

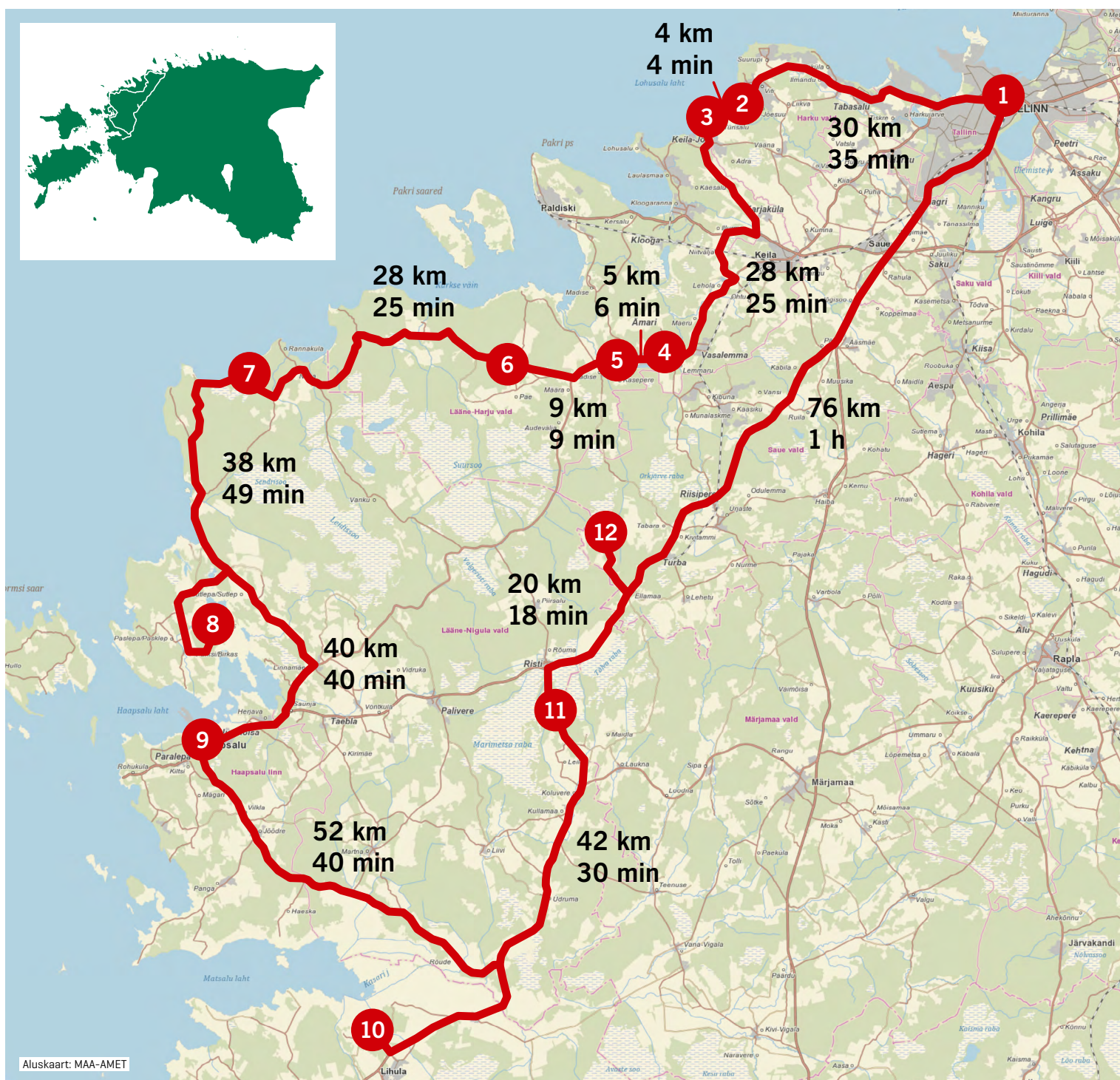
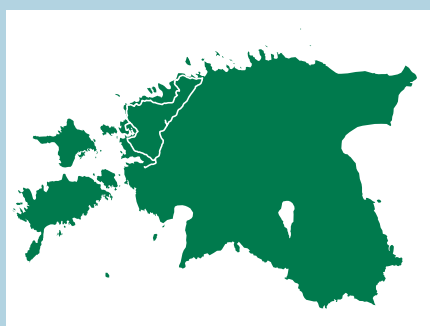
350 km

Automarsruut

NÕVA

puhkealale ja lähiümbrusesse

Selle automarsruudiga pakume Sulle välja teekonna Tallinnast Nõva puhkealale ja ümberkaudsetele vaatamisväärsustele ning tagasi Tallinnasse. Teekonnale jäävad maalilised maastikud Türisalu pangal, Keila-Joa pargis ja Rummu karjääris; Padise klooster ja Risti kirik; matkamise- ja piknikupidamise võimalused Nõva puhkealal; kuurortlinn Haapsalu ja Matsalu rahvuspark. Olenevalt külastatavate objektide hulgast ning seal veedetavast ajast kulub sellele teekonnale orienteeruvalt 2-5 päeva või isegi kauem, kui soovid piirkonda põhjalikumalt avastada. Loe lisainfot Lääne-Eesti kohta www.westestonia.com/.



1. **Tallinn.** Võid avastada pealinna kohe reisi alguses või kõige lõpus – teekond toob Su Tallinnasse tagasi. Loe Tallinna kohta lisaks www.puhkaeestis.ee/et/ponevad-paigad/tallinn.
2. **Türisalu pank** – osa Balti klindist, millel on kõrgust 31 meetrit, loe lisaks www.loodusegakoos.ee/kuhuminna/puhkealad/tallinna-umbruse-puhkeala/18760.
3. **Keila-Joa park** – inglise stiilis maastikupark, mille keskmeks on Keila jõgi ja 6,1 meetri kõrgune ning 70 meetri laiune juga. Loe lisaks www.loodusegakoos.ee/kuhuminna/puhkealad/tallinna-umbruse-puhkeala/keila-joa-park.
4. **Rummu karjäär** – paekivi ja marmori kaevandamise tulemusena tekkinud helesinine laguun ja selle kõrval asuv tuhamägi, loe lisaks www.puhkaeestis.ee/et/rummu-karjaar.
5. **Padise klooster** – piirkonna ainus nii terviklikult säilinud tsistertslaste klooster 14. sajandist, loe lisaks www.padise.ee/.
6. **Risti kirik** (Harju-Risti kirik) – 700 aasta vanune massiivsete müüridega kirik, mis allus algselt Padise kloostrile ja millel on Eesti teadaolevalt vanim kirikukell. Loe lisaks www.visitharju.ee/et/risti-kirik-harju-risti-kirik.
7. **Nõva Puhkeala** asub pooleteisetunnise auto sõidu kaugusel Tallinnast. Puhkeala pakub huvitavaid elamusi nii linnuhuvilisele, rannapuhkuse nautijale kui ka geoloogia- ja dendroloogiahuvilisele. Puhkajal on võimalus telkida, istuda lõkke ääres, nautida päikeseloojanguid ja valgusreostuse ta õist taevast. Loe lisaks www.loodusegakoos.ee/kuhuminna/puhkealad/nova-puhkeala.



NÕVA KÜLASTUSKESKUS

Enne Nõva külastusala avastamist mine läbi Nõva külastuskeskusest, kust saad kõige ajakohasemat infot külastusobjektide kohta. Loe külastuskeskuse kohta lisaks www.loodusegakoos.ee/kuhuminna/puhkealad/nova-puhkeala/nova-kulastuskeskus.



MATKATEE

RMK matkateede võrgustik koosneb kolmest pikast matkatee harust, mis kulgevad riigipiirist riigipiirini. Matkatee harud kulgevad läbi kogu Eesti, läbi erinevate rahvusparkide ja looduskaitsealade. Võid ühekorraga matkata läbi kogu haru või valida mõne lühema lõigu. Nõva külastuskeskuse juurest algab 820 kilomeetri pikkune Peraküla-Aegviidu-Ähijärve matkatee haru. Küsi matkatee kohta lisaks Nõva külastuskeskusest ja loe lisaks www.loodusegakoos.ee/kuhuminna/matkatee.

MATKARAJAD

Puhkeala pakub võimalusi ka lühemateks matkadeks:

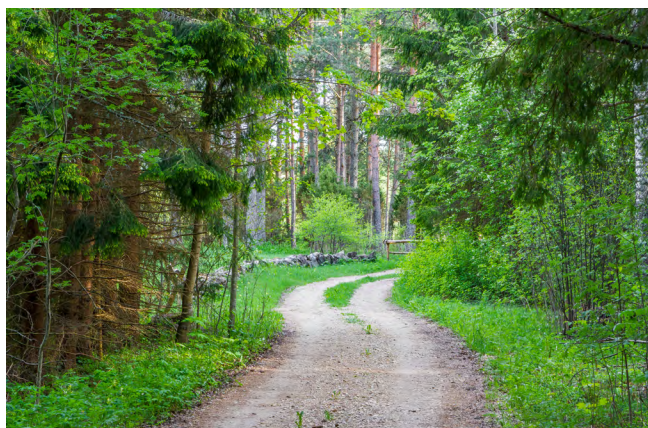
Marimetsa matkarada – 9 km pikkune ringikujuline matkarada Marimetsa looduskaitsealal, loe lisaks www.loodusegakoos.ee/kuhuminna/puhkealad/nova-puhkeala/1770;

Liivaseranna-Peraküla õpperada – 4,4 km pikkusel ringikujulisel rajal saab näha nii nooremat kui vanemat männikut, liivaluhteid, soostunud alasid ja metsajärvi. Loe lisaks www.loodusegakoos.ee/kuhuminna/puhkealad/nova-puhkeala/1459;

Jugapuulaane õpperada – 3,5 km pikkune ringikujuline rada, mis on soovitatav läbida jalgrattaga, kuid on sobiv ka jalutamiseks. Loe lisaks www.loodusegakoos.ee/kuhuminna/puhkealad/nova-puhkeala/1460;

Liivanõmme õpperada – 7,5 km rada algab ja lõppeb Allikajärve juures, loe lisaks www.loodusegakoos.ee/kuhuminna/puhkealad/nova-puhkeala/1461;

Metsanduslik õpperada – 1,5 km pikkune ringikujuline rada kulgeb metsateel, mida ääristavad eri liiki looduslikult kasvavad puud ja põõsad. Läbib lageraielanki ja erinevaid metsatüüpe. Loe lisaks www.loodusegakoos.ee/kuhuminna/puhkealad/nova-puhkeala/metsanduslik-opperada-1-5-km.



TELKIMISALAD JA LÖKKEKOHAD

RMK telkimisalad pakuvad ettevalmistatud võimalusi telkimiseks ja lõkke tegemiseks. Nõva puhkealalt leiad:

Peraküla telkimisala, mis on tuntud oma laulvate liivade ja puhta merevee poolest, loe lisaks www.loodusegakoos.ee/kuhuminna/puhkealad/nova-puhkeala/1465;

Veskijärve lõkkekoht Läänemaa Suursoo maastikukaitsealal, loe lisaks www.loodusegakoos.ee/kuhuminna/puhkealad/nova-puhkeala/1465;

Tänavjärve lõkkekoht Läänemaa Suursoo maastikukaitsealal, loe lisaks www.loodusegakoos.ee/kuhuminna/puhkealad/nova-puhkeala/1466;

Keibu lõkkekoht I laulvatel liivadel Keibu lahe ääres, loe lisaks www.loodusegakoos.ee/kuhuminna/puhkealad/nova-puhkeala/1467;

Keibu lõkkekoht II laulvatel liivadel Keibu lahe ääres, loe lisaks www.loodusegakoos.ee/kuhuminna/puhkealad/nova-puhkeala/keibu-lokkekoht-ii;

Uuejõe sauna lõkkekoht privaatsetes kohas Uuejõe kaldal, loe lisaks www.loodusegakoos.ee/kuhuminna/puhkealad/nova-puhkeala/1468;

Allikajärve lõkkekoht privaatne koht kauni Allikajärve kaldal, loe lisaks www.loodusegakoos.ee/kuhuminna/puhkealad/nova-puhkeala/1469;

Lepaaugu lõkkekoht kalastajate meelispaigas, loe lisaks www.loodusegakoos.ee/kuhuminna/puhkealad/nova-puhkeala/1470;

Uuejõe lõkkekoht meretuultest varjatud rahulik paik kinnikasvava Flyvae järve ja Uuejõe kaldal, loe lisaks www.loodusegakoos.ee/kuhuminna/puhkealad/nova-puhkeala/1767;

Vihterpalu lõkkekoht - kena väike lõkkekoht Vihterpalu jõe läänekaldal, loe lisaks www.loodusegakoos.ee/kuhuminna/puhkealad/nova-puhkeala/vihterpalu-lokkekoht.



PUHKESKOHAD

Põõsaspea puhkekoht – üks parimaid arktiliste mere-lindude rände vaatluse kohti, loe lisaks www.loodusegakoos.ee/kuhuminna/puhkealad/nova-puhkeala/1471;

Toatsejärve puhkekoht maalilise metsajärve põhjakaldal on oma sooja veega varajaste ujulate meelispaigaks, loe lisaks www.loodusegakoos.ee/kuhuminna/puhkealad/nova-puhkeala/1472;

Salajõe puhkekoht Salajõe maastikukaitseala servas, loe lisaks www.loodusegakoos.ee/kuhuminna/puhkealad/nova-puhkeala/salajoe-puhkekoht;

Peetri kivi puhkekoht, kus tsaar Peeter I peale oma külaskäiku Ungrusse 1715.a riivas tõllarattaga suurt kivi, loe lisaks www.loodusegakoos.ee/kuhuminna/puhkealad/nova-puhkeala/peetri-kivi-puhkekoht.



Puhkealalt leiad veel igaüheõiguse põhimõtetel kasutatava **Õmma metsaonni**, mis asub metsiku looduse rüpes ja on elamus tõelisele loodushuvilisele, loe lisaks siit.



8. Saare õpperada Silma looduskaitse alal – 1 km pikkune edasi-tagasi rada, mille ümbruses laiuvad ulatuslikud rooväljad. Siin saab kuulda rästas-roolinnu laulu, roo-ritsiklindude katkematut siristamist ning hüübi häält, mis meenutab pudelisse puhumist. Loe lisaks www.loodusegakoos.ee/kuhuminna/kaitsealad/silma-looduskaitseala/1209.

9. Haapsalu – mereäärne kuurortlinn Lääne-Eestis, loe lisaks www.visithaapsalu.com.

10. Matsalu rahvuspark ja külastus keskus – üks Euroopa tähtsamaid veelindude peatuspaiku rändeteel Arktika ja Lääne-Euroopa vahel, loe lisaks www.loodusegakoos.ee/kuhuminna/rahvuspargid/matsalu-rahvuspark ja www.puhkaeestis.ee/et/ponevad-paigad/laane-estis/matsalu-rahvuspark. Piirkonna kohta täpsema ja ajakohasema info saamiseks külasta Matsalu rahvusparki külastuskeskust (loe lisaks www.loodusegakoos.ee/kuhuminna/rahvuspargid/matsalu-rahvuspark/1253).



11. Marimetsa matkarada – 9 km pikkune edasi-tagasi rada annab hea võimaluse tutvuda erinevate elupaikadega: raja algusosas olev pinnastee kulgeb mööda metsasihti, hiljem heinamaal, seejärel kuusikus piki Marimetsa oja kallast ning jõuab üle Kureselja mäe rabaservale. Sealt algav laudtee viib läbi madal-, siirde- ja kõrgsoo laugasteni välja. Loe lisaks www.loodusegakoos.ee/kuhuminna/puhkealad/nova-puhkeala/1770.

12. Valgejärve loodusõpperada tutvustab Valgejärve maastikukaitseala ja selle ümber asuvaid loodusväärtusi. Raja pikkus on 6,5 km, loe lisaks www.loodusegakoos.ee/kuhuminna/puhkealad/tallinna-umbruse-puhkeala/1357.