

---

# SÄILIKPUUDE JUHEND

---

---

# SÄILIKPUUDE JUHEND

---

**KOOSTAJAD:**

Kristjan Tõnisson  
Kaupo Kohv  
Rainer Laigu  
Olavi Andres

**ILLUSTRATSIOONID:**

Epp Margna

**ESIKAANE FOTO:**

Kaupo Kikkas

**VÄLJA ANTUD:**

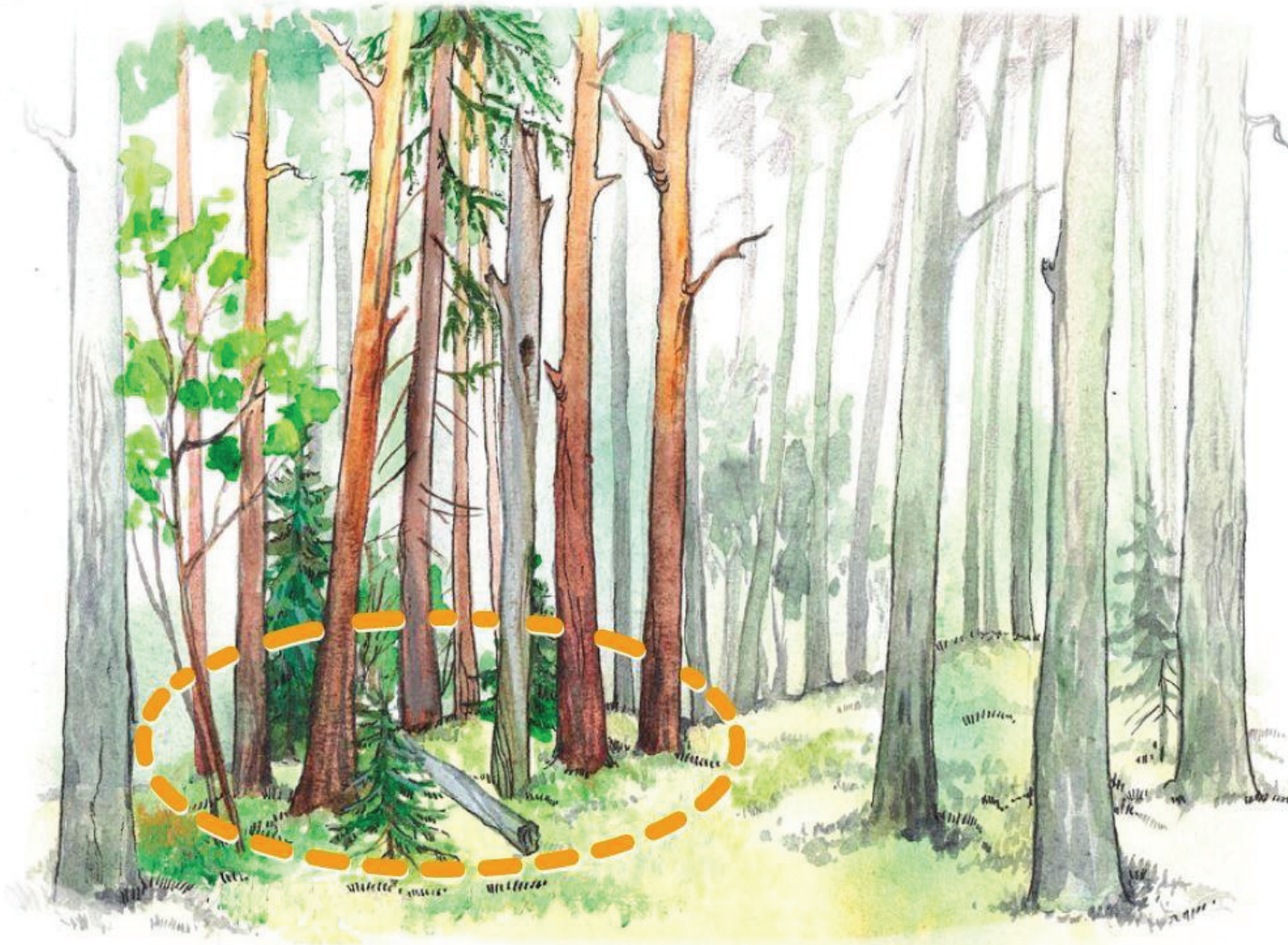
Juuni 2013. Uuendatud oktoober 2021

## 1 Säilikpuud - elurikkuse tagajad



- Langile jäta säilikuud vähemalt 15 tk/ha, millest vähemalt 10 tk/ha peavad olema elusad puud esimesest rindest. Ülejäänud 5 tk/ha võivad olla nii kuivanud puud, vähemalt 2 m kõrgused tüükad (mõlema rinnasdiameeter vähemalt 15 cm) kui ka säilikuude grupis asuvad teise rinde puud.
- I ja II kategooria liikide leiukohtades, mis asuvad kaitsealadel (rahvusparkid, looduskaitsealad, maastikukaitsealad), hoiualadel või püselupaikadel, jäta säilikuud vähemalt 20 tk/ha.

## 2 Seltsis on segasem!



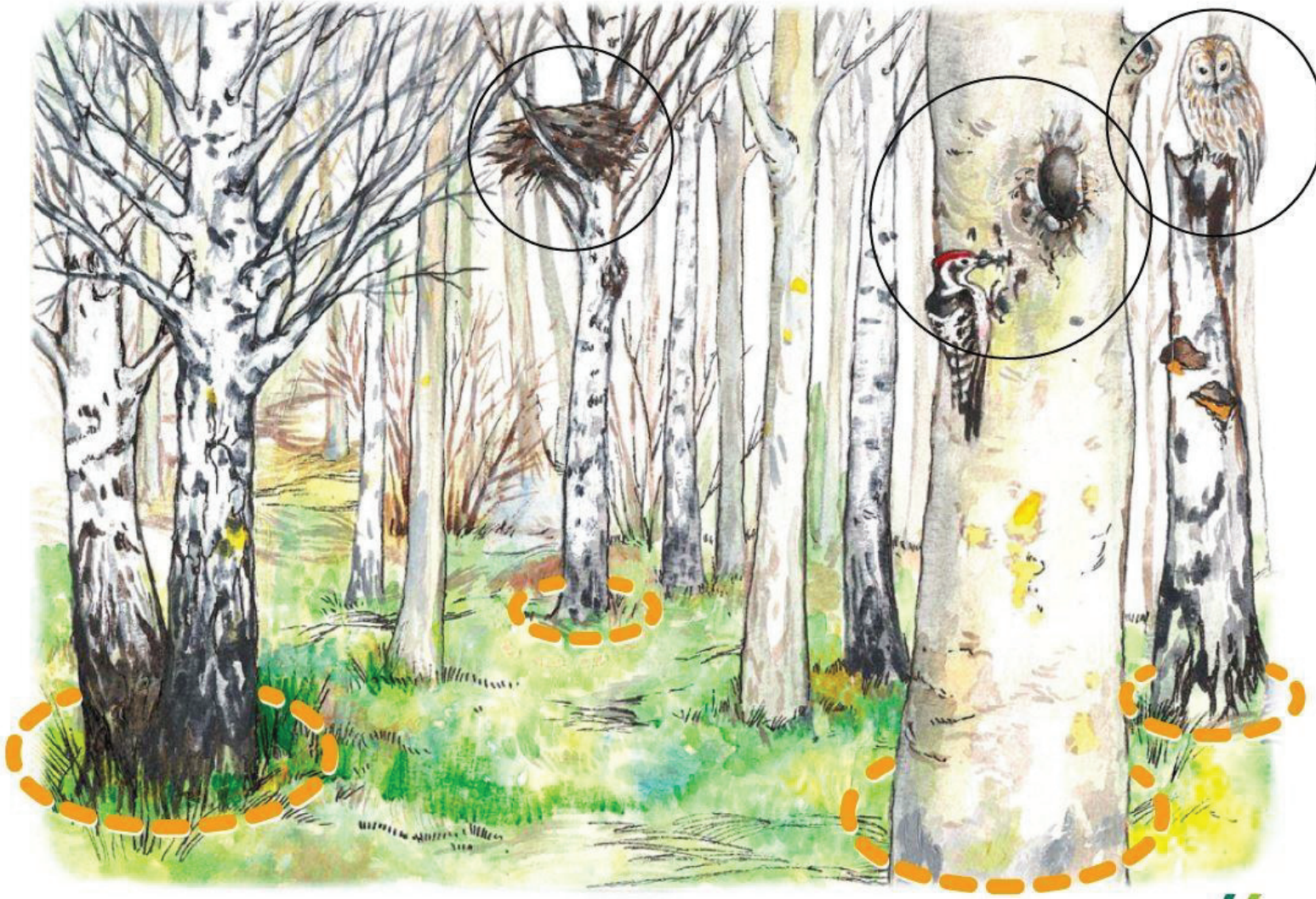
- Võimalusel jäta säilikpuud gruppidena.
- Säilikpuude grupis jäta alles teise rinde puud, kuivanud puud ja tüükad ning põõsad.

### 3 Mõned puuliigid on metsaelustiku jaoks kõrgema väärtusega!



- Kui langil esineb haaba, sangleppa, pärna ja kõvalehtpuid (tamm, saar, vaher, künnapuu, jalakas), siis vali võimalusel säilikpuud nende hulgast.

#### 4 Erinevus rikastab!



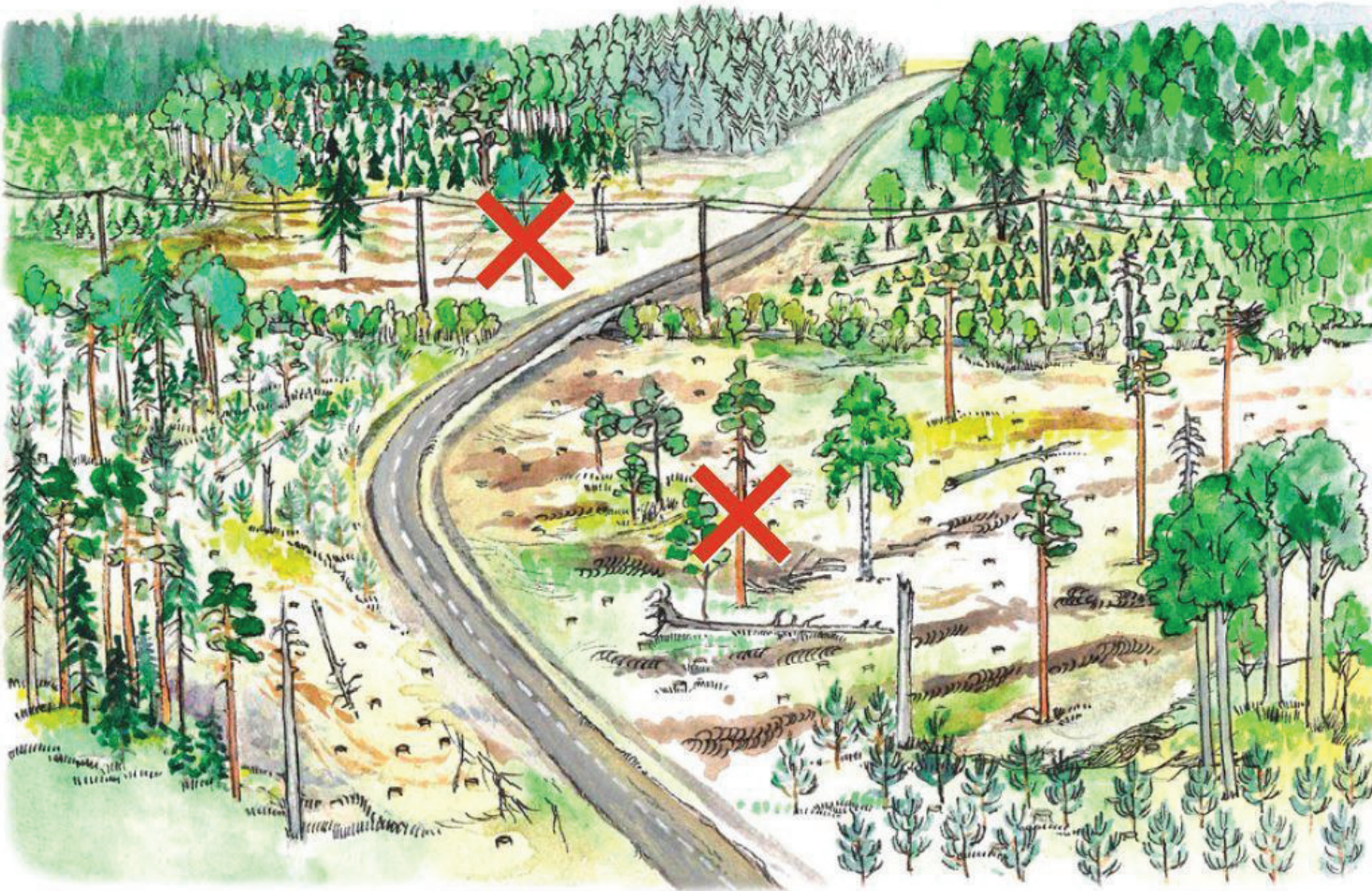
- Õõnsustega puud, üle 40 cm läbimõõduga risupesadega puud, murdunud puud, tuuleluudadega puud või jämedate okstega puud on eriti väärtuslikud säilikpuud.

## 5 Erinevus rikastab!



- Eelneva raieperioodi puud, jämedad puud, põlemisjälgedega puud, seente viljakehadega puud, mitme ladvaga puud või vaigutustega puud on eriti väärtuslikud säilikuud.

## 6 Arvesta teede, hoonete ja liinitrasside ohutusega!



- Võimalusel ära jätta säilikuuid või säilikuude grupe teedele, kraavidele, elektritrassidele ja õuemaadele lähemale kui puu kõrgus. Vajadusel tüügasta säilikuuid.
- Säilikuudeks ära jätta puid ja tüükaid, mis võivad ohustada töötajaid või metsas liikujaid.

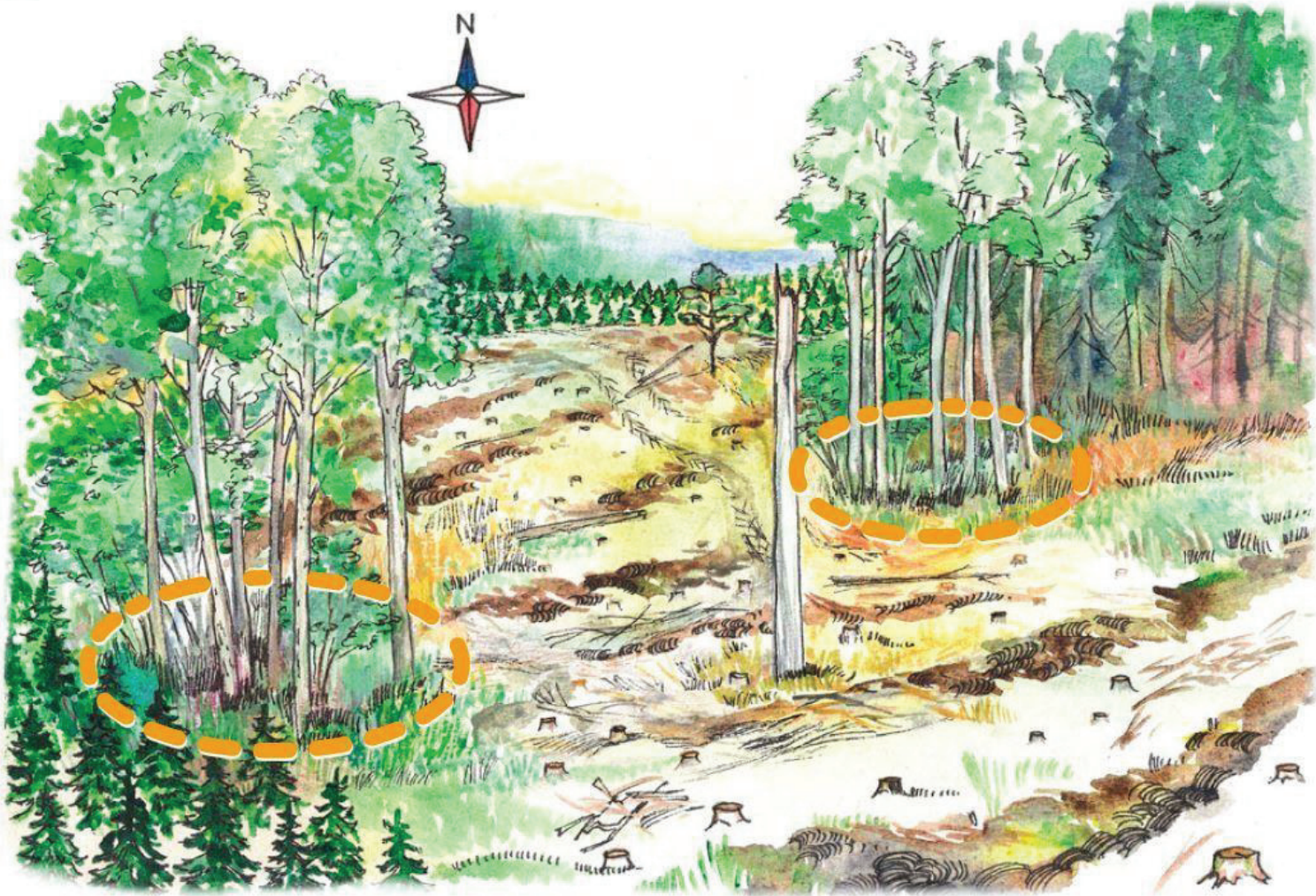


## 7 Las säilikpuud kasvavad seal, kust neid kätte ei saa!



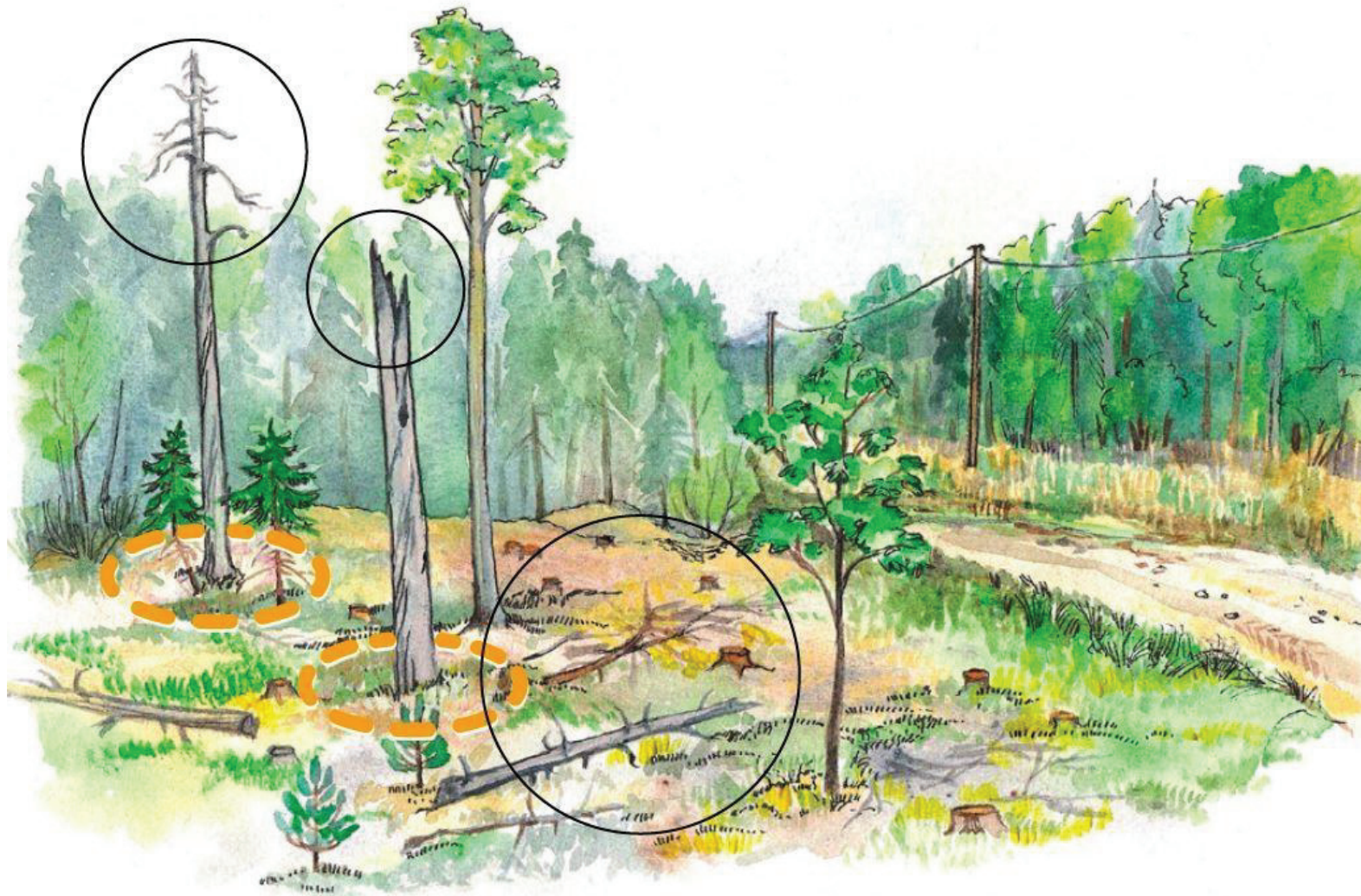
- Kui langil on allikas, ristipuu, üle 40 cm läbimõõduga risupesa, sulglohk või kivikülv, moodusta võimalusel säilikpuude grupp selle ümber.
- Looduskaitsealuse liigi esinemisel jäta säilikpuude grupp alale, kus liik asub.

## 8 Vana mets kaitseb!



- Võimalusel jäta säilikuud või säilikuude grupp vana metsa serva või langi läänekülge.

## 9 Surnud puud ja tüükad on täis elu!



Lamapuit on vähemalt 2 aastat maapinnal lamanud surnud puutüvi või selle osa, mille jämedaima koha diameeter on suurem kui 20 cm.

- Uuendusraiel jäta lamapuidu olemasolul seda langile vähemalt 10 tm/ha.
- **NB!** Kuivanud puud ja tüükad loetakse säilikpuude, mitte lamapuidu hulka.