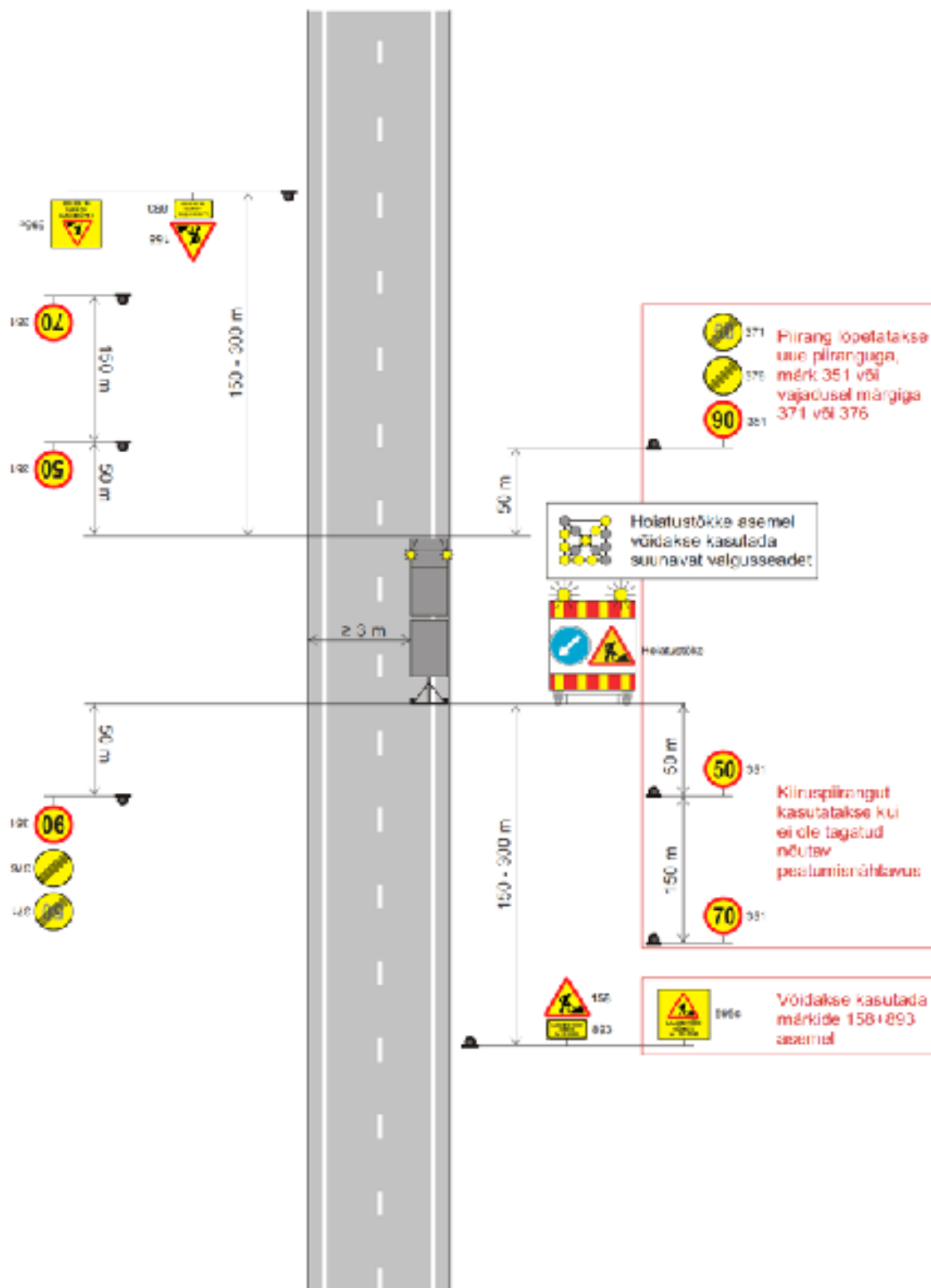


# **Veokijuhi kohustused metsamaterjali laadimisel avalikult kasutatavatel teedel (riigitee, kohalik tee ja avalikuks kasutamiseks määratud eratee)**

1. Laadimisel peab veok asuma pärisuunas
2. Laadimise ajal peab veokil sisse olema lülitatud igas suunas nähtav kollane vilkur või vilkurite kombinatsioon. Soovitatav on panna üks veoki kabiinile ja teine tõstukiputkale
3. Laadimise ajal peavad autorongil põlema ääre- ja numbrituled ning ei tohi põleda ohu- ega sõidutuled
4. Laadimiskohast 150 meetri kaugusel peab olema paigaldatud liiklusmärk 158 „Teetööd“ või 595c „Tööliigi teave“ (nn labidamehe märk). Neid liiklusmärke ei pea veokijuht pöörama ei enne ega pärast laadimist
5. Juhul, kui teelõigul peatamisnähtavus (kuni 150m) tagatud ei ole, peab lisaks liiklusmärgile 158 „Teetööd“ lisama liiklusskeemi alusel kiiruspiirangu või liiklusskeemist lähtuvalt teisi liiklusmärke. Neid peab enne ja pärast laadimist veokijuht pöörama
6. Enne laadimise algust tuleb teha digifoto paigaldatud kiiruspiirangu või teistest liiklusskeemis ette nähtud liiklusmärkidest, v.a „labidamehemärgist“ ja saata see logistikule e-posti teel
7. Veokijuht peab teel olles kandma demaskeeriva värvinguga tööjopet, tööjakki või töövesti
8. Haagise taga peab olema suursõiduki tunnusmärk (punakollane tähistus)
9. Lisana on kaasas ajutise liikluskorralduse tüüpskeem metsamaterjali laadimiseks



Määruse joonis nr 44. Laadimistööd.