



EESTIMAA LOODUSE MITU PALET



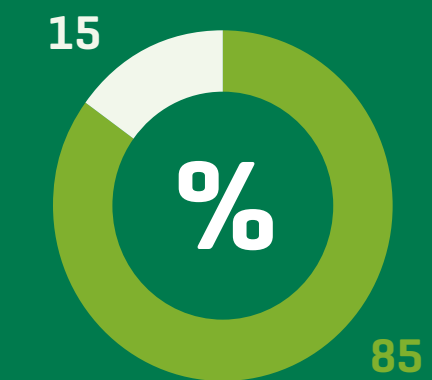


Aastatel 2015–2023 rekonstrueeriti 25-I kaitstaval alal kokku 82 objekti, mida rahastati Euroopa Liidu Ühtekuuluvusfondi vahenditega.

Projekti „RMK külastustaristu rekonstrueerimine kaitsealadel” kogumaksumus oli

6 222 563,84 €

Sellest 85% saadi Ühtekuuluvusfondist ja 15% RMK eelarvest.



Projekti tegevuste käigus rekonstrueeriti kaitstavatel aladel külastust suunavat taristut nagu vaatetornid, laudteed, matkarajad ja nendega seotud objektid.

Korrastatud ja suunav külastustaristu minimeerib looduskasutuse negatiivset mõju kaitseväärtustele ja avardab inimeste teadmisi loodusväärtustest ning toetab see läbi väärtuslike alade säilimist.

Rekonstrueeritud objektide tulemusena väheneb kaitsealadel esinevate loodusväärtuste kahjustamine, mis loob eelduse kaitstavate liikide ja elupaikade seisundi paranemiseks.





Kaitstavad alad on moodustatud selleks, et looduse mitmekesisus säiliks ning ohustatud liikide ja elupaikade soodne seisund oleks tagatud.

Korrastatud külastustaristu muudab külastuskeskkonna kasutajale turvaliseks ja kasutuse paremini suunatavaks. See aitab vältida ja vähendada looduskülastuse survet tundlikele liikidele ja elupaikadele ning soodustab nende liikide ja elupaikade seisundi säilimist ja parandamist.

- Ettevalmistatud õppe- ja matkarajad läbivad erinevaid elupaigatüüpe ja raja vahetusse lähedusse jäävaid kaitsealuste liikide kasvukohti ning elupaiku. Seetõttu on väga oluline liikumine rajatud taristut mööda, et nii vähendada külastuse survet kaitsealustele liikidele.
- Vaatetornist saab lisaks kogetud ruumilisele elamusele jälgida ka mitmeid kaitsealuseid linnuliike, häirimata nende elupaiku.
- Loodusesse paigaldatud visuaalse info tõstab külastajate keskkonnateadlikkust ja aitab vähendada teadmatusest tekkida võivaid kahjustusi loodusele.



Valik aastatel 2015–2023 projekti „RMK külastustaristu rekonstrueerimine kaitsealadel“ raames valminud tööd

Peipsiveere veerada

Rannametsa

Alutaguse

Marimetsa

Endla

Mukri

Kabli

Põõsaspea

Suursaared

Paunküla

Karula

Soomaa

Kõrvemaa

Tabasalu

Kurtna

Tellingumäe

Majakivi

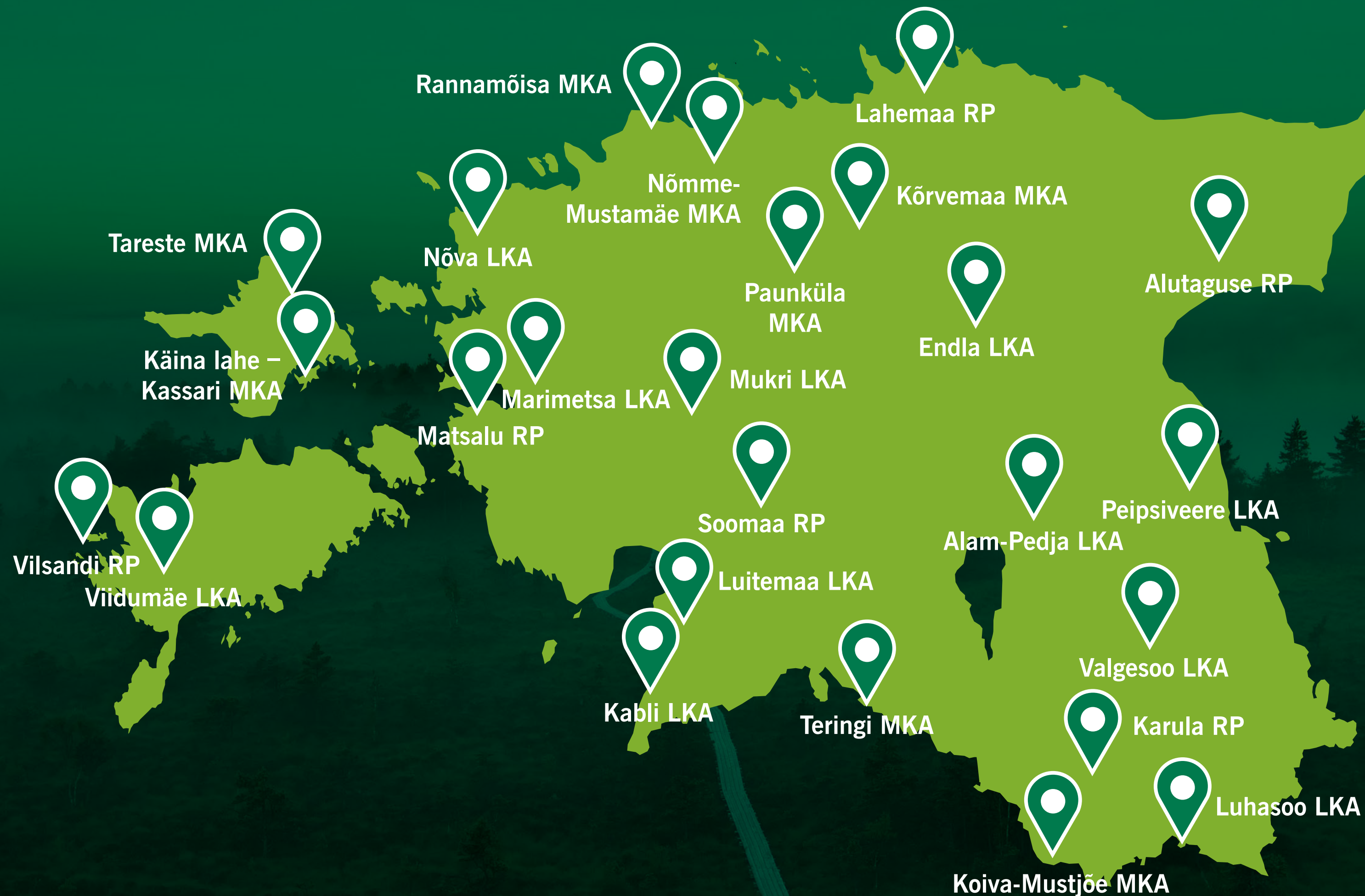
Teringi

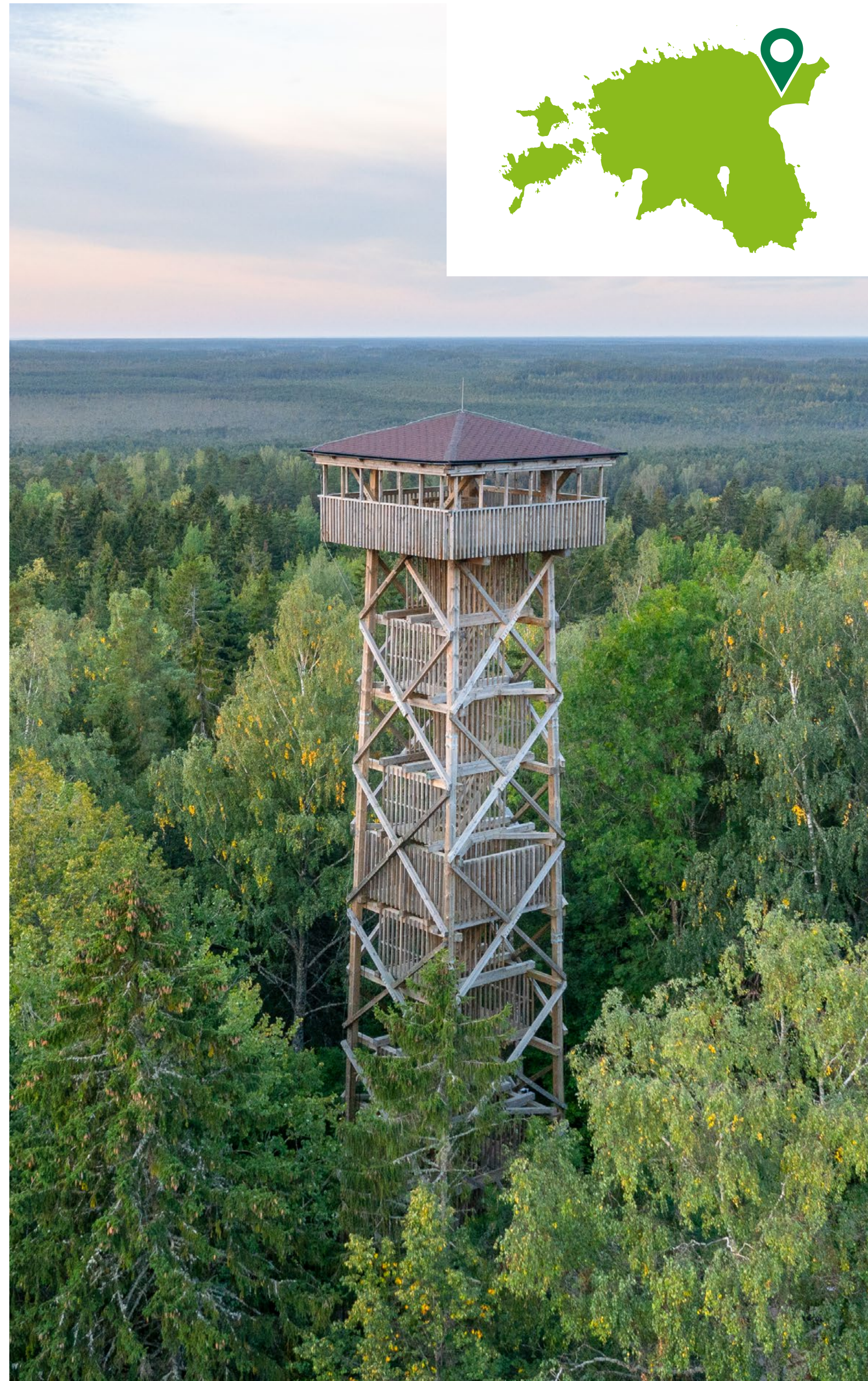
Mohni

Valgesoo

Luhaso

Viru raba





ALUTAGUSE RAHVUSPARK

Alutaguse rahvuspark on loodud eesmärgiga kaitsta Ida-Eesti tüüpilisi ja haruldasi soo-, metsa- ja rannikumaastikke ning pärandkultuuri.

Värskenduse saanud objektid:

Jõuga lõkkekohad ▶

Iisaku vaatetorn ja lõkkekoht ▶

Selisoo matkarada ja lõkkekoht ▶

Kurtna matkarada ja lõkkekohad ▶

Poruni matkarada ▶

Agusalu jalgrattarada ja lõkkekoht ▶





ALAM-PEDJA LOODUSKAITSEALA

Alam-Pedja looduskaitseala on loodud eesmärgiga kaitsta looduslikku mitmekesisust, tagades võimalikult suurel osal kaitsealast metsa- ja sookoosluste loodusliku arengu, niidukoosluste püsimise ning kaitstavate liikide elupaikade säilimise.

Värskenduse saanud objekt:

Selli-Sillaotsa õpperada ►





ENDLA LOODUSKAITSEALA

Endla looduskaitseala on loodud eesmärgiga kaitsta Endla soostike, Pandivere kõrgustiku lõunanõlva karstiallikaid ning kaitsealuseid liike ning nende elupaiku.

Värskenduse saanud objektid:

Võlingi allika matkarada ▶

Männikjärve raba õpperada ▶





KABLI LOODUSKAITSEALA

Kabli looduskaitseala eesmärk on märgala, looduslike ja poollooduslike koosluste soodsa seisundi ja mitmekesisuse kaitse ning taastamine.

Värskenduse saanud objektid:

Kabli õpperada ▶

Kabli lõkkekoht ▶





KARULA RAHVUSPARK

Karula rahvuspark on loodud eesmärgiga säilitada Lõuna-Eestile iseloomulike metsa- ja järverikaste kuppelmaastike loodust, kaitsealuseid liike ja kultuuripärandit.

Värskenduse saanud objektid:

- Mäekonnu vaatetorn ▶
- Mäekonnu lõkkekoht ▶
- Suuremäe telkimisala ▶
- Plaagi lõkkekoht ▶
- Õdri I lõkkekoht ▶
- Õdri II lõkkekoht ▶
- Ähijärve teerada ▶
- Ähijärve lõkkekoht ▶
- Karula pikk jalgsimatkarada ▶
- Karula pikk jalgrattarada ▶
- Kivi lõkkekoht ▶





KOIVA-MUSTJÕE MAASTIKUKAITSEALA

Koiva-Mustjõe maastikukaitseala on loodud eesmärgiga kaitsta looduslikku linnustikku, kaitset vajavaid rändlinnuliike, looduslikke elupaiku ning loodusliku loomastiku ja taimestiku elupaigatüüpe.

Värskenduse saanud objekt:

Tellingumäe vaatetorn ►





KÄINA LAHE – KASSARI MAASTIKUKAITSEALA

Käina lahe – Kassari maastikukaitseala on loodud eesmärgiga kaitsta poollooduslikke kooslusi, Käina lahte, lindudele olulisi rändepeatus- ja pesitsuspaiku, elupaigatüüpe ning -liike.

Värskenduse saanud objekt:

Orjaku õpperada ►





KÕRVEMAA MAASTIKUKAITSEALA

Kõrvemaa maastikukaitseala on loodud eesmärgiga kaitsta piirkonnale iseloomulikke maastikuilmet, pinnavorme, kaitstavaid looduse üksikobjekte, magevee elupaiku, niidu-, soo- ja metsakooslusi, sealhulgas laane- ja salumetsi, elustiku mitmekesisust, kaitsealuseid liike ning olulisi lindude rändepeatus- ja pesitsuspaiku.

Värskenduse saanud objektid:

[Simisalu-Matsimäe loodusrada ▶](#)

[Simisalu vaatetorn ▶](#)

[Kakerdaja loodusrada ▶](#)

[Tammsaare-Järve-Madise loodusrada ▶](#)





LAHEMAA RAHVUSPARK

Lahemaa rahvuspark on loodud Põhja-Eesti rannikuala looduse, maastike, kultuuripärandi ning tasakaalustatud keskkonnakasutuse säilitamiseks, kaitsmiseks, taastamiseks, uurimiseks ja tutvustamiseks. Siin kaitstakse metsa-, soo- ja rannikuökosüsteeme, samuti poollooduslike kooslusi, geoloogiamälestisi ning ajaloo- ja arhitektuurimälestisi. Lahemaa on Euroopa üks tähtsamaid metsakaitsealasid ning kuulub üle-euroopalisse Natura 2000 võrgustikku Lahemaa linnu- ja loodusala.

Värskenduse saanud objektid:

Majakivi-Pikanõmme õpperada ja vaateorn ▶

Mohni saare loodusrada

Ojaäärse metsarada ▶

Altja õpperaja puidust purre ja tahvlid ▶

Viru raba õpperaja parkla ▶





LUITEMAA LOODUSKAITSEALA

Luitemaa looduskaitseala on loodud eesmärgiga kaitsta rannaniite, roostikke, soid ja metsi ning Antsülusjärve ja Litoriinamere rannikulited, kaitsealuseid liike ning nende elupaiku.

Värskenduse saanud objektid:

Rannametsa-Tolkuse õpperada ja vaatetorn ▶





LUHASOO LOODUSKAITSEALA

Luhasoo looduskaitseala on loodud eesmärgiga kaitsta, säilitada, taastada ja tutvustada raba ökosüsteemi ning elustiku mitmekesisust.

Värskenduse saanud objekt:

Luhasoo õpperada ►





MATSALU RAHVUSPARK

Matsalu rahvuspark on loodud eesmärgiga kaitsta Matsalu lahe ja roostiku ning neid ümbritsevate niitude ja metsade ning saarerikka Väinamere bioloogilist mitmekesisust, maastikuilmet, kaitsealuseid liike, rahvusvahelise tähtsusega veelindude rändepeatuspaiku, vee- ja rannikulinnustiku pesitsus-, sulgimis- ja toidumisasid, Lääne-Eestile iseloomulikke küla- ja maastikke ja kultuuripärandit, sealhulgas rahvakultuuri, taluarhitektuuri ja asustusstruktuuri, tagades nende säilimise, taastamise, uurimise, tutvustamise ja arengule kaasaaitamise.

Värskenduse saanud objektid:

Suitsu vaatetorn ▶

Kloostri vaatetorn ▶





MARIMETSA LOODUSKAITSEALA

Marimetsa looduskaitseala on loodud Marimetsa soo ja Kullamaa Liivamägede kaitseks.

Värskenduse saanud objekt:

Marimetsa vaatetorn ►





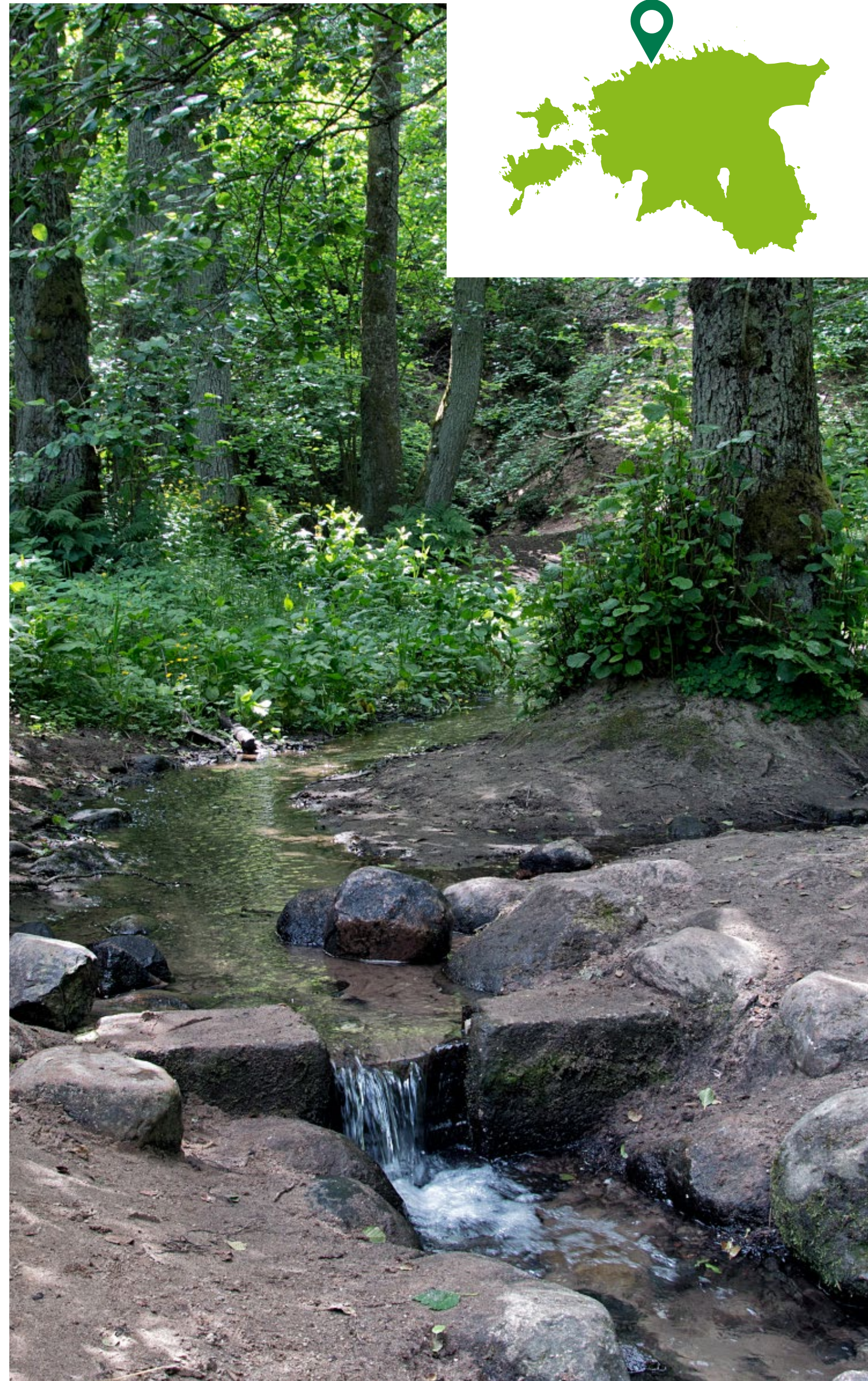
MUKRI LOODUSKAITSEALA

Mukri looduskaitseala on loodud eesmärgiga kaitsta Mukri ja Ellamaa raba ning nendega piirnevaid looduslikke ja poollooduslikke kooslusi, maastikuilmet, elustiku mitmekesisust ning kaitsealuseid ja haruldasi liike.

Värskenduse saanud objekt:

Mukri vaatetorn ►





NÕMME-MUSTAMÄE MAASTIKUKAITSEALA

Nõmme-Mustamäe maastikukaitseala on loodud unikaalse Nõmme–Mustamäe maastiku – Mustamäe nõlva, Nõmme liivikute, allika-alade ja suure rekreatiivse tähtsusega metsade kaitseks, nende uurimiseks ning tutvustamiseks, puhkevõimaluste loomiseks, samuti linnamet-sade bioloogilise mitmekesisuse säilitamiseks.

Värskenduse saanud objektid:

Sütiste tee trepp ▶

Üliõpilase tee trepp





NÕVA LOODUSKAITSEALA

Nõva looduskaitseala eesmärk on kaitsta, taastada ja säilitada Loode-Eestile omast ranniku- ja luitemaastikku, looduslikke kooslusi, elustiku mitmekesisust ja kaitsealuseid liike.

Värskenduse saanud objekt:

Põõsaspea linnuvaatlusonn (linnujaam) ▶





PAUNKÜLA MAASTIKUKAITSEALA

Paunküla maastikukaitseala on loodud eesmärgiga kaitsta Paunküla oose ja nendevahelisi järvi ning kaitsealuseid liike.

Värskenduse saanud objektid:

Paunküla mägede matkarada ▶

Paunküla mägede lõkkekoht ▶





PEIPSIVEERE LOODUSKAITSEALA

Peipsiveere looduskaitseala eesmärk on Emajõe deltasooastiku ja Peipsi järve rannasoostike looduse, ökosüsteemide ja maastike kaitse, uurimine, tutvustamine ja taastamine ning Piirissaare ja Emajõe suudmeala märgala ökosüsteemide ning Piirissaare rannamaastike säilitamine, kaitse, uurimine ja tutvustamine.

Värskenduse saanud objektid:

Emajõe õpperada ▶

Peipsiveere veerada (7 lõkkekohta):

Ahvena lõkkekoht ▶

Angerja lõkkekoht ▶

Latika lõkkekoht ▶

Koha lõkkekoht ▶

Haugi lõkkekoht ▶

Koosa lõkkekoht ▶

Otissaare lõkkekoht ▶



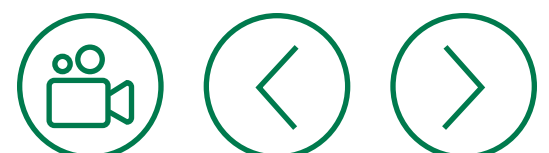


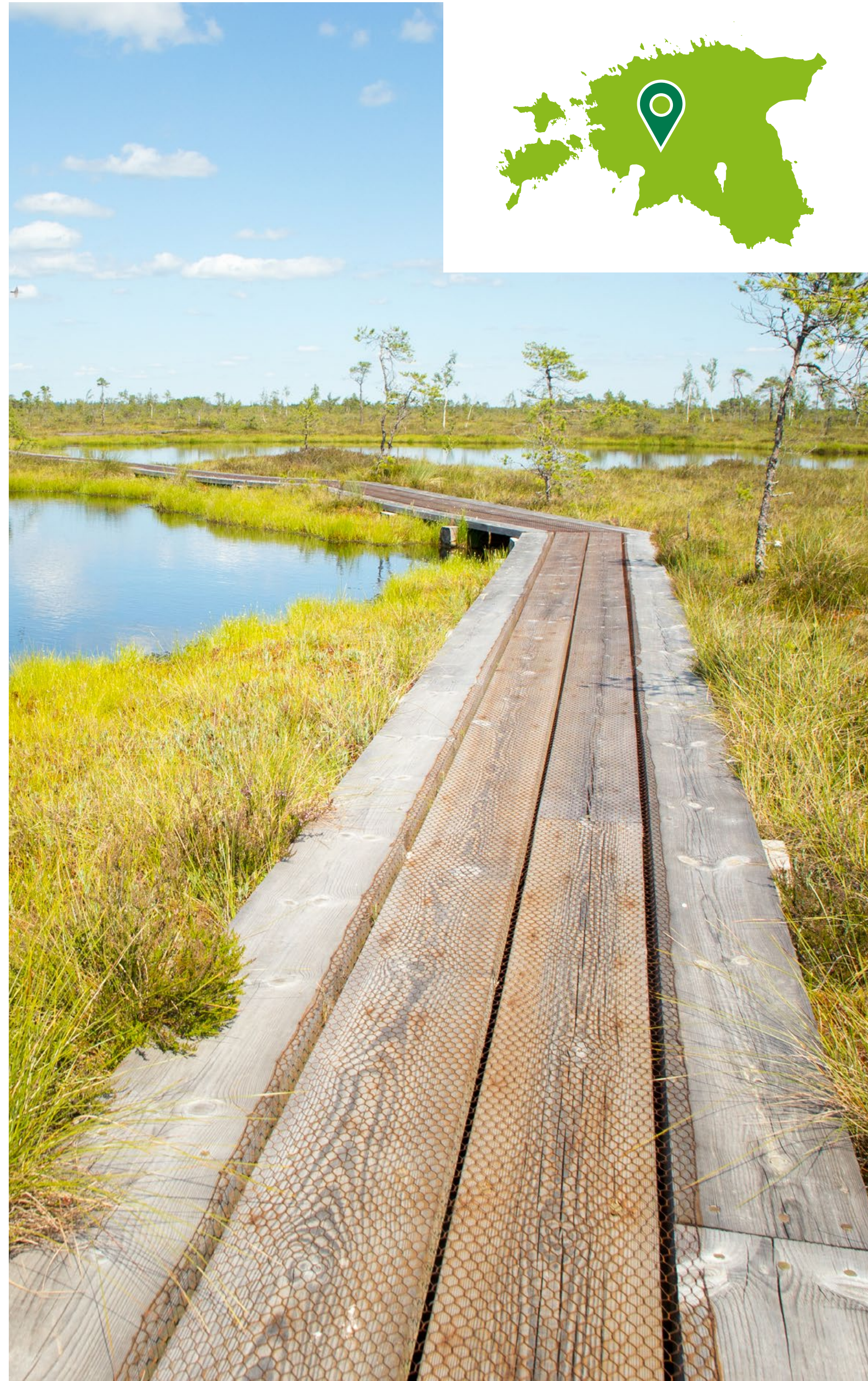
RANNAMÕISA MAASTIKUKAITSEALA

Rannamõisa maastikukaitseala eesmärk on kaitsta Rannamõisa pank ja sellega piirnevaid ranna-, metsa- ja poollooduslikke kooslusi, elustiku mitmekesisust ning kaitsealuste liikide elupaiku.

Värskenduse saanud objekt:

Tabasalu loodusõpperada ►





SOOMAA RAHVUSPARK

Soomaa rahvusparki eesmärk on kaitsta Vahe-Eesti edelaosa metsa-, soo- ja lammimaastike loodust, kultuuripärandit, kaitsealuseid liike ja looduslikke elupaiku.

Värskenduse saanud objektid:

Ingatsi õpperada ▶

Riisa õpperada ja vaatetorn ▶



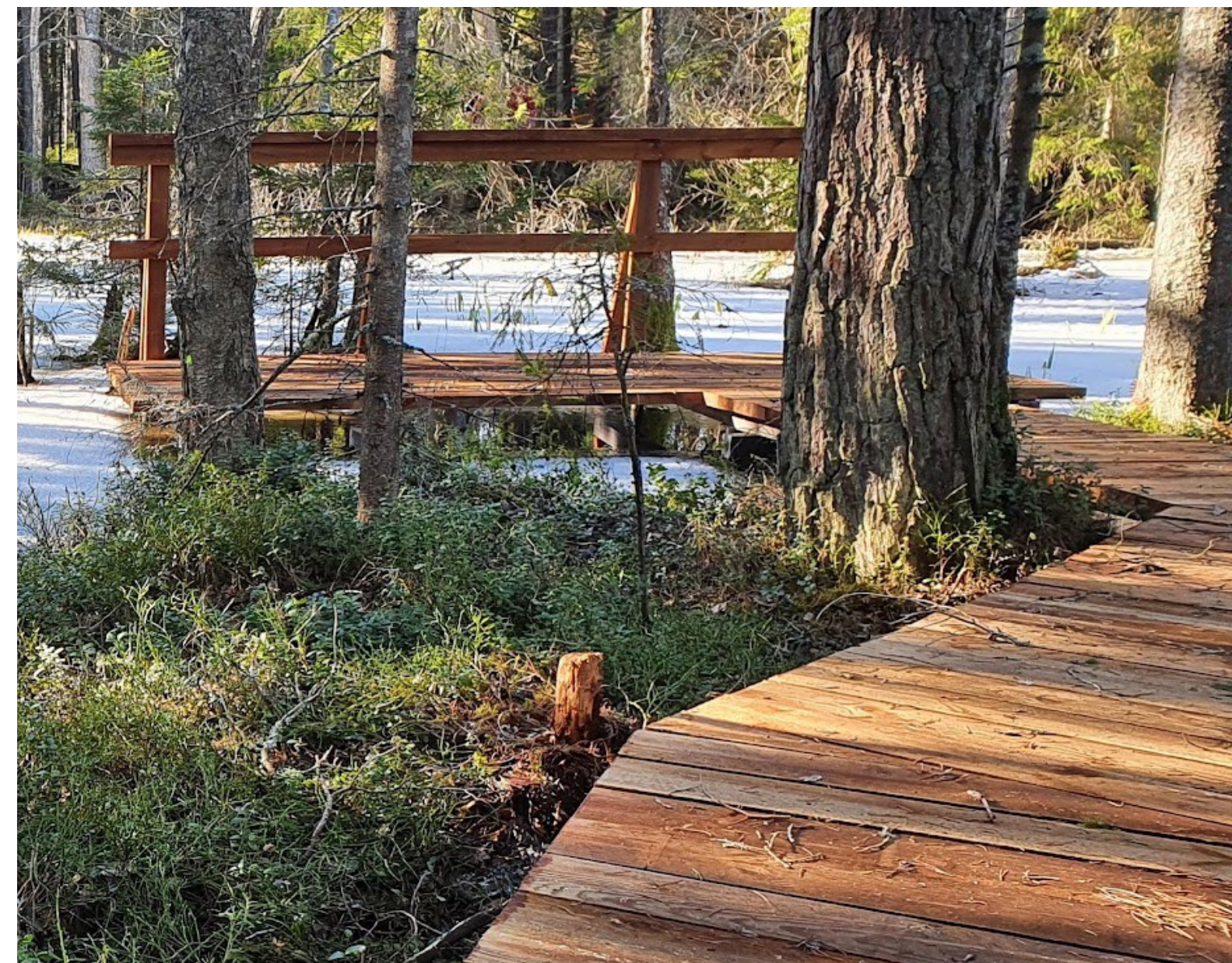


TARESTE MAASTIKUKAITSEALA

Tareste maastikukaitseala eesmärk on kaitsta kaitsealuseid liike ja elupaigatüüpe. Need on laiad madalad abajad ja lähed, rannikulõukad, rannaniidud, luidetevahelised niisked nõod, hallid lited, soostuvad ja soo-lehtmetsad ning vanad loodusemetsad.

Värskenduse saanud objekt:

Tõrvanina õpperada ja linnuvaatlusplatvorm ▶





TERINGI MAASTIKUKAITSEALA

Teringi maastikukaitseala on loodud eesmärgiga kaitsta soostuvaid ja soo-lehtmetsi, huumustoitelisi järvi ja järvikuid, rabasid, siirde- ja õõtsiksoid ning vanu loodusmetsi, looduslikke elupaiku ning kaitsealuseid taimestiku ja loomastiku liike.

Värskenduse saanud objektid:

[Teringi õpperada ▶](#)

[Teringi lõkkekoht ▶](#)





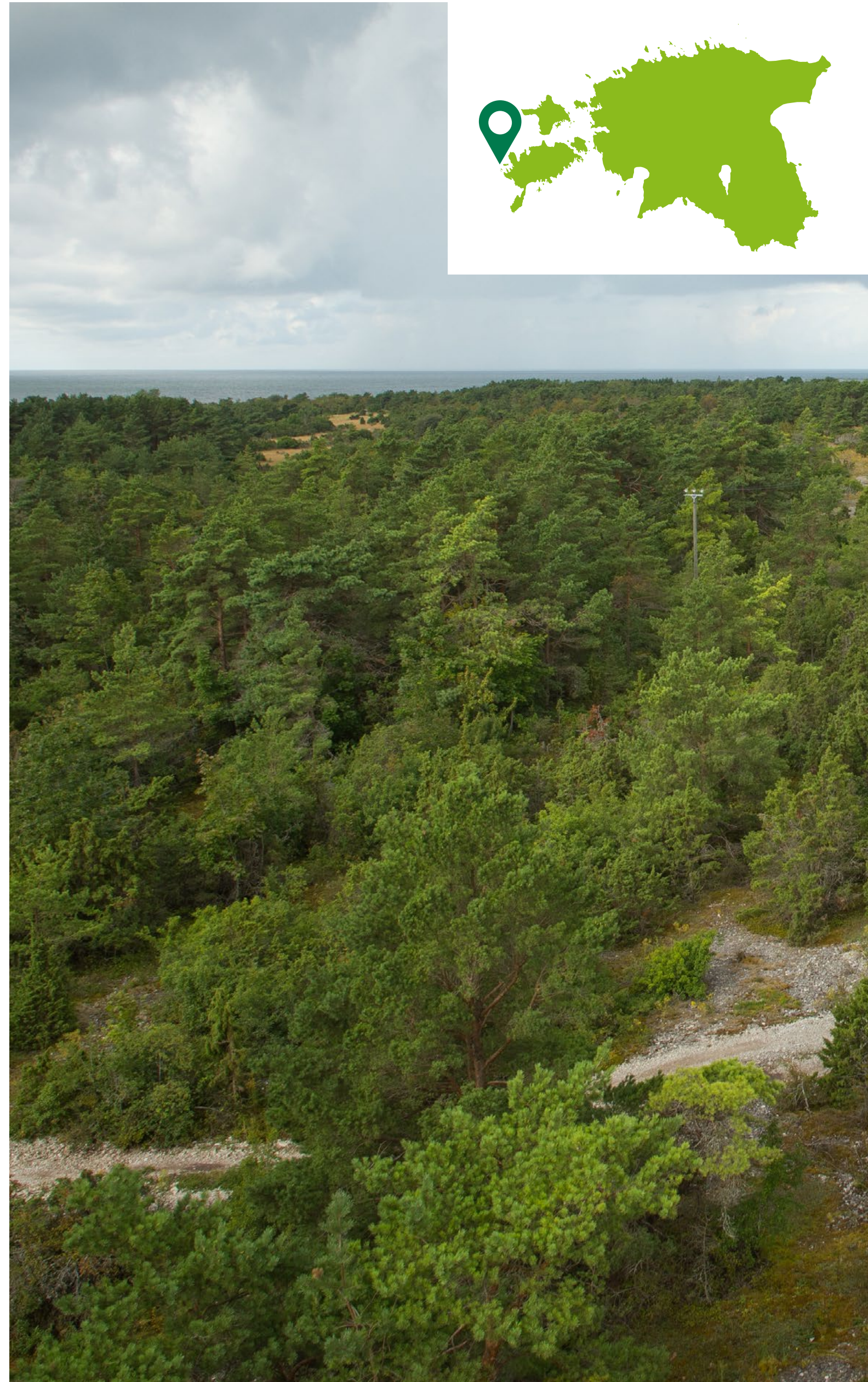
VALGESOO LOODUSKAITSEALA

Valgesoo looduskaitseala eesmärk on kaitsta, säilitada, taastada ja tutvustada Kagu-Eestile iseloomulikku lamedapinnalist puis-puhmaraba ja seda ümbritsevaid vanu loodusliku struktuuriga metsi ning säilitada sealjuures elustiku mitmekesisus ning kaitsta ja taastada elupaigatüüpe.

Värskenduse saanud objekt:

Valgesoo vaatetorn ►





VILSANDI RAHVUSPARK

Vilsandi rahvusparki eesmärgiks on kaitsta Lääne-Eesti saarestiku mere- ja ranniku- maastikke, siinset loodust ja kultuuripärandit. Rahvusparki ala jääb Natura 2000 võrgustikku Vilsandi, Tagamõisa ning Karala-Pilguse linnu- ja loodusaladena, et kaitsta üle-euroopalise tähtsusega elupaigatüüpe ning liike ja nende elupaiku.

Värskenduse saanud objekt:

Vilsandi vaatetorn ►





VIIDUMÄE LOODUSKAITSEALA

Viidumäe looduskaitseala eesmärgiks on kaitsta Lääne-Saaremaa kõrgustiku iseloomulikku mitmekesist looduskompleksi, sealhulgas haruldasi liike, kooslusi ja elupaiku. Looduskaitseala jääb Natura 2000 Võrgustikku Viidumäe ja Vedruka raba loodusaladena, et kaitsta üle-euroopalise tähtsusega elupaigatüüpe ning liike ja nende elupaiku.

Värskenduse saanud objekt:

Rauna vaatetorn ►





AITÄH!

