

Soode taastamise mõju kiilidele, rabakonnale ja päevaliblikatele

RMK looduskaitsekonverents 2022

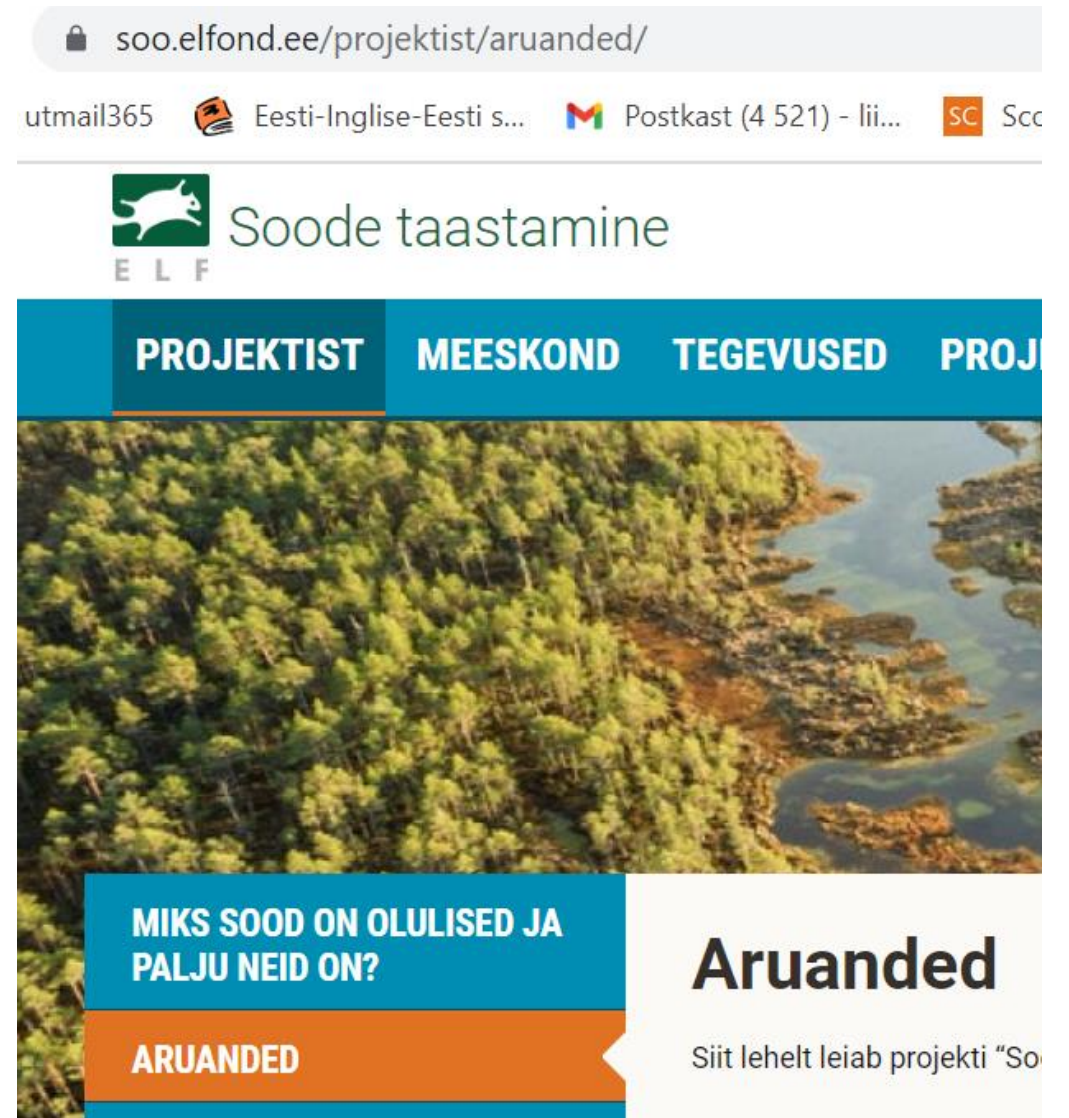
Liina Remm

Tartu Ülikool




LIFE projekt Soode kaitse ja taastamine

- 2015-2021
- Taastamisalad katavad 7500 ha
- Suleti kraavid, kohati raiuti puistut
- Projekti eelarve oli 2,8 milj €
- Eestimaa Looduse Fond, Tartu Ülikool ja MTÜ Arheovisioon koostöös RMK, Keskkonnaameti, Keskkonnaministeeriumiga, alltöövõtjate ja vabatahtlikega.



soo.elfond.ee/projektist/aruanded/

utmail365 Eesti-Inglise-Eesti s... Postkast (4 521) - lii... SC Sc

 Soode taastamine
E L F

PROJEKTIST MEESKOND TEGEVUSED PROJ

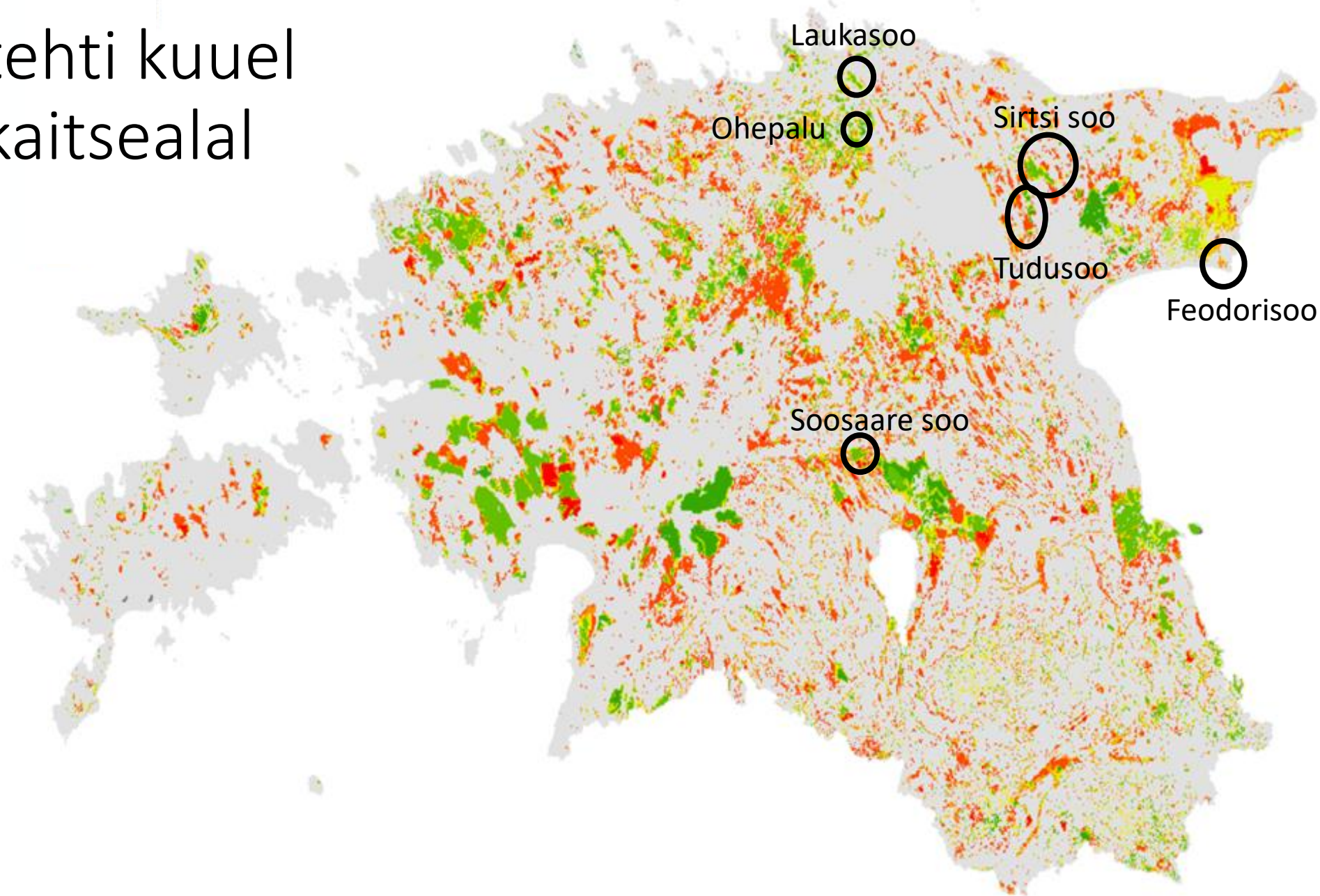
MIKS SOOD ON OLULISED JA PALJU NEID ON?

ARUANDED

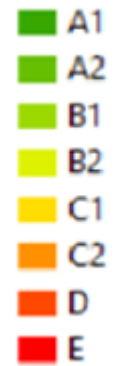
Aruanded

Siit lehelt leiab projekti "So

Taastamistöid tehti kuuel kaitsealal



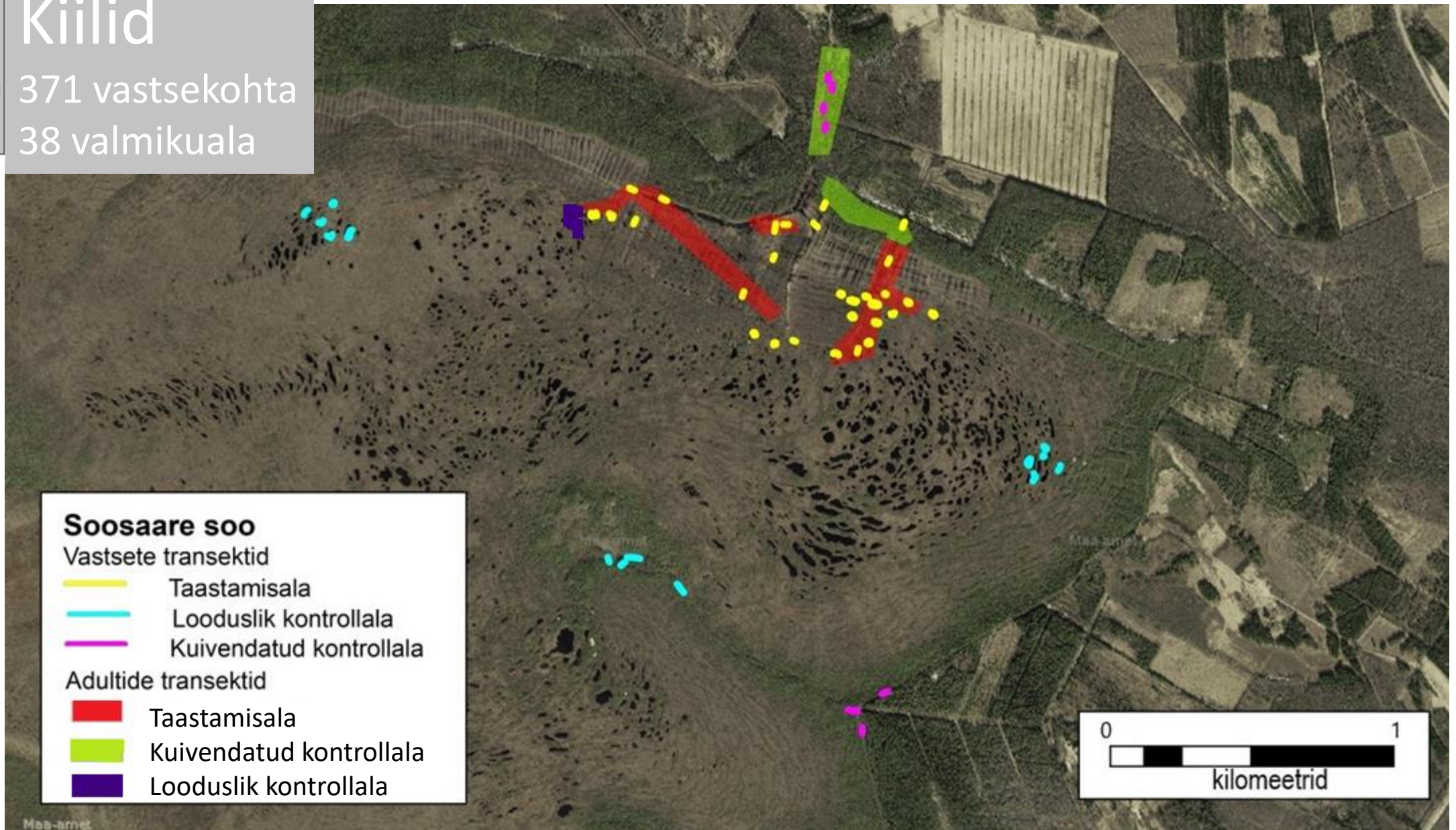
Soode
ökoloogiline
seisund



Kiilid

371 vastsekohta

38 valmikuala

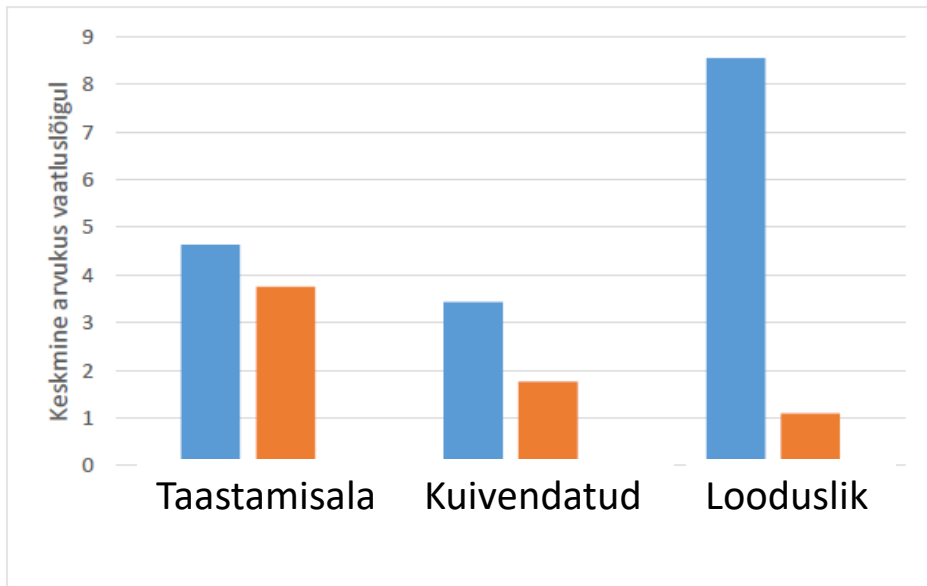


Kiilide arvukusele ja liigirikkusele oli taastamisel positiivne mõju

Kiilivastsed

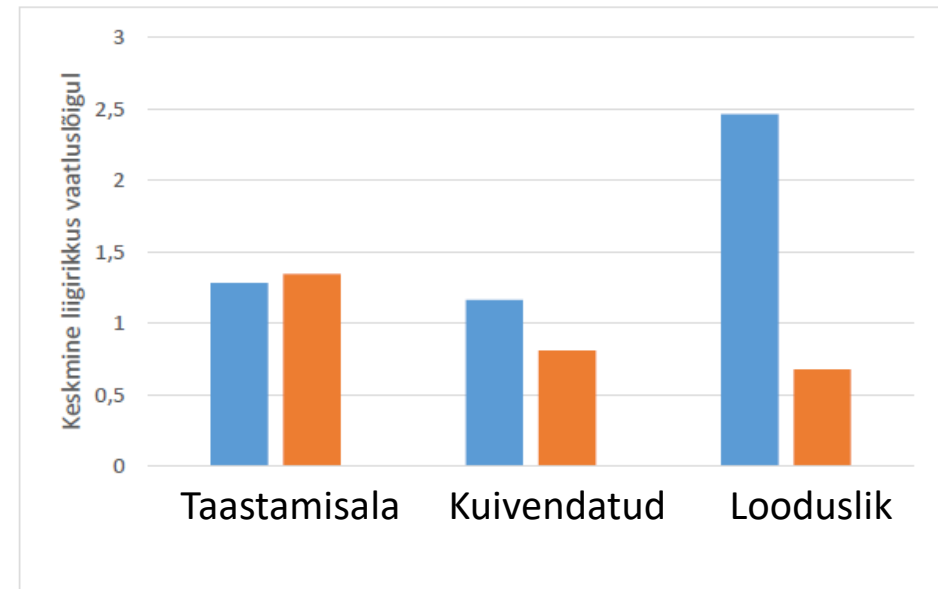


Arvukus



Enne
Pärast

Liigirikkus



Joonis 1. Kiilivastsete keskmine arvukus vaatluslöigu kohta üle kõigi soode taastamisaladel (T), kuivendatud kontrollaladel (K) ja looduslikel kontrollaladel (L) enne ja pärast taastamist. Lõigud, kust ei enne ega pärast vastseid ei leitud, on välja jäetud.

Joonis 2. Kiilivastsete keskmine liigirikkus vaatluslöigu kohta üle kõigi soode taastamisaladel (T), kuivendatud kontrollaladel (K) ja looduslikel kontrollaladel (L) enne ja pärast taastamist. Lõigud, kust ei enne ega pärast vastseid ei leitud, on välja jäetud.



Kus lisandus mitu liiki?

- Ohepalu järv tõusis üle kallaste ja õõtsiksoo jäi vee alla
- Kitsad rabakraavid tõusid üle kallaste
- Pimedad kitsad metsakraavid muutusid püsiveekogudeks, trassiraie
- Raadamisalade rabakraavid üleujutusaladeks



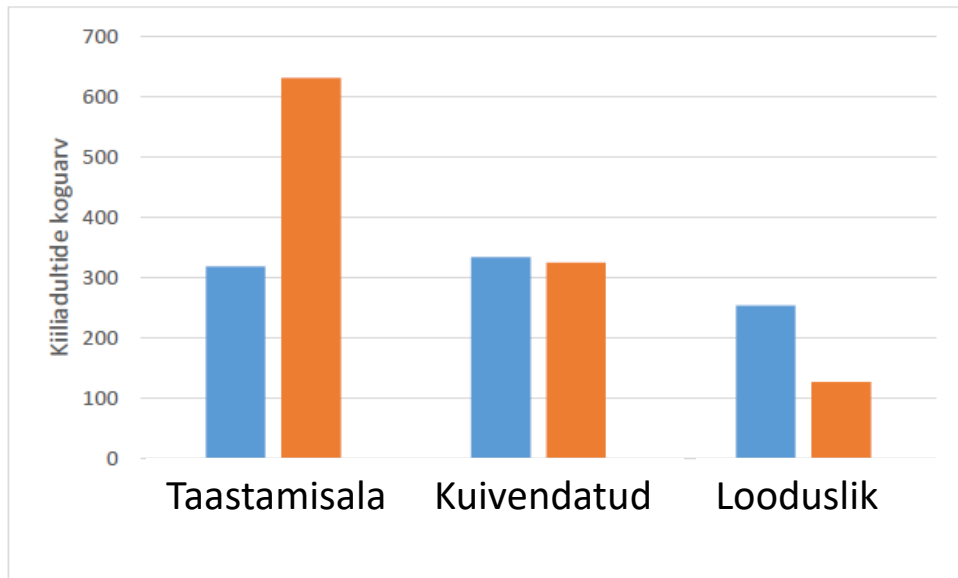
Joonis 9. Kraav Laukasoo loodeosas, kust enne taastamist (vasakul) leiti ainult hariliku hiilgekiili vastseid, pärast taastamist (paremal) leiti nelja liiki kiile, sh suurt rabakiili.

Kiilide arvukusele ja liigirikkusele oli taastamisel positiivne mõju

Kiilivalmikud

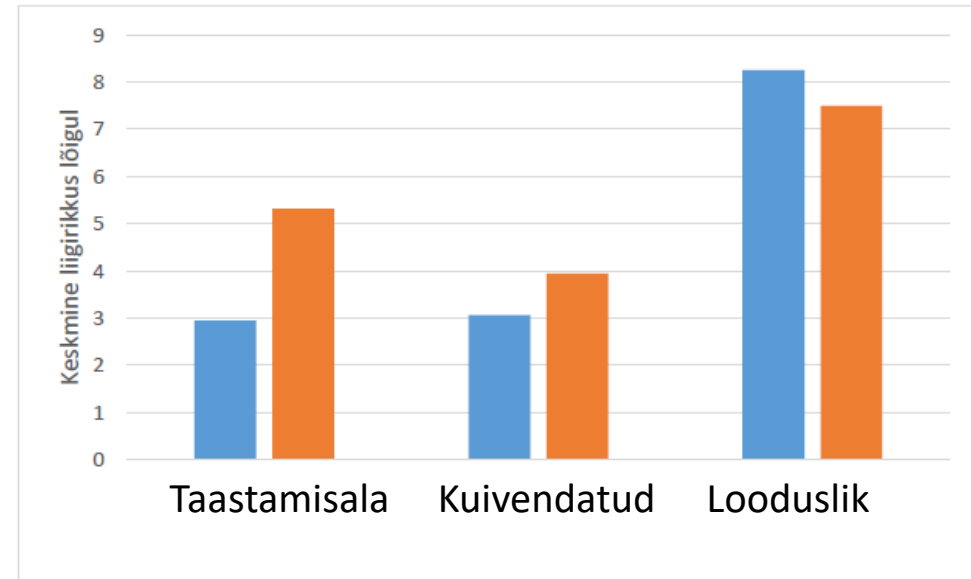


Arvukus



Enne
Pärast

Liigirikkus



Joonis 3. Vaadeldud kiilivalmikute koguarv enne ja pärast taastamistöid eri tüüpi vaatluslõikudel: taastamisaladel (T), kuivendatud kontrollaladel (K) ja looduslikel kontrollaladel (L).

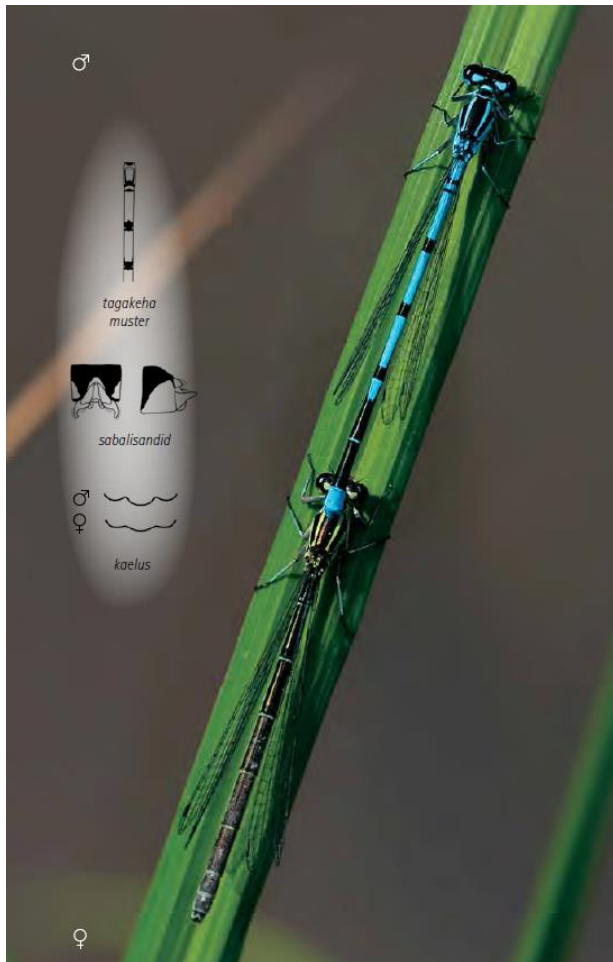
Joonis 4. Vaadeldud kiilivalmikute keskmine liigirikkus enne ja pärast taastamistöid eri tüüpi vaatluslõikudel: taastamisaladel (T), kuivendatud kontrollaladel (K) ja looduslikel kontrollaladel (L).

Mis liigid taastamisaladele tulid?

Sadulliidrik

Lisandus adulte

Looduslikel aladel ja
vastseproovides harv



Harilik vesikiil

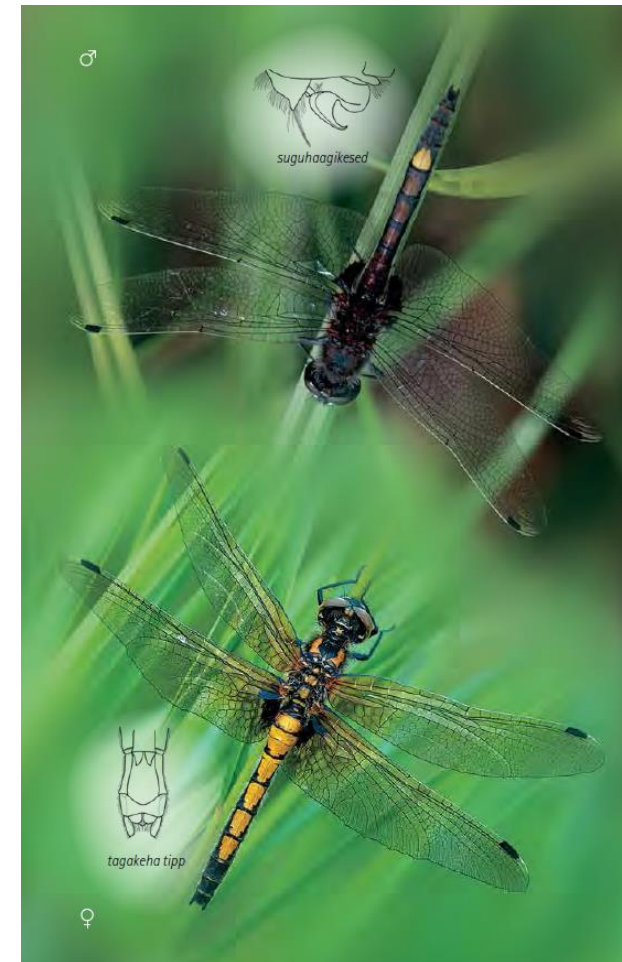
Lisandus vastseid kõigis soodes

Looduslikele aladele pole iseloomulik



Suur rabakiil

kaitsealune, taastamisest võitnud(?)
pigem sooserva liik



Valgelaup-rabakiil

- Peamiselt laugastes
- Aga ka kaevandusala püsiveekogu ääres lendamas

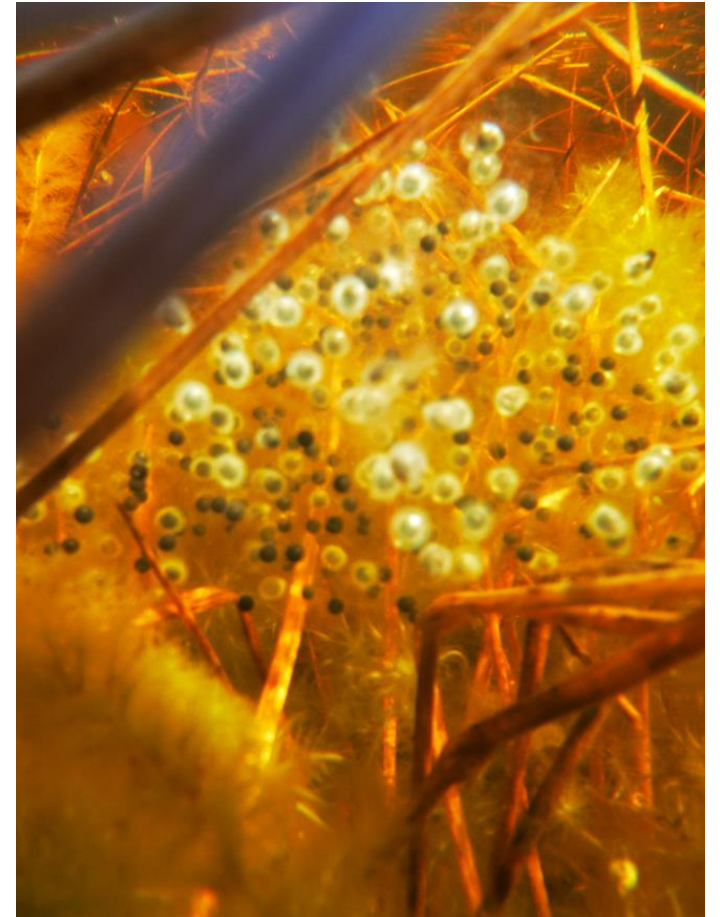


Lavassaare freesevälja ulatuslik veekogu

Rabakonn

- Kaardistasime kudu ehk sigimispaiku
- 57 km kraave ja 77 ha (märg)alasad, sh kontrollalad -> valimi aladeks

Soo	Alasad
Feodorisoo	16
Laukasoo	12
Ohepalu sood	6
Sirtsii soo	36
Soosaare soo	6
Tudusoo	32



Rabakonna kudupall

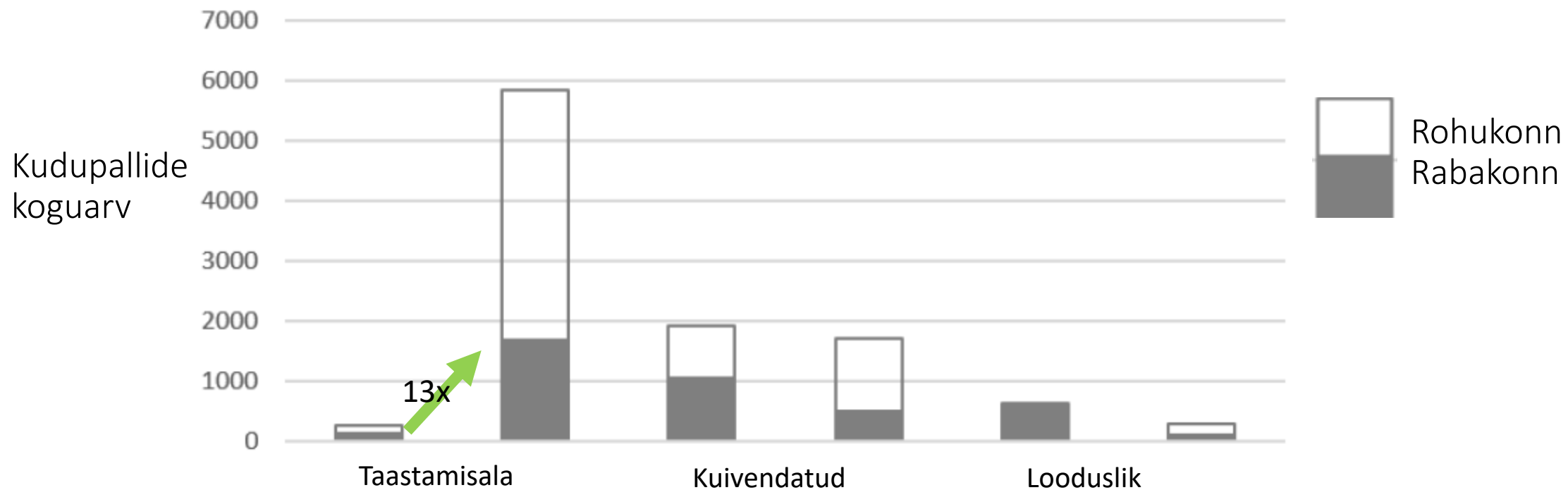
Rabakonnale tekkis juurde kudemiseks sobivaid veekogusid, nt üle kallaste tõusnud kraavid, ulatuslikumad üleujutused, „kopaaugud“, paisude servad, rattarööpad.



Taastamisega tekkinud rabakonnadele kudemiseks sobiv üleujutus Tudusoo idaservas

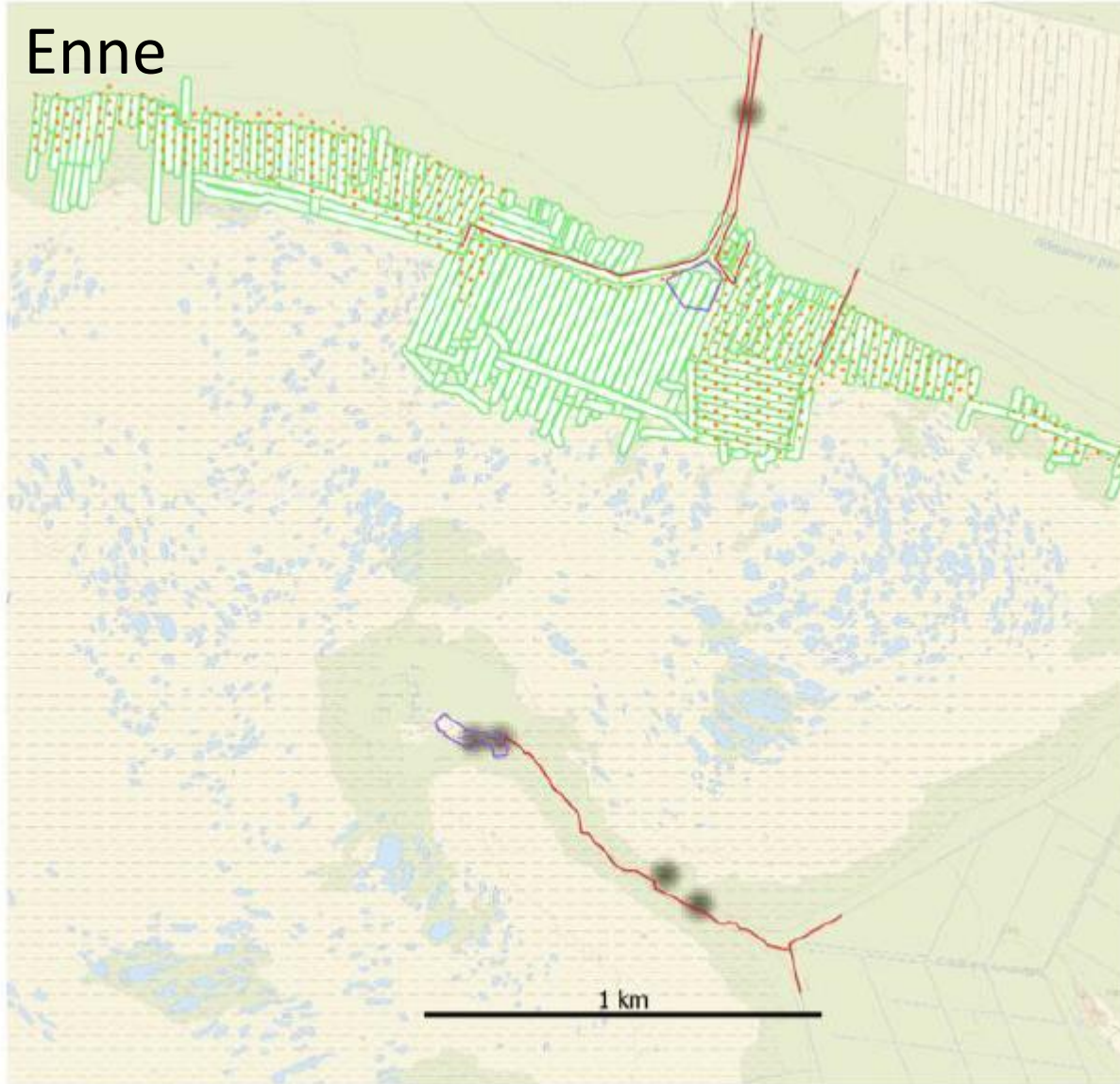
Raba- ja rohukonna kudu arvukusele oli taastamisel tugevalt positiivne mõju

- positiivne mõju oli ka raieta taastamisaladel

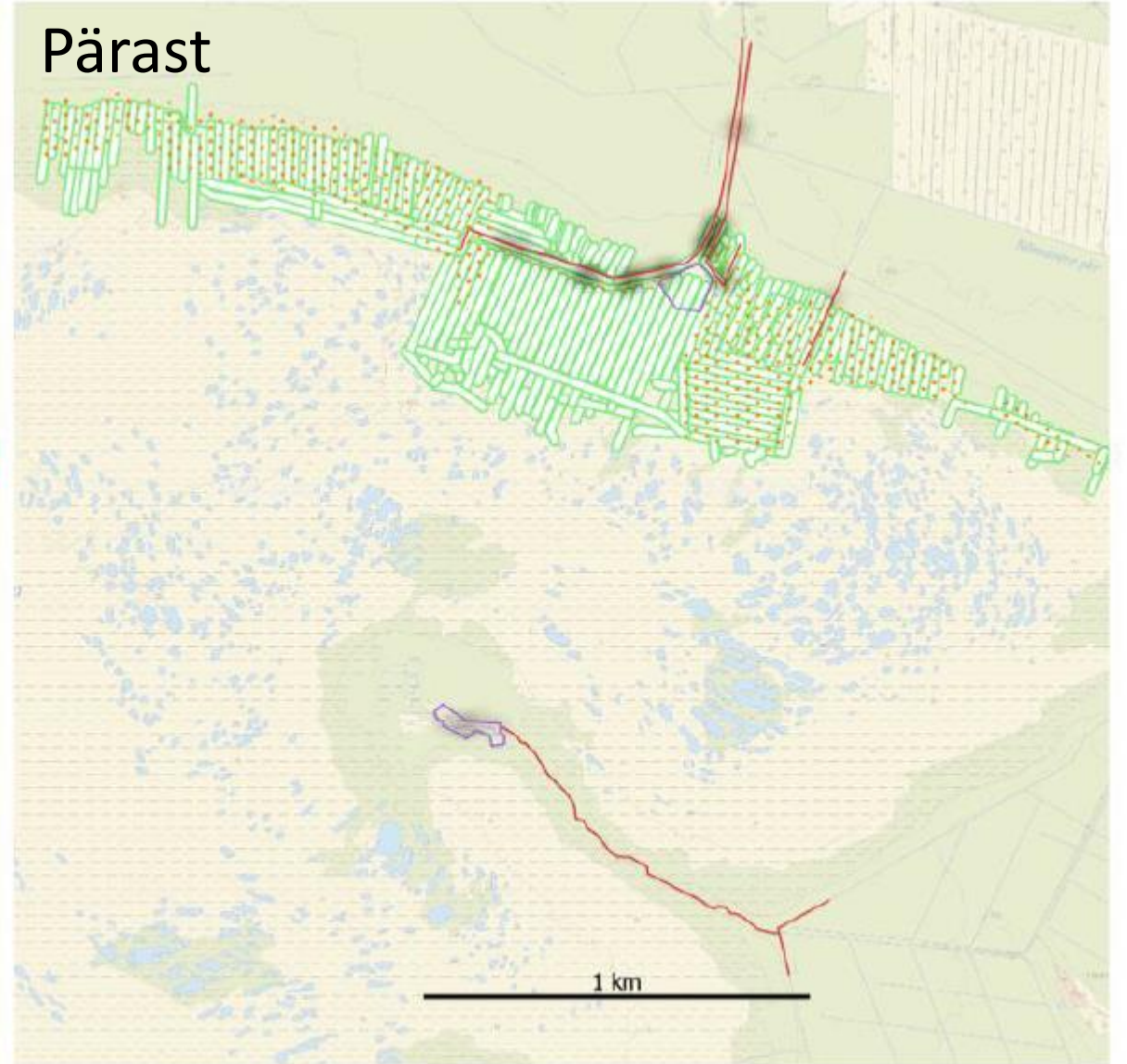


Soosaare soo

Enne



Pärast

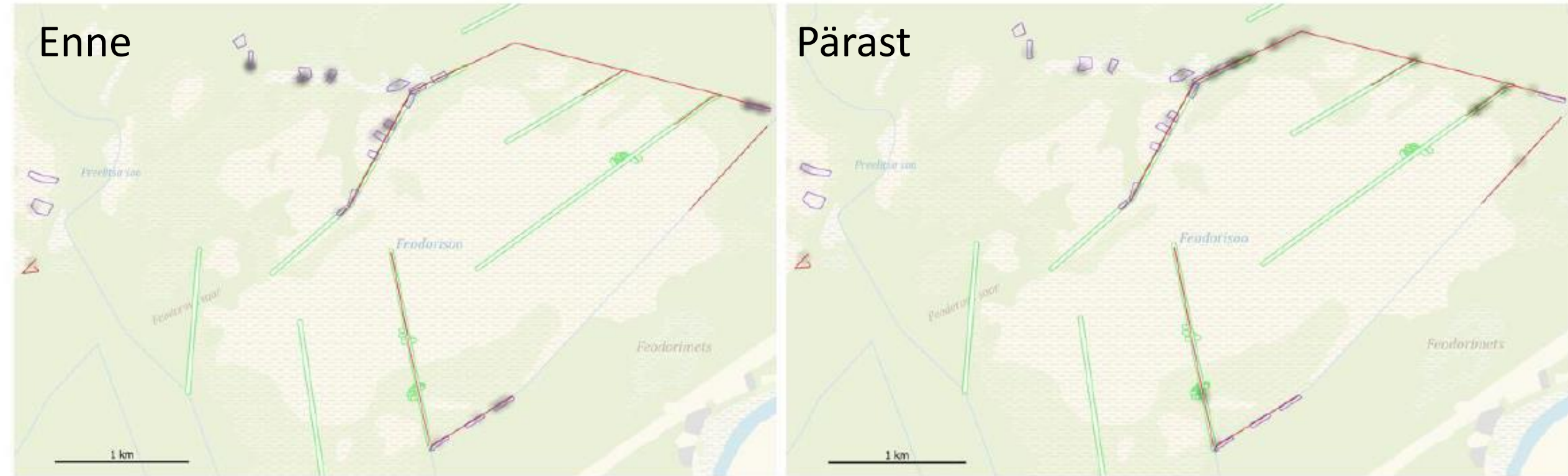


Joonis 28. Pruunide konnade kudupallid Soosaare soo maastikus enne (vasakul, koguarv 40) ja pärast (paremal, koguarv 358) taastamist.

Feodorisoo

Enne

Pärast



Joonis 19. Rabakonna kudupallid Feodorisoo maastikus enne (vasakul, koguarv 859) ja pärast (paremal, koguarv 761) taastamist.

Liblikad

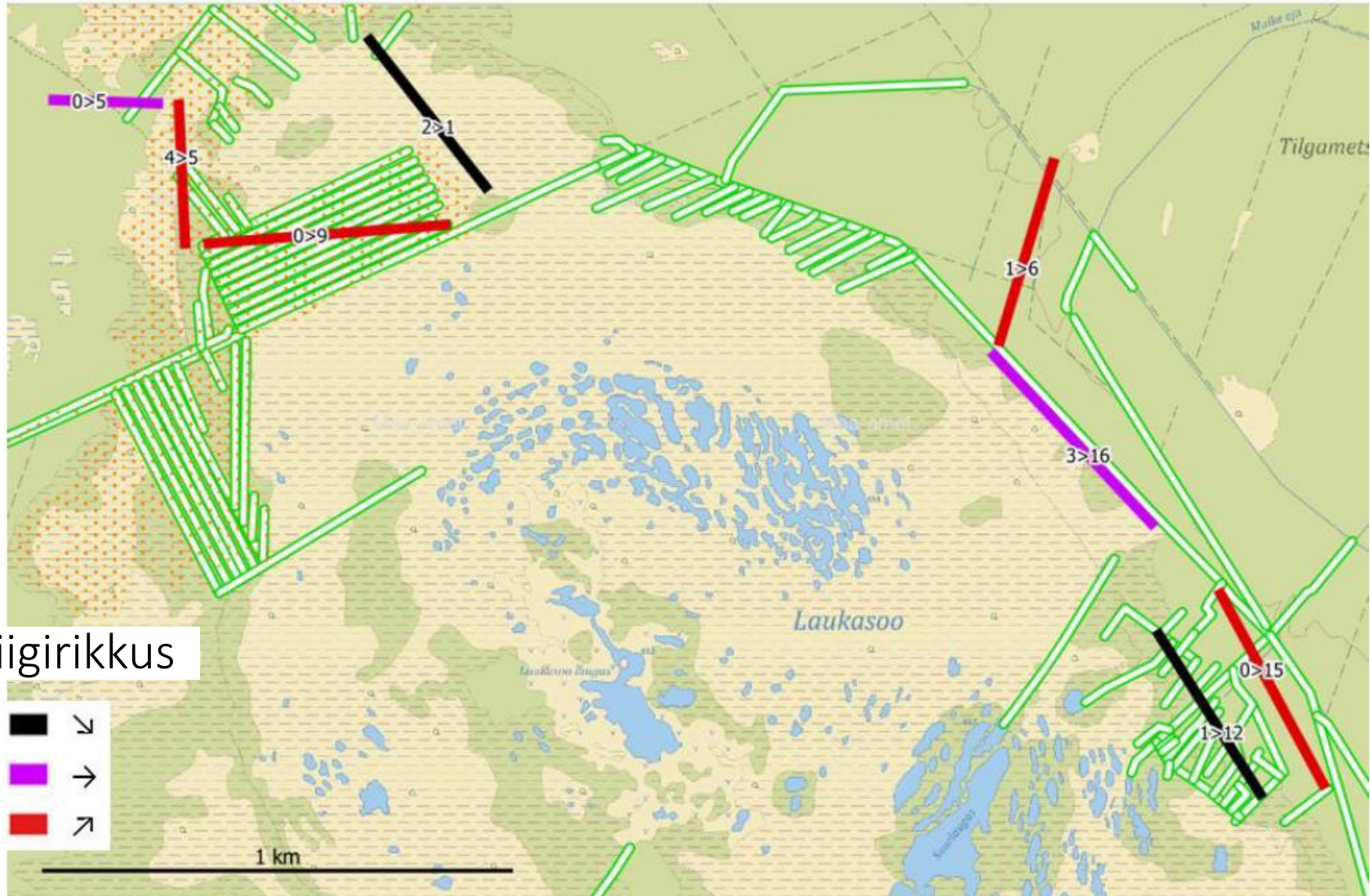
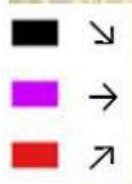
25 km transekte, neist 16 km taastamisaladel



Pekka Malinen

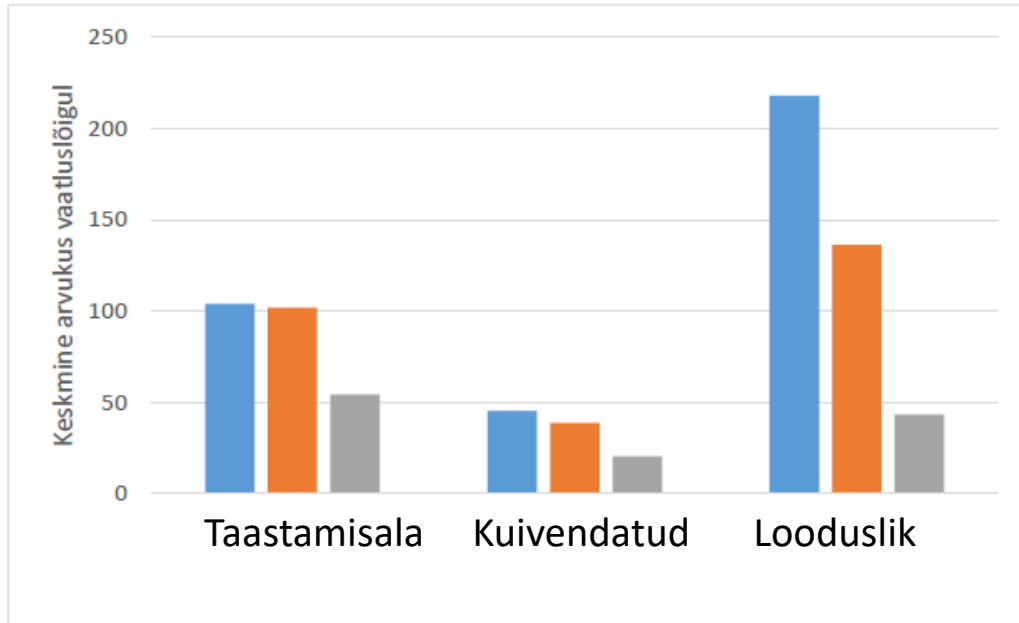
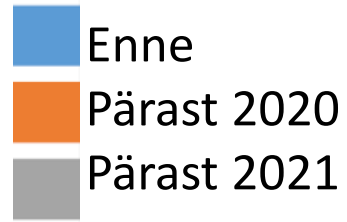
Harilik rabasilmik

Liigirikkus

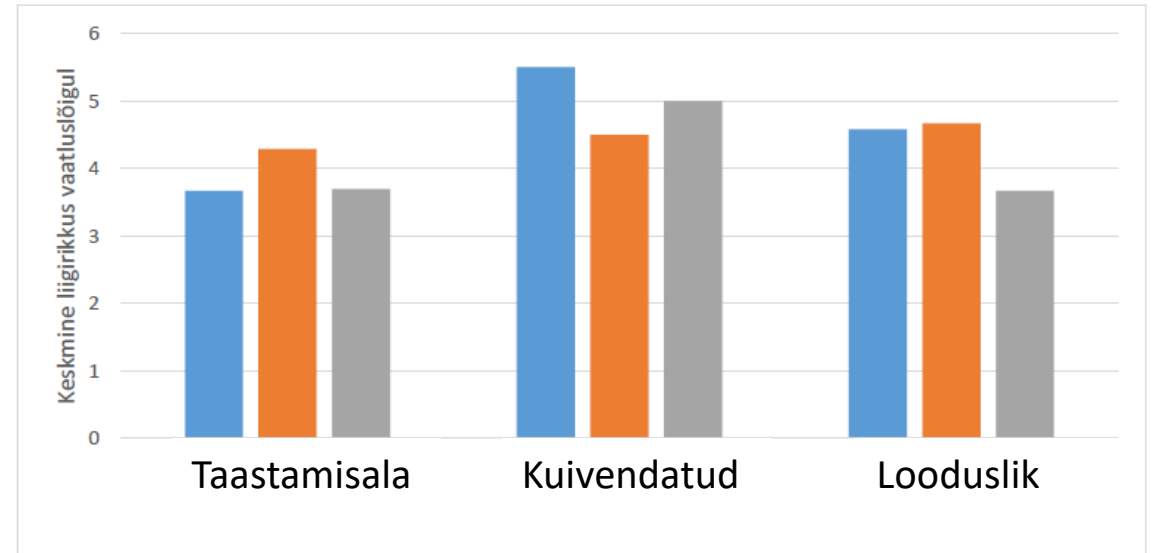


Liblikate

arvukus suurenes



liigirikkusele taastamine mõju ei avaldanud



Millised liigid taastamisele reageerisid?

87% isenditest mesika/ogasäär sinitiib, kelle arvukus *kahanes vähem* taastamiseladel võrreldes kontrollaladega

Arvukus suurenenud jõhvika sinitiival, kes on iseloomulik looduslikele kontrollaladele

Taandunud on naeriliblikas, kes pole iseloomulik looduslikele kontrollaladele



Jaak Moks



Veijo Runnel

Mesika-sinitiib



Uku Paal

Jõhvika-sinitiib



Uku Paal

Naeriliblikas

Kokkuvõte

- Rabakonna kudemist on tänu taastamistöödele rohkem
- Kiile on rohkem, kuid esialgu on need n.ö pioneerliigid
- Liblikate arvukus kasvas, kuid see tuli peamiselt ühest liigipaarist

Andmeid kogusid Andro Truuverk, Ann Kraut, Ants Tull, Anu Tiitsaar, Birgit Purga, Eliisa Pass, Elin Soomets, Henriette Christel, Kadri Runnel, Katrin Ruisu, Kristiina Tait, Liina Remm, Maria Rätsep, Mariann Leps, Mati Martin, Mihkel Rünkla, Riin Magnus, Riinu Rannap, Sille Holm, Timo Torp

Aitäh!

