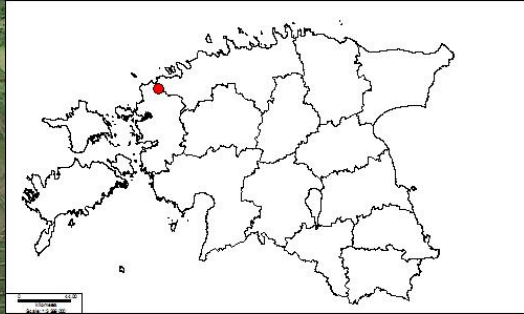


Veskijärve äärsed põlengujärgsed elupaigad - kas ja kuidas planeerida elupaikade kujundamist?

Renno Nellis

SA Silma Märgala
(Suursoo-Leidissoo KKK koostaja)

2008.a Vihterpalu põleng u 800 ha



Vihterpalu põlengud

- 1940. aastal põles 200 ha metsa. Põleng sai alguse Veskijärve äärest.
- 1951. aastal põles 2500 ha. Põleng sai alguse Veskijärve äärest.
- 1982. aastal põles 167 ha metsa. Põleng sai alguse pikselöögist Veskijärve ja Tänavjärve vahelisel rabasaarel.
- 1992. aastal põles 550 ha metsa. Seekord sattusid ohtu ka asulad (Änglema küla).
- 1997. aastal põles üle 700 ha metsa ja raba.
- 1999. aastal põles mets ja raba. Põleng algas Tänavjärve põhjakaldalt.
- 2008. aastal põles üle 800 ha metsa.

Vanemad metsad vahetult peale põlengut ja mõne aasta pärast



Männikultuurid vahetult peale põlengut ja järgmisel aastal



2008.a ortofoto enne põlengut



2008.a põleng asus peamiselt Läänemaa-Suursoo MKA-l



0 0.8000
kilometers

Põlengualal esinevad väärtused

- Olulised elupaigatüübid
 - metsastunud luited ja vanad loodusmetsad
 - rabad, siirde- ja madalsood, sh nõmmrabad
- Haruldased liigid
 - kõre, kivisisalik
 - kalakotkas, laanerähn, metsis, mustsaba-vigle
 - nõmmluga, tume nokkhein, harilik sookold
 - + põlenguspetsiifilised liigid





Põlenguala kaitsekorraldus 2008-2010

- **Sihtkaitsevööndis** asuvad alad jäid looduslikule arengule st põlengut ei koristatud (700 ha, millest metsa 30%)
- **Piiranguvööndis** lubati kujundusraiet (35 ha), kus säilitati kõik jämedamad ja elusad puud, laiguti jäeti koristamata
- **Väljaspool kaitseala** kõik põlengualad koristati (60 ha)





JÄETI LOODUSLIKULE ARENGULE (SKV)

KORISTATI
TÄIELIKULT

KUJUNDUSRAIE (PV)

0 0,8000

kilometers

Scale: 1:20 000

Kõre elupaikade kujundamine Veskijärvel

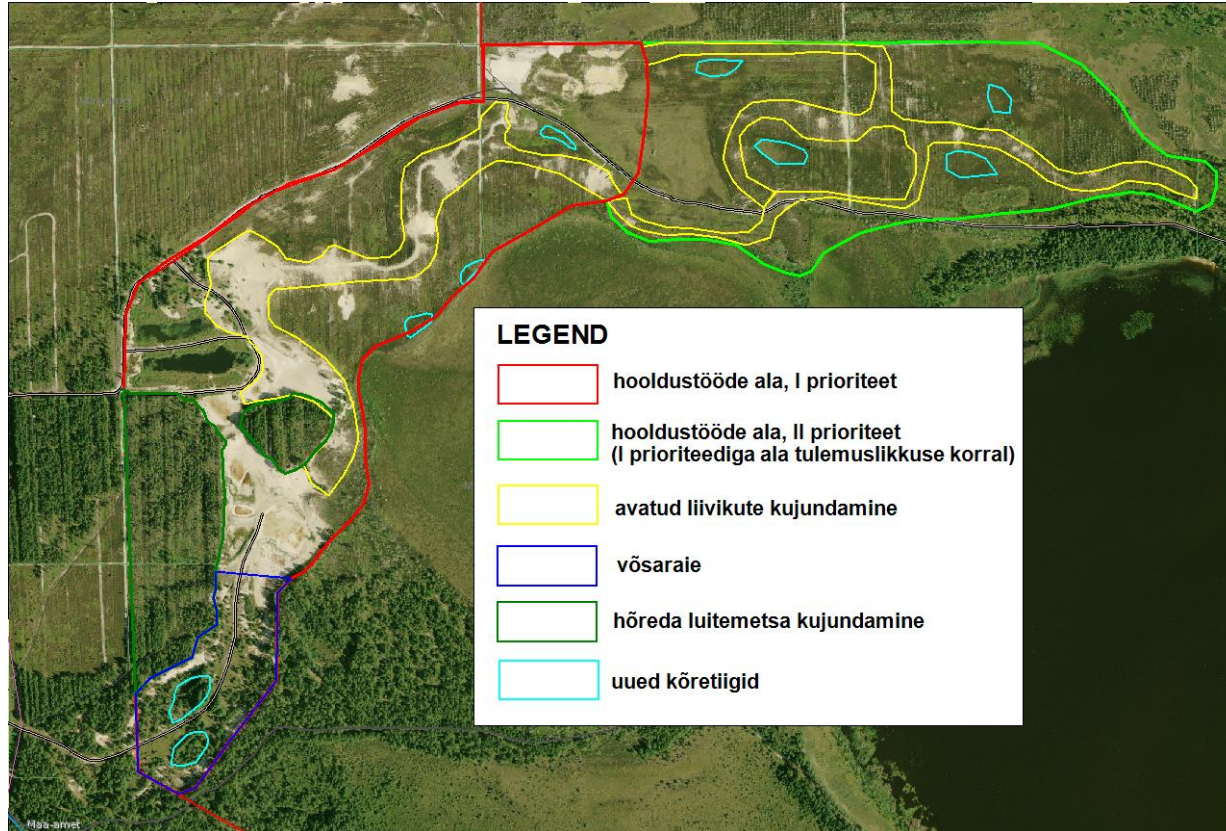
- 2009.a leiti kõre kudemas väljaspool karjääri
 - Liigiekspertid soovitasid kõrele suuremastaabilist elupaikade kujundamist
- 2012 rajati uued kudetiigid karjääri kõrvale luidete serva, 2014 luiteharjade randaalimine (liivikute kujundamine)
- 2014.a koostatud Läänemaa-Suursoo KKKs täpsustati edasised tegevused:
 - kujundustegevusi planeeriti ainult piiranguvööndisse ja kaheetapilisena (30 + 17 ha)
 - kujundatud elupaikade laiendamise eelduseks on kõre arvukuse oluline kasv ja põlenguspetsiifiliste liikide uuring
 - põlenud loodusemetsade asemele avatud elupaiku ei kujundata



Vanad metsad jäävad
looduslikule arengule



Kõre ja kivisisaliku elupaikade kujundustööd Läänemaa-Suursoo KKKs



Kokkuvõte

- Kas planeerida põlengualadel metsaelupaikade kujundamist?
 - kindlasti mitte sihtkaitsevööndites ja looduslikes metsades – kõik alad jätta looduslikule arengule
 - Piiranguvööndites minimaalselt või üldse mitte
 - väljaspool kaitsealasi tuleks vanemad metsaosad kindlasti säilitada (FSC, VEP, maaomanik)
 - kõrge kaitseväärtusega liikide leidumise korral tuleb tõsiselt kaaluda kogu liigikomplekti elupaigavajadusi ja kujundustegevusi





Aitäh!