



„KUIDAS MÕJUTAVAD TAASTAMISTÖÖD LOOPEALSETE LIIGIRIKKUST JA ÖKOSÜSTEEMITEENUSTE KÄTTESAADAVUST?“

Elisabeth Prangel

Tartu Ülikool

2019

LOOPEALSED EHK ALVARID

ENNE TAASTAMIST

PÄRAST TAASTAMIST

Küllaltki heas seisus loopealne



Kinnikasvanud loopealne



Metsastatud loopealne



LOOPEALSETE TAASTAMINE

LIFE+ projekt "LIFE to alvars"

EESMÄRKIDEKS:

- ✿ taastada 2500 ha kinnikasvanud ajaloolisi loopealseid
- ✿ taastada loopealsetele elurikkust ning sellest tulenevalt ka olulisi ökosüsteemi funktsioone ja hüvesid
- ✿ uute taastamismeetodite testimine ja õpetamine
- ✿ kultuuripärandi säilitamine
- ✿ kaastata eramaaomanikke, elavdada maaelu ja tõsta üleüldist teadlikkust poollooduslike koosluste rollist maastikus

Natura 2000 Awardi sotsiaalmajandusliku mõju kategooria võitja



MONITOORINGUALAD

Kokku 35 uurimisala millest:

- 27 uurimisala „Elu alvaritele” projektialadel – taastatud
- 7 referentsala – ei taastata

Taastamiseelne seisund hinnati
2014-2016

Taastamisjärgne 2019



LOOPEALSED EHK ALVARID

ENNE TAASTAMIST

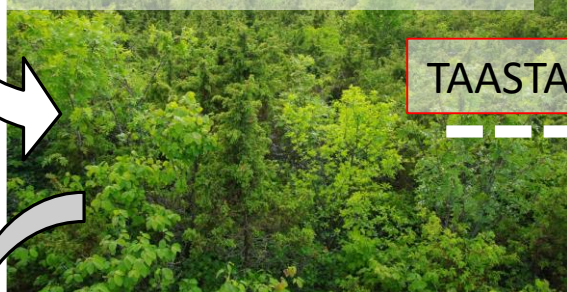
PÄRAST TAASTAMIST

KINNIKASVAMINE JA METSASTAMINE

Küllaltki heas seisus loopealne



Kinnikasvanud loopealne



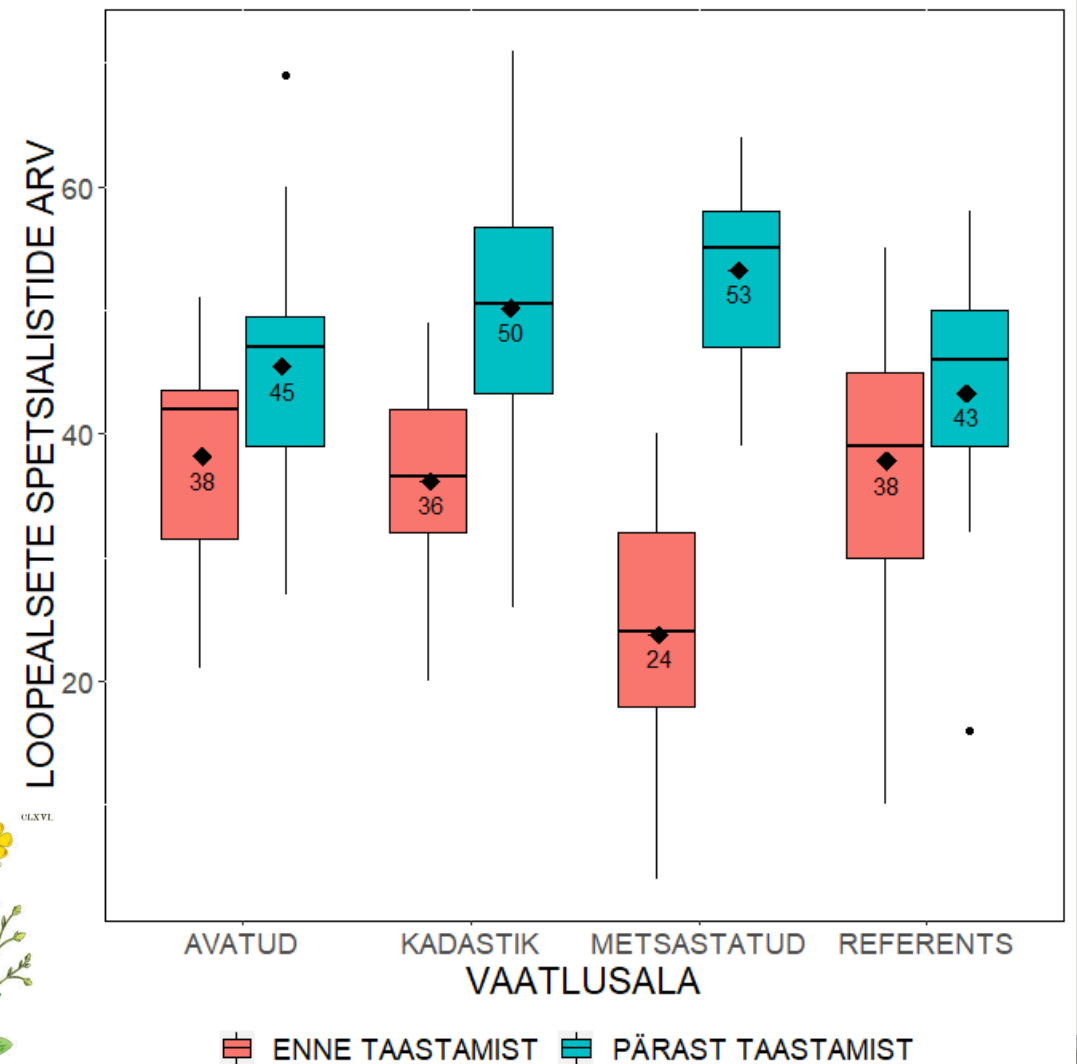
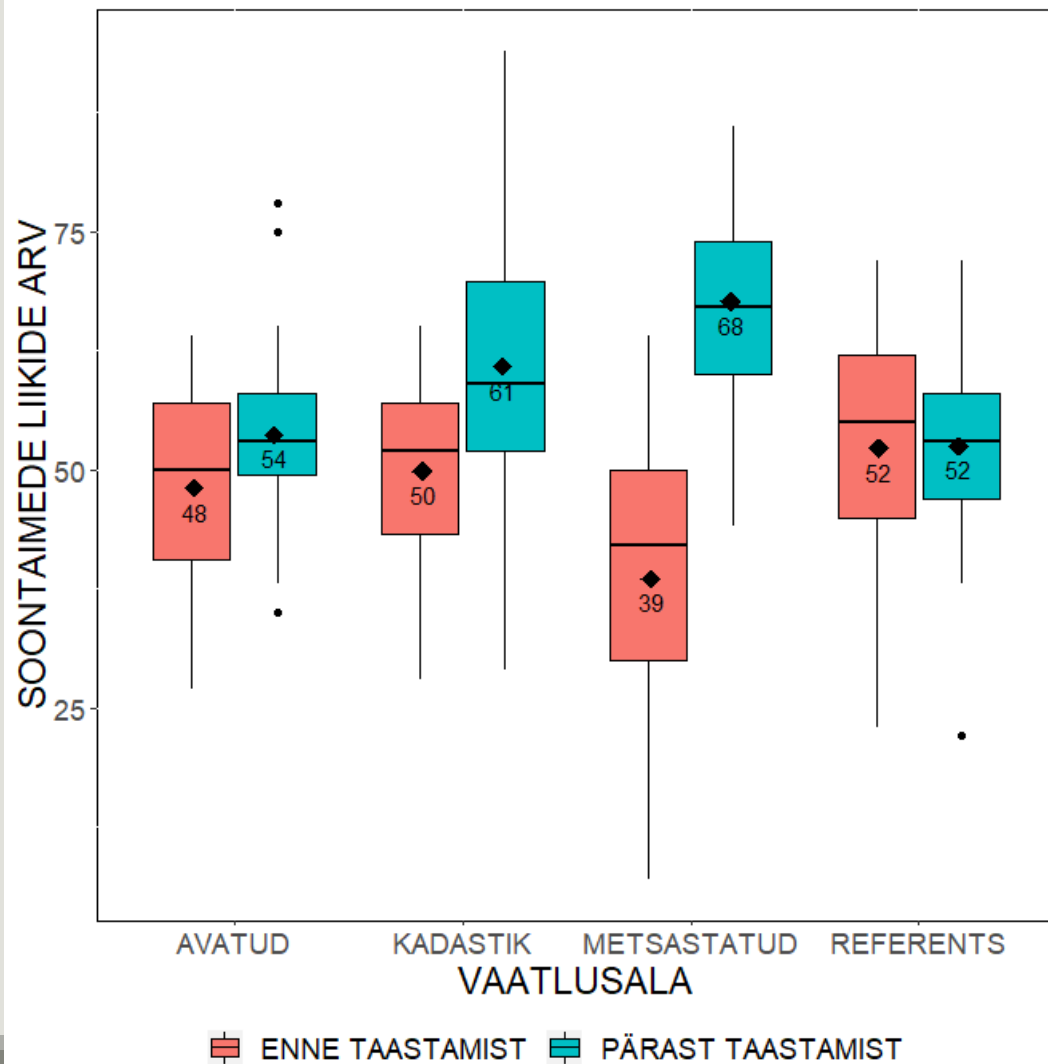
Metsastatud loopealne



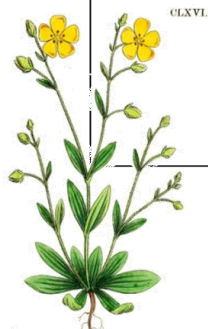
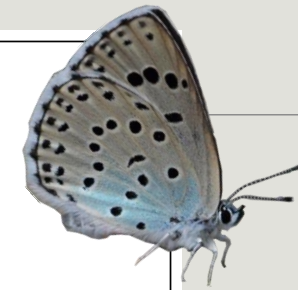
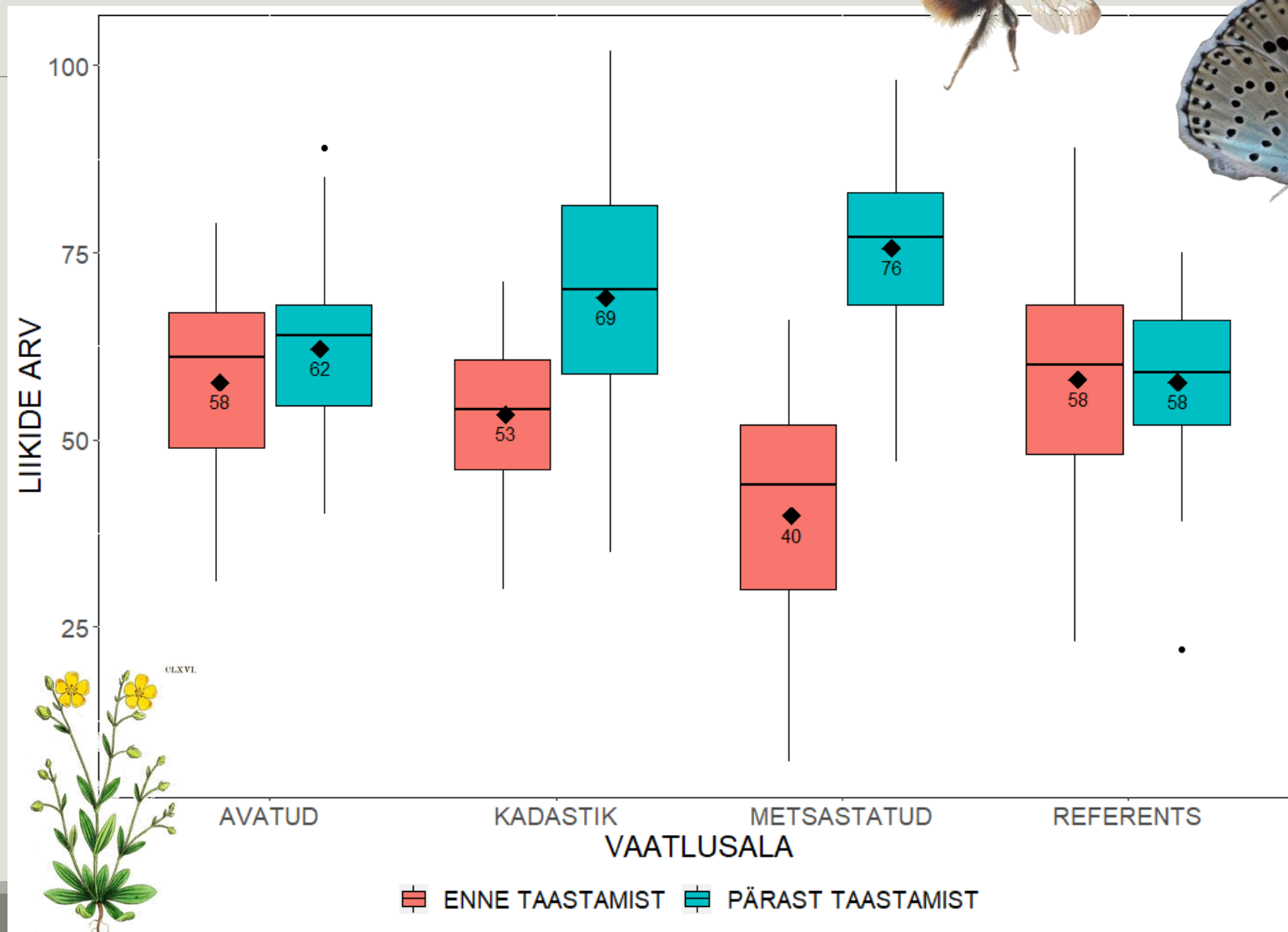
TAASTAMISTÖÖD



MÕJU LIIGIRIKKUSELE



MÕJU LIIGIRIKKUSELE



CLXVI

NÄITEID TAASTAMISTULEMUSTEST

✿ Lõetsa metsastatud alalt 1. aasta pärast taastamist leitud 33 juurde tulnud liiki, millest enamik loopealsete spetsialistid



✿ Lõetsa metsastatud ala ülemistel pildidel ja Türju kadastikuga kinnikasvanud ala alumistel pildidel



NÄITEID TAASTAMISTULEMUSTEST



ÖKOSÜSTEEMITEENUSED EHK LOODUSE HÜVED

🌸 Ökosüsteemiteenusteks ehk looduse hüvedeks loetakse ökosüsteemi seisundi püsivust toetavaid ja inimese jaoks vajalikke ökosüsteemide omadusi, mille olemasolu võimaldab ökosüsteemi elustik.



LOODUSLIK
KAHJURITÕRJE



TOLMELDAMINE JA
MEE TOOTMINE



KARILOOMAD JA
LOOMASÖÖT



KULTUURILISED
HÜVED

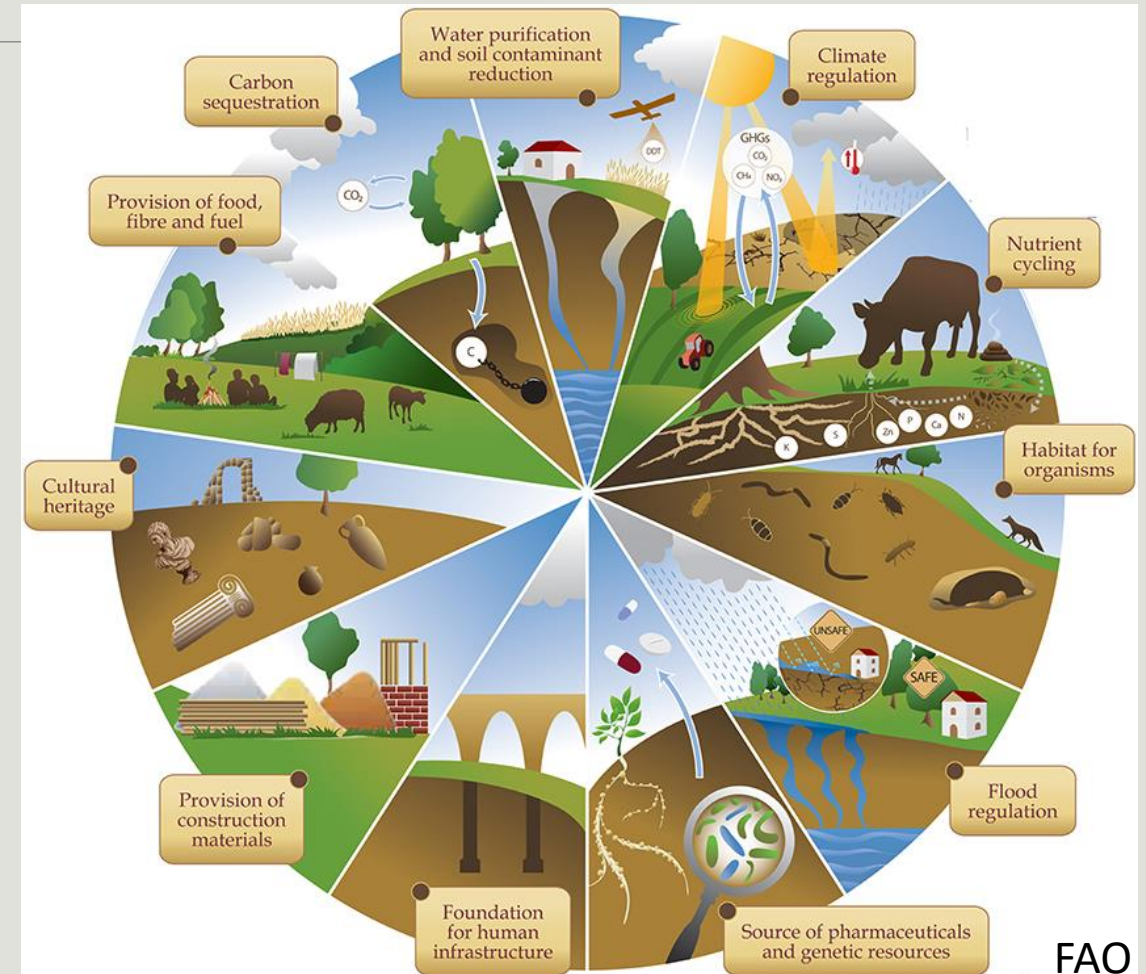
MIKS LOODUSE HÜVED OLULISED?

🌸 Üle 60% kogu maailma looduse hüvedest mingil määral degradeerunud

🌸 Maastikumuutused, maastikustruktuuri lihtsustumine, monokultuursed ökosüsteemid

🌸 Mõju põllumajandusele

🌸 Vaimsed hüved



Loopealsed ja looduse hüved

🌿 Kinnikasvamise mõju ja taastamise mõju loopealsete ökosüsteemiteenustele

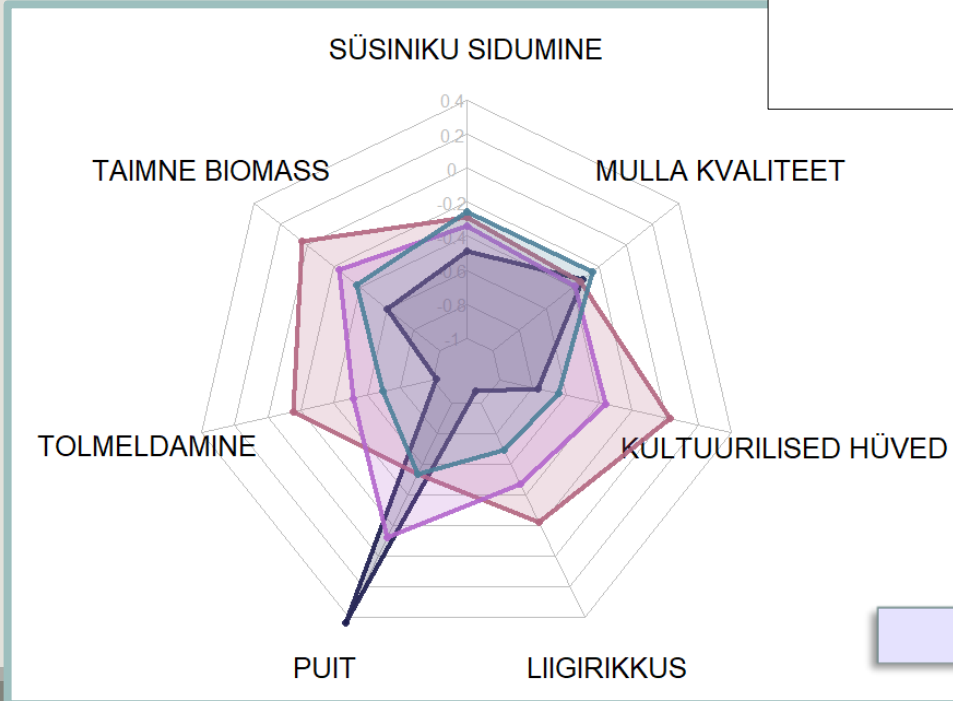
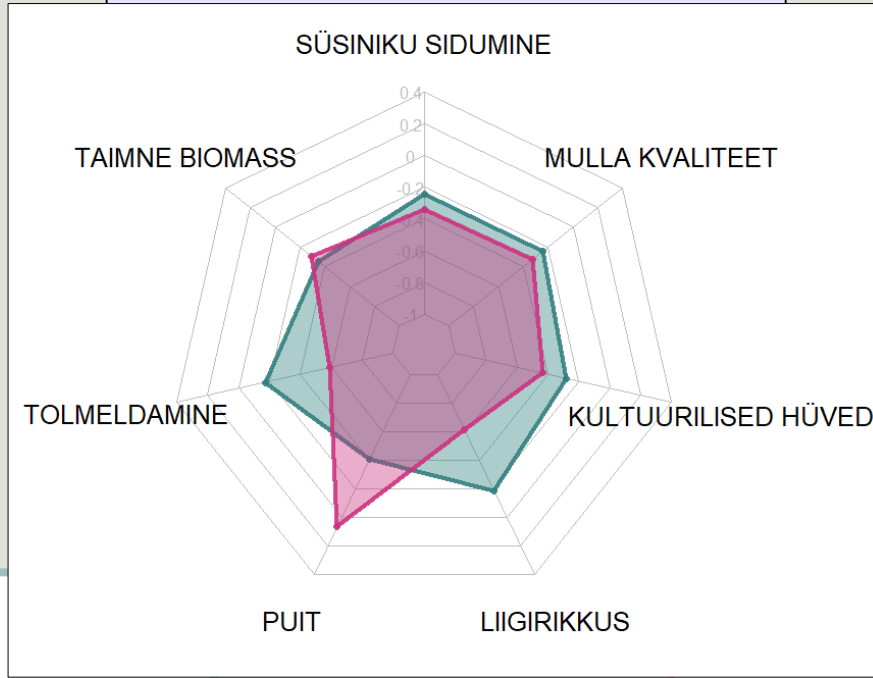


VAATLUSALAD SUMMEERITUD

ENNE TAASTAMIST

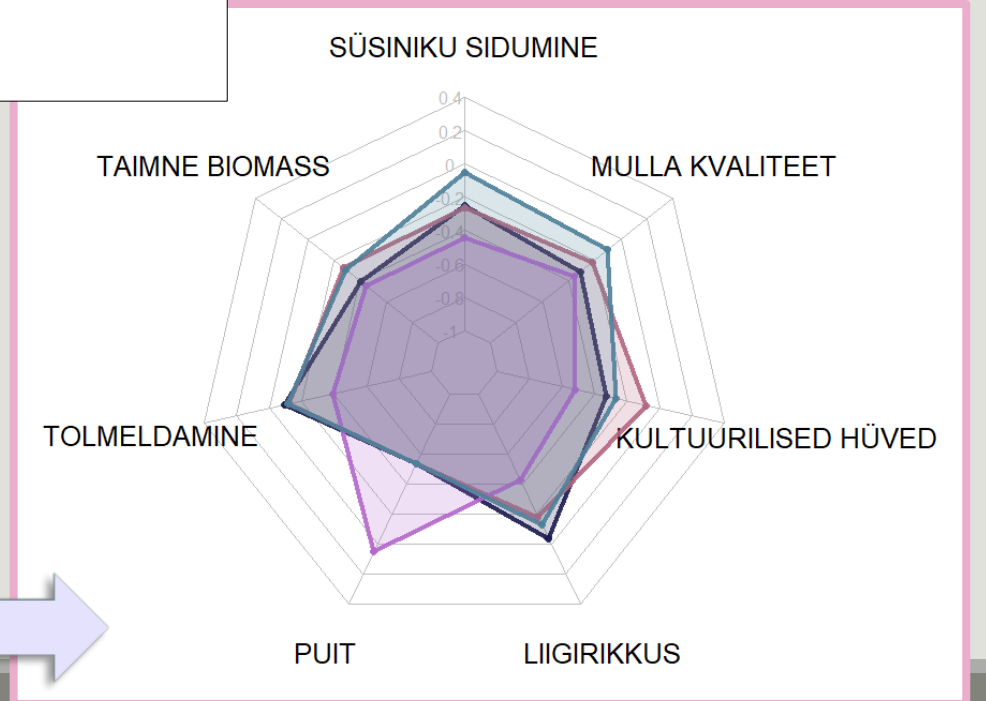


PÄRAST TAASTAMIST



- AVATUD
- KADASTIK
- METSASTATUD
- REFERENTS

TAASTAMINE →



KOKKUVÕTE

Poollooduslikud rohumaad kui maastike olulised komponendid

- ✿ Mõõdukalt hooldatavad loopealsed pakuvad elupaika mitmekesisele elustikule, millest suur osa toetab oluliste ökosüsteemi funktsioonide ja hüvede kättesaadavust
- ✿ Loopealsete kinnikasvamisel väheneb liigirikkus ja mitmete looduse hüvede pakkumine
- ✿ Mosaiiksed niitudega maastikud – tagab jätkusuutliku põllumajanduse, mullaviljakuse säilitamise, erosioonikindluse, parema kohanemise kliimamuutustega
- ✿ Pärandkultuuriline väärtus
- ✿ Rekreatiivne ja esteetiline väärtus

