

Projektitulemuste jätkusuutlikkus

RMK

Triin Kusmin

06.okt 2011



CENTRAL BALTIC
INTERREG IV A
PROGRAMME
2007-2013



EUROPEAN UNION
EUROPEAN REGIONAL DEVELOPMENT FUND
INVESTING IN YOUR FUTURE

Kesk-Läänemere koostööprogrammi projektid:

2005-2007

Interreg IIIA Metsandusliku pärandkultuuri kaitse ja rakendamine

2007

Interreg IIIA Metsandusliku pärandkultuuri tähtsustamine loodusturismis

2008-2011

Interreg IVA Metsanduslik pärandkultuur - ühise kultuuriruumi avardaja

Eesti-Läti programmi koostööprojekt:

2009-2011

Pärandkultuuri väärtused ühise keskkonna- ja kultuuriruumi osaks



Mis saab edasi? Kas see on lõpp?

RMK KUTSUB KONVERENTSILE

PÄRANDKULTUUR METSAS –
VÄÄRTUSTAMATA VÄÄRTUSED III



CENTRAL BALTIC
INTERREG IV A
PROGRAMME
2007-2013



EUROPEAN UNION
EUROPEAN REGIONAL DEVELOPMENT FUND
INVESTING IN YOUR FUTURE

 **RMK**
Riigimetsa hoidajaks



**Erinevate
projektide raames on
koolitatud üle 400
pärandkultuuri
inventeerijat ehk
kohalikku
pärandkultuuri
spetsialisti**



Inventeerijate tegevus kohapeal

Teeme ise edasi
koolitusi kohapeal
– ühised
õppepäevad ja
tegevused
külaseltside ja
kohalike elanikega,



Ettekanded muuseumides ja raamatukogudes



CENTRAL BALTIC
INTERREG IV A
PROGRAMME
2007-2013



EUROPEAN UNION
EUROPEAN REGIONAL DEVELOPMENT FUND
INVESTING IN YOUR FUTURE

 **RMK**
Riigimetsa hoidja ja arendaja

Oskame vastata inimeste küsimustele:

- Mis on pärandkultuur ja mida ta “tavainimese” jaoks tähendab?
- Kuidas kasutada andmebaasi?
- Kuidas oleks kõige parem konkreetset pärandkultuuri objekti hoida ja hooldada?



Õppisime paremini
tundma oma kodukoha
lugu ja inimesi.
Saadud teadmisi
jagame kõigi
huvilistega.



■ Pärandkultuuri info
metsandus-
hariduse seminaril
Volvvetis

Metsavahikordonid

Pärandkultuuri kaardistamine



Kutja



Kutja oli Voltveti mõisa metsavahikoh. "Siin oli teletoruksud mõisa poolt, et mõisast kaugel ja salakam pöllu. Nii kuti pook ksis, võtsid metsavahi teiehooni ja Voltvetist tuld kahe maha," räägib Heino edasi vana, mida ta kunagi

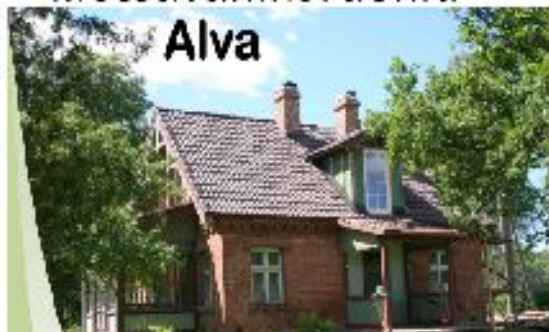


Metsavahikordonid

Pärandkultuuri kaardistamine



Alva



Alval oli volkveimõisa
metsavahi kord.

Talidõid metsavahi elamu on
ehitatud 19. sajandi lõul ning
peetle loomajstamisel ka pingi
koostuses.



- Huviringid
- Metsaretked, õppe- ja talgupäevad
- Tagasi kooli



Oluline töö suhtumise ja väärtuste kujundamisel

Talletasime kohapärimust ja
inimeste mälestusi, millega
edaspidi saavad kõik huvilised
tutvuda



Projektist välja kasvanud või andmete põhjal koostatud:

- **kodu-uurimustööd,**
- **õpilaste uurimistööd**
- **bakalaureuse- ja magistritööd**
 - magistritöö “Pärandkultuuri objektide inventuur ja kaitsekorralduse analüüs Eesti rohevöös”
 - Pärandkultuuri inventeerimine Luunja vallas
 - magistritöö “Pärandkultuuri väärtustamine üldplaneeringutes”

Inventuur andis aluse ja andmebaasi edasisteks uuringuteks ja teadustöödeks



■ Koostöö valla- ja maavalitsusega

pärandkultuur kaartidel
ja trükistes,
teemaplaneeringud
(miljööväärtuslikud
alad, väärtuslikud
maastikud)
ettepanekud
detailplaneeringutele

VORMSI

The image shows a map of the island of Vormsi, Estonia, with various geographical features and icons. The map is titled "VORMSI" and includes logos for the European Union, the Estonian Rural Development Centre (RMK), and the island's local government. The map is surrounded by a collage of images related to the island's heritage and nature, including a traditional wooden boat, sheep, cows, and various plants. A legend is located at the bottom left of the map, and a scale bar is at the bottom right.

Koostöö kohaliku omavalitsusega

Kultuurikeskkond

- Kultuurivaldkonna rahumeelne soodustamine
- Pärandkultuuri säilitamine
- Kultuuriturismi arendamine
- Kulturiobjektide korrastamine ja säilitamine
- Kulturihoovi loomine linnast maale
- Ettevõtlusvõrgustiku loomine kultuuriteenuse pakkujateks [31.01.2010]

TUGEVAID KÜLJED • • • NÕRGAD KÜLJED •

1. Linnuslikeult kaunis koht	→	→	1. Juhitranspordit	→	
2. Vändar, Mudiste maantee	•	•	2. Tee seisukord	•	
3. Heakord	→	→	→	3. Elektriga varustatuse kvaliteet	→
4. Pärandkultuuri objektid	→	→	4. Liiklakoht		
5. Ajalooline tuulet	•	•	•	5. Võrktevõtmise vahetus	
6. Hooldisetud kultuurimälestis	→			6. Muurte väline hoiu olulisegavuse vast	
7. Paiklanna kvalsid unimesed	•			7. Pood kaugel	
8. Põlistahud	→	→	→	8. Tegijate inimste nappus	
9. Uued elanikud	•	•	•	9. Arctiibi	
10. Külaelamuud	→	→	→	10. Vähenenud linnajanduslik tegevus	
→	→	→	→	→	

Pärandkultuur külade, piirkondade, valdade arengukavades ja planeeringutes

Euroopa Liidu rahalise toel ja Eesti-Läti piiripiirkondade koostööprogrammi raames toetatakse 2009-2013. Valgema ja Võrumaa piirkondade arengukavade koostööprogrammi raames. Projekti eesmärgid on:

Riigis ja Maajärgu arengus (RMK). Põhiküsimus on RMK riigis ja Maajärgu arengus. Seadri d eesmärgid on arendada kogu läsi pärandkultuur, sõltumata maajärgu olemisest. Kokkuvõttes Tallinnas ja Tallinnas on arendatud 142 objekti koostööprogrammi raames, mis on arendatud koostööprogrammi ja teiste fonde. Tulemus arendusel on mõistlik sõltuvalt pärandkultuuri objektid ja arendada nende tutvustamiseks välja teenustakad ja materidid.

Vallas on aktiivne külaliikumine. Külad eksponeerivad ennast muuseumi-, loodusturismi- või kunstiküladena. Kohalikel inimestel on välja kujunenud loodust hoidv mõtteviis. Vallaelanikud seisavad pärandkultuuri säilitamise eest, korraldatakse mitmesuguseid üritusi ja kokkusaamisi. See kõik annab vallale jõudu püsijäämisel ja tihiste eesmärkide saavutamisel.



Oleme õppinud “käima ühte sammu”;

saanud uusi teadmisi ja oskusi;

hakanud meid ümbritsevat rohkem märkama ja väärtustama.



CENTRAL BALTIC
INTERREG IV A
PROGRAMME
2007-2013



EUROPEAN UNION
EUROPEAN REGIONAL DEVELOPMENT FUND
INVESTING IN YOUR FUTURE

 **RMK**
Riigimetsa hea peremees





**Info ja kogemuste vahetus
nii inventeerijate kui
projektipartnerite vahel**



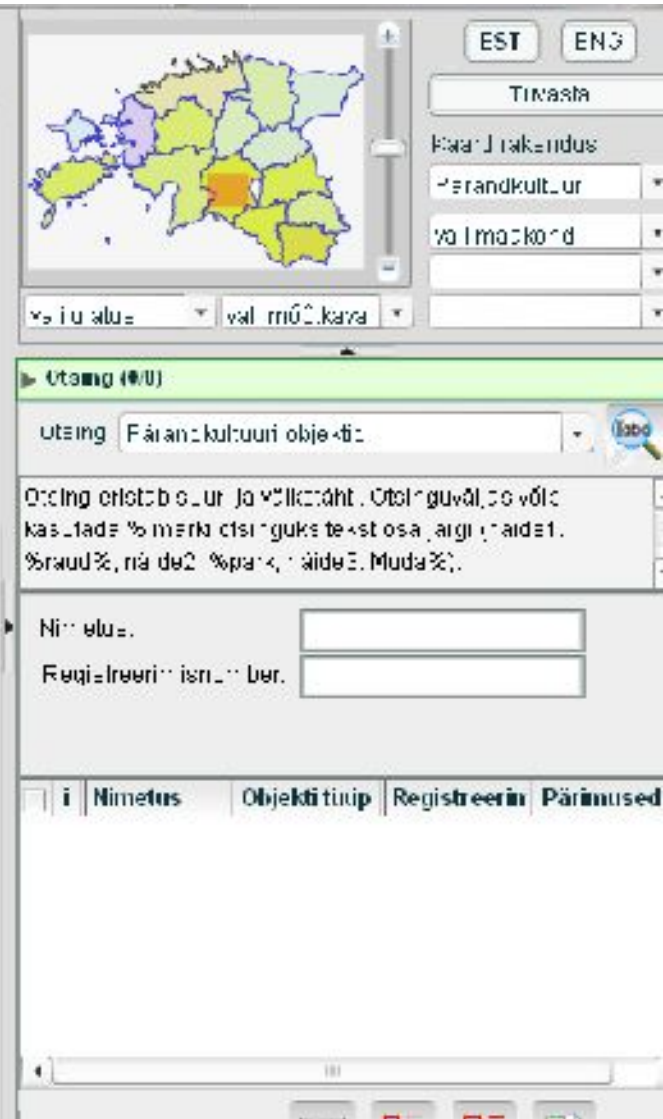
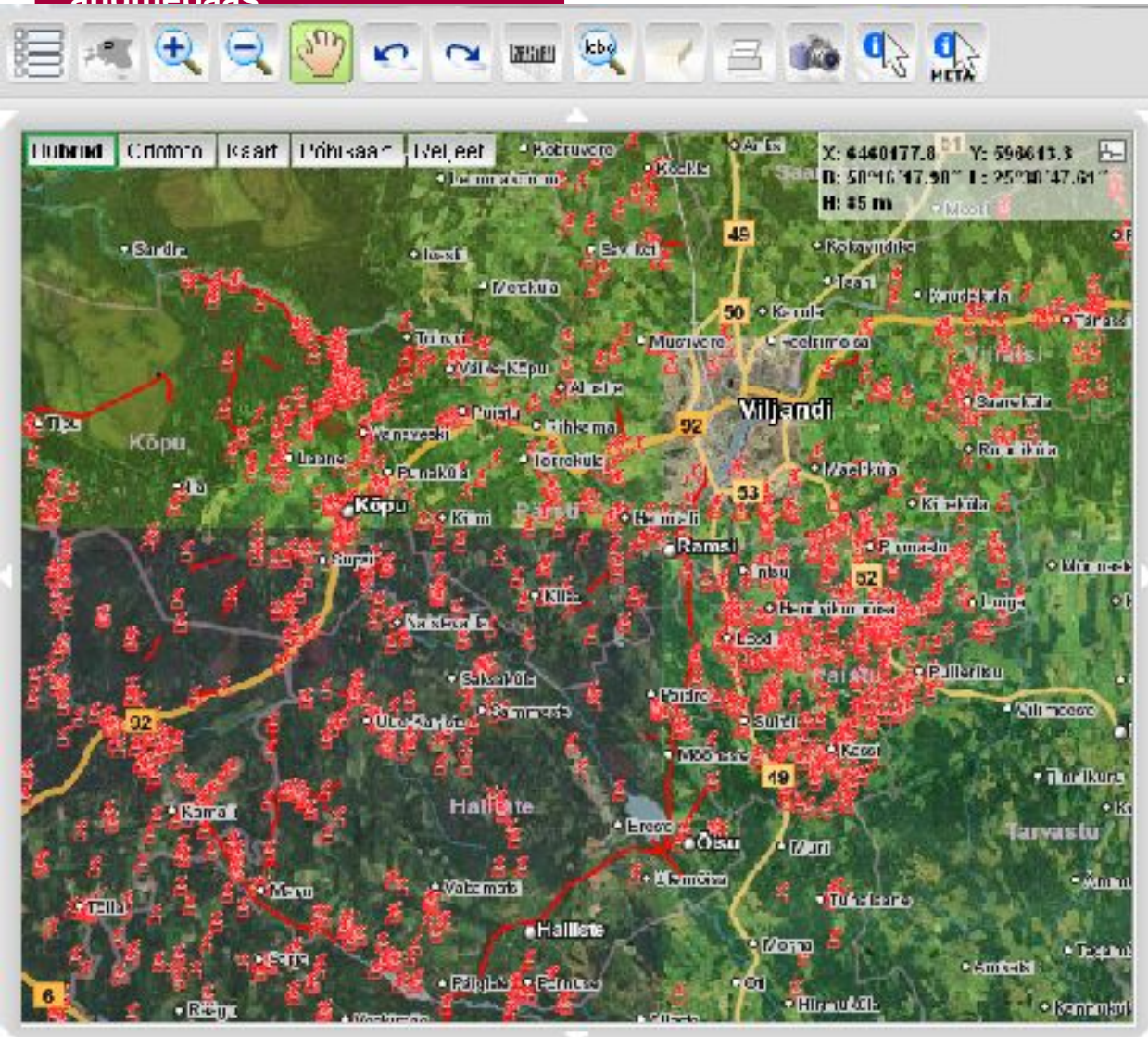
CENTRAL BALTIC
INTERREG IV A
PROGRAMME
2007-2013



EUROPEAN UNION
EUROPEAN REGIONAL DEVELOPMENT FUND
INVESTING IN YOUR FUTURE

 **RMK**
Riigimetsa hooldamiskeskus

- Eesti Kirjandusmuuseum
- TÜ Arheoloogia kabinet
- Muinsuskaitseamet
- Keskkonnaamet (Riiklik Looduskaitsekeskus ja rahvuspargid)
- Eesti Rahva Muuseum
- Projektipõhised uurimisrühmad Radar ja Mälumaastikud
- Eesti Ajaloomuuseum
- Programm Maa-arhitektuur ja maastik
- Kohaliku võimu esindajad inventeeritud valdades, külaseltsid, muuseumid, koolid, raamatukogud ja teised organisatsioonid
- Tuhanded huvilised, teadjad, maaomanikud, suheldes otse inventeerijatega või läbi avalike kanalite



Maa-ameti andmebaasi 200 000- 250 000 pöördumist kuus

Loodus- ja loomade kaitsel
Metsandus- ja kaluranduse osakond
Riiklik metsandus- ja kaluranduse andmebaas
Pärandkultuur

Anna teada pärandkultuuri objektist

RMK kaudu teavitatakse Riigimetsa majandamise ja kasutuse kohta teatavate pärandkultuuri objektide kohta. Objektid on looduse ja kultuuri väärtusi ning ajaloolisi ja teaduslikke objektid, mille kohta on teada, et need on ajalooliselt olulised.

Ettepanekuid objektide kohta võivad esitada kõik inimesed, kes on teadlikud objektide kohta. Ettepanekuid võivad esitada ka inimesed, kes on teadlikud objektide kohta. Ettepanekuid võivad esitada ka inimesed, kes on teadlikud objektide kohta.

RMK teavitab Riigimetsa majandamise ja kasutuse kohta teatavate pärandkultuuri objektide kohta. Objektid on looduse ja kultuuri väärtusi ning ajaloolisi ja teaduslikke objektid, mille kohta on teada, et need on ajalooliselt olulised.

www.rmk.ee

Objekti nimi*

Asukoht (munkonumber, vald, küla, külaosa)*

Kohaga seotud pärimine*

Leitaja nimi*

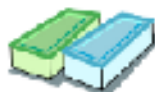
Leitaja kontakt (telefon, e-post)*

Salvesta

Vaata ka
Pärandkultuuri objektide
nimekirja

Lisaks inventuuri tulemustele on andmebaasi lisandunud sadu objekte:

- teatamisvorm RMK kodulehel
- koostöö Keskkonnaametiga
- peale pärandkultuuri kaardistamist inventeerijate poolt lisatud objektid



Vahva Geopeituri Seiklused Raplamaa Pärandkultuuri Uurimisel

Peitis 05.00 2000 ja 44 [jonna=44]



WGS84 dd mm ss s: 59° 01' 44,00" 24° 42' 14,00"

WGS84 dd mm ss s: 59° 1,7333' 24° 42,2933'

dd.dddd: 59,028889 24,703888 L-Est: 540420 6549546

Koordid: keq p: GJF Flash | Maamap | Google

Lup: Multiaare | Maakond / linn: Raplamaa

Raskusaste: peidukoht 3 / 1, maastik: 1.0000000000000000

Kirjeldus:

See on meile sõnendatud kahest suuremäärsest põlvkonnast Rapla linnas. Matkad trimusid vahetavad 2. ja 3. augustil; viimase kaigus sai peidetud ka aare. Aare pole vaqa auru ning vahetusnapp jätain sinna sisse panemata. Me tõesti väga peitn aare pärast eunist ja tujnist tagasi peitn nii, et võimal kod juhustlikud silmapaardid vahendust ni mõnda.

Ke lele see aare on mõeldud? Aare on mõeldud neile, kes tahavad näha seda, mida mina nägin endel kahel ja viiel aastal. Enk siis üldise linn tagu pärandkultuuri projektidega, kuu esineb ka mõni teine suti huviväärne. Aare on mõeldud nendele, kellele meeldib minna tikk maad linnast, et jõuda sõrmedes kohtades aarete suurde objektideni ja vaadata maake minevikust, juriida ajalugu, murda endale teed läbi mahajaetud pakete ja jõuda sinna, kuhu tavainimene üht peale ei jõua. Tõesti mõned puurkiid asuvad kuhile tee ääres, kuid mõnede puhul tuleb prisa kenne vii vana naha.

Et saada teada aare koordinaadid, tuleb su kulastada põnevaid ja toredaid kohti ning koquca sealt numbreid, koodiävi, arve jne. Nendeel saad lõpuks panna kokku koordinaadid, mille asub aare. Iga huviväärse kohta on antud väike infokilluke, huviväärne koordinaadid (pole väga täpsed, eksimise vältimiseks on paarkümme meetrit, kuid kuna objektid ise on selgest eristatavad, ei tchi ks sellest suuremat tulli tulla) ning

Avaliku andmebaasi ohud

- Puudub kontroll, kes andmebaasi kasutab (kahtlane huvi tühjade majade vastu, detektoristid)
- + tundlikku infot saab maaomaniku või asjatundjate palvel “varjata” – see info ei ole tavakasutajale nähtav



CENTRAL BALTIC
INTERREG IV A
PROGRAMME
2007-2013



EUROPEAN UNION
EUROPEAN REGIONAL DEVELOPMENT FUND
INVESTING IN YOUR FUTURE

 **RMK**
Riigimetsa halduskeskus

- Suhtumine projekti üldiselt positiivne – “räägi inimestega”
- Info objekti kohta metsamajanduskavast
- Inventuur on andnud otsusekindlust, hoogu ja innustust pärandkultuuri väärtustada ja hooldada
- Innustus oma kodukoha ja suguvõsa uurimisele
- Toetustaotlused



- Erametsakeskus
- Leader
- EAS – kohaliku omaalgatuse programm
- KIK-i maakondlik programm



Plaani karjamõisa keldri taastamine







Foto: Järva teataja





Põllumajandusministri määrus:

“Poolloodusliku koosluse hooldamise toetuse saamise nõuded, toetuse taotlemise ja taotluse menetlemise täpsem kord aastateks 2007–2013 “

§ 5 (4) Poollooduslikul kooslusel, mille kohta toetust taotletakse, olevat kinnismälestist ja pärandkultuuri objekti, milleks on allikas, põlispuu, ristipuu, pärimusega kivi, heinaküün, kuhjalava, kaev, sh karjamaakaev, kiviküna, paemurd, linaleoauk, kiviaed, tara, talukoht ja põline talutee, ei tohi rikkuda ega hävitada, välja arvatud Keskkonnaameti eelneval kirjalikul nõusolekul ja tingimusel, et nimetatud tegevuse tulemusel suureneb poolloodusliku koosluse looduskaitseline või muinsuskaitseline väärtus.

§ 5 (6) Kohustuse võtmise aastale järgneval aastal kannab toetuse saaja lõikes 2 sätestatud ajavahemikul PRIAle esitatavale lõike 2 punktis 3 nimetatud kaardile § 4 lõike 1 punktis 3 nimetatud kaitstavad looduse üksikobjektid ning § 5 lõikes 4 loetletud kinnismälestised ja pärandkultuuri objektid.

§ 8 (4) Kui kontrolli käigus on kindlaks tehtud, et taotleja on kohustuseaastal rikkunud §-s 5 sätestatud nõudeid, või kui Muinsuskaitseamet teavitab, et isik on rikkunud § 5 lõikes 4 sätestatud nõuet, otsustab PRIA selle poolloodusliku koosluse kohta, kus nõudeid on rikutud, taotletud toetuse vähendamise komisjoni määruse (EL) nr 65/2011 artikli 18 kohaselt rikumise tõsidust, ulatust ja püsivust arvestades, vähendades taotletud toetust iga rikutud nõude kohta järgmiselt: 6) kuni 20%, kui kinnismälestis või pärandkultuuri objekt on rikutud või eemaldatud;

Pool-looduslike koosluste hooldamise toetuse raames korraldatavad koolitused üle Eesti



Pärandkultuur –
LOODUS JA INIMENE

- Võimaluse korral arvestatakse püramüüdi objektidega metsatöödel ja püütakse neid mitte kahjustada
 - kokkuveotee rajatakse ümber või piki objekti
- Püramüüdi säilitamine on osa säästva metsamajanduse sertifikaatide (PEFC ja FSC) hoidmisega võetud kohustustest
- Püramüüdi tutvustatakse RMK puhkealadel ja looduskeskustes üle Eesti

Eesmärgid:

- Kirjeldada pärandkultuuri objektid RMK puhkealadel ja looduskeskuste ümbruses, otsida lisainfot piirkonna pärandkultuuri ja vanade metsatööde kohta
- Erilist tähelepanu pööratakse objektidele, mis on seotud metsanduse ja traditsioonilise metsakasutusega
- Pärandkultuuri elementide lisamine RMK loodushariduslikule tegevusele, aitab lisaks teemade mitmekesisistamisele kaasa silmaringi avardamisele ning säästliku mõtteviisi kujundamisele.

Loodukeskustes läbiviidavate programmide kaudu tutvustatakse pärandkultuuri erinevatele sihtrühmadele

- Igal pärandkultuuri tutvustaval programmil on läbiv teema.
- Programmi osaks on retk looduses, mis annab võimaluse näidata looduses asetsevaid pärandkultuuri objekte
- Programmides ning teemapäevadel on külastajatel sageli võimalus vanu metsatööriistu ning omaaegseid töövõtteid ise proovida.



- Vana aja metsatöö programm – Oandu looduskeskus
- Mets kui apteek – Aegviidu looduskeskus
- Aja jäljed metsas – Ristna looduskeskus
- Palgiparvetus Priivitsa ojal – Kabli looduskeskus
- Metsatöö võlu ja valu – Kiidjärve looduskeskus







Pärandkultuuri elemente
lisatakse RMK
looduskeskuste
ekspositsioonidesse, mis
aitab siduda looduskeskust
konkreetses koha, selle
elanike ja ajaloo.



Pärandkultuuri objektide tutvustamisel pööratakse tähelepanu maastikukaitselistele abinõudele. Objektide tutvustamisel võetakse arvesse antud objekti asukohta ning maastikulist paiknemist ning püütakse vähendada kahjulikke mõjusid maastikule ning pärandkultuuri objektile



**Eesti ja L ti  hine p randkultuuri
hooldus- ja hoiuuala kulgeb m oda
piirij ge Koivat/Gaujat.**

**Eesti poolel Valga ja L tis Valka
maakonda loodud p randkultuuri ala
h lmab kolme erineva pikkusega rada.**

**Pikim neist on 60-kilomeetrine piiri lene
jalgrattarada koos 29 erineva
huvipunktiga, mis  hendab Valga
maakonna Tellingum e ja Valka
maakonna Olinase k lasid**



■ Pärandkultuur õppeainena



CENTRAL BALTIC
INTERREG IV A
PROGRAMME
2007-2013



EUROPEAN UNION
EUROPEAN REGIONAL DEVELOPMENT FUND
INVESTING IN YOUR FUTURE

 **RMK**
Riigimetsa hoolduskeskus

Pärandkultuuri näitus





Väike pärandkultuuri
käsiraamat



Hereditary cultural
in Estonian forests



Культурное наследие
в лесах Эстонии



Kulttuuriperintö
Viron metsissä



Harjumaa



Järvamaa



Valgamaa



Läänemaa



Ida-Virumaa



Põlvamaa



Tartumaa



Raplamaa



Lääne-Virumaa



Võrumaa



CENTRAL BALTIC
INTERREG IV A
PROGRAMME
2007-2013



EUROPEAN UNION
EUROPEAN REGIONAL DEVELOPMENT FUND
INVESTING IN YOUR FUTURE

Täna!



Lasteaed Päikesejänku Oandu looduskeskuses pärandkultuuriga tutvumas

Foto: Erika Kalamees.