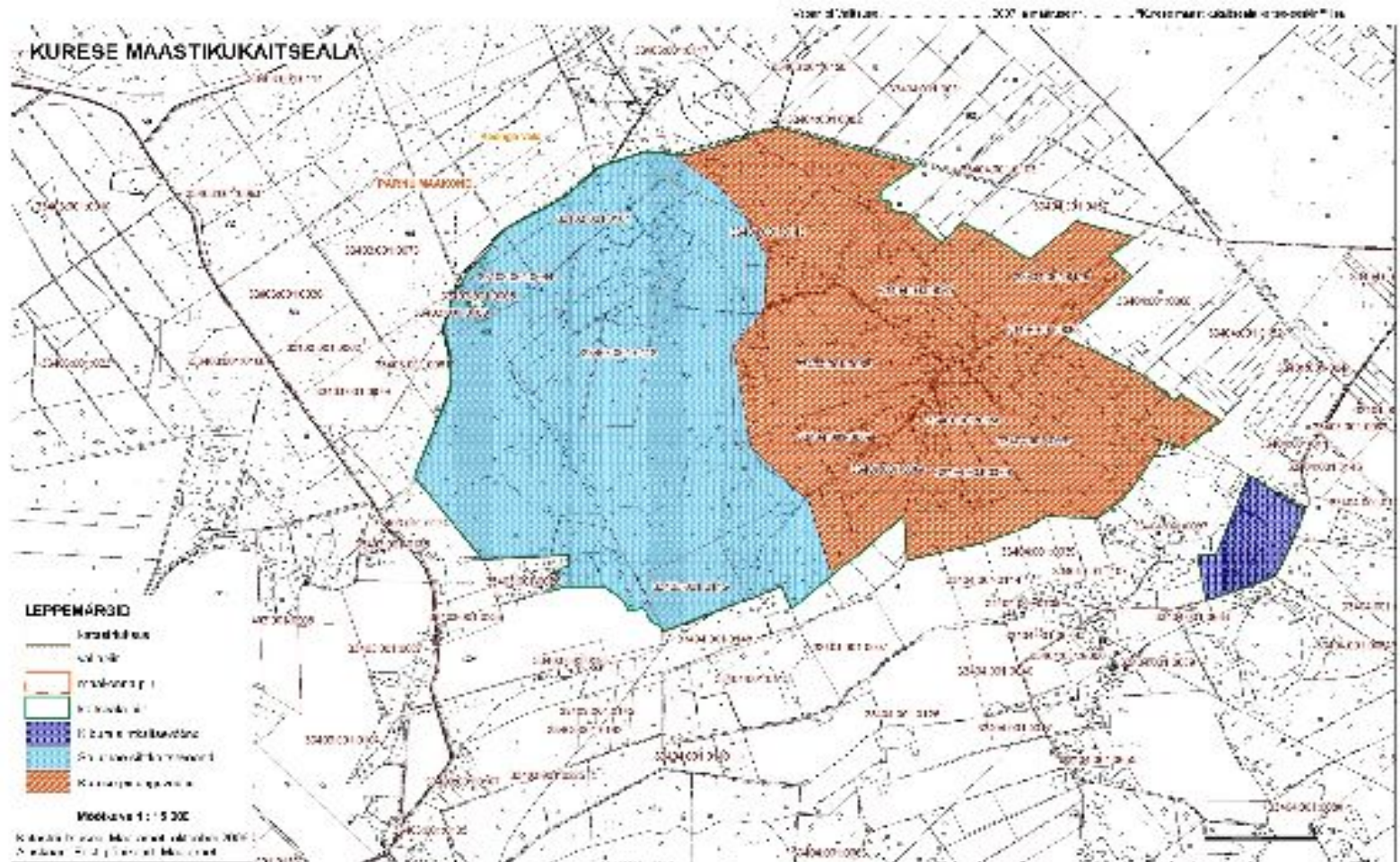


Pärandkultuur ja omanikuhoid Kuresse külas

Urmas Vahur

6. oktoober 2011

Loodushoiutalu tegevuspiirkond





Eesmärgid

- **elamus esivanemate hingestatud pärandmaastike võrratust ilust**
- **loodushoiule pühendunud maakasutus**
- **kultuuripärandi hoid ja eksponeerimine**
- **kõigile heatahtlikele vaba juurdepääs Kuresse kultuuripärandile**
- **Kuresse pärandkultuuri väärtuste**



Kuuese kultuuripärand

- Pärandmaastikud (niidud, karjamaad, külamaastik)
- Inimtegevuse jäljed maastikul (pärandkultuuri üksikud objektid sh muistised)
- Suuline pärand (legendid, kohanimed, suuline looming)
- Esemeline pärand (rahvarõivad, taluesemed, ehted jms)



Pärandkultuuri objektid

- Kogumid (kalmeväljad, põlispõllud, külatuumik) - 6 ala
- Üksikud objektid maastikul - üle 200
- Kiviaiad – ca 30 km
- Põlised kiviaedadega palistatud teed ja külatänavad – ca 3 km
- Kurese maastikumustrid on terviklikult säilinud kultuuripärandi (pärandkultuuri) kogum pindalaga ca 250 ha

Pärändmaastik Kalmimäel (alvar)



Taluasemed









1000 aastane sarapuupõõsas



Alasi allikas ravib (rahvaluule arhiiv)





Allikas “külakaev”



Kultusekivid





Püha kivi





Geodeetilised tähised



Piirikivid



Külateed ja tänavad







Dolomiidist kaevurakked





Kiviaiad







Tänav-oad







Paemurrud



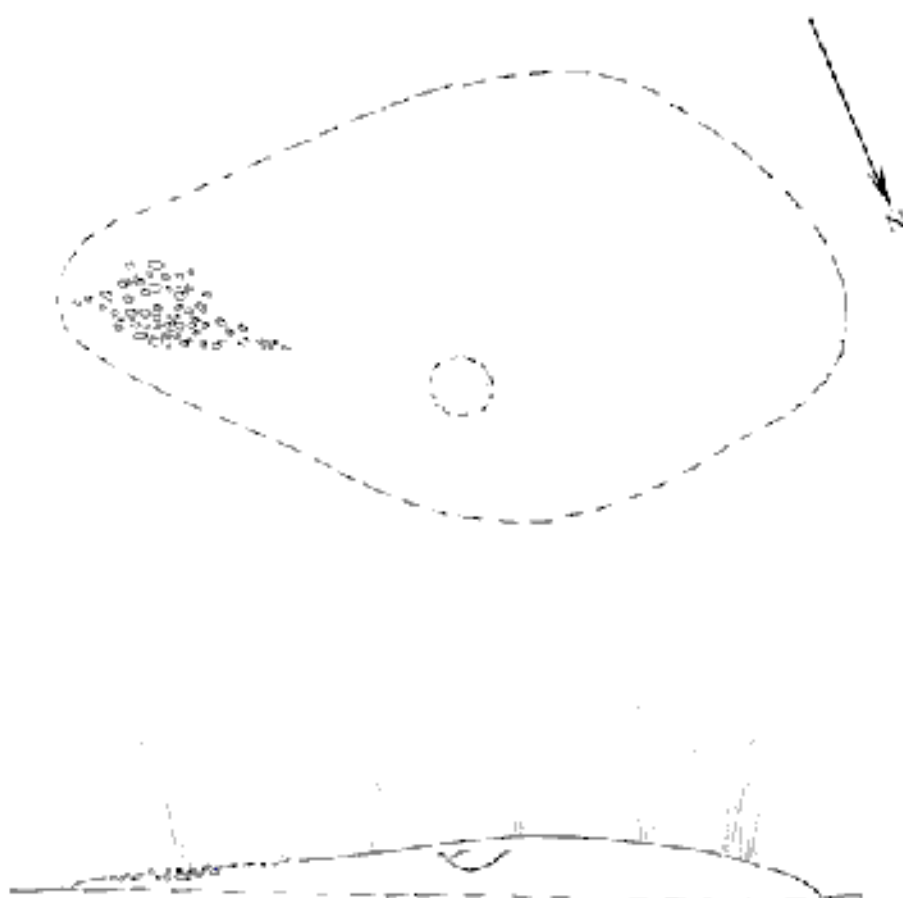
Tüdarpakk (legendidega seotud paik)



Linnused (Kurese ringvall, muinasaegne?)

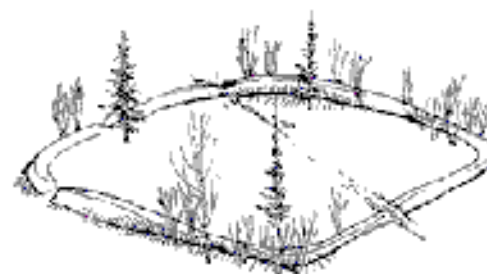
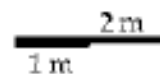


Muistised (Mati Mandel, eksperthinnang)

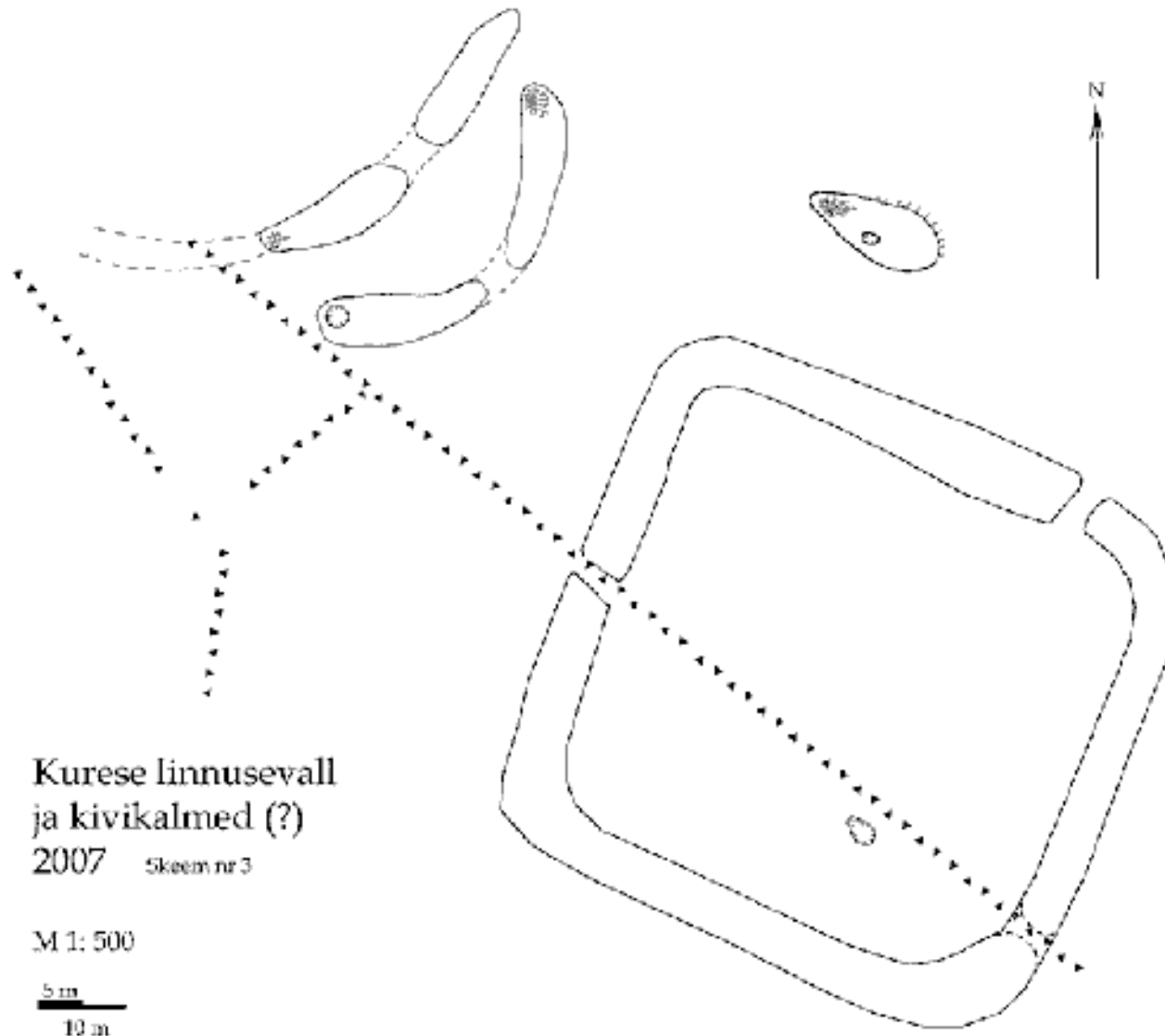


Kurese linnusevall
ja kivilalme
2007 Skeem nr 4

M 1:100



Muistised (Mati Mandel, eksperthinnang)



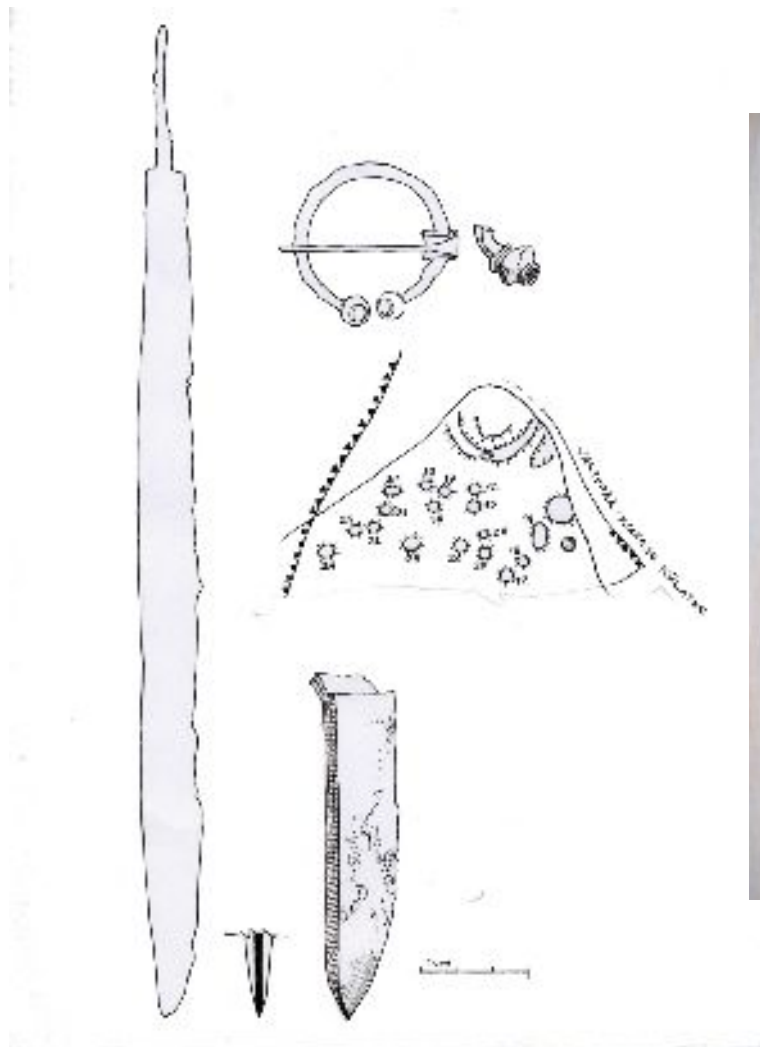
Kurese Pakamägi



Pakamäe neemiklinnus (ca 500 e.m.a.)



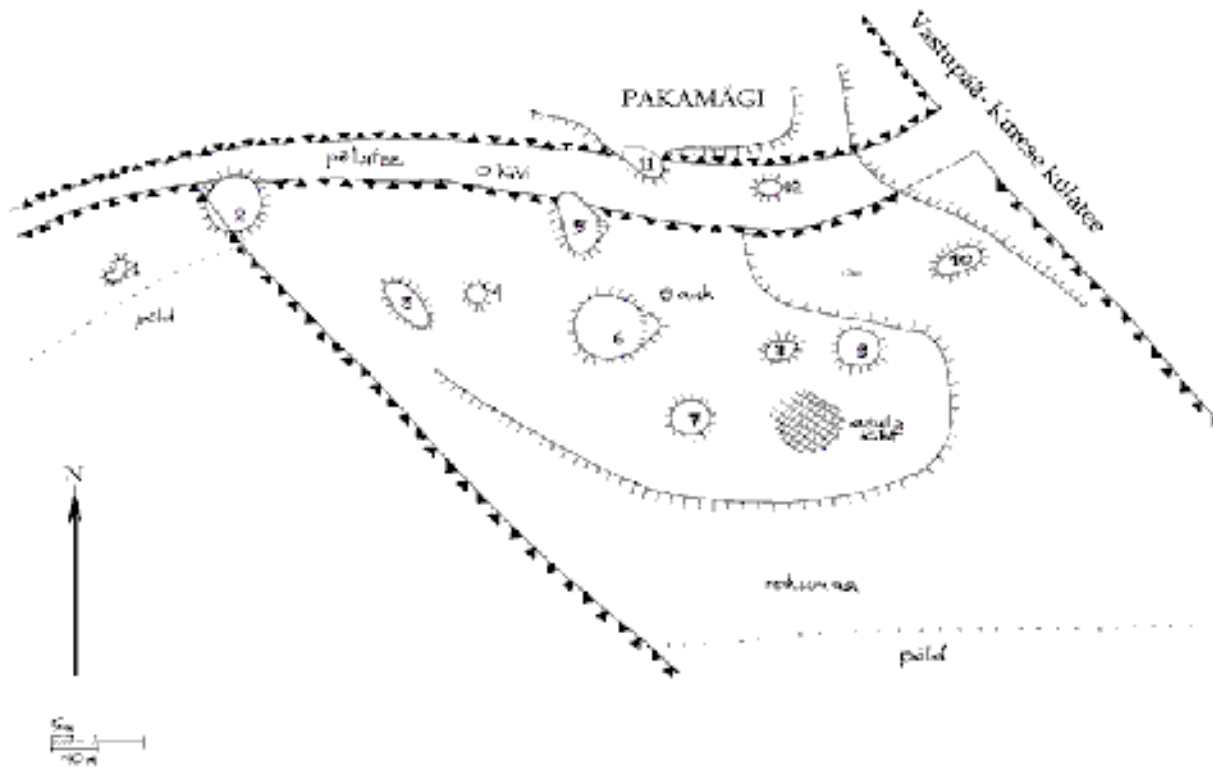
Leide Pakamäelt ja linnusest



Muistised (Pakamäe lõunaosa)

Pakamäe kalmeväli

2007 Skeem nr 2





PAKAMÄE MUINASMAASTIK



PARANDKULTUUR Metsamaastikes

Kirgise kultuurisüsteemi üheks tähtsaimaks osaks loetakse kirgise metsamaastike kaitset ja arendamist. Metsamaastike kaitse eesmärgiks on säilitada kirgise metsamaastike ajaloolisi ja kultuurilisi väärtusi ning hoida neid looduslikult ja kultuurilistelt muutustest kaitstud.

Sageli peetakse ja hoidetakse metsamaastike kaitset kirgise metsamaastike kaitse eesmärgiks.

Pakamäe endisaegse elu ja elamiskultuuri uurimiseks 2006-2008.a. tehtud maastiku uurimise tulemusena avastati kirgise metsamaastike kaitse eesmärgiks säilitada kirgise metsamaastike ajaloolisi ja kultuurilisi väärtusi ning hoida neid looduslikult ja kultuurilistelt muutustest kaitstud.

Pakamäe völgemaastik on maastik, mille kaitse eesmärgiks on säilitada kirgise metsamaastike ajaloolisi ja kultuurilisi väärtusi ning hoida neid looduslikult ja kultuurilistelt muutustest kaitstud. Pakamäe maastik on maastik, mille kaitse eesmärgiks on säilitada kirgise metsamaastike ajaloolisi ja kultuurilisi väärtusi ning hoida neid looduslikult ja kultuurilistelt muutustest kaitstud.

Arheoloogilise uurimise käigus avastati ka kaitse eesmärgiks säilitada kirgise metsamaastike ajaloolisi ja kultuurilisi väärtusi ning hoida neid looduslikult ja kultuurilistelt muutustest kaitstud. Pakamäe maastik on maastik, mille kaitse eesmärgiks on säilitada kirgise metsamaastike ajaloolisi ja kultuurilisi väärtusi ning hoida neid looduslikult ja kultuurilistelt muutustest kaitstud.

Hoiamaastiku

Hoiamaastiku kaitse eesmärgiks on säilitada kirgise metsamaastike ajaloolisi ja kultuurilisi väärtusi ning hoida neid looduslikult ja kultuurilistelt muutustest kaitstud.

Pakamägi on dolomiitipõhine maastik, mis tekkinud 420-440 milj aastat tagasi korallrühma ja asus veel 4200 aastat tagasi merel. Sõjajärgne maastik on säilitanud kirgise metsamaastike ajaloolisi ja kultuurilisi väärtusi ning hoida neid looduslikult ja kultuurilistelt muutustest kaitstud.

Moonikujuliste nappudega **hõbeaustad** on loodud 11-12. sajandi eel.

Kirikukalmistodes maastik on säilitatud kirgise metsamaastike ajaloolisi ja kultuurilisi väärtusi ning hoida neid looduslikult ja kultuurilistelt muutustest kaitstud.

Põletusmaastik on maastik, mille kaitse eesmärgiks on säilitada kirgise metsamaastike ajaloolisi ja kultuurilisi väärtusi ning hoida neid looduslikult ja kultuurilistelt muutustest kaitstud.

Pronksiaegne keraamika on maastik, mille kaitse eesmärgiks on säilitada kirgise metsamaastike ajaloolisi ja kultuurilisi väärtusi ning hoida neid looduslikult ja kultuurilistelt muutustest kaitstud.

Mõnikord on maastik, mille kaitse eesmärgiks on säilitada kirgise metsamaastike ajaloolisi ja kultuurilisi väärtusi ning hoida neid looduslikult ja kultuurilistelt muutustest kaitstud.



Pakamäe kaitseala



Mägi kaitseala kaart 1:500, 0

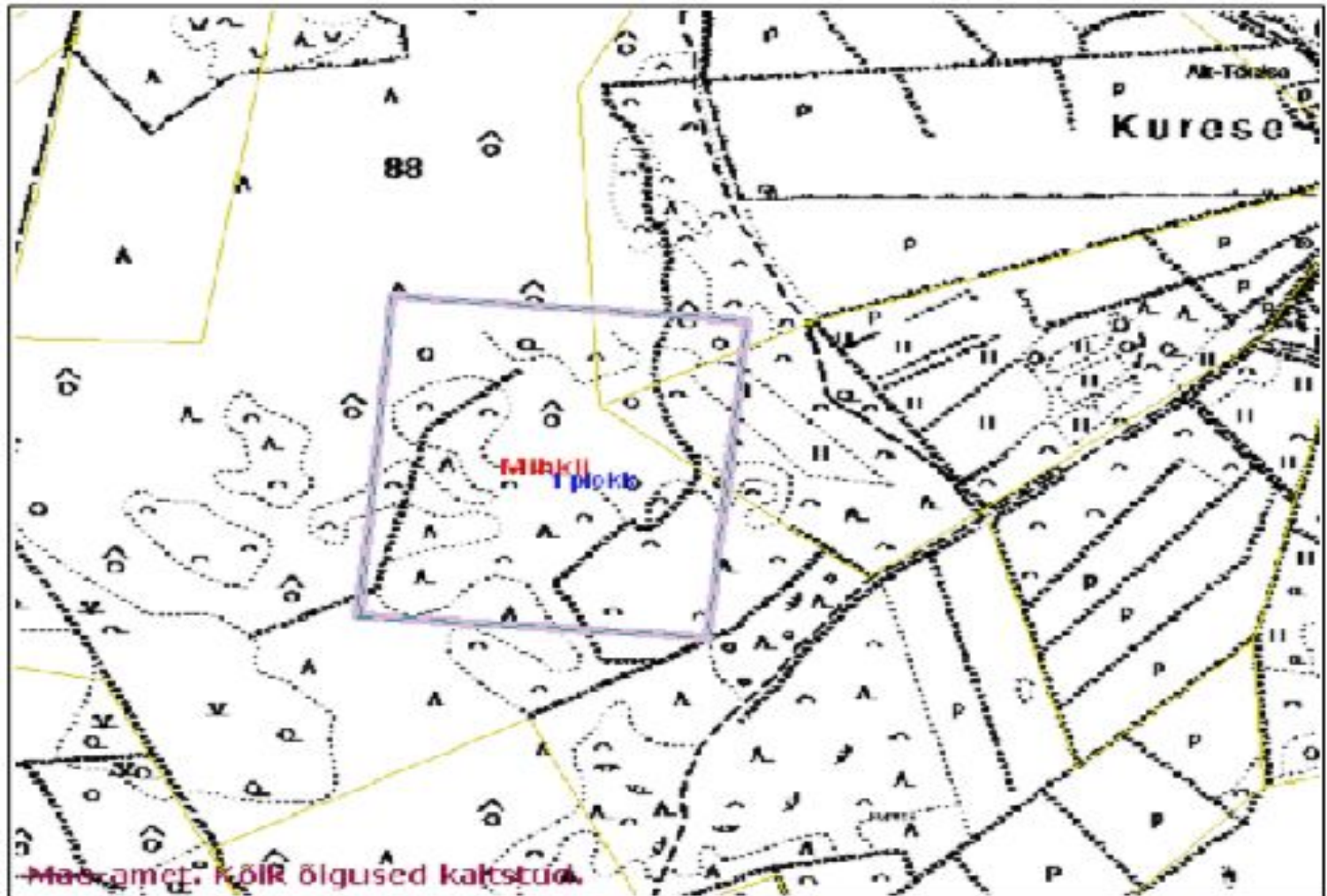


Kultuuripärandi eksponeerimine



Omanikuhoid

Maavara kaevandamata jätmine





Omanikuhoid

Ohtude välistamine majandamisel

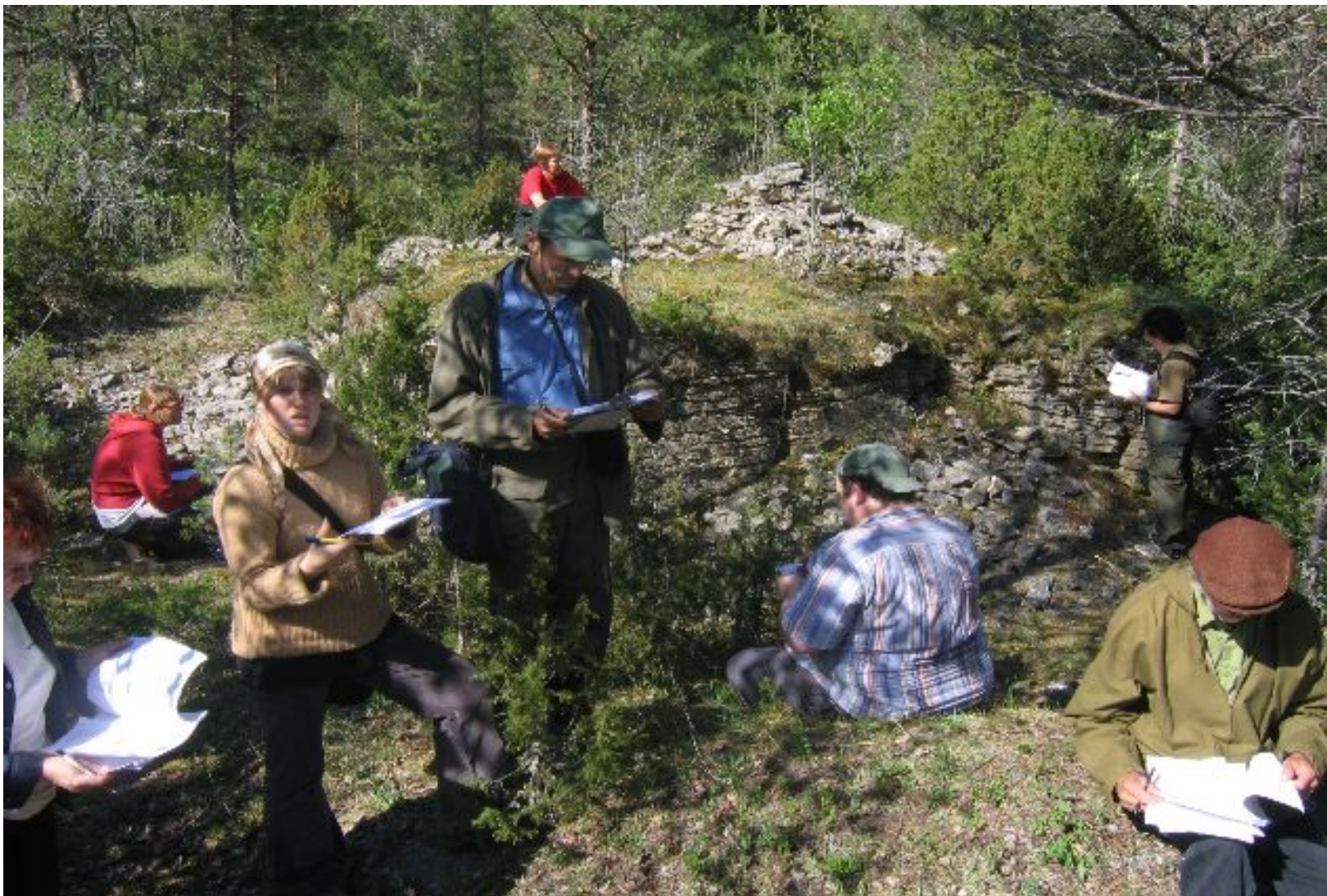
- Muinsuskaitseala loomise ettepanek 2006.a. (Kultuuriministeerium ei nõustunud)
- Maastikukaitseala loomiseks nõusolek 2007.a.
- Hoidlik metsade majandamine
- Pärandmaastike loodushoiutööd
- Hoidlik põllumajandus
- Koostöö ajaloolaste ja arheoloogidega
- Enesetäiendus



Pärandkultuuri tundmaõppimine

- Kurese - pärandkultuuri inventeerijate praktikabaas
- Valdav osa inventeerijaist on Kuresel oma tuleristsed saanud
- Kavandan rajada õpi-ise raja pärandkultuuriobjektide tutvustamiseks
- Pärandkultuuri huvilised on Kuresele teretulnud

Inventeerijad silma harjutamas



ELF-i talgud



Tere tulemast Kuresele!

Kurese küla

Kuresel tärkab taas pärandmaastike elu ja kosub traditsiooniline maakasutus



Kurese küla asub Kurese maastikukaitseala, kus säilinud on loomade ja inimeste vahel hea suhe. Küla maastik on loomade ja inimeste vahel hea suhe. Küla maastik on loomade ja inimeste vahel hea suhe. Küla maastik on loomade ja inimeste vahel hea suhe.

KURESKE MAASTIKUKAITSEALA
Kuresel on kaitseala, kus säilinud on loomade ja inimeste vahel hea suhe. Küla maastik on loomade ja inimeste vahel hea suhe. Küla maastik on loomade ja inimeste vahel hea suhe.

VIISI KÄRKAJAMINE
Kuresel on kaitseala, kus säilinud on loomade ja inimeste vahel hea suhe. Küla maastik on loomade ja inimeste vahel hea suhe. Küla maastik on loomade ja inimeste vahel hea suhe.

KÜLA ELU
Kuresel on kaitseala, kus säilinud on loomade ja inimeste vahel hea suhe. Küla maastik on loomade ja inimeste vahel hea suhe. Küla maastik on loomade ja inimeste vahel hea suhe.



VIISI KÄRKAJAMINE
Kuresel on kaitseala, kus säilinud on loomade ja inimeste vahel hea suhe. Küla maastik on loomade ja inimeste vahel hea suhe. Küla maastik on loomade ja inimeste vahel hea suhe.

KÜLA ELU
Kuresel on kaitseala, kus säilinud on loomade ja inimeste vahel hea suhe. Küla maastik on loomade ja inimeste vahel hea suhe. Küla maastik on loomade ja inimeste vahel hea suhe.



Info (P) (i) (P) (i) (P) (i)




Kurese asjus saate ühendust võtta :

telefon 534 76454

urmas.vahur.001@mail.ee

<http://kurese.wordpress.com/>

Urmas Vahur 2011



**Täna n pärandkultuuri inventeerimise eestvedajaid!
Täna n Elen Apsaloni (jooniste autor)!
Täna n kuulajaid!**