

# AJALOOLISED KAARDID KUI PÄRANDKULTUURI HOIDJAD

**Mati Tee**

TÜ, AS REGIO

(Helle Koppa ja Kalev Koppel)

Tartu, 19. detsember 2007



# KAARDIAJALUGU EESTIS



- **AOAEG** – enne XVI sajandit
- **TEADUSLIKU KARTOGRAAFIA ALGUSAEG** – XVI-XVIII sajand
- **MATEMAATILISE KARTOGRAAFIA ALGUSAEG** – XIX sajandi I pool
- **KLASSIKALISTE PABERKAARTIDE AEG** – XIX sajand kuni 1990
- **KAASAEG** – pärast 1990

# VANAD KAARDID



# VANA KAART – MILLEKS?



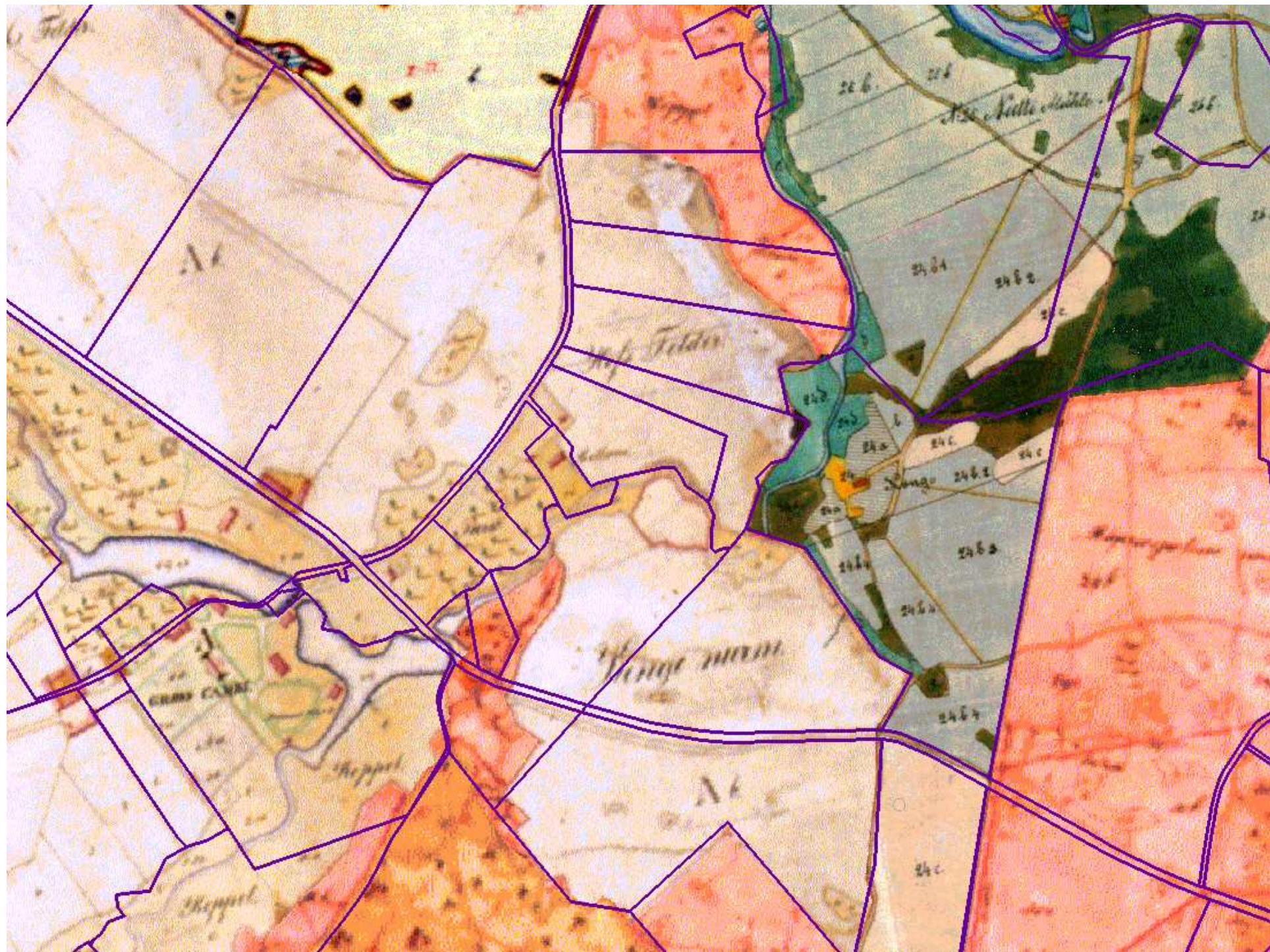
- **INFOALLIKAS**
  - ajalooline situatsioon
  - muutuste dünaamika
  - dokument
- **KULTUURIVÄÄRTUS**
  - rahvuskultuur
  - kunstiväärtus
  - kultuurilugu
- **TARBEESE**

# KOHATEAVE - PRAEGU



# KOHATEAVE – MIS SIIN OLI?

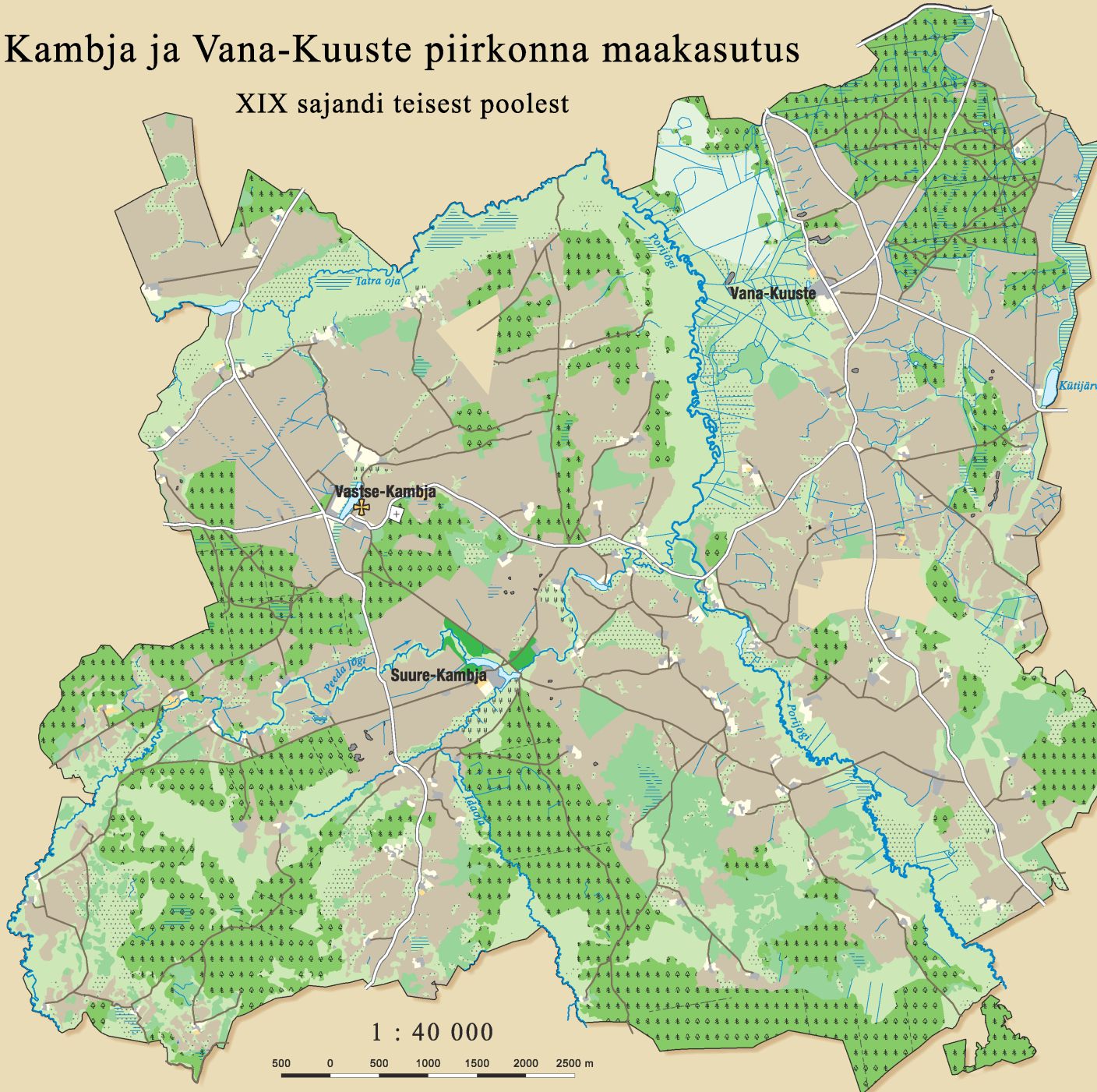






# Kambja ja Vana-Kuuste piirkonna maakasutus

XIX sajandi teisest poolest



### Legend:

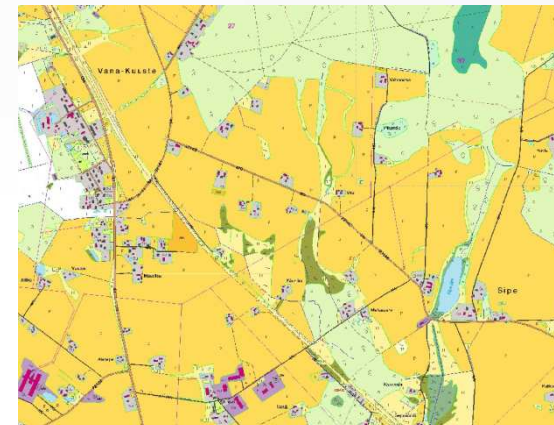
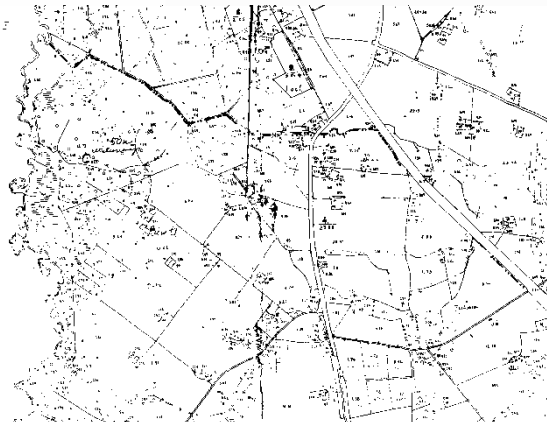
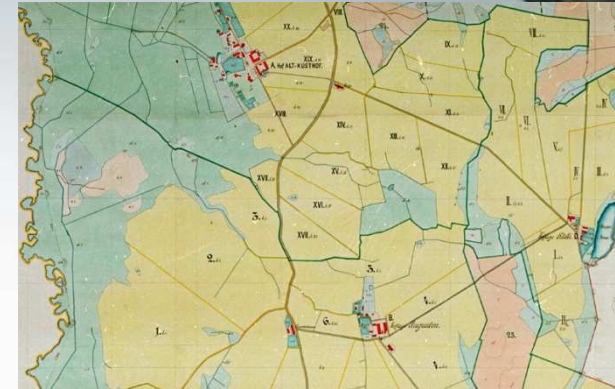
- hoonestusala
- puuviljaaed
- aiamaa
- park
- okaspuumets
- lehtpuumets
- võsamaa
- karjamaa
- koppel
- loodheinamaa
- heinamaa
- künnimaa
- soo
- harimistakistus

1 : 40 000

500 0 500 1000 1500 2000 2500 m

Digitaliseeritud: Helle Koppa  
Kujundanud: Markus Untera  
Tartu 2003

# KUIDAS SEE ARENES?

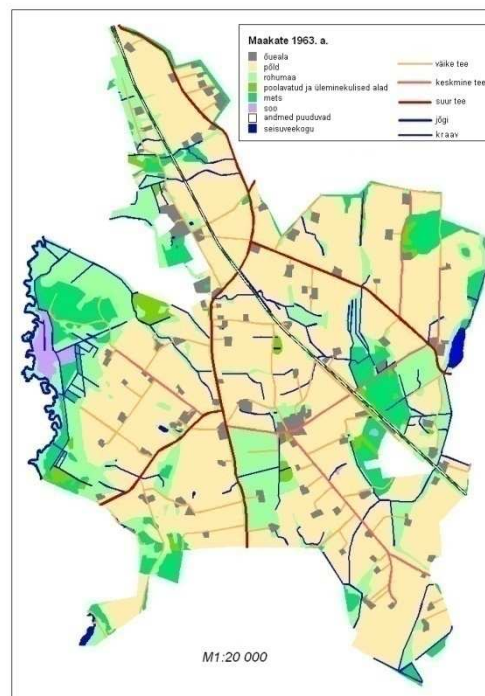
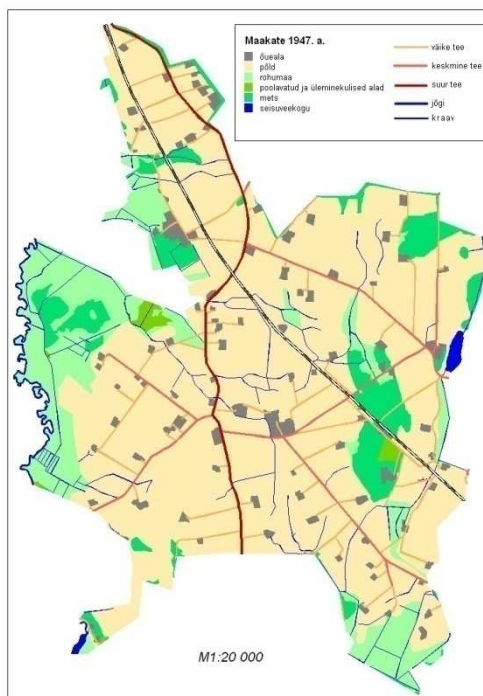
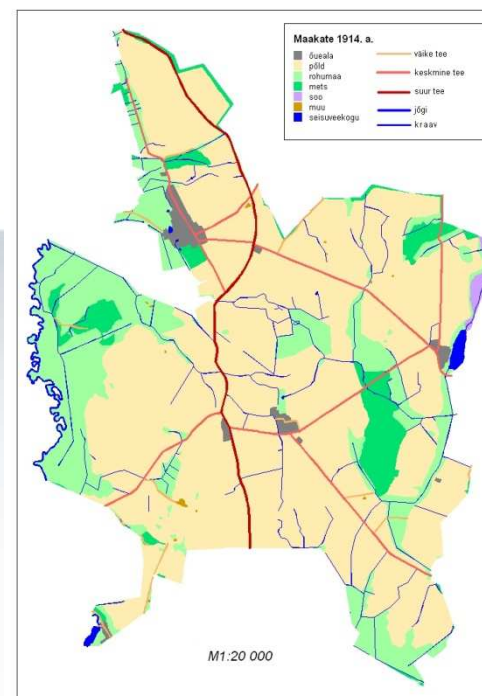
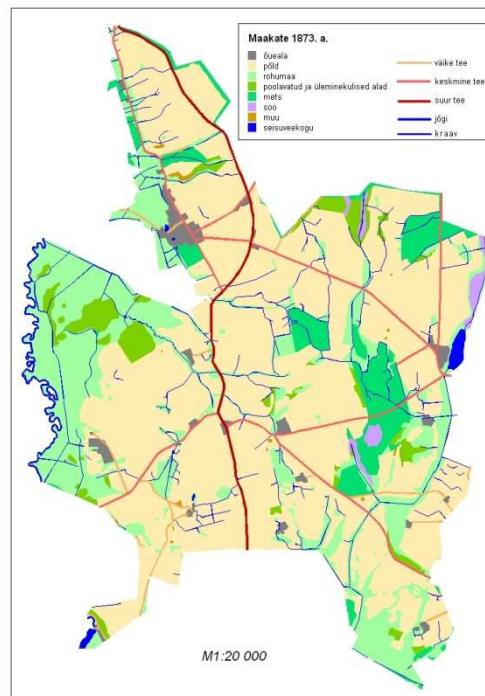
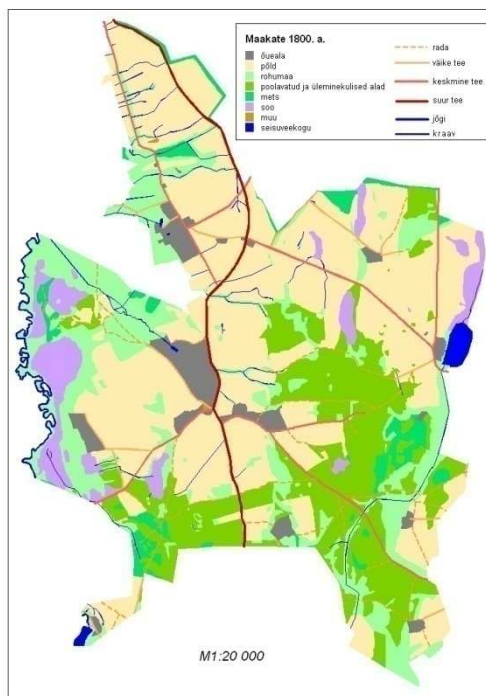


**AJALOO LINE KAARDIMATERJAL KESKKONNAINFO  
ALLIKANA (Kambja ja Vana-Kuuste piirkonna kaardid 1800–1995)**

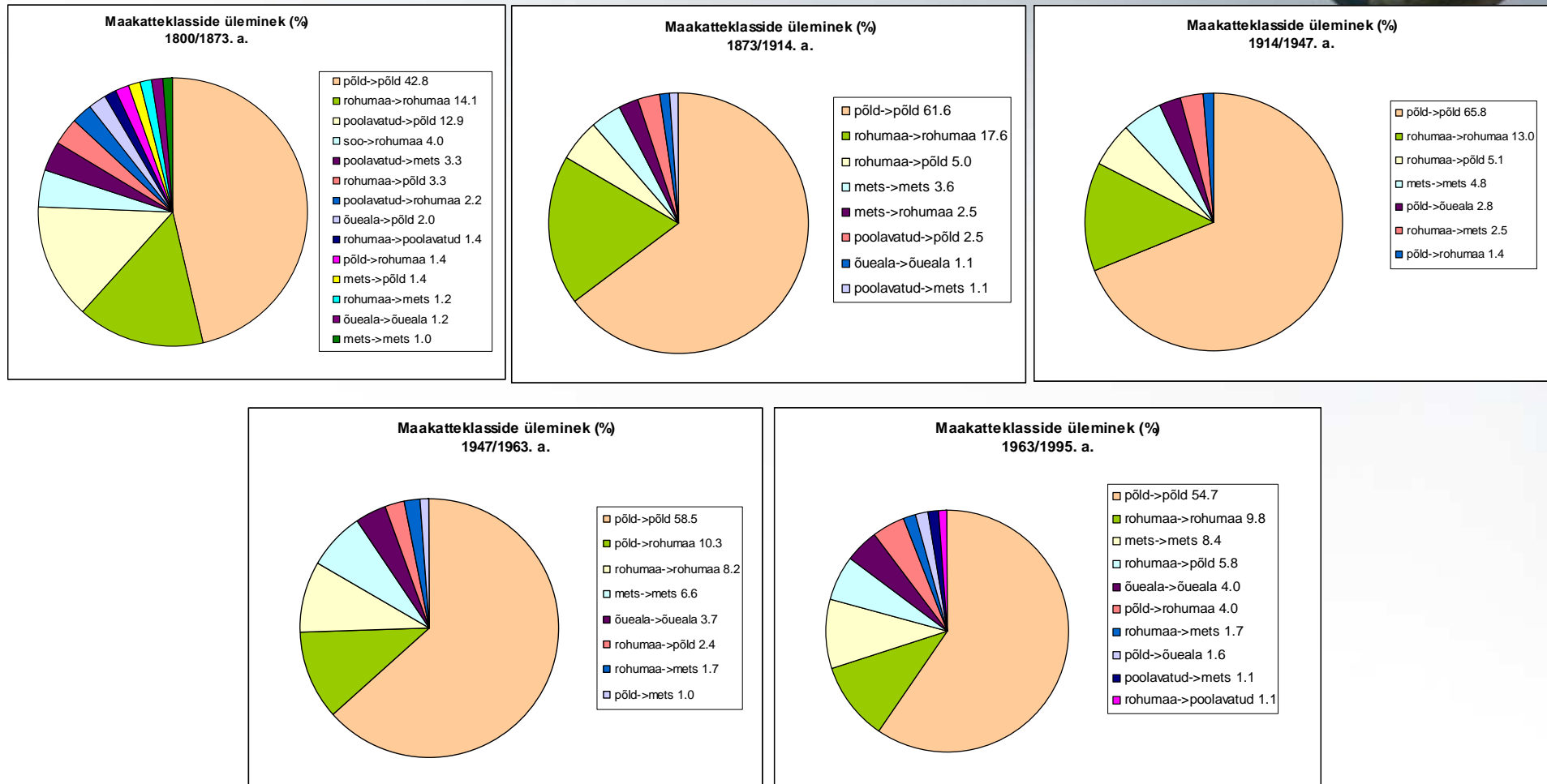


## OBJEKT-ORIENTEERITUD ANDMEBAAS KESKKONNA-MUUTUSTE KOHTA

(Kambja ja Vana-Kuuste piirkond, 1800–1995)



# MIS MUUTUS?



# KULTUUR



- **MITMENE MÕISTE**
- **MITMETI MÕISTETA V**
- **KUIDAS MIDAGI TEHAKSE**
- **VASTUSEIS**

# KAARDIKULTUUR

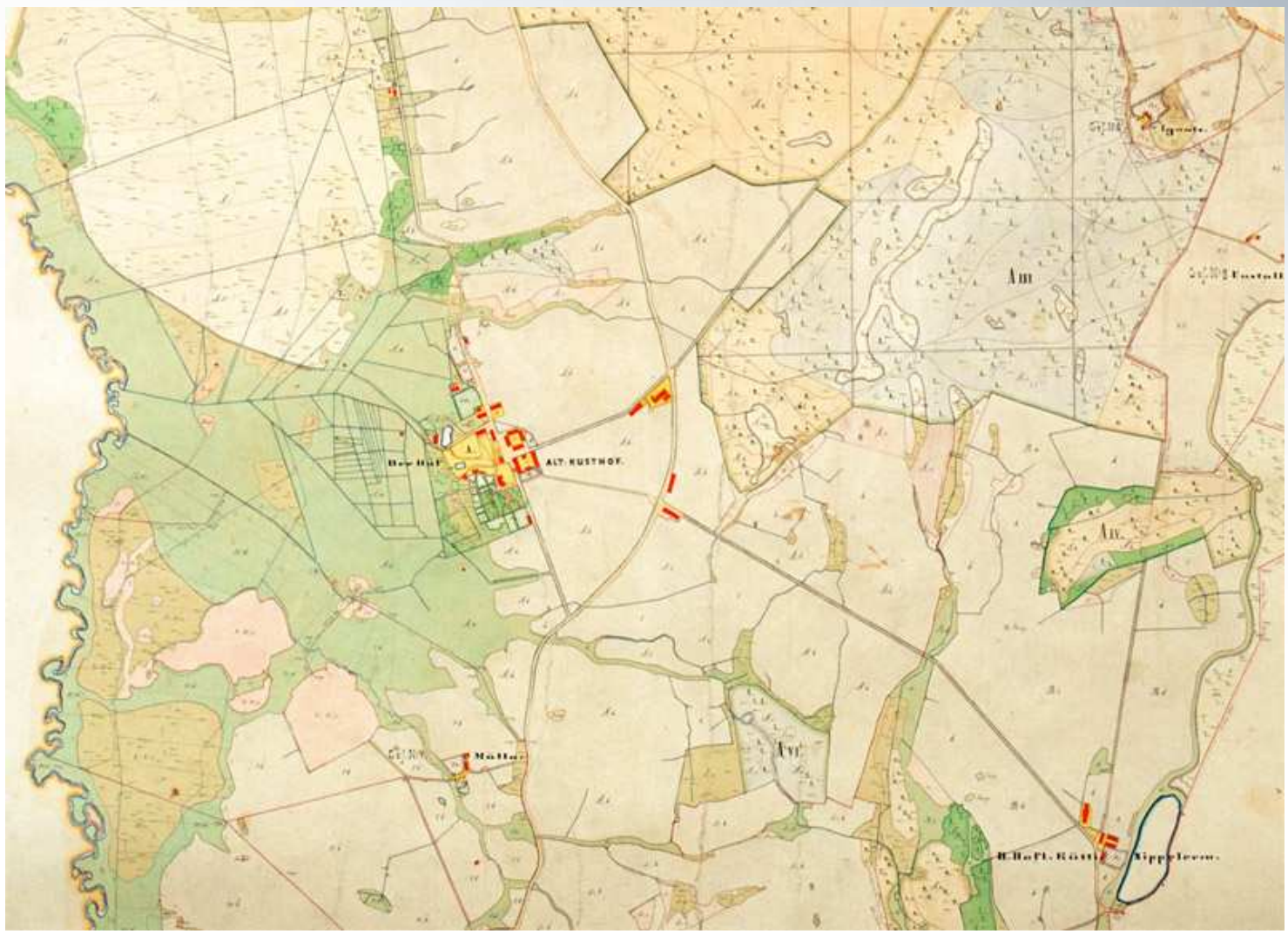


- **KAART – SÕNUM**
- **MILLINE TEHAKSE**
- **MIDA NÄIDATATAKSE**

# 1800 a. – Katastriplaanid M 1:5200, 1:10 400

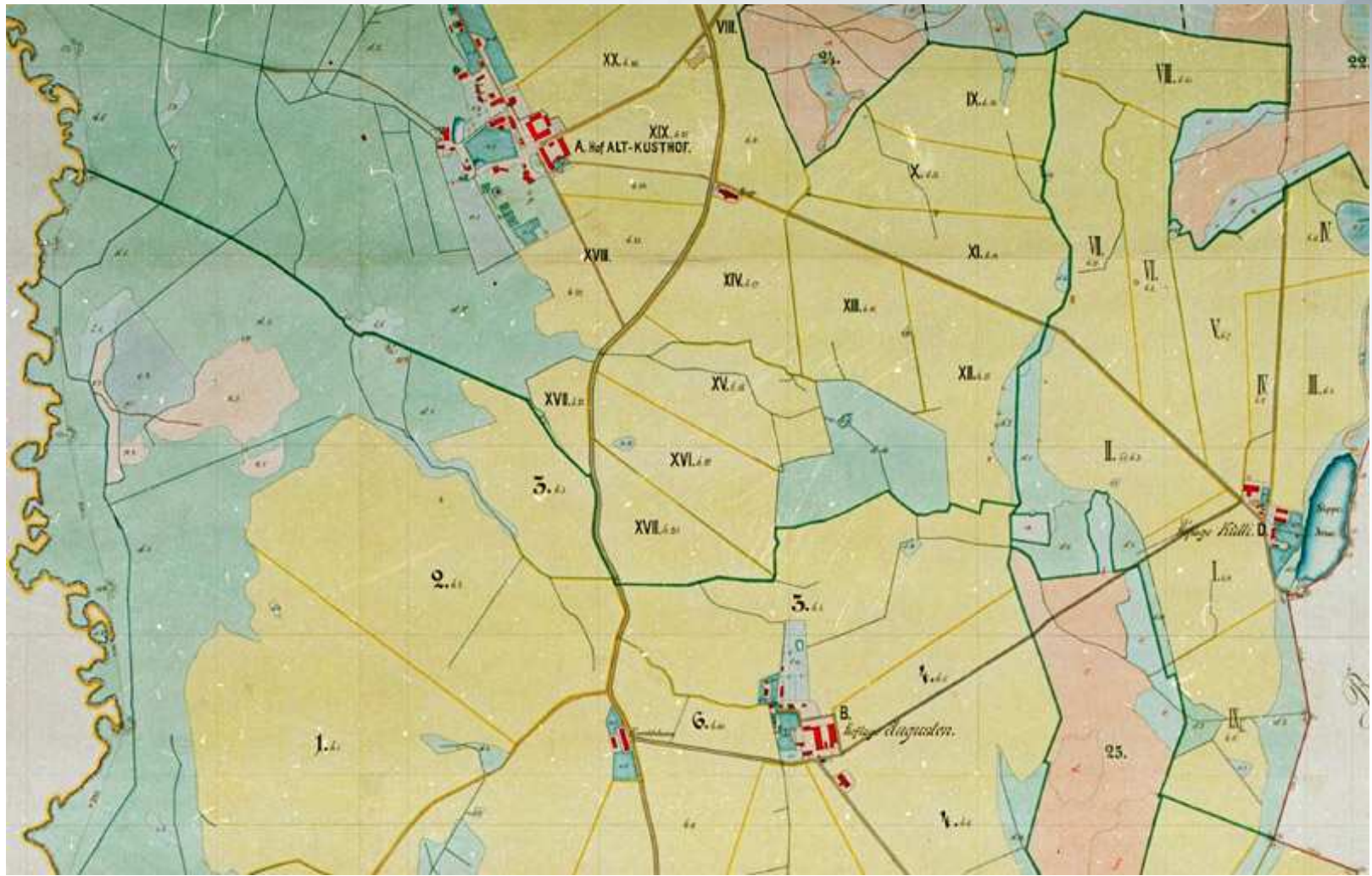


# 1873 a. – Mõisa maakasutuskaart M1:5200





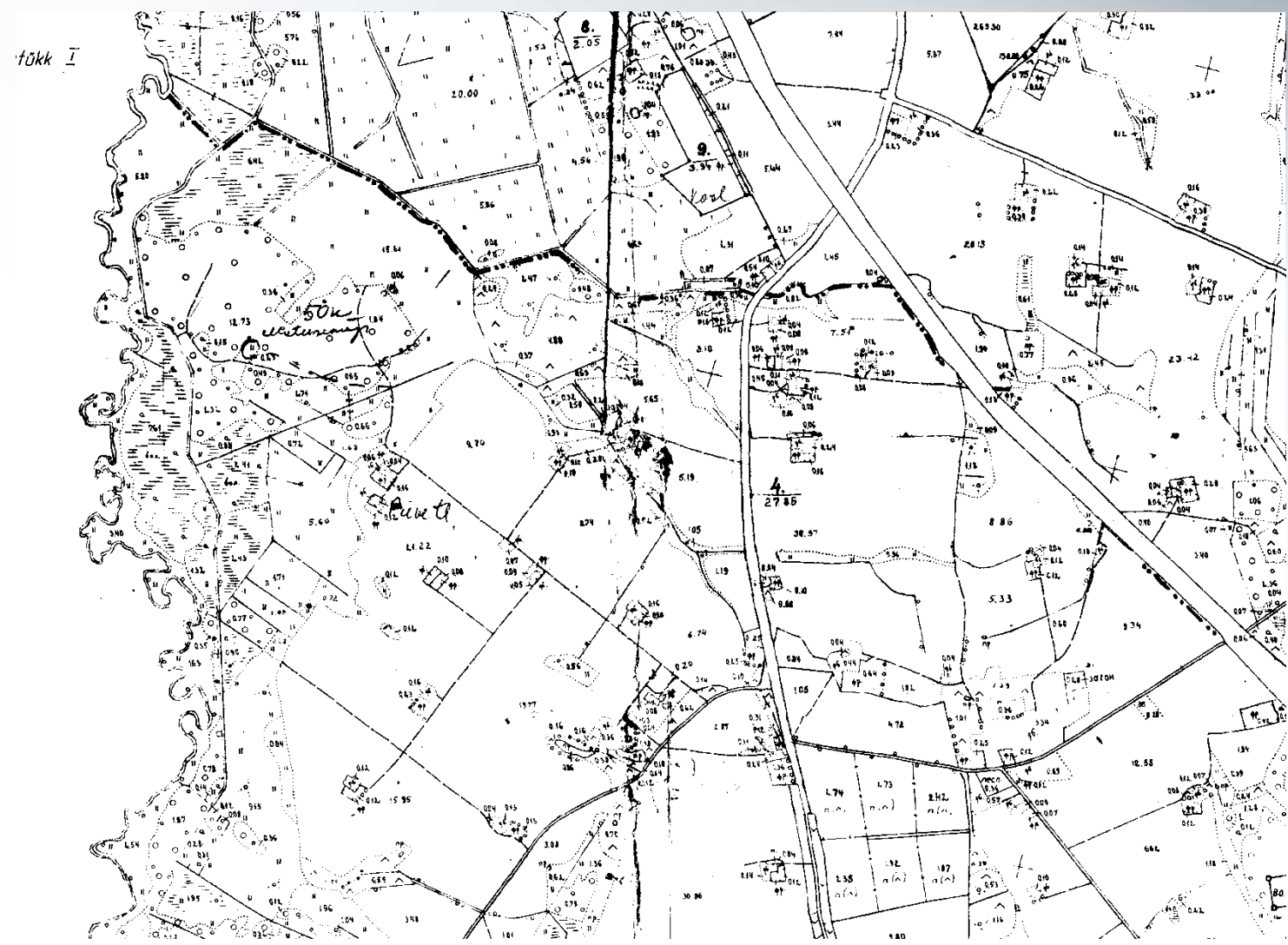
# 1914 a. – Mõisa maakasutuskaart M 1:4200



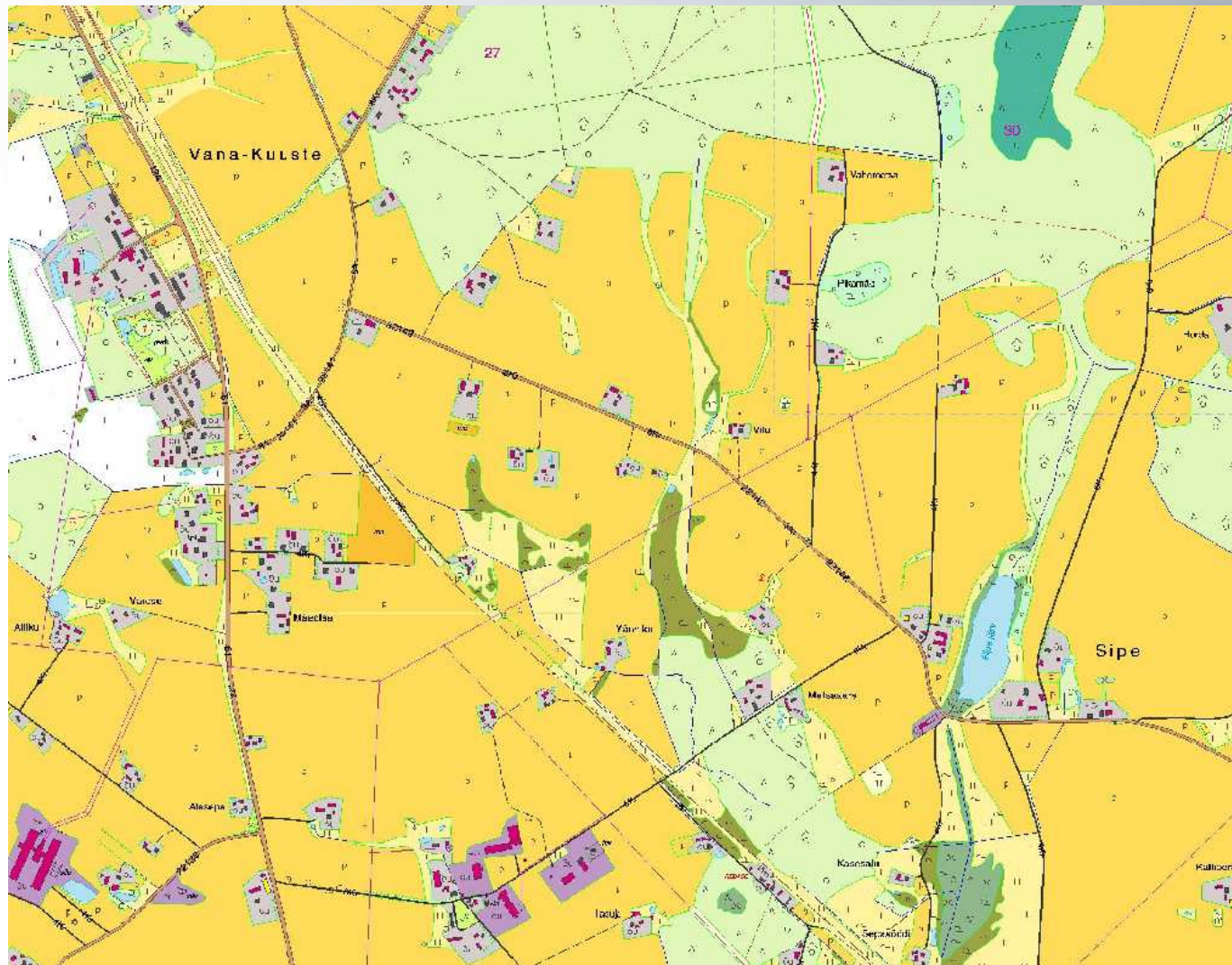
1947.a. – Nõukogude Liidu aegse topograafilise kaardi lehed M 1:25 000



# 1963 a. – Majandite maakasutusplaani lehed M 1:10 000



# 1995 a. – Eesti põhikaart *M* 1:10 000


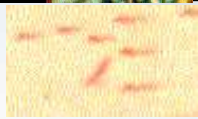







# MIDA KAARDIL NÄIDATI



Tähis	Saksa	Eesti	Rasternäidis
-	Gehöft und Häuser	Hoonestusala	
a	Gemüsegarten	Juurviljaaed	
oa	Obstgarten	Puuviljaaed	
b	Brustacker	Künnimaa	
c	Buschland	Võsamaa	
d	Heuschlag	Heinamaa	
e	Weide	Karjamaa	



<b>Tähis</b>	<b>Saksa</b>	<b>Eesti</b>	<b>Rasternäidis</b>
<b>k</b>	<b>Koppel</b>	<b>Koppel</b>	
<b>l</b>	<b>Loden</b>	<b>Loodheinamaa</b>	
<b>f ·, g</b>	<b>Laubwald</b>	<b>Lehtmets</b>	
<b>f ^, f, i</b>	<b>Grehnenwald</b>	<b>Okasmets</b>	
<b>m, g, mg</b>	<b>Morast, Grasmorast, Moosmorast</b>	<b>Soo</b>	
<b>Imp</b>	<b>Impedimente</b>	<b>Harimistakistus</b>	
<b>Park</b>	<b>Park</b>	<b>Park</b>	



<b>Tähis</b>	<b>Saksa</b>	<b>Eesti</b>	<b>Rasternäidis</b>
<b>kr</b>	-	<b>Kalmistu</b>	
-	<b>Seen, Flüsse, Gräben</b>	<b>Vetevõrk</b>	
-	<b>Wege</b>	<b>Teedevõrk</b>	
-	-	<b>Metsasiht</b>	
-	<b>Berge und Abhänge</b>	<b>Reljeef</b>	

# JÄLGEDE PÜSIVUS



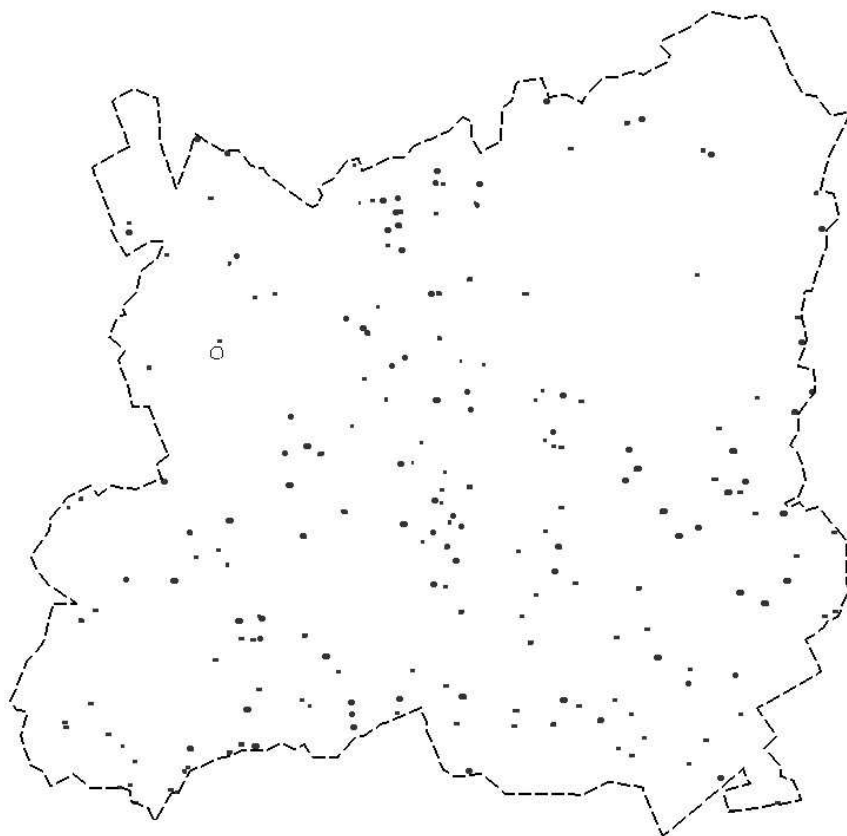
- **LOODUSES**
- **KAARDIL**
- **MÄLUS**

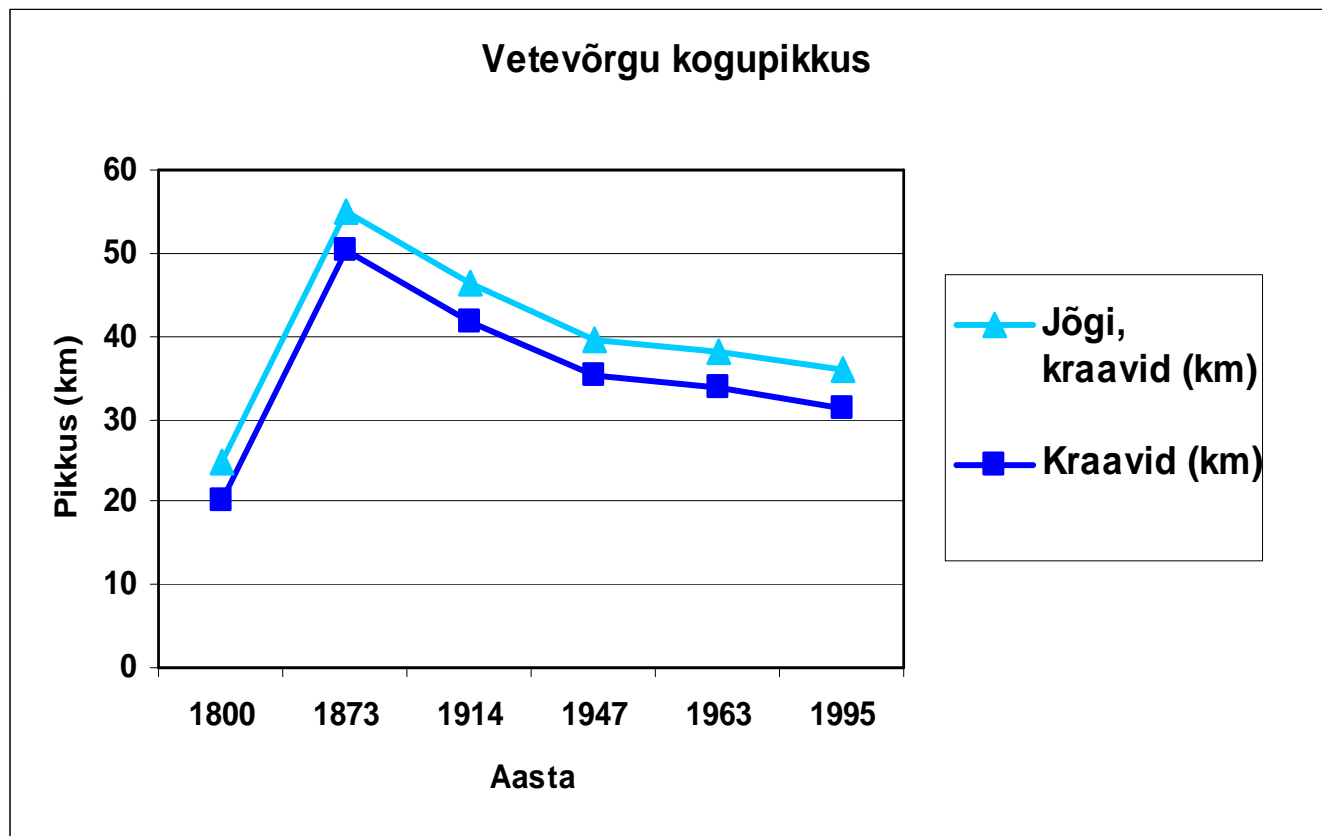




Ühtelangevate krundipiiride  
nurgapunktide paiknemine  
XIX ja XX sajand

XIX sajandi teedevõrgu  
kokkulangevus XX sajandi  
teedevõrguga (10 meetri  
kaugusel)



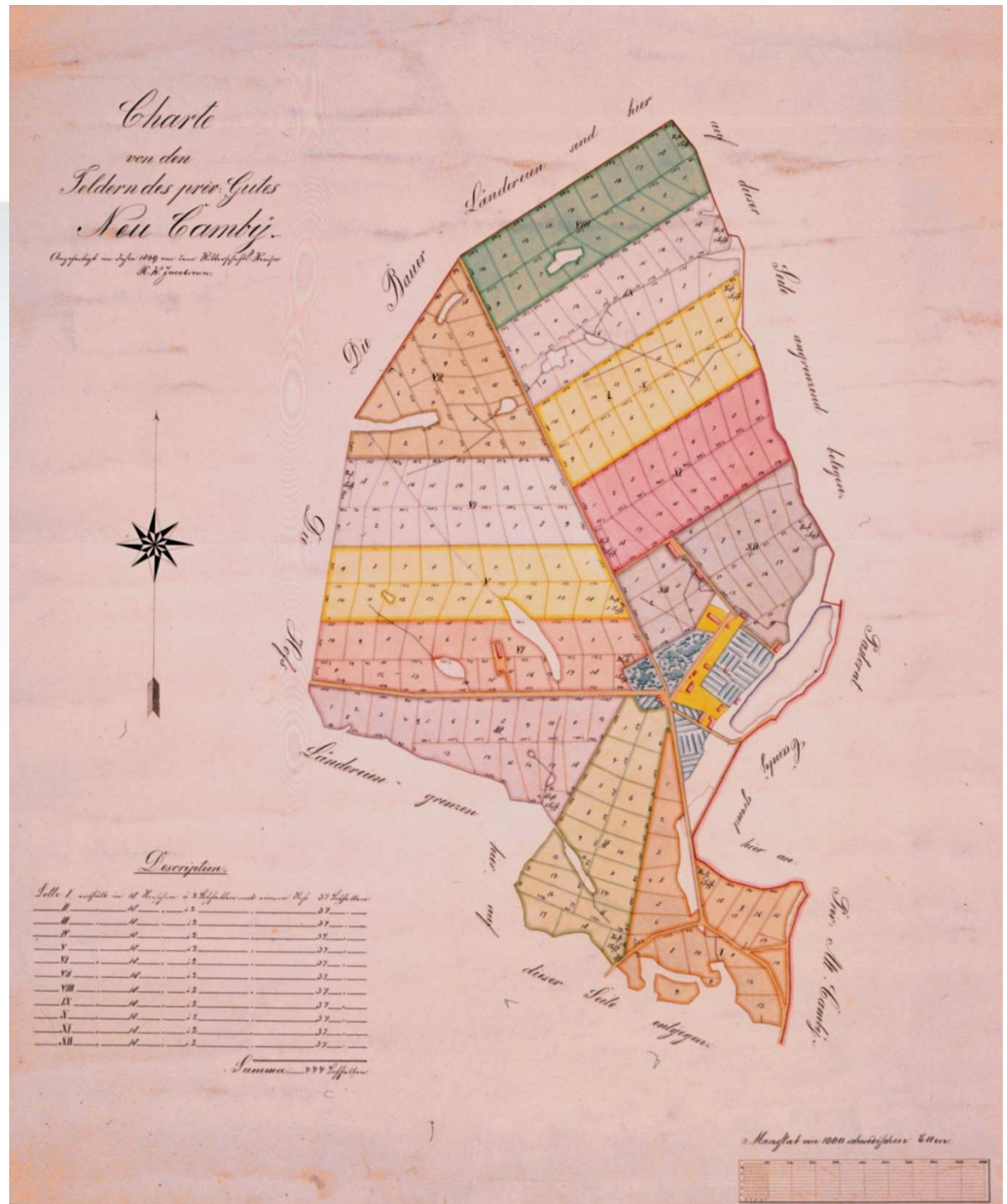


- **Kraavide kogupikkuse ja tiheduse kiire kasv 1800-1873. a.**
- **Ühtlane langus 1873-1995. a.**

Aasta	1800	1873	1914	1947	1963	1995
<b>Jõgi ja kraavid (km)</b>	24.9	55	46.5	39.7	38.2	35.9
<b>Kraavid (km)</b>	20.1	50.3	41.5	35.2	33.6	31.1
<b>Kraavid (km/km<sup>2</sup>)</b>	2.0	4.5	3.8	3.3	3.1	2.9

# TARBEESE

Vastse-Kambja mõisa  
põldude kaart



# LIHTSALT ILUS



- Tükk Muhumaa kaardist, aasta 1803.





**TÄNAN!** 😊

**MATI TEE**

mati.tee@regio.ee

tel +372 738 7326

mob +372 55 686 312