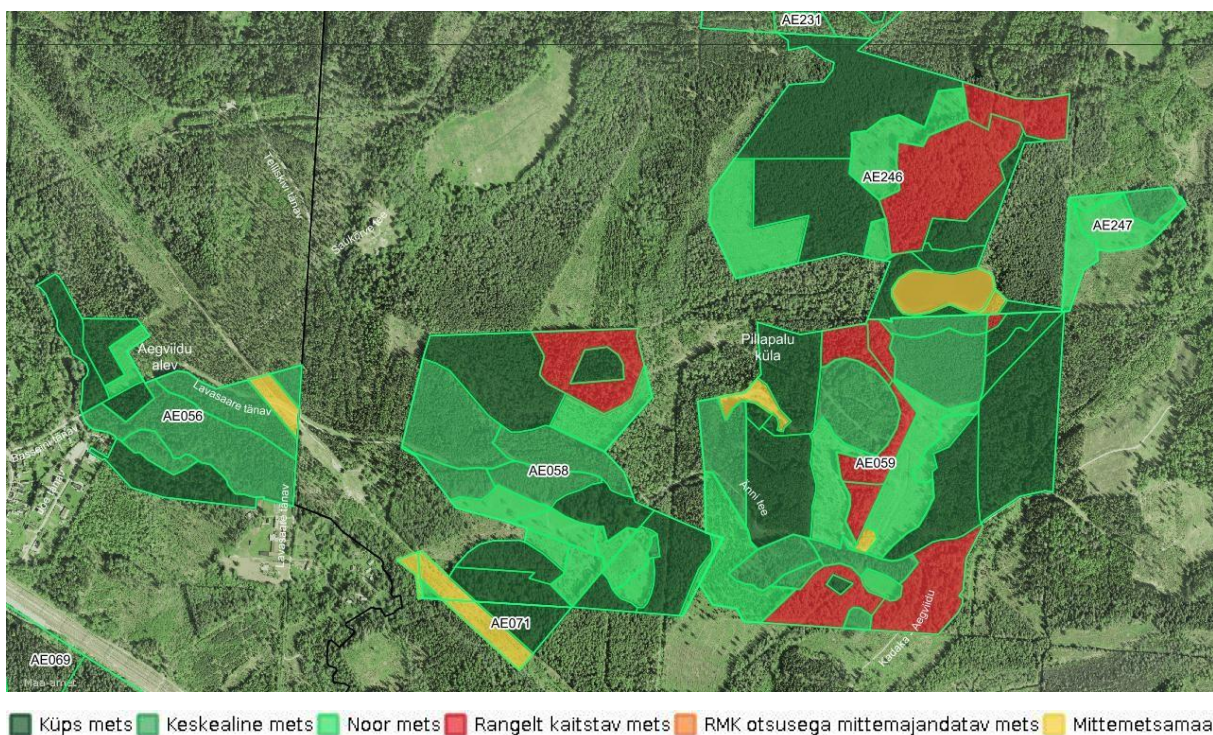


Harjumaa Anija vald

**Aegviidu Lauassaare ja Pukimäe**  
**tervise- ja matkaradade**  
ümbruse riigimetsa kirjeldus

Koostaja: Andrus Kevvai

24. jaanuar 2022



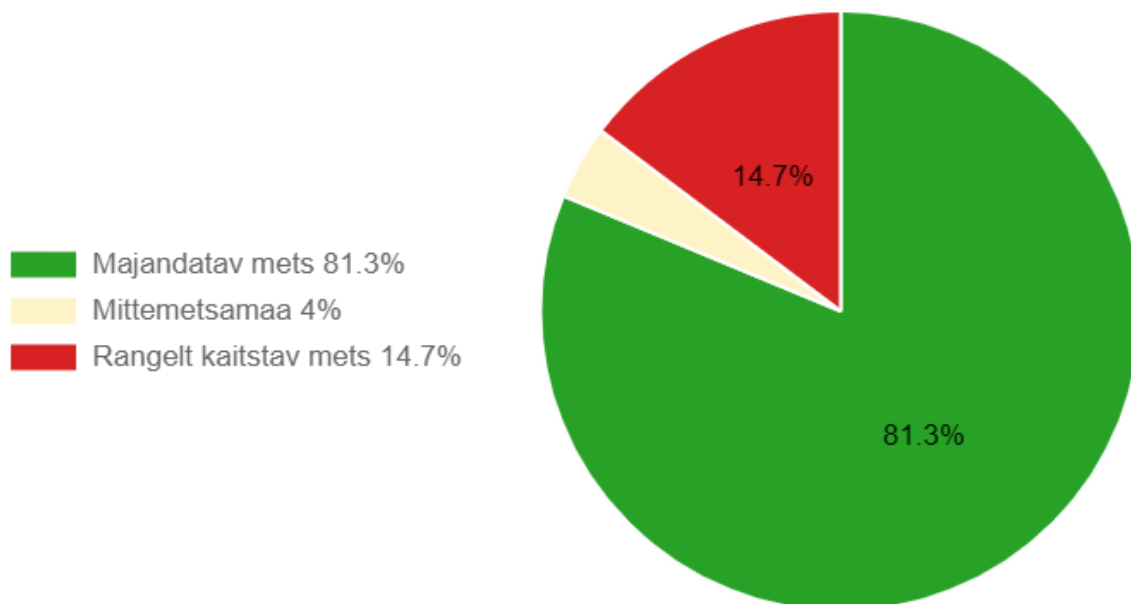
**Kaart 1.** Ala metsade jagunemine vanuste ja majandamise kategooriate kaupa.

Aegviidu Lauassaare ja Pukimäe tervise- ja matkaradade ümbruses on arvatud kõrgendatud avaliku huviga metsaala hulka RMK hallatavat metsamaad 124.9 ha (Tabel 1). Sellest 14.7% asub looduskaitse rangeimas vööndis, kus mitte mingit metsa majandamist ei toimu ja 4.0% asub mittemetsamaal. Sinna me metsamajandustöid ei planeeri.

81.3% on majandatavad metsad, kus metsa kasvatamine ja uuendamine toimub arvestades seadustest ja säästva metsamajandamise sertifikaatidest tulenevate piirangutega.

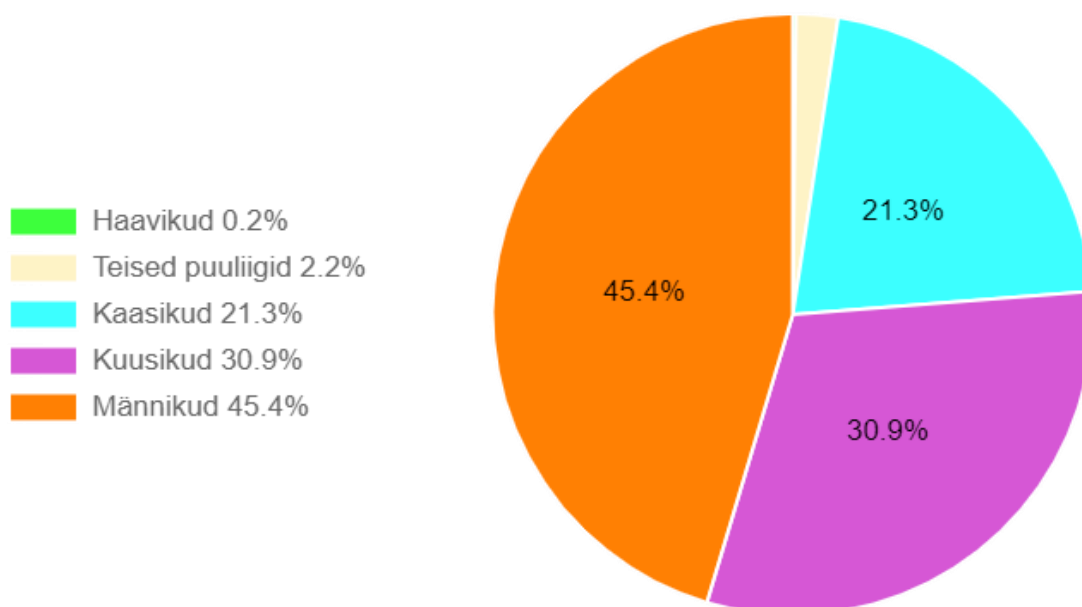
**Tabel 1.** Riigimetsamaa jagunemine hektarites (ha) majandamiskategooriate järgi Aegviidu Lauassaare ja Pukimäe tervise- ja matkaradade ümbruses.

Rangelt kaitstav mets	18.4
RMK otsusega mitte majandatav mets	-
Mittemetsamaa	5
<b>Kokku</b>	<b>23.4</b>
Majandatav mets	101.5
<b>Kõik kokku</b>	<b>124.9</b>



**Joonis 1.** Ala metsade jagunemine majandamise kategooriatesse (ha).

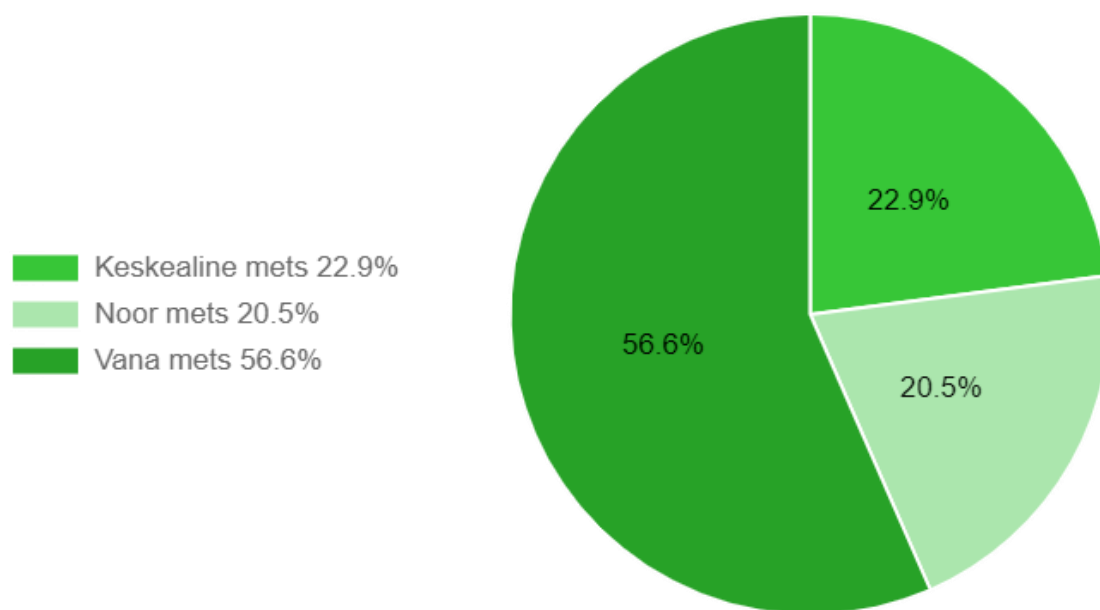
Nendest metsadest enamuse moodustavad männikud, järgnevad kuusikud ja seejärel kaasikud. Ülejäänud puuliigid on esindatud vähesel määral (Joonis 2).



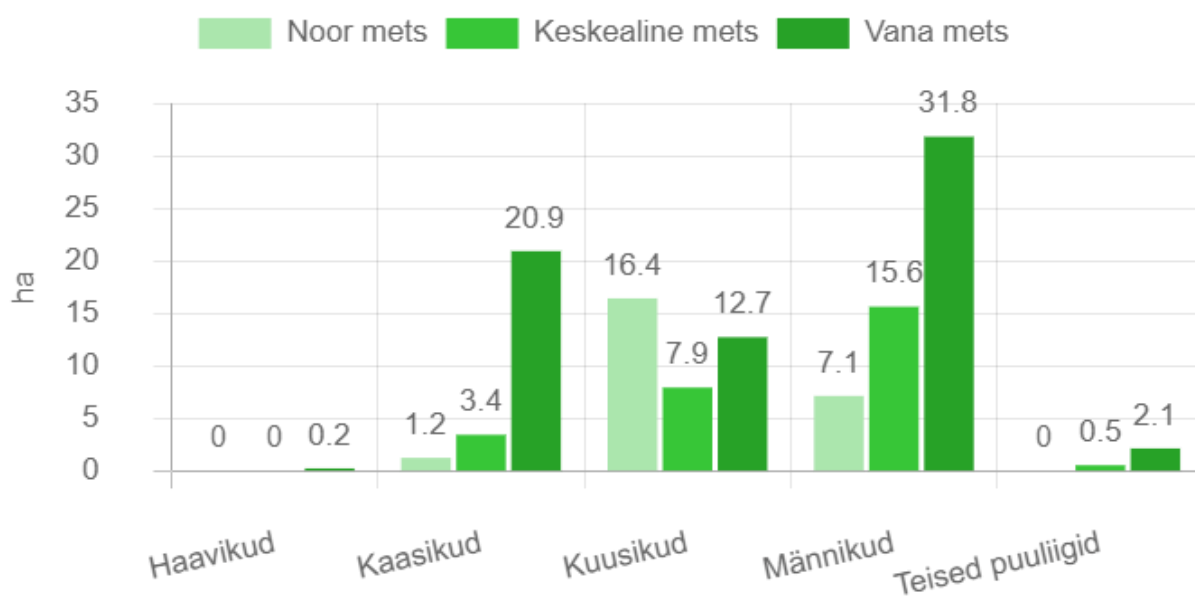
**Joonis 2.** Ala kõigi metsade jagunemine puuliikide kaupa (%).

Aegviidu Lauassaare ja Pukimäe tervise- ja matkaradade ümbruse riigimetsa vanuseline jagunemine on toodud joonistel 3 ja 4 ning majandatava riigimetsa vanuseline jagunemine on toodud joonistel 5 ja 6.

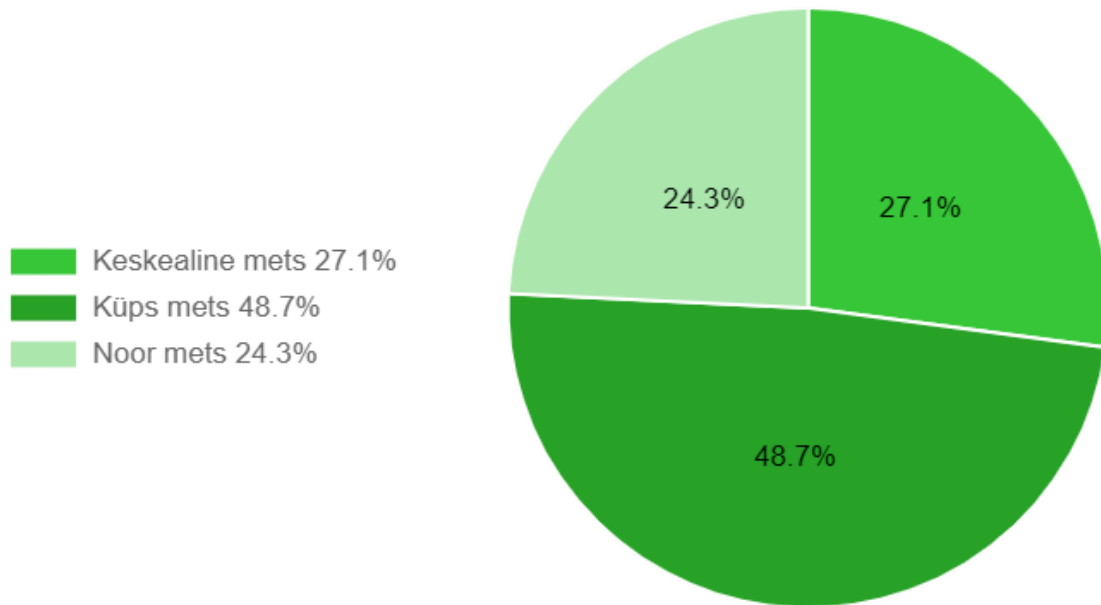
Ideaalne oleks võrdne jaotus eri vanusegruppides, mis tagab erivanuseliste metsade olemasolu ka sadade aastate pärast. Aegviidu Lauassaare ja Pukimäe tervise- ja matkaradade ümbruse riigimetsa vanuseline jaotus on väga ebaühtlane, küpse metsa osakaal on üle 56%. Seetõttu on antud riigimetsi vajalik jätkuvalt majandada.



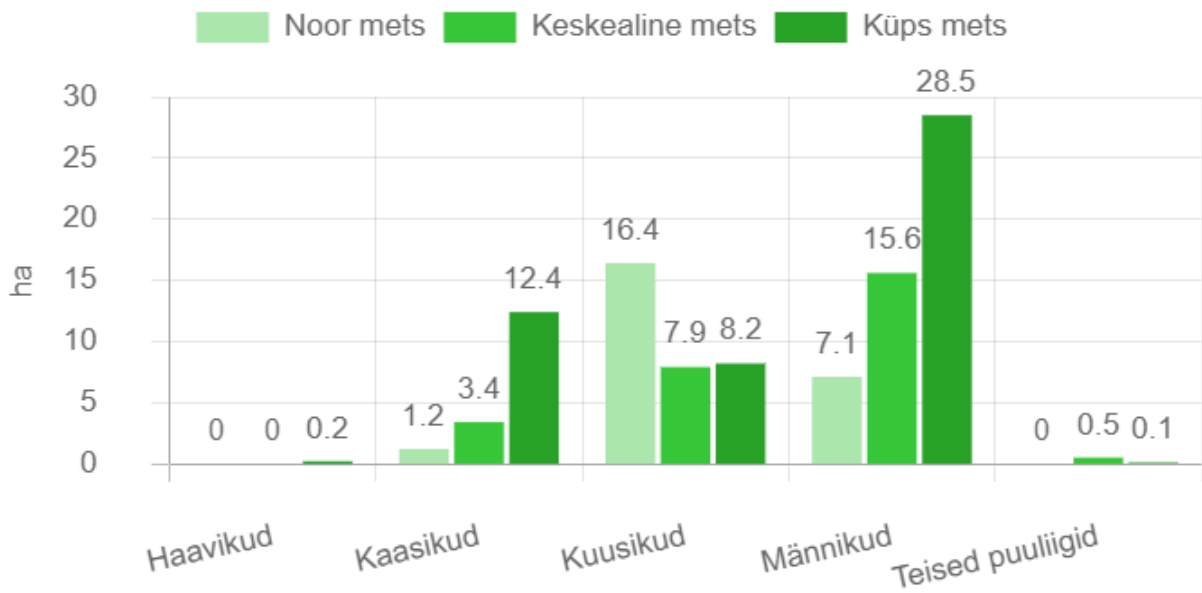
**Joonis 3.** Ala kõigi metsade vanuseline jaotus protsentides.



**Joonis 4.** Ala kõigi metsade vanuseline jaotus hektarites puuliikide kaupa.



**Joonis 5.** Ala majandatavate metsade vanuseline jaotus protsentides.



**Joonis 6.** Ala majandatavate metsade vanuseline jaotus hektarites puuliikide kaupa.