

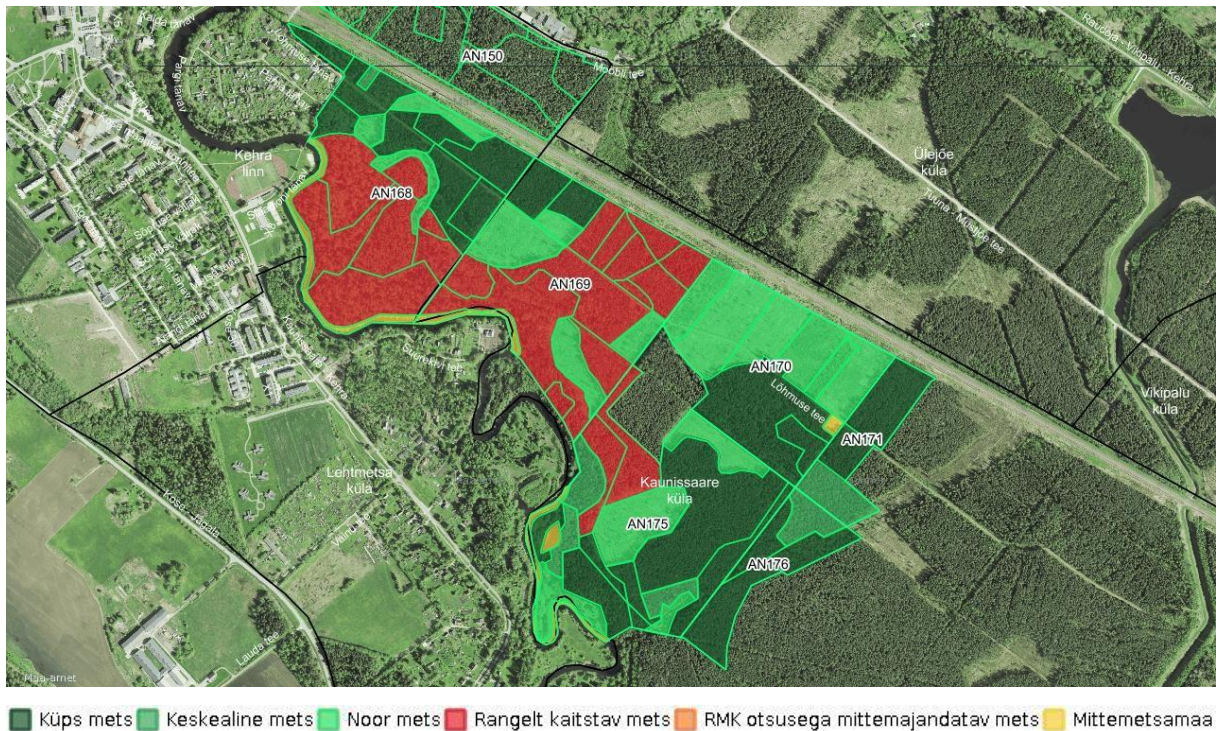
Harjumaa Anija vald

# Kehra terviseradade

ümbruse riigimetsa kirjeldus

Koostaja: Andrus Kevvai

24. jaanuar 2022



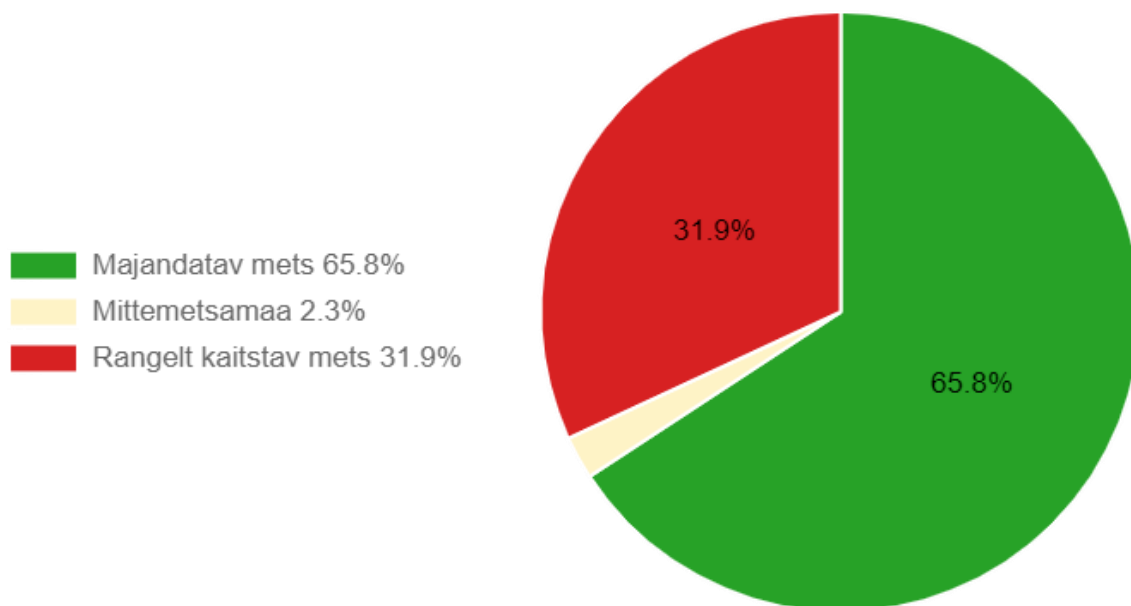
**Kaart 1.** Ala metsade jagunemine vanuste ja majandamise kategooriate kaupa.

Kehra terviserajade ümbruses asub RMK hallatavat metsamaad 107.8 ha (Tabel 1). Sellest 31.9% asub looduskaitse rangeimas vööndis, kus mitte mingit metsa majandamist ei toimu. Lisaks 2.3% asub mittemetsamaal. Sinna me metsamajandustöid ei planeeri.

65.8% on majandatavad metsad, kus metsa kasvatamine ja uuendamine toimub arvestades seadustest ja säästva metsamajandamise sertifikaatidest tulenevate piirangutega.

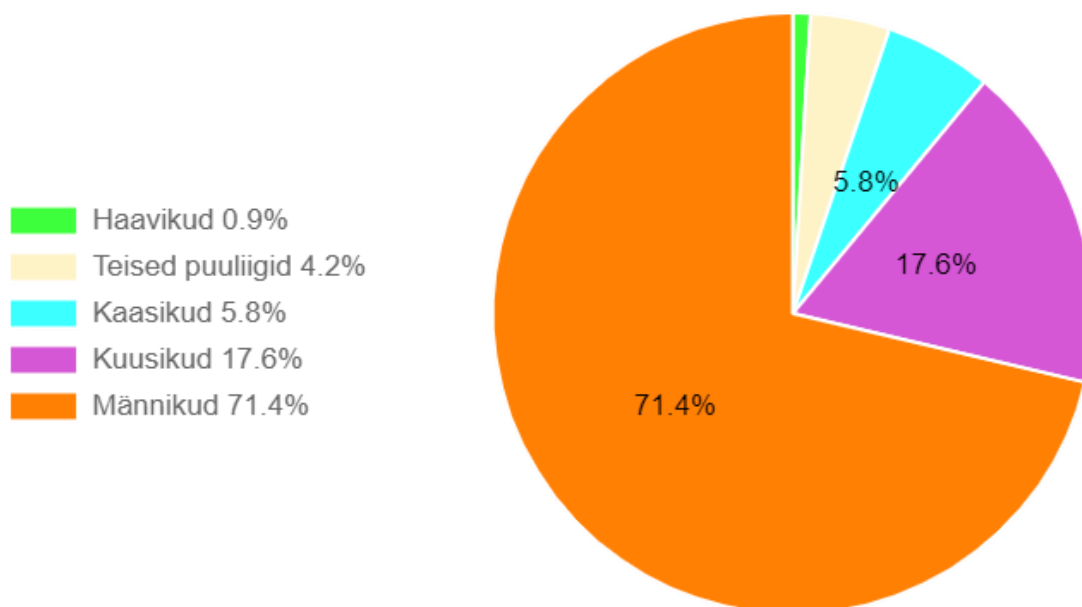
**Tabel 1.** Riigimetsamaa jagunemine hektarites (ha) majandamiskategooriate järgi Kehra terviseradade ümbruses.

Rangelt kaitstav mets	34.4
RMK otsusega mitte majandatav mets	-
Mittemetsamaa	2.5
<b>Kokku</b>	<b>36.9</b>
Majandatav mets	70.9
<b>Kõik kokku</b>	<b>107.8</b>



**Joonis 1.** Ala metsade jagunemine majandamise kategooriatesse (ha).

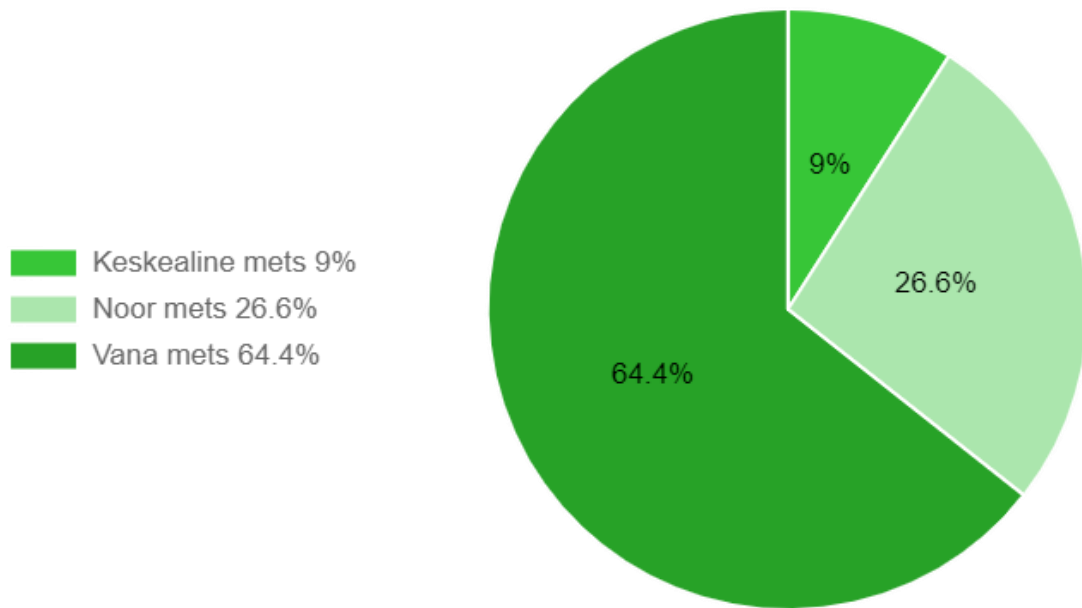
Nendest metsadest enamuse moodustavad männikud, järgnevad kuusikud. Ülejäänud puuliigid on esindatud vähesel määral (Joonis 2).



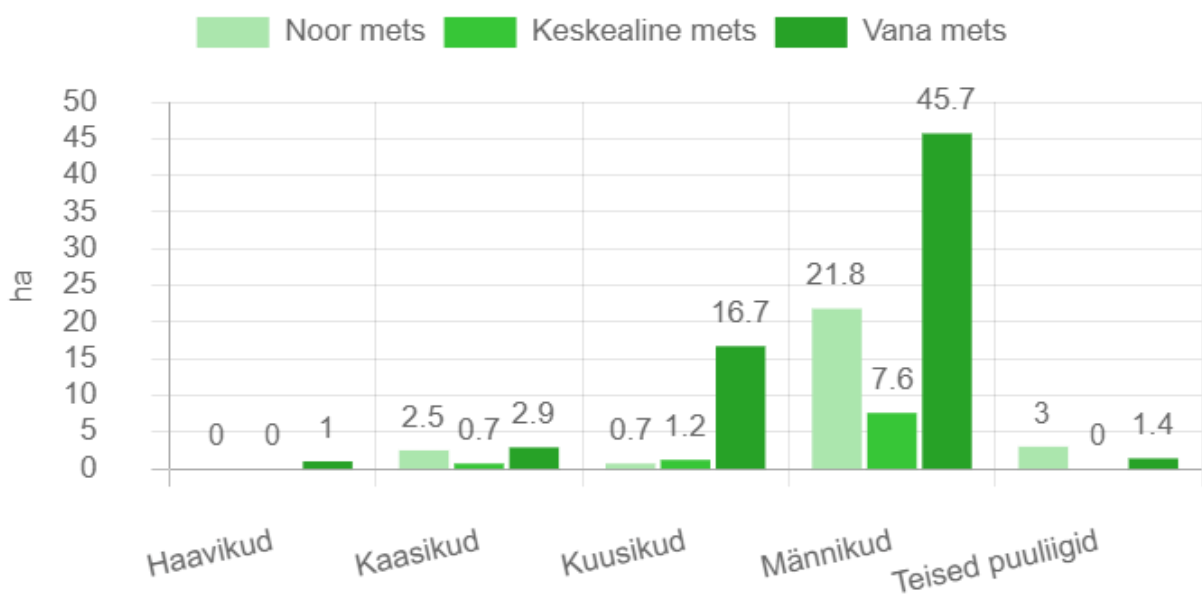
**Joonis 2.** Ala kõigi metsade jagunemine puuliikide kaupa (%).

Kehra terviseradade ümbruse riigimetsa vanuseline jagunemine on toodud joonistel 3 ja 4 ning majandatava riigimetsa vanuseline jagunemine on toodud joonistel 5 ja 6.

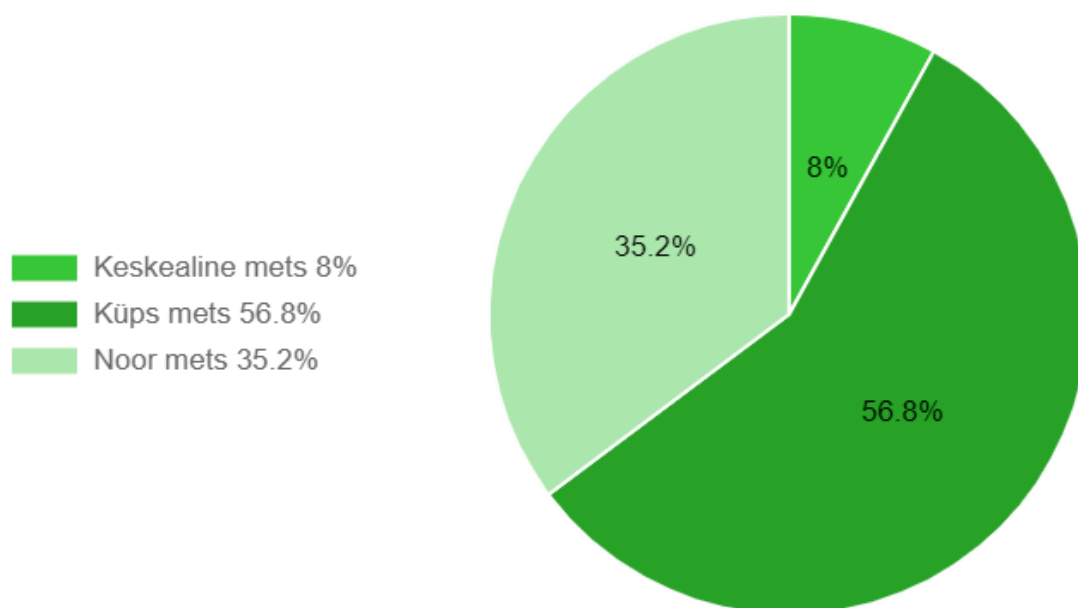
Ideaalne oleks võrdne jaotus eri vanusegruppides, mis tagab erivanuseliste metsade olemasolu ka sadade aastate pärast. Kehra terviseradade ümbruse riigimetsa vanuseline jaotus on väga ebahühtlane, Vana metsa osakaal on üle 60%. Seetõttu on Kehra terviseradade ümbruse riigimetsa vajalik jätkuvalt majandada.



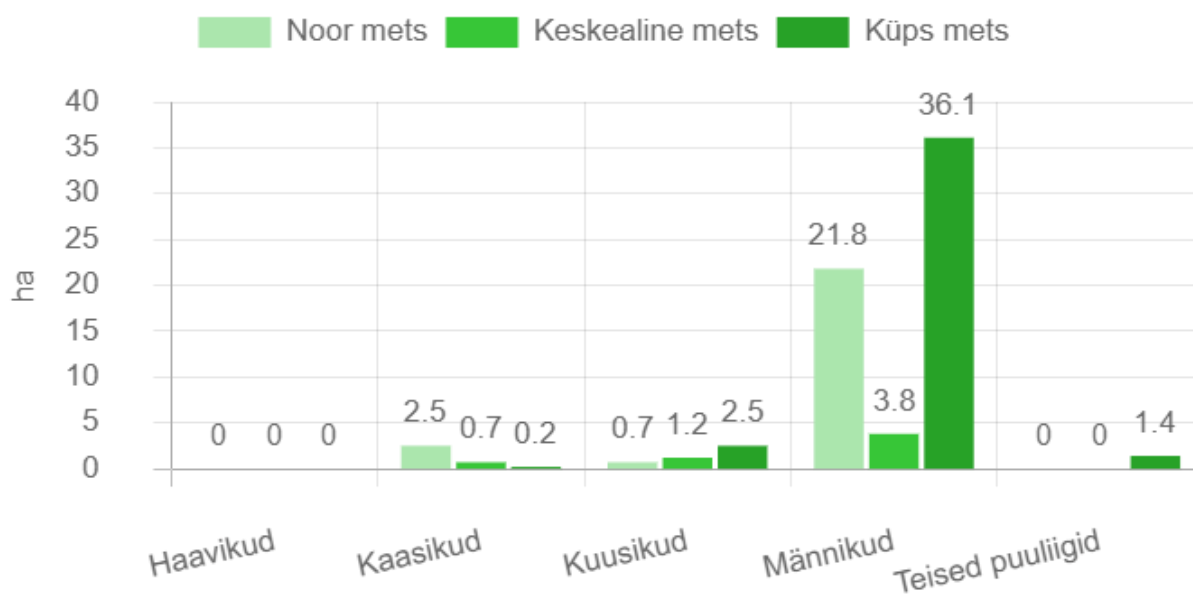
**Joonis 3.** Ala kõigi metsade vanuseline jaotus protsentides.



**Joonis 4.** Ala kõigi metsade vanuseline jaotus hektarites puuliikide kaupa



**Joonis 5.** Ala majandatavate metsade vanuseline jaotus protsentides.



**Joonis 6.** Ala majandatavate metsade vanuseline jaotus hektarites puuliikide kaupa.