

Harju maakond Jõelähtme vald

**Püha Brigitta mälestusristi
ümbruse riigimetsa
kirjeldus**

Koostaja: Andrus Kevvai

9. august 2023

Hea metsahuviline!

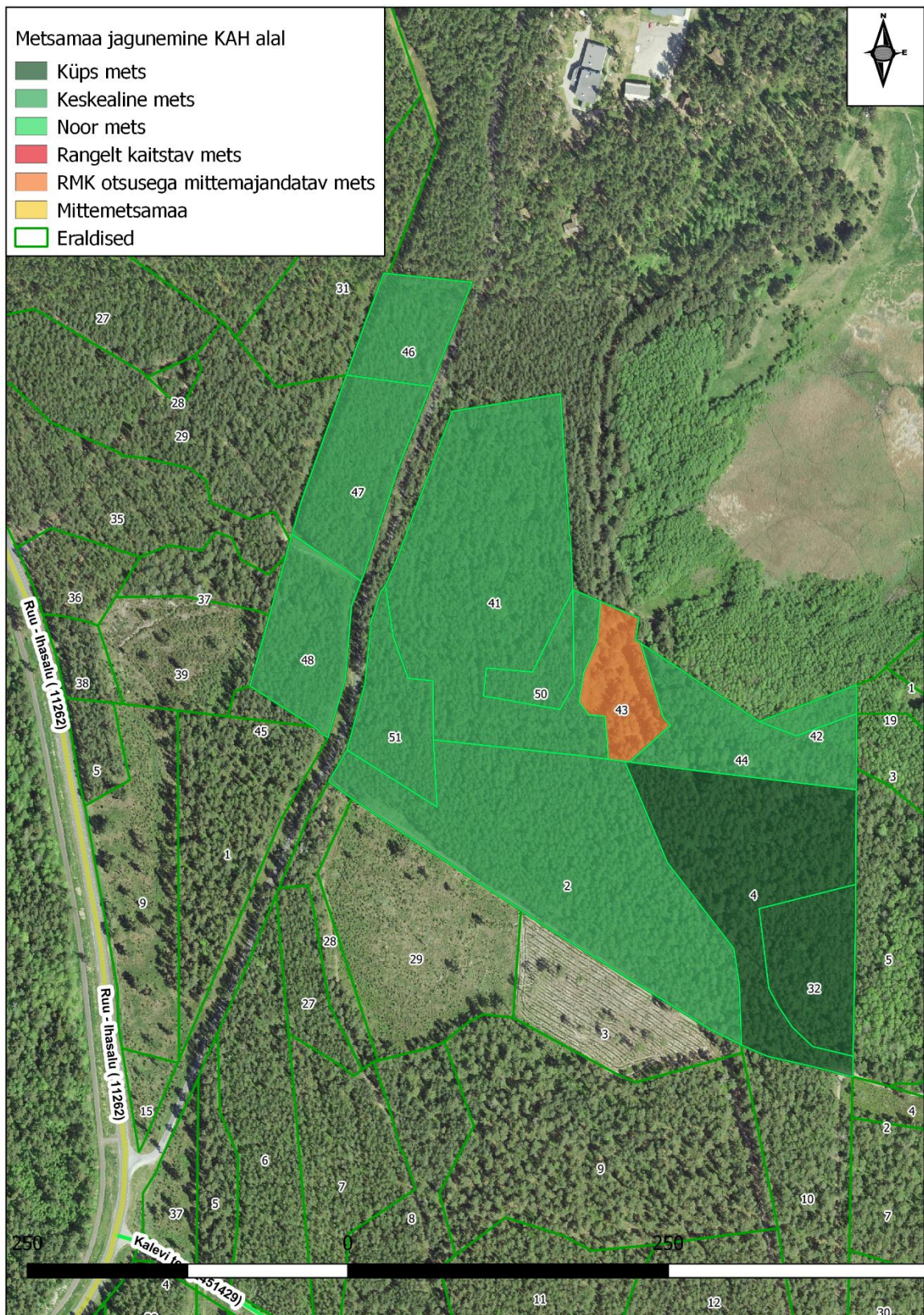
Sinu ees on Püha Brigitta mälestusristi ümbruse riigimetsa kirjeldus. Oleme kohaliku omavalitsusega hinnanud, et lisaks mälestusristi külastamisele kasutavad kohalikud elanikud seda metsa igapäevaselt ja sellest tulenevalt on tegemist kõrgendatud avaliku huviga (KAH) metsaga. Need on metsad, mille puhul RMK arutab kohalike elanike ja Pirita kloostri kui mälestusristi paigaldajaga läbi alal plaanitavad ja vajalikud metsatööd ning koostab järgmiseks kümneks aastaks metsatööde plaani. Järgmise kümne aasta jooksul majandame ja kujundame metsa selliselt, nagu plaanis kokku lepime.

Kuulame kohalike ja Pirita kloostri ettepanekuid tööde plaanimise mitmes etapis – nii enne metsatööde plaani esialgse versiooni koostama hakkamist kui ka enne lõpliku plaani koostamist. Kaasamisest metsatööde planeerimisel saab täpsemalt lugeda siit - [kaasamine metsatööde planeerimisse](#). Teated, metsa kirjelduse, metsatööde plaani, ettepanekud, kirjalikud vastused, protokollid paneme samuti RMK kodulehele:

<https://www.rmk.ee/metsamajandamine/metsamajandus/korgendatud-avaliku-huviga-alad>.

Kuna oleme alustamas pikaajalise metsatööde plaani koostamise arutelu, oleme selle tarvis esmalt koostanud metsaala üldise kirjelduse. Leiad siit ala asukoha kaardil, ülevaate kaitstavatest ja majandatavatest metsadest alal ning metsade vanuselise ja puuliigilise jaotuse.

Arutame üheskoos, milliseid töid võiks ette võtta, et neid metsi saaks ka tulevikus samal moel kasutada nagu praegugi. RMK hinnangul vajaks keskealine mets lähima kümne aasta jooksul hooldusraieid.



Kaart 1. Ala metsade jagunemine vanuste ja majandamise kategooriate kaupa.

Püha Brigitta mälestusristi ümbruse kõrgendatud avaliku huviga ala kirjeldus

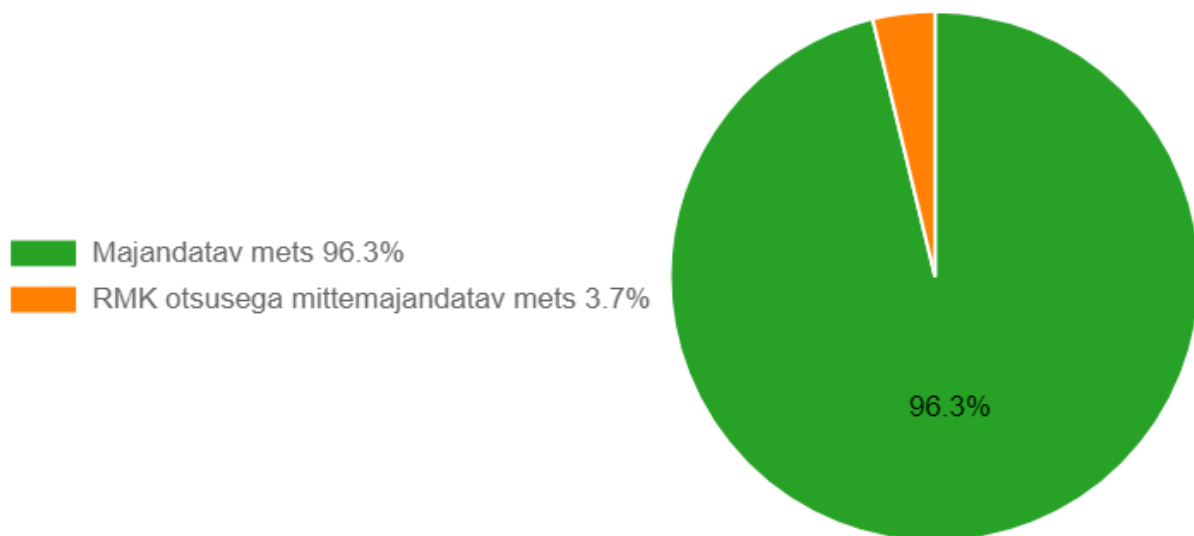
Püha Brigitta mälestusristi ümbruses on kõrgendatud avaliku huviga alana määratletud RMK hallatavat metsamaad 13,2 ha (tabel 1). 3,7% nendest metsadest, mis jäävad vahetult mälestusristi ümbrusesse, on RMK oma otsusega arvanud majandamisest välja. Sinna me mingeid metsatöid ei planeeri.

96,3% ala metsadest moodustavad majandatavad metsad, kus metsa kasvatamine ja uuendamine toimub arvestades seadustest ja säästva metsamajandamise sertifikaatidest tulenevate piirangutega.

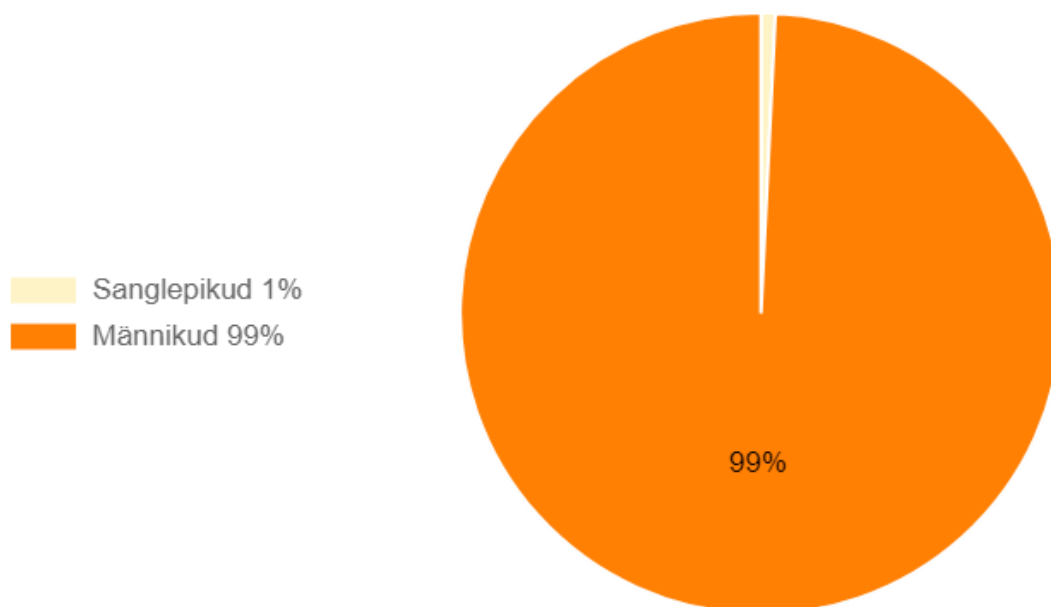
Tabel 1. Riigimetsamaa jagunemine hektarites (ha) majandamiskategooriate järgi Püha Brigitta mälestusristi ümbruses

Rangelt kaitstav mets	-
RMK otsusega mitte majandatav mets	0,5
Mittemetsamaa	-
Kokku	0,5
Majandatav mets	12,7
Kõik kokku	13,2

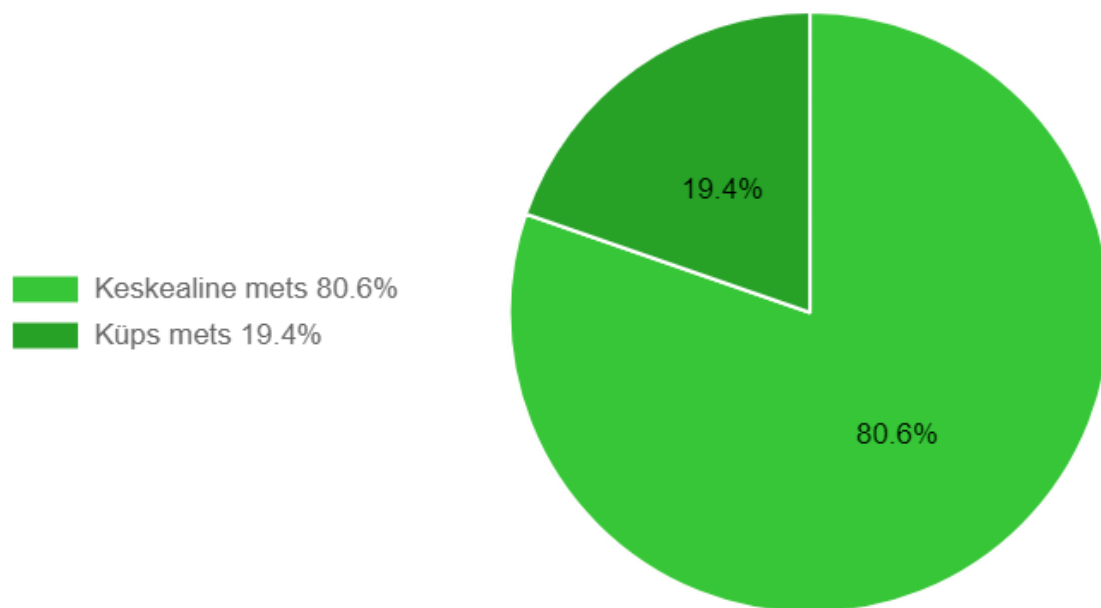
Kavaga hõlmatud metsade pindala on kokku 13,2 ha. Nendest metsadest enamiku moodustavad männikud, ainult ühel väiksemal metsaalal kasvab sanglepik (joonis 2).



Joonis 1. Ala metsade jagunemine majandamise kategooriatesse.



Joonis 2. Ala kõigi metsade jagunemine puuliikide kaupa (%).



Joonis 3. Ala majandusmetsa vanuseline jaotus protsentides.