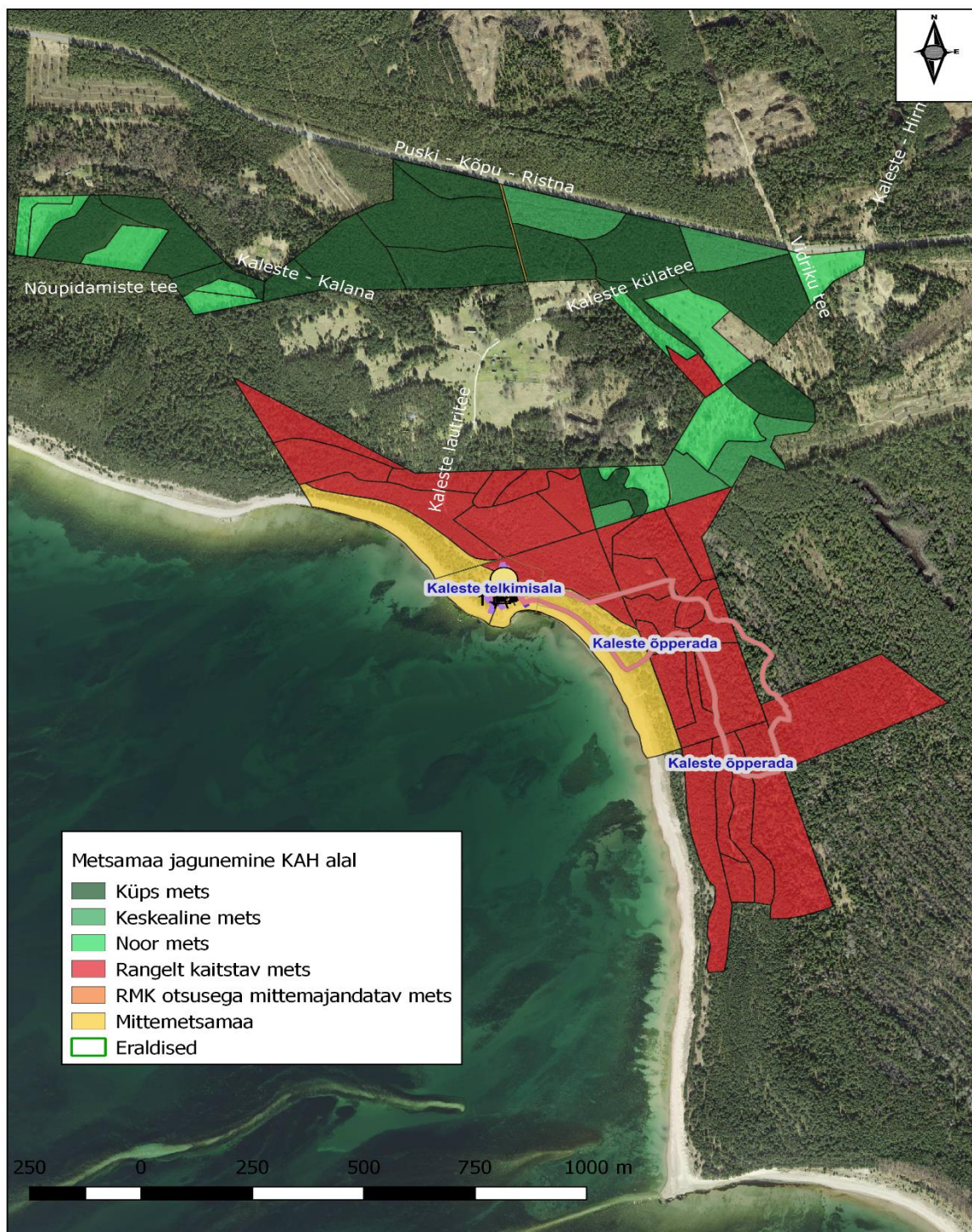


Hiiumaa, Hiiumaa vald

Kaleste küla

riigimetsa kirjeldus



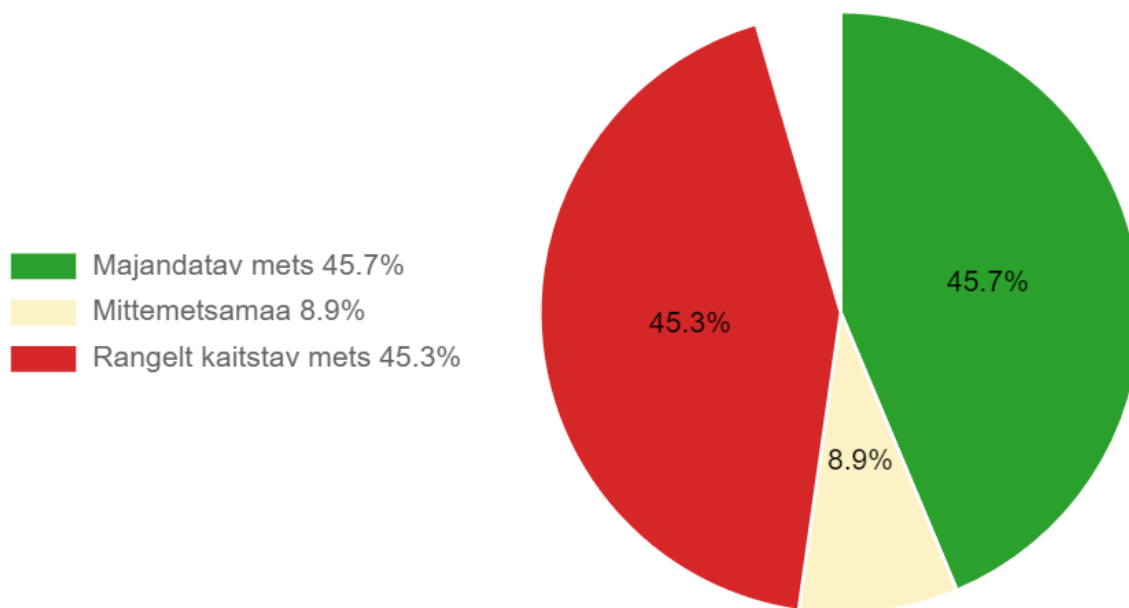
Kaart 1. Kaleste küla riigimetsade jagunemine vanuste ja majandamise kategooriate kaupa

Kaleste küla ümbruses asub RMK hallatavat metsamaad 99,4 ha (Tabel 1). Sellest 45,3% asub looduskaitse rangeimas vööndis, kus mitte mingit metsa majandamist ei toimu. 8,9% on mittemetsamaad, sinna me metsamajandustöid ei planeeri.

45,7% on majandatavad metsad, kus metsa kasvatamine ja uuendamine toimub arvestades seadustest ja säästva metsamajandamise sertifikaatidest tulenevate piirangutega.

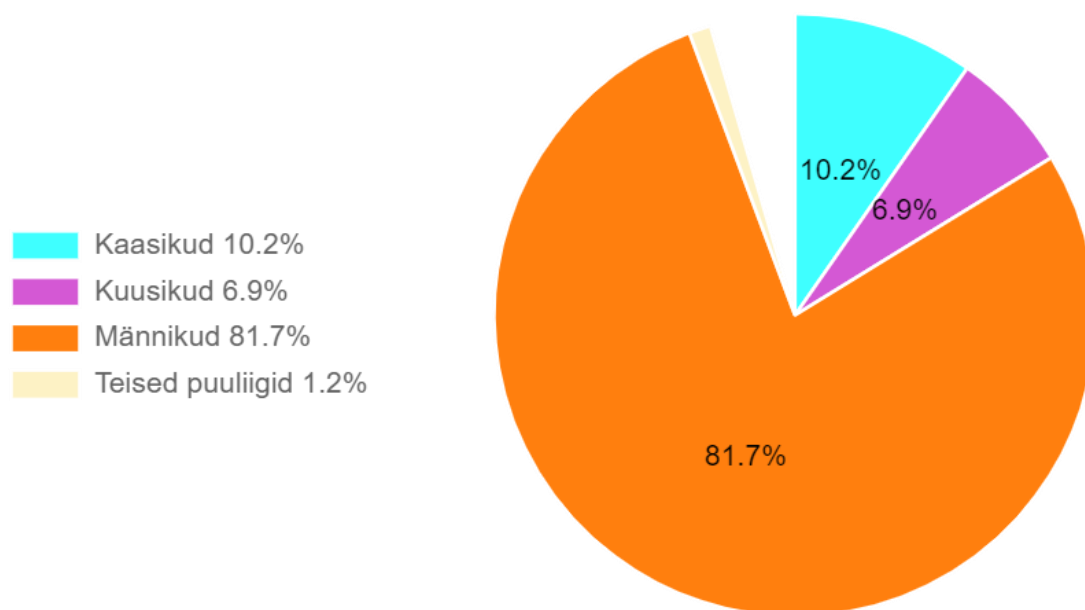
Tabel 1. Riigimetsamaa jagunemine hektarites (ha) majandamiskategooriate järgi Kaleste küla.

Rangelt kaitstav mets	45
RMK otsusega mitte majandatav mets	-
Mittemetsamaa	8,9
Kokku	53,9
Majandatav mets	45,5
Kõik kokku	99,4

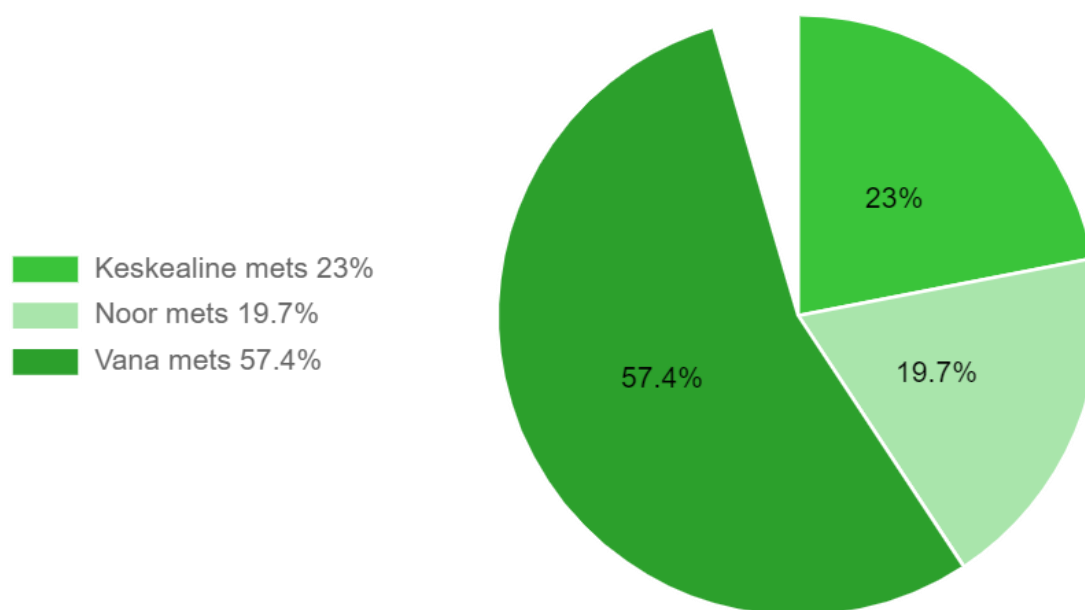


Joonis 1. Ala metsade jagunemine majandamise kategooriatesse (ha)

Riigimetsast suure enamuse moodustavad männikud, järgnevad kaasikud ja kuusikud. Ülejäänud puuliigid on esindatud vähesel määral (Joonis 2).



Joonis 2. Ala kõigi metsade suhteline jagunemine puuliikide kaupa



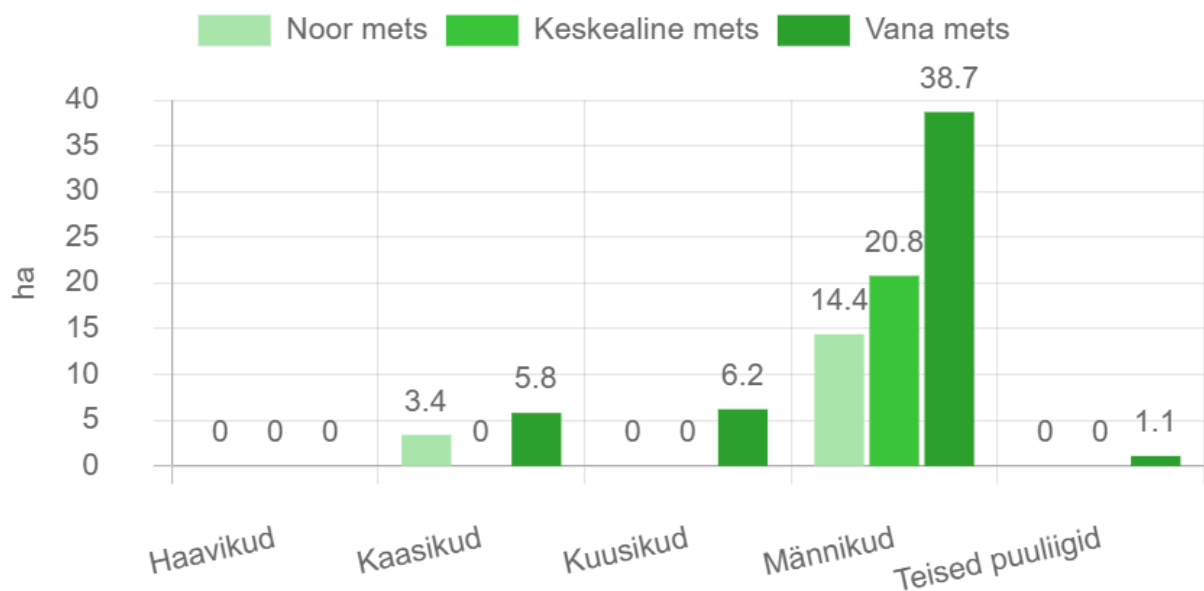
Joonis 3. Ala kõigi metsade suhteline vanuseline jaotus

Vanade metsade hulka on arvestatud metsad, mis juba praegu on saavutanud või saavutavad lähema 10 aasta jooksul vanuse, mis seadusest tulenevalt lubab metsas teha uuendusraiet. Sõltuvalt puuliigist on see vanus erinev.

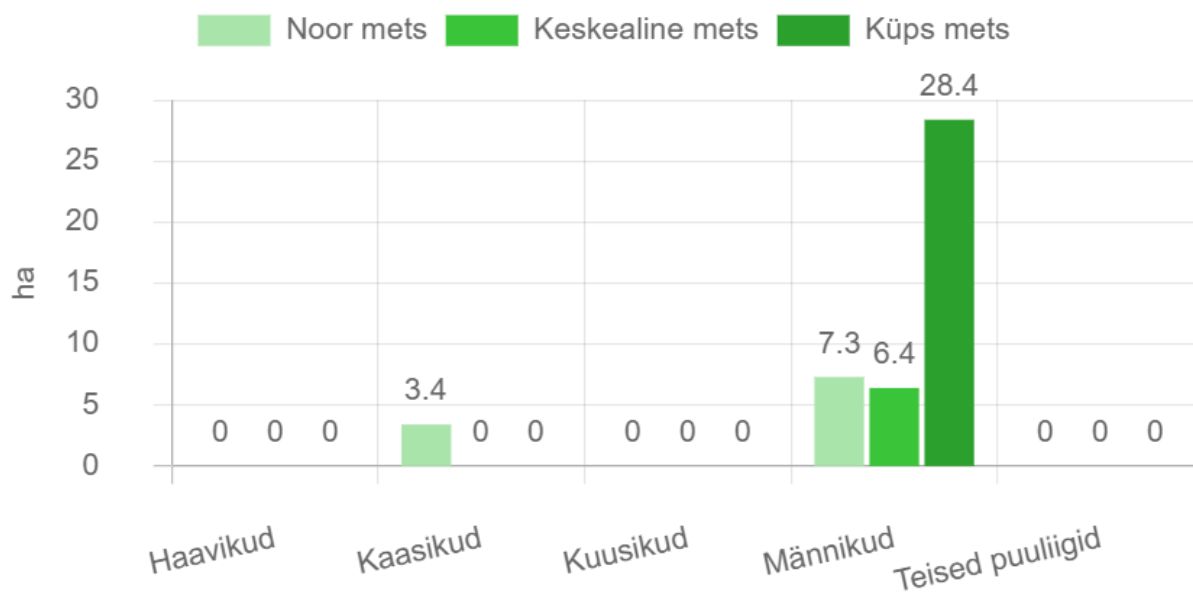
Noorte metsade hulka on arvatud hiljuti istutatud ja sõltuvalt puuliigist kuni 40 aasta vanused metsad.

Ideaalne oleks võrdne jaotus eri vanusegruppides, mis tagab erivanuseliste metsade olemasolu ka sadade aastate pärast.

Kalestes on vanade metsade osakaal kõrge (57,4%) ja see annab võimaluse uue metsapõlve loomisele.



Joonis 4. Ala kõigi metsade vanuseline jaotus hektarites puuliikide kaupa



Joonis 5. Ala majandatavate metsade vanuseline jaotus hektarites puuliikide kaupa