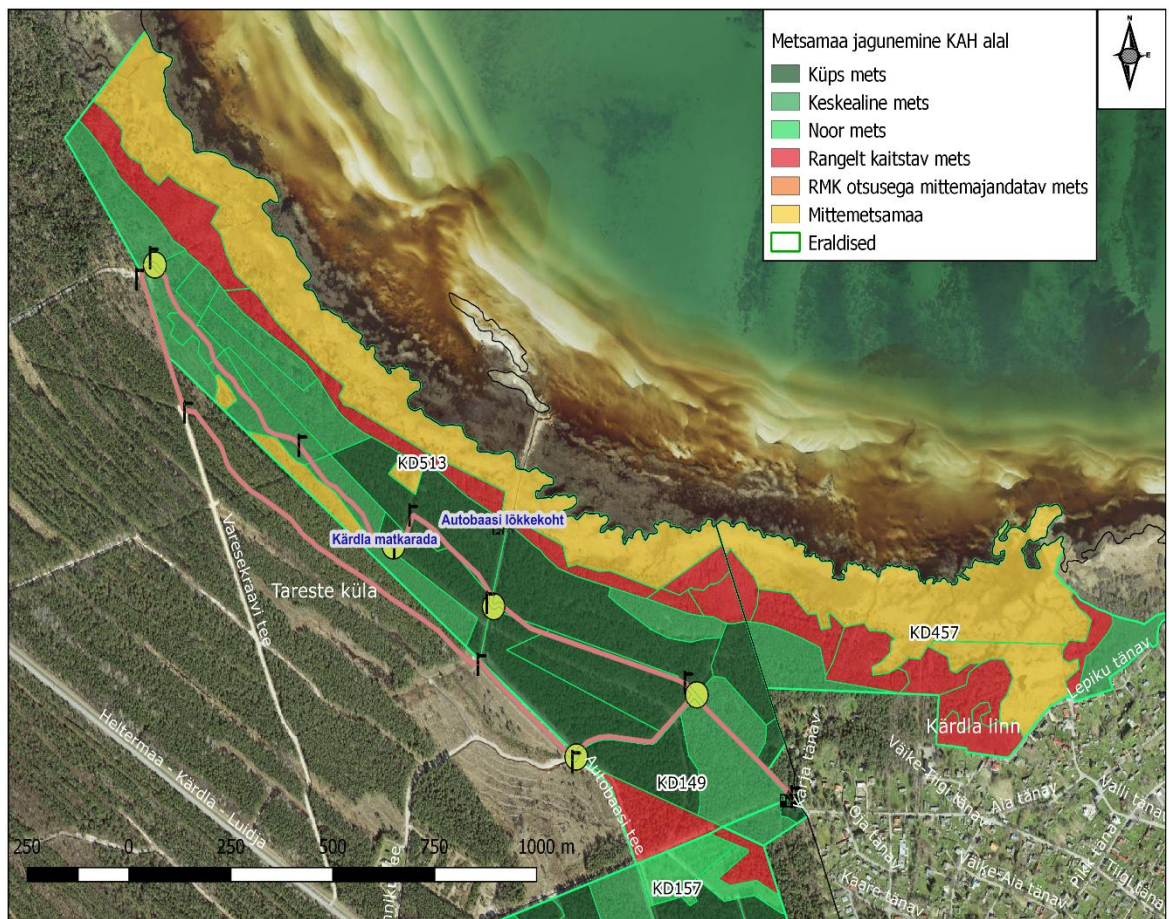
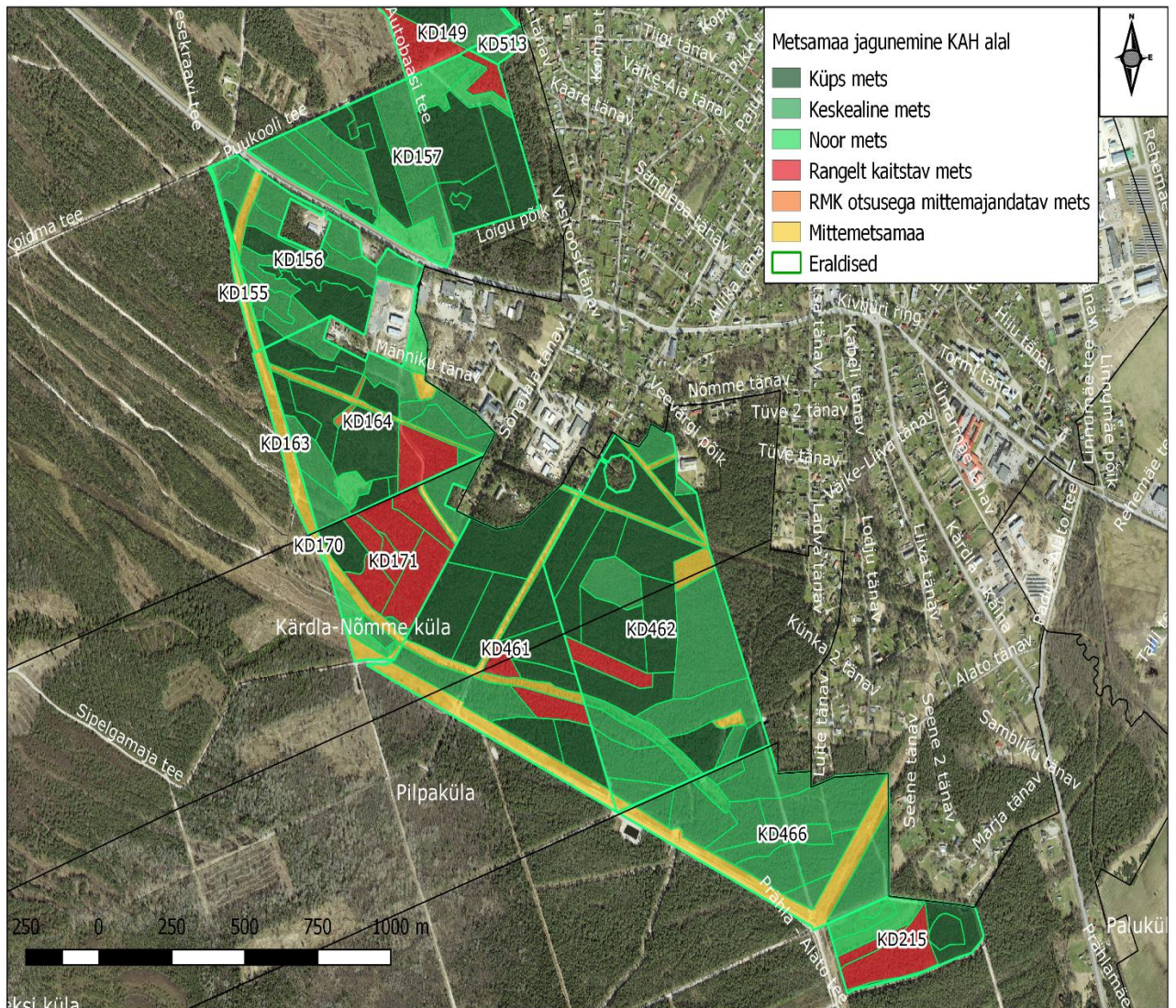


Hiiumaa, Hiiumaa vald
Kärdla linna lähiümbrus
riigimetsa kirjeldus



Kaart 1. Kärđla lääneosa riigimetsade jagunemine vanuste ja majandamise kategooriate kaupa



Kaart 2. Kärdla edelaosa riigimetsade jagunemine vanuste ja majandamise kategooriate kaupa

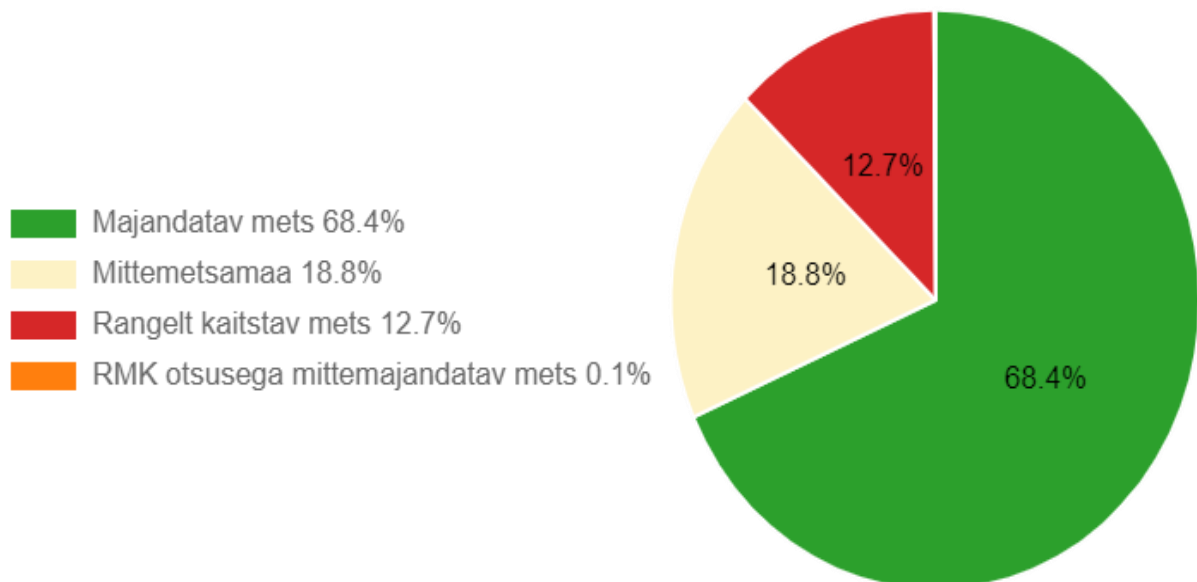
Kärdla linna lähiumbruses asub RMK hallatavat metsamaad 309,0 ha (Tabel 1).

Sellest 12,7% moodustavad vääriselupaigad ja rannametsad looduskaitse rangeimas vööndis, kus mitte mingisugust metsa majandamist ei toimu. 0,1% on metsad, mille RMK on oma otsusega arvanud majandamisest välja. 18,8% on mittemetsamaad. Sinna me metsamajandustöid ei planeeri. Lääneosas asub RMK Kärdla matkarada.

68,4% on majandatavad metsad, kus metsa kasvatamine ja uuendamine toimub arvestades seadustest ja säästva metsamajandamise sertifikaatidest tulenevate piirangutega.

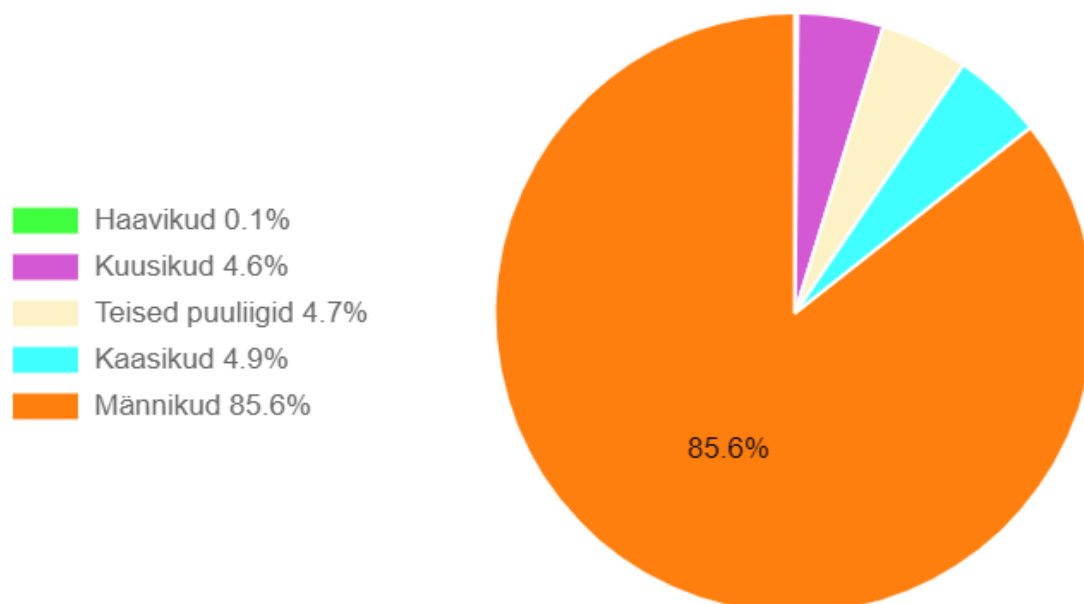
Tabel 1. Riigimetsamaa jagunemine hektarites (ha) majandamiskategooriate järgi Kärdla linna ümbruses

Rangelt kaitstav mets	39,2
RMK otsusega mitte majandatav mets	0,3
Mittemetsamaa	58,2
Kokku	97,7
Majandatav mets	211,3
Kõik kokku	309,0



Joonis 1. Ala metsade jagunemine majandamise kategooriatesse (ha)

Kärdla lähiumbruse riigimetsade pindala on kokku 309,0 ha. Nendest metsadest enamuse moodustavad männikud, järgnevad kaasikud. Ülejäänud puistud on haavikud ja kuusikud, teised puuliigid on esindatud vähesel määral (Joonis 2).



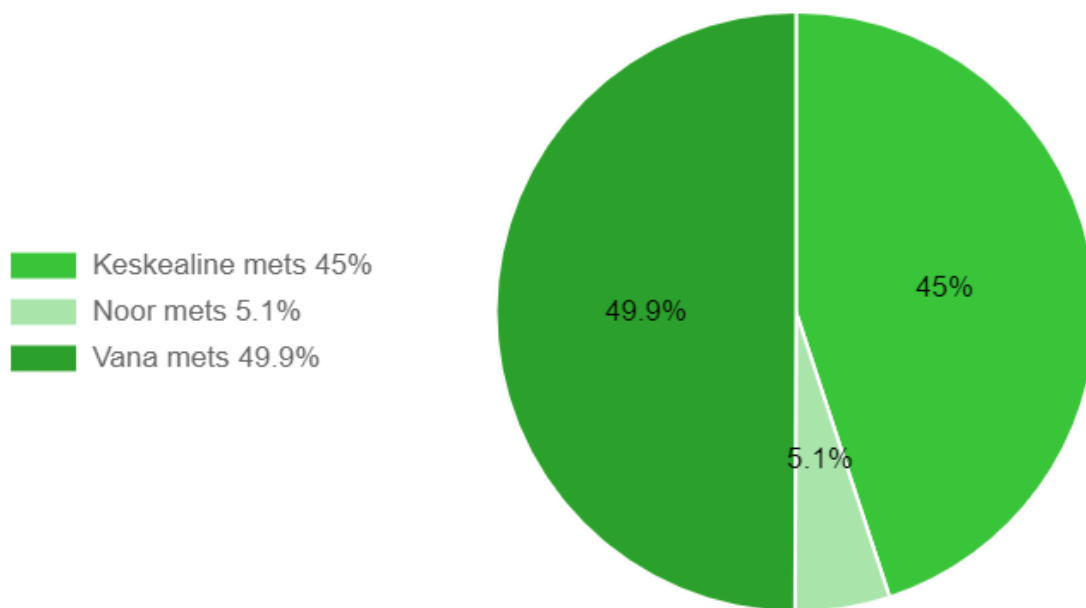
Joonis 2. Ala kõigi metsade suhteline jagunemine puuliikide kaupa

Vanade metsade hulka on arvestatud metsad, mis juba praegu on saavutanud või saavutavad lähema 10 aasta jooksul vanuse, mis seadusest tulenevalt lubab metsas teha uuendusraiet. Sõltuvalt puuliigist on see vanus erinev.

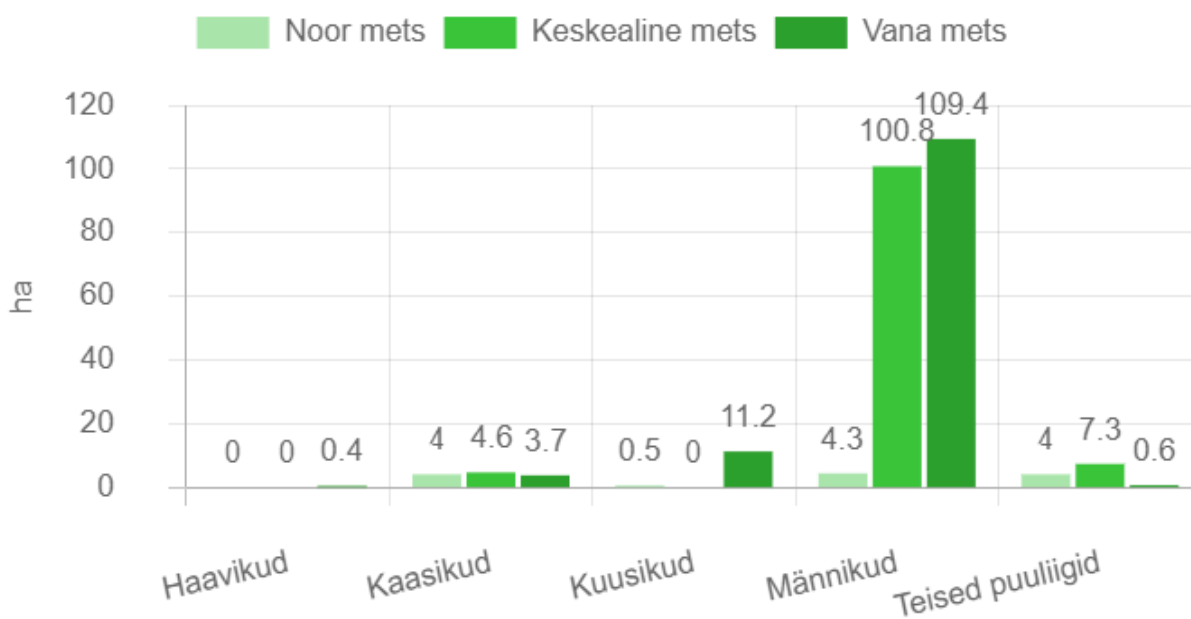
Pooled Kärdla lähiumbruse metsadest on vanad, mis annab võimaluse uue metsapõlve loomiseks.

Noorte metsade hulka on arvatud hiljuti istutatud ja sõltuvalt puuliigist kuni 40 aasta vanused metsad.

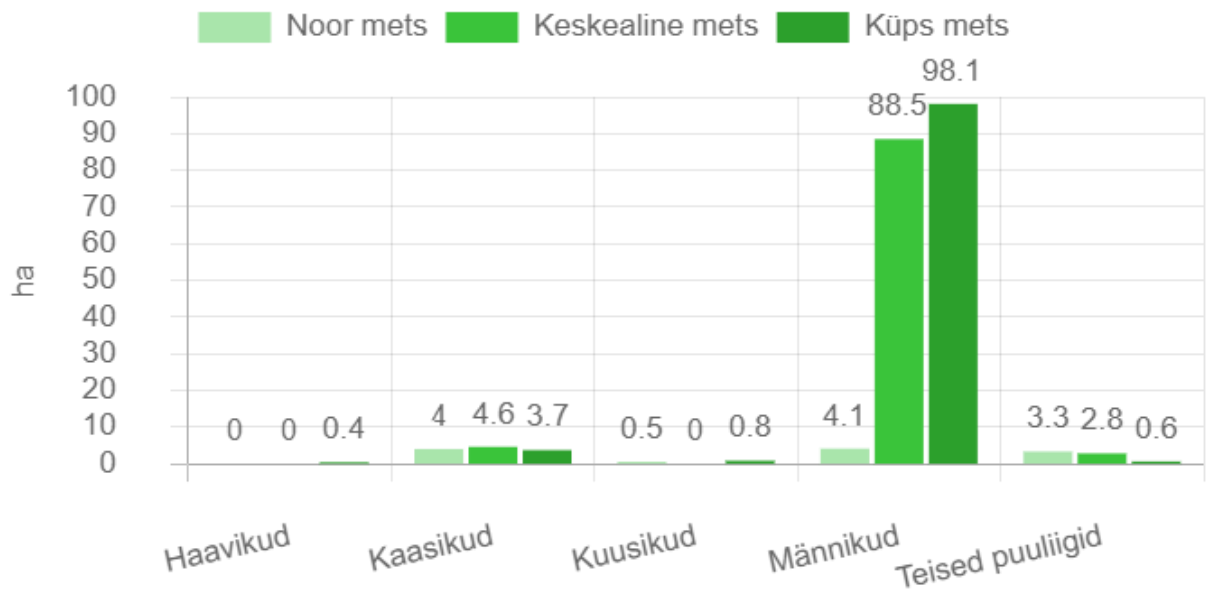
Ideaalne oleks võrdne jaotus eri vanusegruppides, mis tagab erivanuseliste metsade olemasolu ka sadade aastate pärast.



Joonis 3. Ala kõigi metsade suhteline vanuseline jaotus



Joonis 4. Ala kõigi metsade vanuseline jaotus hektarites puuliikide kaupa



Joonis 5. Ala majandatavate metsade vanuseline jaotus hektarites puuliikide kaupa