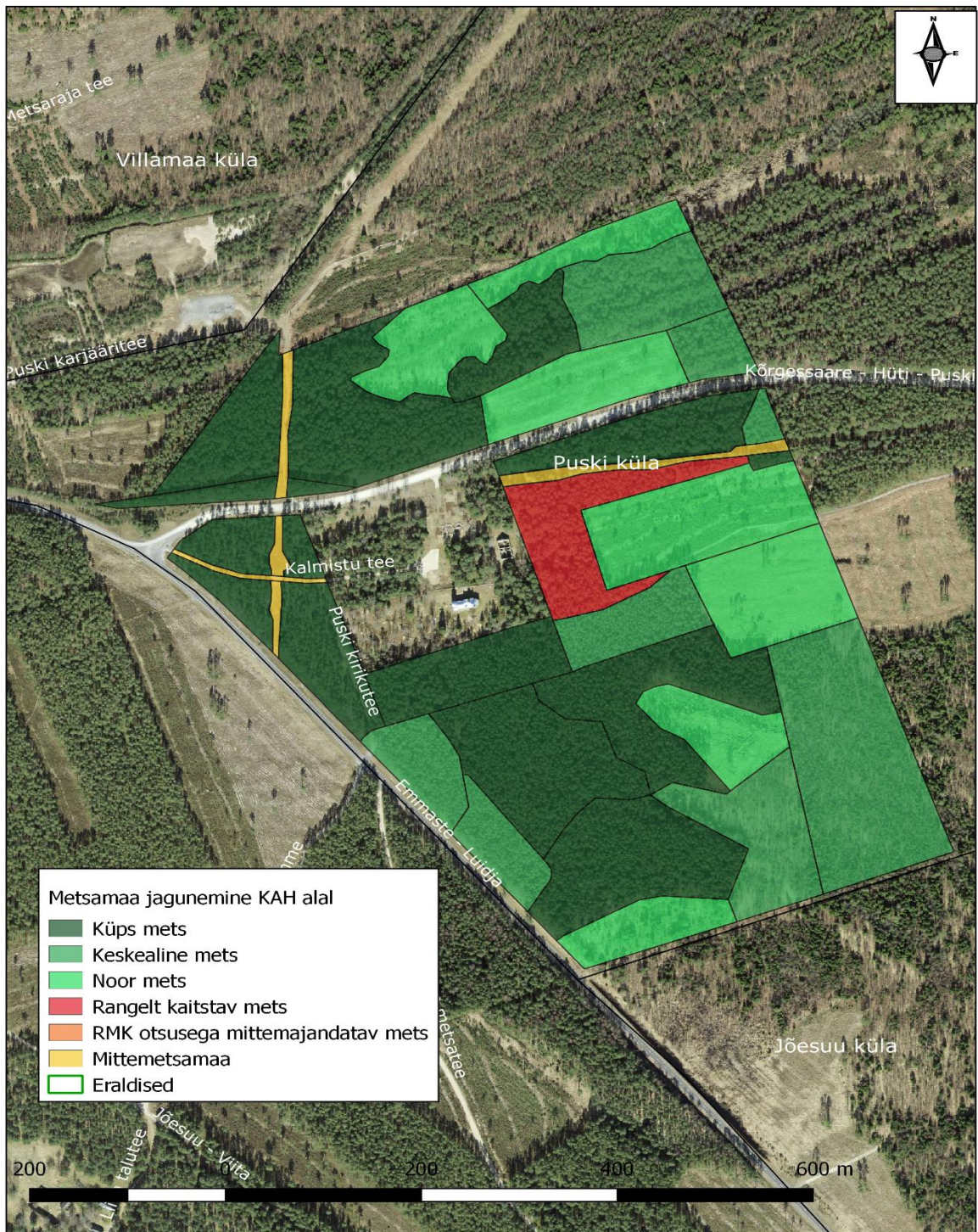


Hiiumaa, Hiiumaa vald

Puski küla

riigimetsa kirjeldus



Kaart 1. Puski küla riigimetsade jagunemine vanuste ja majandamise kategooriate kaupa

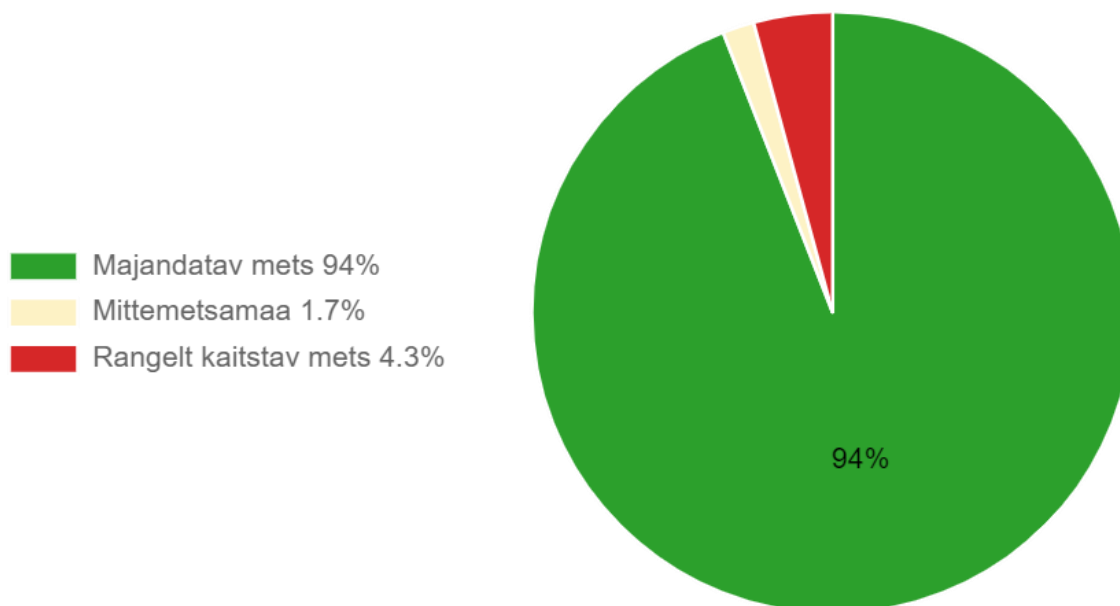
Puski õigeusu kiriku ümbruses asub RMK hallatavat metsamaad 35,4 ha (Tabel 1).

Sellest 1,5 ha on vääriselupaik, kus metsa majandamist ei toimu. 0,6 ha on mittemetsamaad ja sinna me metsamajandustöid ei planeeri.

94 % on majandatavad metsad, kus metsa kasvatamine ja uuendamine toimub arvestades seadustest ja säästva metsamajandamise sertifikaatidest tulenevate piirangutega.

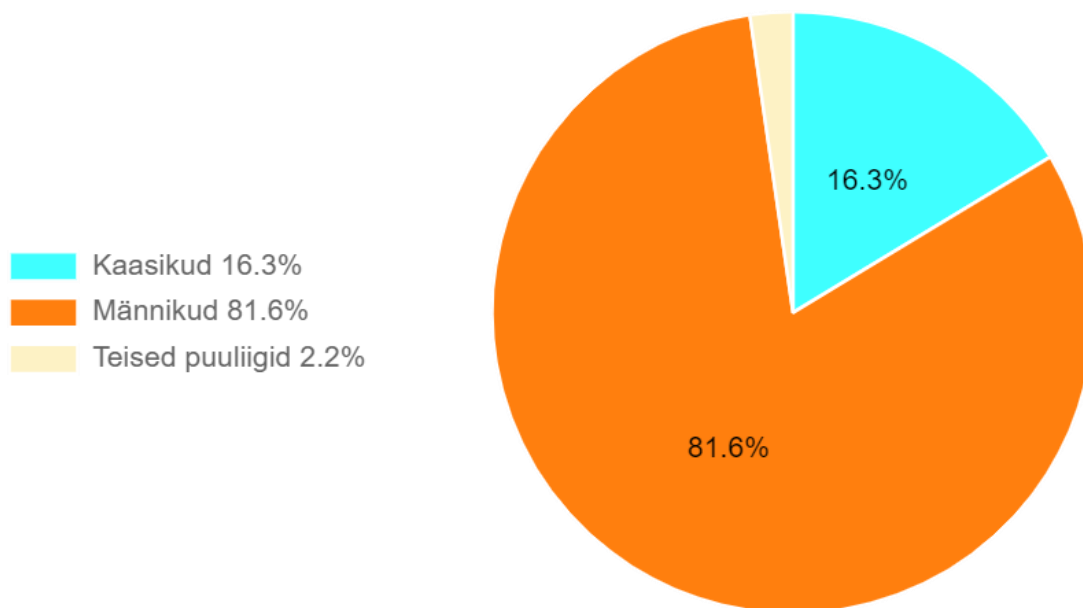
Tabel 1. Riigimetsamaa jagunemine hektarites (ha) majandamiskategooriate järgi Puski külas

Rangelt kaitstav mets	1,5
RMK otsusega mitte majandatav mets	-
Mittemetsamaa	0,6
Kokku	2,1
Majandatav mets	33,3
Kõik kokku	35,4

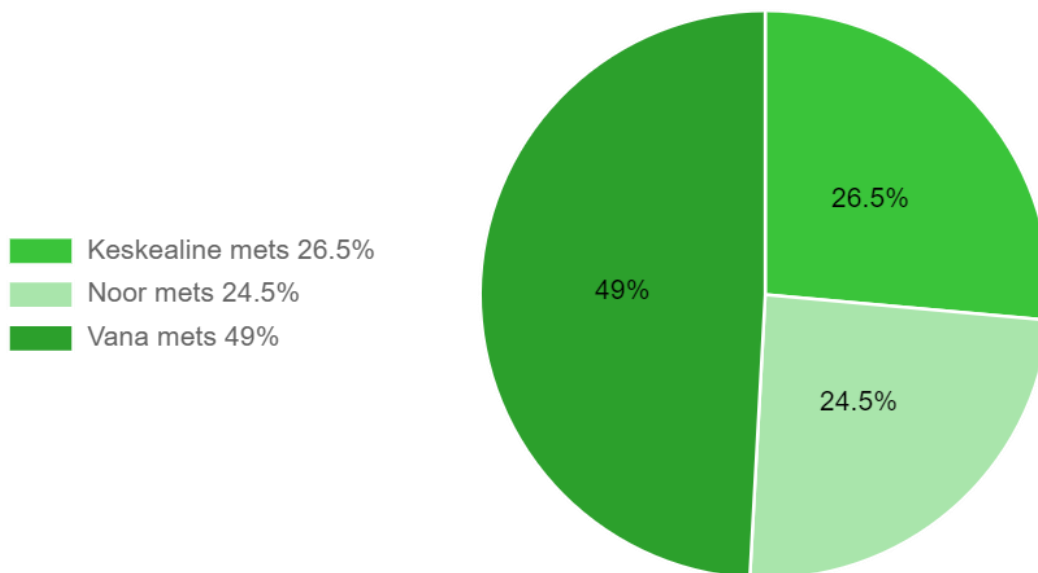


Joonis 1. Ala metsade jagunemine majandamise kategooriatesse (ha)

Puskil on männikud suures enamuses, väiksem osa on kaasikuid.



Joonis 2. Ala kõigi metsade jagunemine puuliikide kaupa (%)



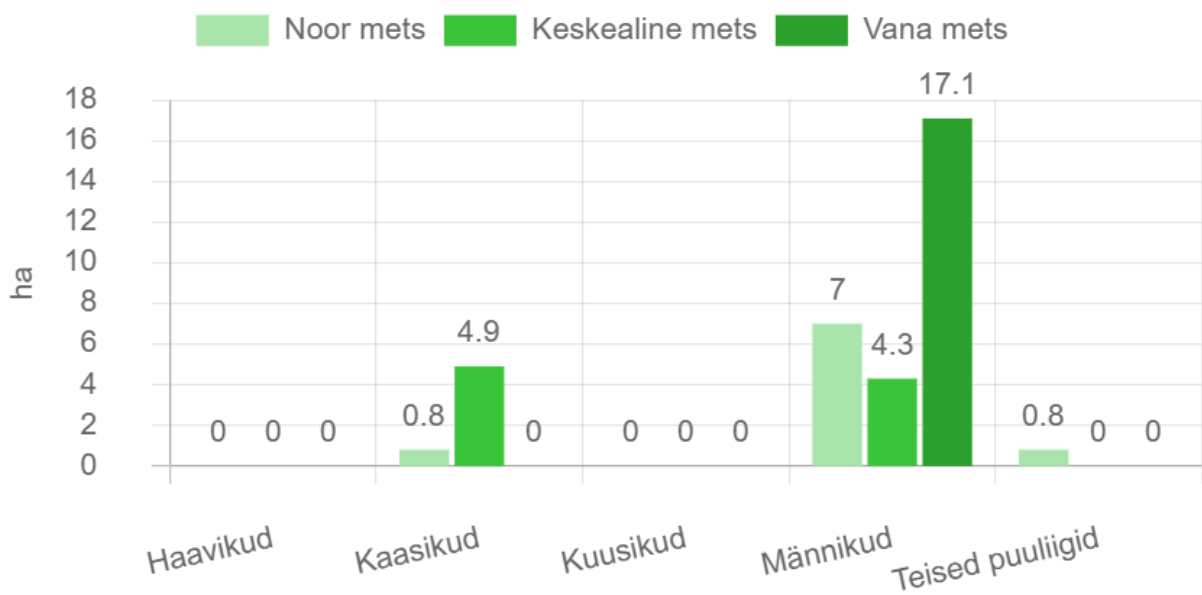
Joonis 3. Ala kõigi metsade suhteline vanuseline jaotus

Vanade metsade hulka on arvestatud metsad, mis juba praegu on saavutanud või saavutavad lähema 10 aasta jooksul vanuse, mis seadusest tulenevalt lubab metsas teha uuendusraiet. Sõltuvalt puuliigist on see vanus erinev.

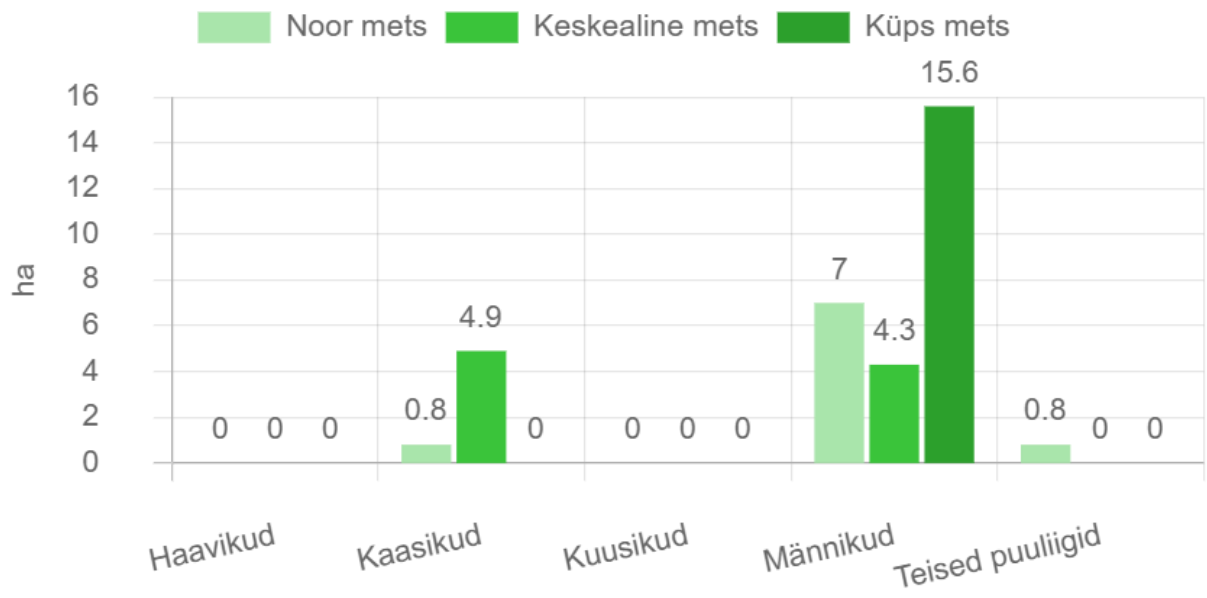
Puskil on ülekaalus vanad männikud, mis annab võimaluse uue metsapõlve loomisele.

Noorte metsade hulka on arvatud hiljuti istutatud ja sõltuvalt puuliigist kuni 40 aasta vanused metsad.

Ideaalne oleks võrdne jaotus eri vanusegruppides, mis tagab erivanuseliste metsade olemasolu ka sadade aastate pärast.



Joonis 4. Ala kõigi metsade vanuseline jaotus hektarites puuliikide kaupa



Joonis 5. Ala majandatavate metsade vanuseline jaotus hektarites puuliikide kaupa