

Lääne Virumaa Kadrina vald

Viitna

kõrgendatud avaliku huviga riigimetsa kirjeldus

Koostaja: Andres Lavrenov

7. august 2023

Hea metsahuviline!

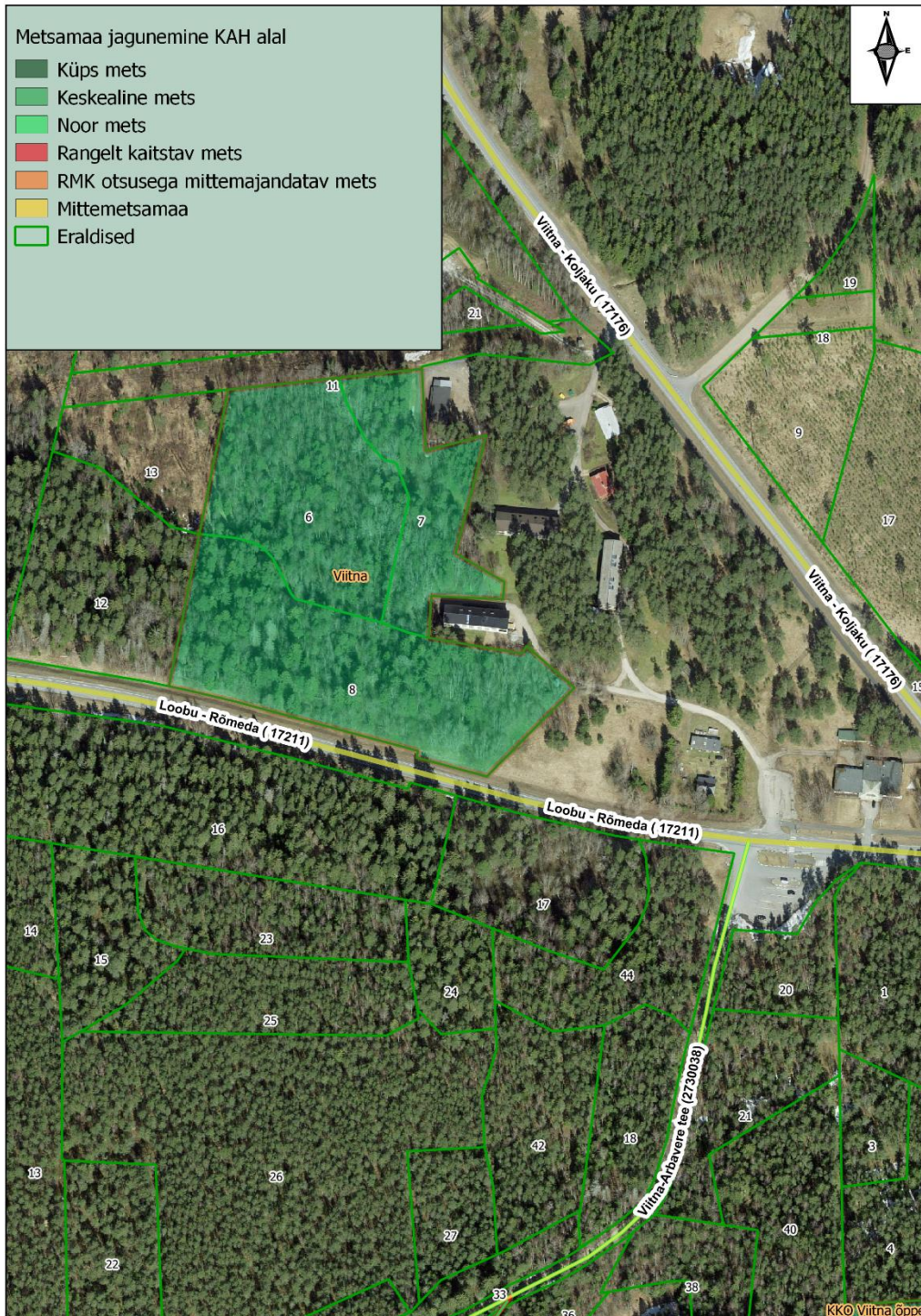
Sinu ees on Viitna kõrgendatud avaliku huviga riigimetsa kirjeldus. Oleme kohaliku omavalitsusega hinnanud, et kohalikud elanikud kasutavad seda metsaosa igapäevaselt ja tegemist on kõrgendatud avaliku huviga (KAH) metsaga. Need on metsad, mille puhul RMK arutab kogukonnaga läbi alal plaanitavad ja vajalikud metsatööd ning koostab järgmiseks kümneks aastaks metsatööde plaani. Järgmise kümne aasta jooksul majandame ja kujundame metsa selliselt, nagu plaanis kokku lepime.

Kuulame kohalike ettepanekuid tööde plaanimise mitmes etapis – nii enne metsatööde plaani esialgse versiooni koostama hakkamist kui ka enne lõpliku plaani koostamist. Kaasamisest metsatööde planeerimisel saab täpsemalt lugeda siit [Kaasamine metsatööde planeerimisse](#). Teated, metsa kirjelduse, metsatööde plaani, ettepanekud-kirjalikud vastused, protokollid paneme samuti RMK kodulehele:

<https://www.rmk.ee/metsamajandamine/metsamajandus/korgendatud-avaliku-huviga-alad>.

Kuna oleme alustamas pikaajalise metsatööde plaani koostamise arutelu, oleme selle tarvis esmalt koostanud metsaala üldise kirjelduse. Leiad siit ala asukoha kaardil, ülevaate kaitstavatest ja majandatavatest metsadest alal ning metsade vanuselise ja puuliigilise jaotuse.

Arutame üheskoos, milliseid töid võiks ette võtta, et neid metsi saaks ka tulevikus samal moel kasutada nagu praegugi.



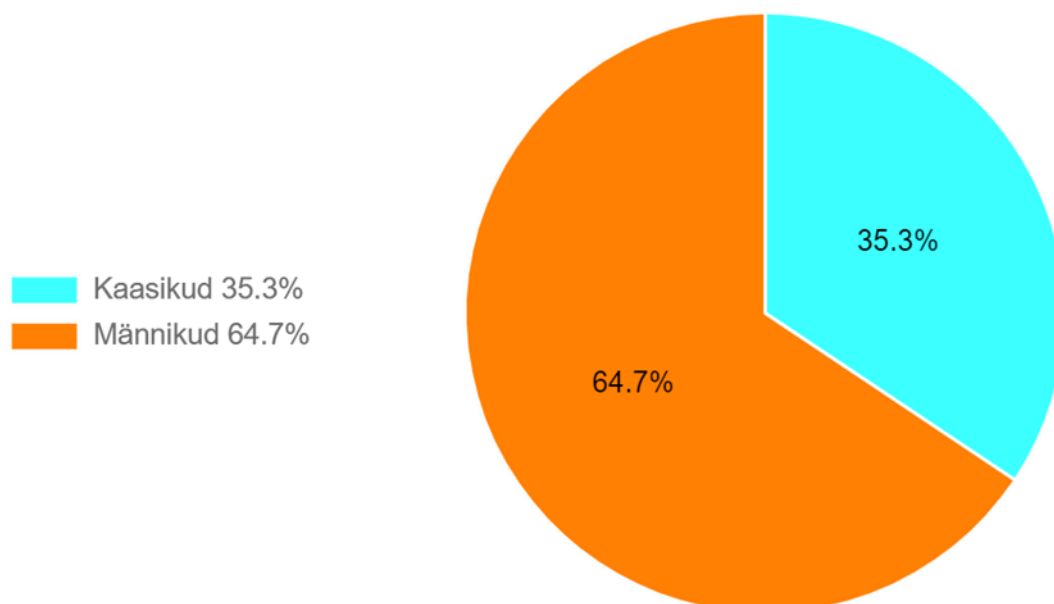
Kaart 1. Ala metsade jagunemine vanuste ja majandamise kategooriate kaupa.

Viitna kõrgendatud avaliku huviga riigimetsa kirjeldus

Kõrgendatud avaliku huviga riigimetsa on Viitna ümbruses 3,2 ha. Kõik metsad nimetatud alal on majandatavad metsad, kus metsa kasvatamine ja uuendamine toimub arvestades seadustest ja säästva metsamajandamise sertifikaatidest tulenevate reeglitega.

Metsi majandatakse viisil, et oleks tagatud metsade uuenemine ja mitmekülgne kasutus ka tulevikus.

Metsa majandamise kavaga hõlmatud metsadest enamiku moodustavad männikud 64,7%, järgnevad kaasikud 35,3% (joonis 1).



Joonis 1. Ala kõigi metsade jagunemine puuliikide kaupa (%).

Viitna kõrgendatud huviga metsamaa alal on enamik puid vanusega rohkem kui 100 aastat ning ületanud sellega enda küpsusvanuse. Metsaeraldisel 6 on keskmiseks vanuseks 105 aastat, metsaeraldisel 7 on vanuseks 117 aastat ja metsaeraldisel 8 on vanuseks 108 aastat (vt tabel 1-3).

Metskond		Kvartal	Eraldus	Pindala (ha)	Peapuuliik	Arenguklass	
Lääne-Virumaa		LB113	6	1,14	Kask	Küps mets	
Rinne	Arv tk/ha	Tagavara tm/ha					
1	338	187		Iseärasused			
				vanus ebahühtlane			
Koosseis							
Rinne	Osakaal	Puuliik	Vanus	Kõrgus	Diameeter	Arv/ha	Tekkeviis
1	50	Kask	107	20	24	218	Seemne
1	24	Sanglepp	87	21	28	76	Seemne
1	20	Mänd	122	24	35	35	Seemne
1	4	Haab	107	30	44	4	Võrse
1	2	Kuusk	122	22	30	5	Seemne

Tabel 1. LB133 eraldis 6 detailne kirjeldus.

Metskond		Kvartal	Eraldus	Pindala (ha)	Peapuuliik	Arenguklass	
Lääne-Virumaa		LB113	7	0,58	Mänd	Küps mets	
Rinne	Arv tk/ha	Tagavara tm/ha					
1	299	402		Iseärasused			
Surnud puud		10		vanus ebaühtlane			
Lamapuit		5					
Koosseis							
Rinne	Osakaal	Puuliik	Vanus	Kõrgus	Diameeter	Arv/ha	Tekkeviis
1	50	Mänd	122	27	40	131	Seemne
1	46	Haab	112	29	35	153	Seemne
1	3	Kuusk	92	25	35	10	Seemne
1	1	Kask	92	23	31	5	Seemne

Tabel 2. LB133 eraldis 7 detailne kirjeldus.

Metskond		Kv.	Er.	Pind	Peapuulik	Arenguklass	
Lääne-Virumaa		LB113	8	1,51	Mänd	Küps mets	
Rinne	Arv/ha	Tagavara /ha					
1	234	214		Iseärasused			
Surnud puud		20		vanus ebaühtlane			
Lamapuit		10					
Koosseis							
Rinne	Koef.	Puulik	Vanus	Kõrgus	Diameeter	Arv/ha	Tekkeviis
1	34	Mänd	122	27	42	43	Seemne
1	25	Kask	92	24	30	68	Seemne
1	23	Kuusk	112	26	42	29	Seemne
1	12	Hall Lepp	47	21	21	78	Seemne
1	3	Sanglepp	92	23	28	10	Seemne
1	2	Haab	47	24	31	5	Võrse
1	1	Haab	92	27	47	1	Võrse

Tabel 3. LB133 eraldis 8 detailne kirjeldus.