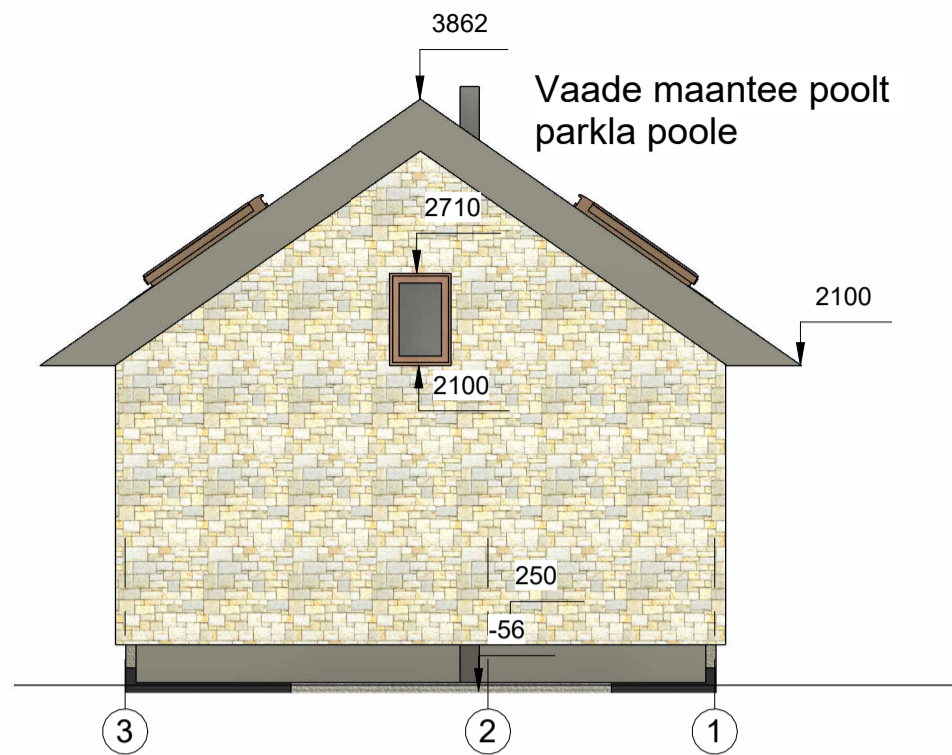
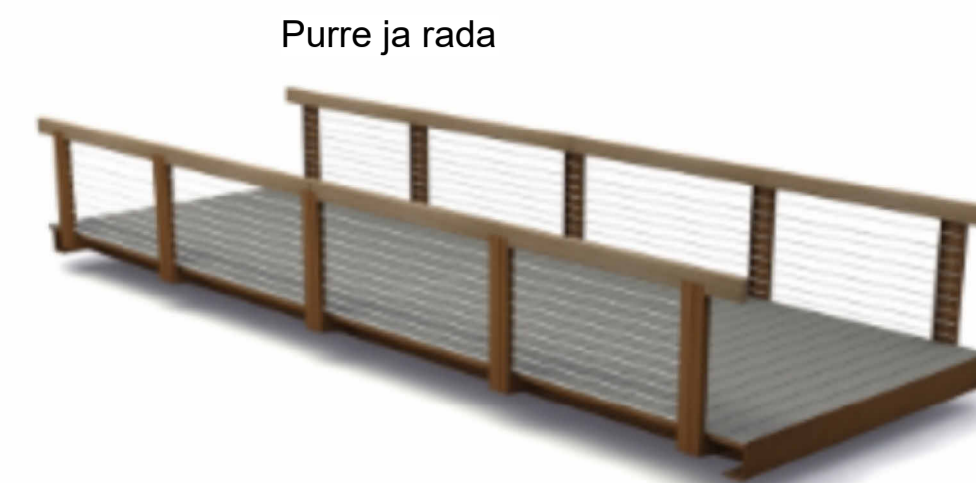


Vaade heki poolt muuseumi poole



Vaade maantee poolt parkla poole



Purre ja rada

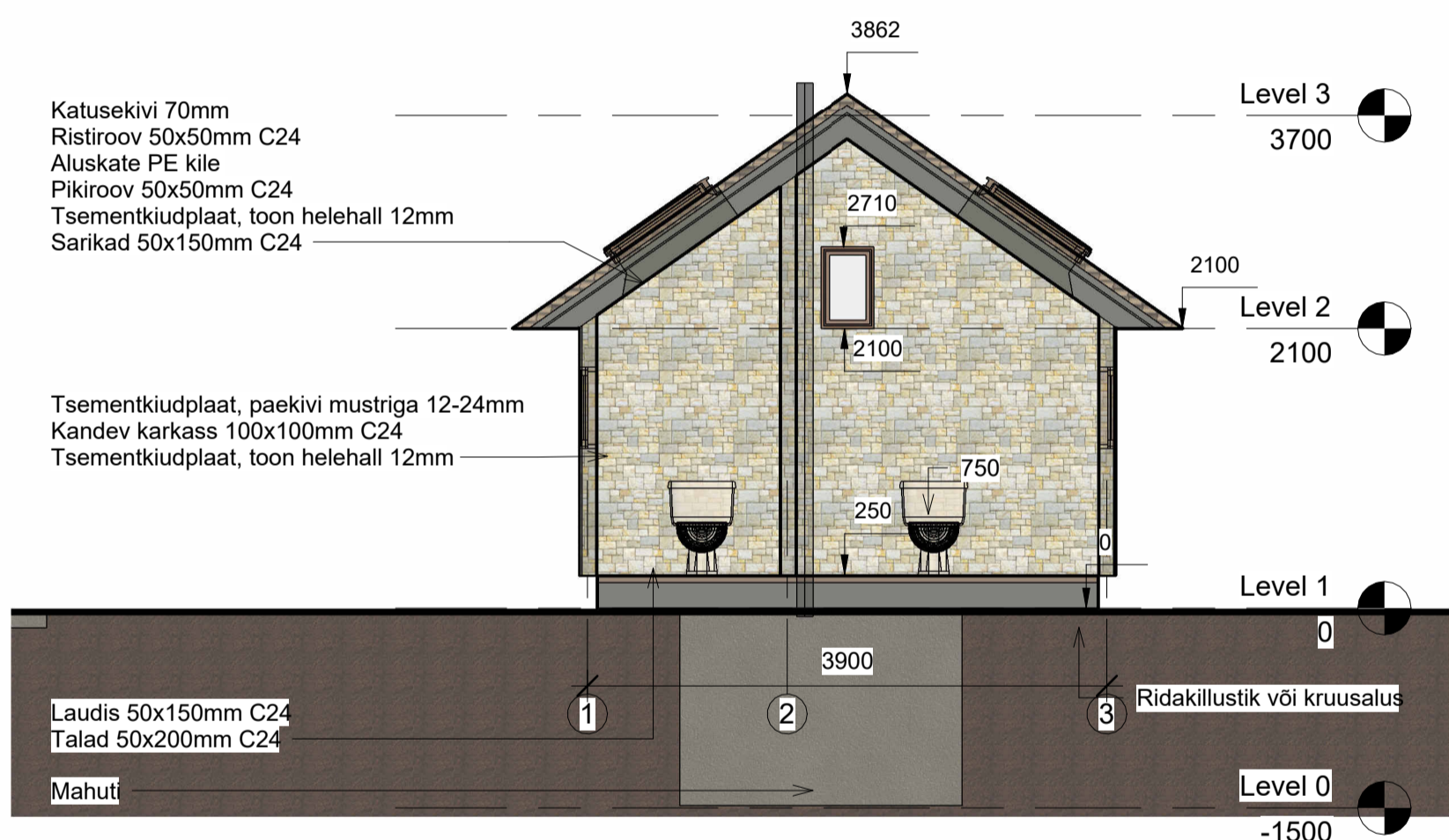


Parklapiire



Prügikastid

Lõige 1-1



Katusekivi 70mm  
Ristiroov 50x50mm C24  
Aluskate PE kile  
Pikiroov 50x50mm C24  
Tsementkiudplaat, toon helehall 12mm  
Sarikad 50x150mm C24

Tsementkiudplaat, paekivi mustriga 12-24mm  
Kandev karkass 100x100mm C24  
Tsementkiudplaat, toon helehall 12mm

Laudis 50x150mm C24  
Talad 50x200mm C24

Mahuti

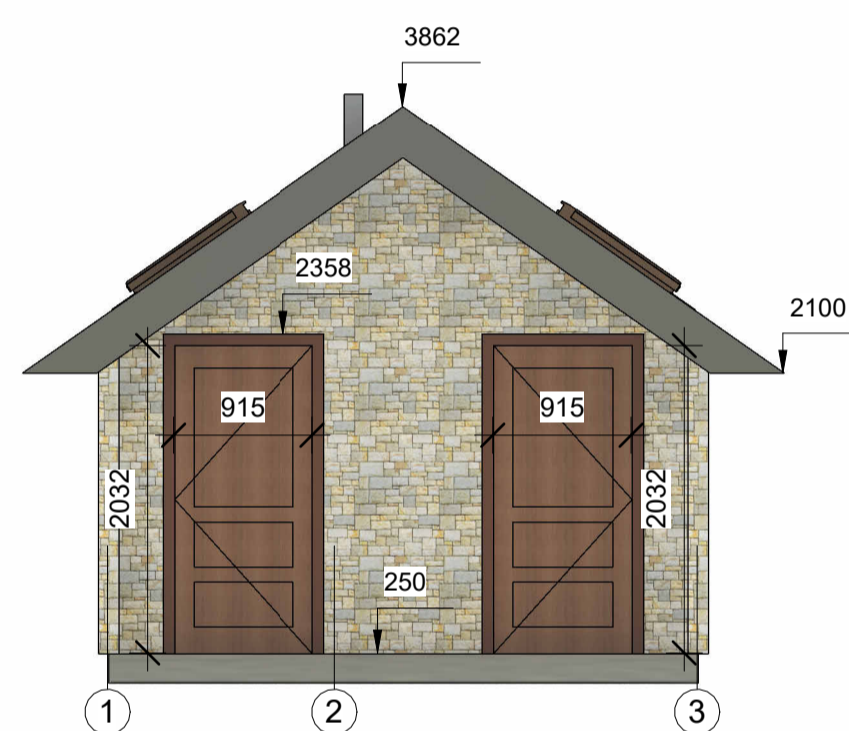
Level 3  
3700

Level 2  
2100

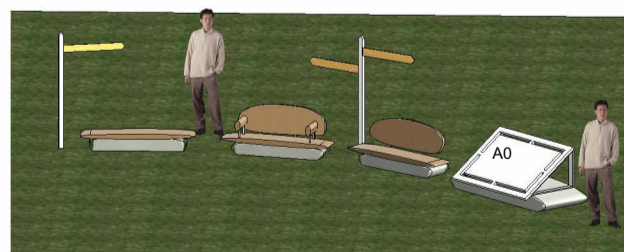
Level 1  
0

Level 0  
-1500

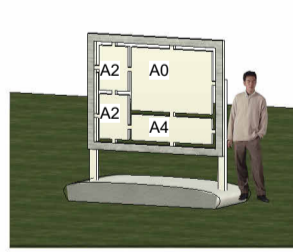
Vaade parkla poolt



Rajal paiknevad viidad ja pingid, madal infotahvel



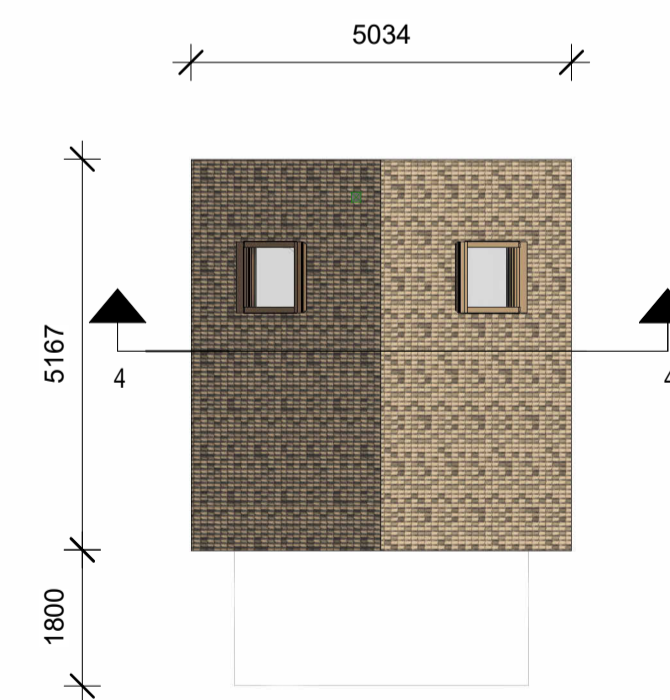
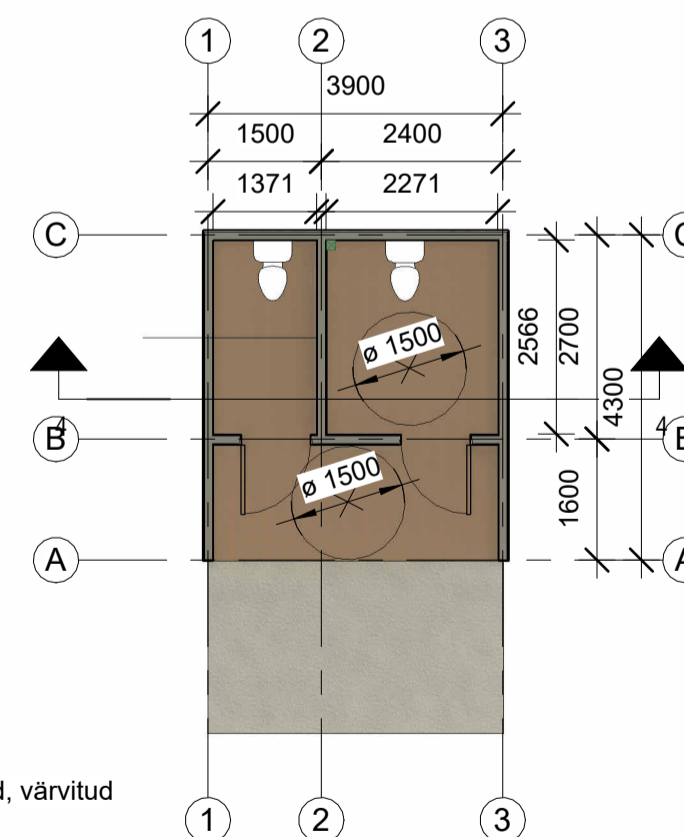
Parklates paiknevad infotahvlid



Rattahoidjad



Päikesepaneeliga valgusti



**Kontseptsioon:**

**Käimla** kandev konstruktsioon on puitkarkassil, kaetud tsementkiudplaadiga nii seest kui väljast. Välisviimistluseks kasutada paekivi mustriga sarnaseid fassaadiplaate SOLID STONE REGULAR ning link: <https://topfassaad.ee/fassaadiplaat-solid/>. Uksed ja ilulüüstud pruuni tooni. Kahekaldeline viilkatus on seestpoolt avatud konstruktsiooniga, katusekatteks katusekivid, toon sarnane olemasolevate hoonete katustele. Katusele paigaldatakse mitteavatavad katuseaknad.

**Infotahvel (suured, mõlemas parklas)** on kavandatud terasprofiilidest karkassil, tahvli osas kasutada lehtterast. Terasprofiilid tsinkida ja värvida, toon paekivi sarnane. Tahvel toetatakse maapinnale betoonist alusega, mille pinnaviimistlus on looduskivi mustriga/reljeefiga. Mõõdud kõrgus 2000mm, laius 2000mm

**Rattahoidja** on RMK tüüptoode. terasprofiilidest, kinnitatud betoonlausele, mis paigaldatakse maapinnaga tasa. Terasprofiilide vahel on lehtterasest kujunduselement. Terasprofiilid tsinkida ja värvida, toon paekivi sarnane.

**Infoalused** maastikul on madalad betoonalustel terasprofiilidest ning teraslehest tahvlid. Terasprofiilid tsinkida ja värvida, toon paekivi sarnane, betoonalus looduskivi mustriga. Mõõdud kõrgus 850mm, laius 1500mm, sügavus 650mm. (tahvli osa mõõt ~1500x600mm)

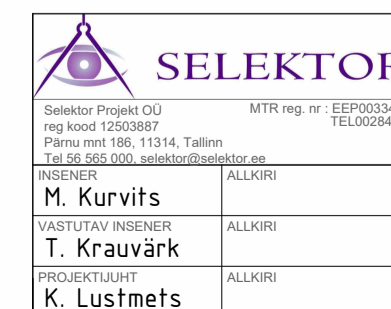
**Istepingid** maastikul on betoonalustel puitplankudest madalad rajatised. Puitosad on ette nähtud tahuda puidusüü järgi erikujuliseks ette antud visuaali järgi ning sügavimmutada, betoonalus looduskivi mustriga.

**Suunaviidad** on terasprofiilist rajatised, mis paigaldatakse betoonvundamendil maa sisse. Tahvli osa teha puidust. Terasprofiilid tsinkida ja värvida, toon paekivi sarnane.

**Purre ja parema ligipääsu tagav rada** ehitatakse terasest konstruktsioonil, piiretega, terasrestist kattega, toetatakse vaiadega maasse, vajadusel kasutatakse täitebetooni.

**Parklapiired** on ette nähtud teha teraspostidele, mis on betoneeritud maasse, horisontaalne osa on 200x200mm puitprussidest.

**Prügikastid** on 3-osalised, RMK tüüplahenduste valikust, teraskarkassil, kaetud puitlaudisega, sees plastikust konteinerid.



SELEKTOR Projekt OÜ reg kood 12503887 Pärnu mnt 186, 11314, Tallinn Tel 56 565 000, selektor@selektor.ee	MTR reg. nr: EEP003348 TEL002841	TELLUJA: Riigimetsa Majandamise Keskus
INSENER M. Kurvits T. Krauvärk	ALLKIRI	TOO NIMI: Kostivere karstiaia õpperaja projekteerimine
VASTUTAV INSENER K. Lustmets	ALLKIRI	OBJEKT: Parasmäe küla, Jõelähtme vald, Harjumaa
PROJEKTUUIHT	ALLKIRI	JOONISE NIMETUS: Eskiis 2 käimla, infotahvel, rattahoidja, istepingid, infoalused, suunaviit
		KUIPÄEV: 02.07.2024
		PROJ NR: PH2405
		JOONISE NR: EK-6-02
		PROJ ETAPP: ES
		MOOTKAVA: As indicated
		REV: