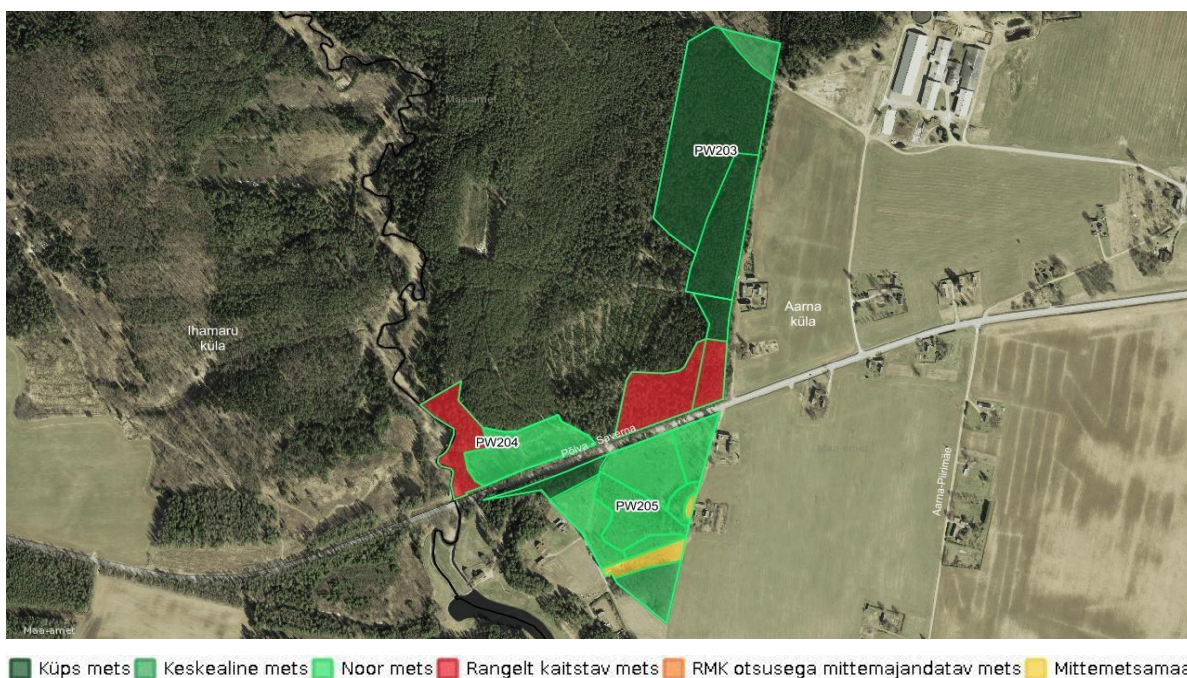


Põlvamaa, Põlva vald

Aarna küla

riigimetsa kirjeldus

Aarna küla lähiümbruses asub RMK hallatavat metsamaad 17,1 ha (Tabel 1). Vääriselupaikadena (VEP) on 2,8 ha metsa looduskaitse rangeimas vööndis, kus metsamajandamist ei toimu. Pärandkultuuri objekt, **Aarnapalo ristimets**, jääb rangelt kaitstava vääriselupaiga piiridesse (Kaart 1).



Kaart 1. Metsade paiknemine, jagunemine vanuste ja majandamise kategooriate kaupa

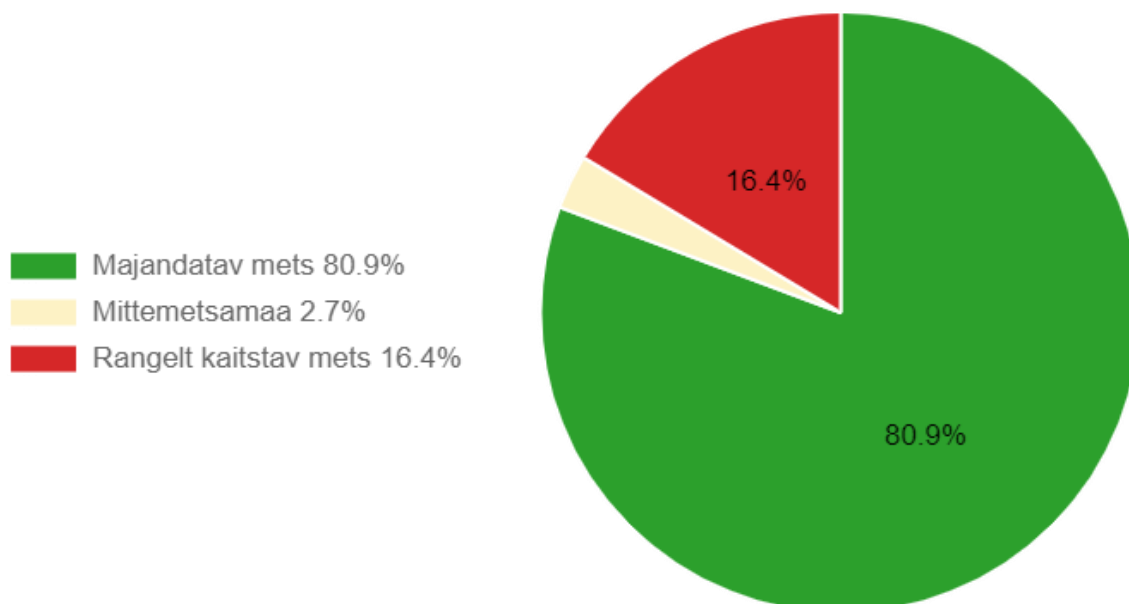
Majandatavat metsa on 13,8 ha, kus metsa kasvatamine ja uuendamine toimub arvestades seadustest ja säästva metsamajandamise sertifikaatidest tulenevate piirangutega.

Tabel 1. Riigimetsamaa jagunemine (ha).

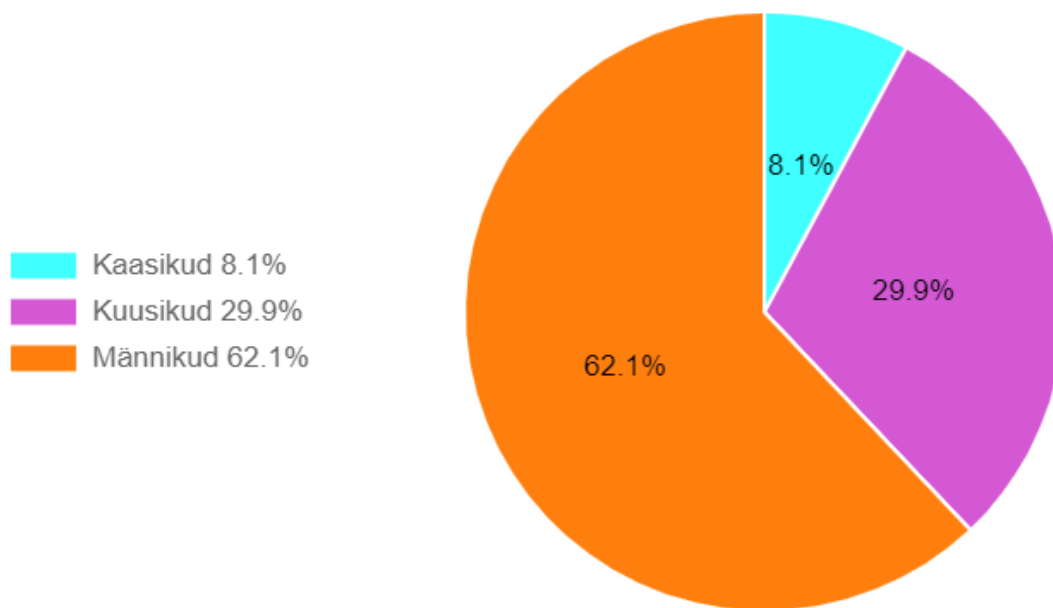
Rangelt kaitstav mets / VEP	2,8
RMK otsusega mittemajandatav mets	-
Mittemetsamaa	0,5
Kokku	3,3
Majandatav mets	13,8
Kõik kokku	17,1

Metsade pindala on kokku 17,1 ha. Nendest metsadest enamuse moodustavad männikud, järgnevad kuusikud ja kaasikud (Joonis 2).

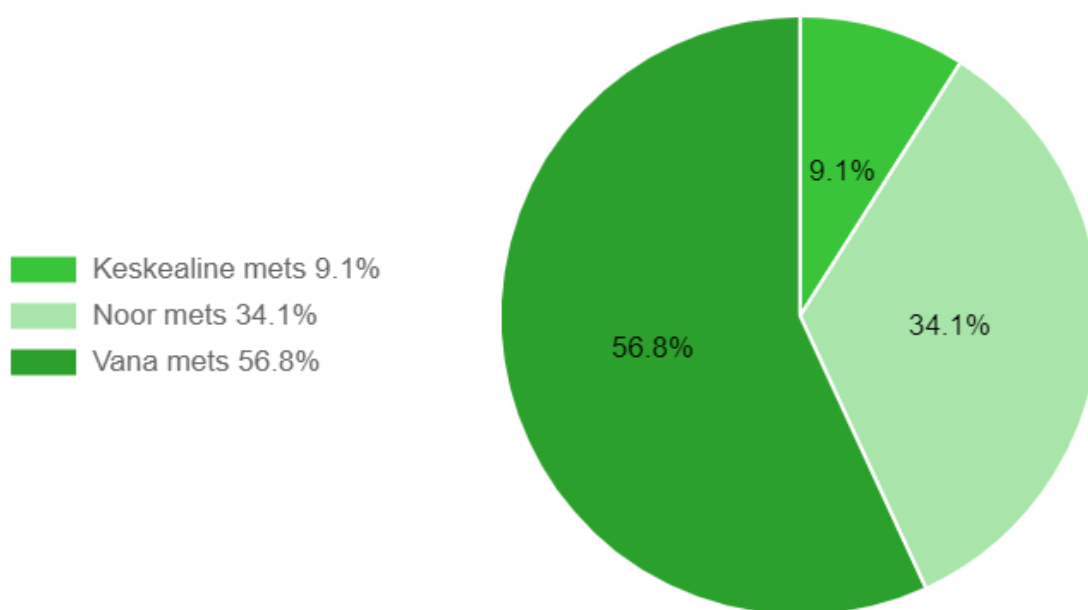
Metsade vanuselisest jaotusest annavad ülevaate joonised 3-5.



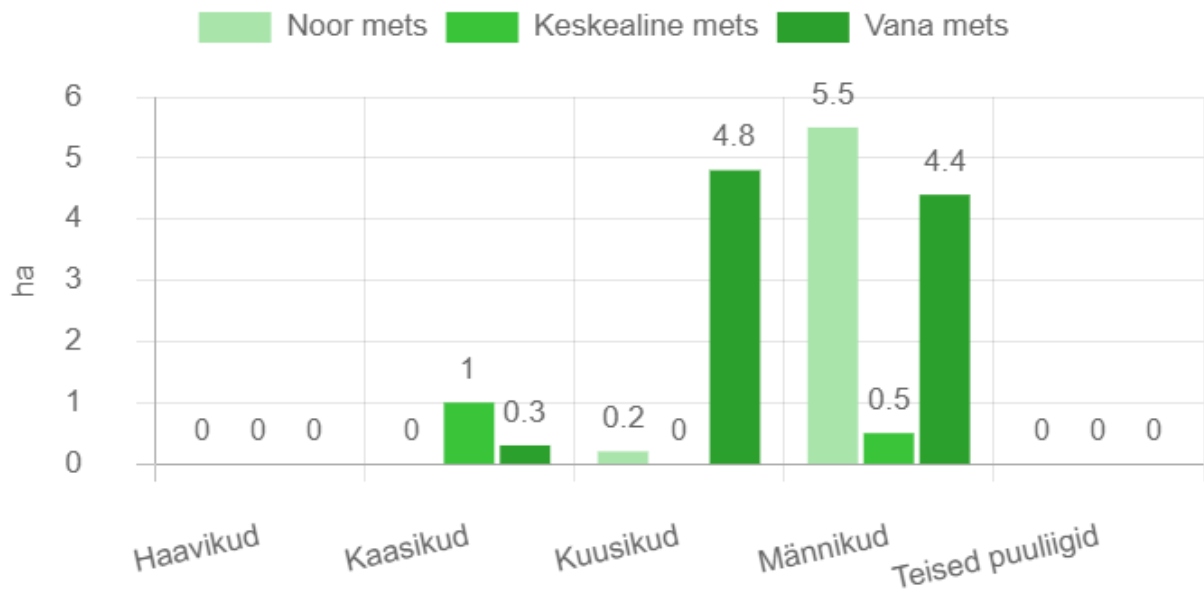
Joonis 1. Ala metsade jagunemine majandamise kategooriatesse (ha) aastal 2021.



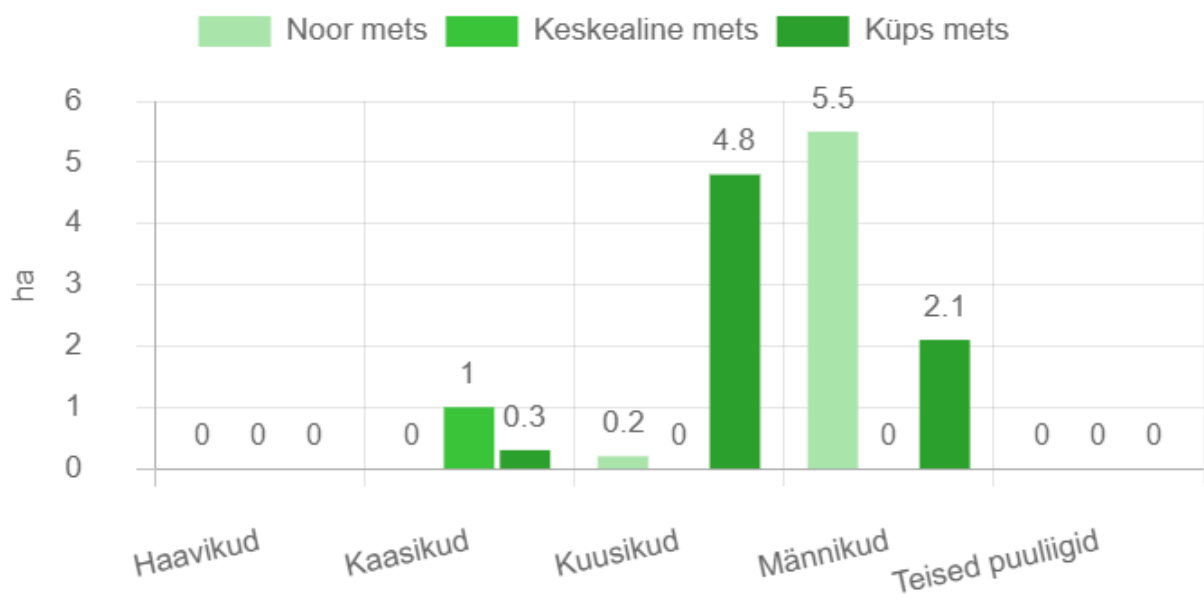
Joonis 2. Ala kõigi metsade jagunemine puuliikide kaupa (%) aastal 2021.



Joonis 3. Ala kõigi metsade vanuseline jaotus (%) aastal 2021.



Joonis 4. Ala kõigi metsade vanuseline jaotus (ha) puuliikide kaupa aastal 2021.



Joonis 5. Ala majandatavate metsade vanuseline jaotus (ha) puuliikide kaupa aastal 2021.