

Põlvamaa, Põlva vald

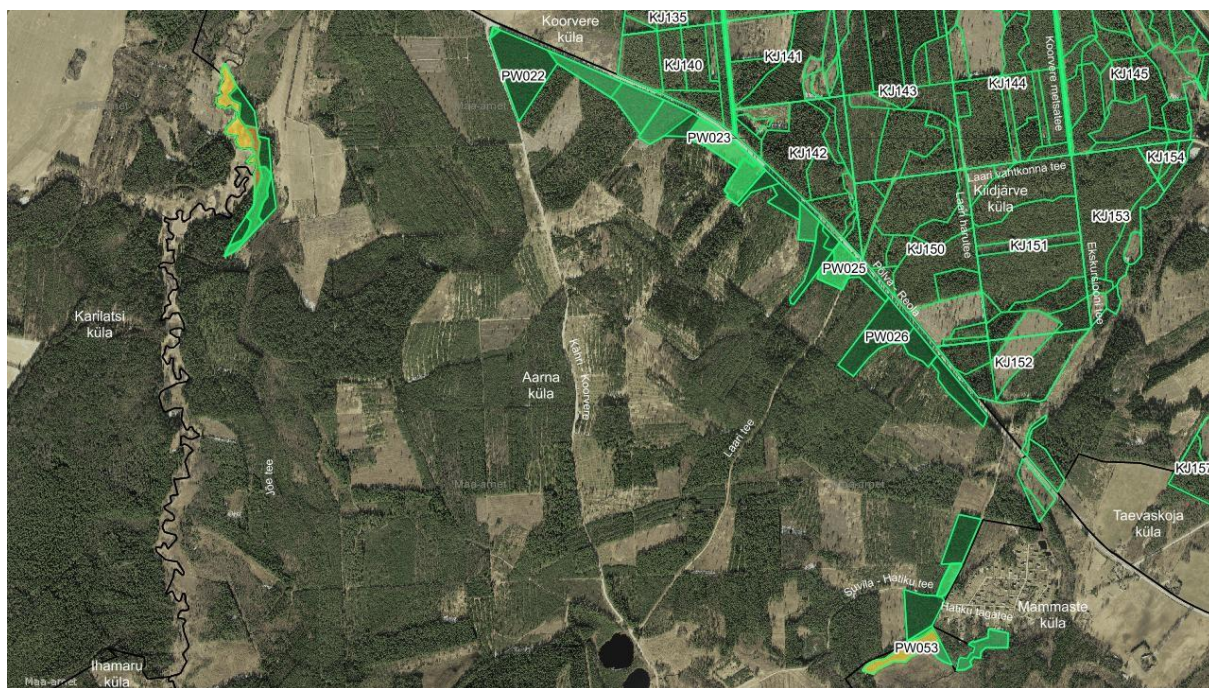
Hatiku piirkond

riigimetsa kirjeldus

Hatiku metsana kirjeldame kolme piirkonda:

- Ahja jõe äärne üksikkvartal PW200;
- Põlva-Reola maantee äär Kähri teeristist kuni Hatiku suvilaühistuni teetsani;
- Hatiku suvilaühistu lähiumbruse mets (Kaart 1).

Sellel alal asub RMK hallatavat metsamaad kokku 41,5 ha (Tabel 1). Majandatavat metsa on alal 37,6 ha.



Kaart 1. Metsa jagunemine vanuse ja majandamise kategooriate kaupa.

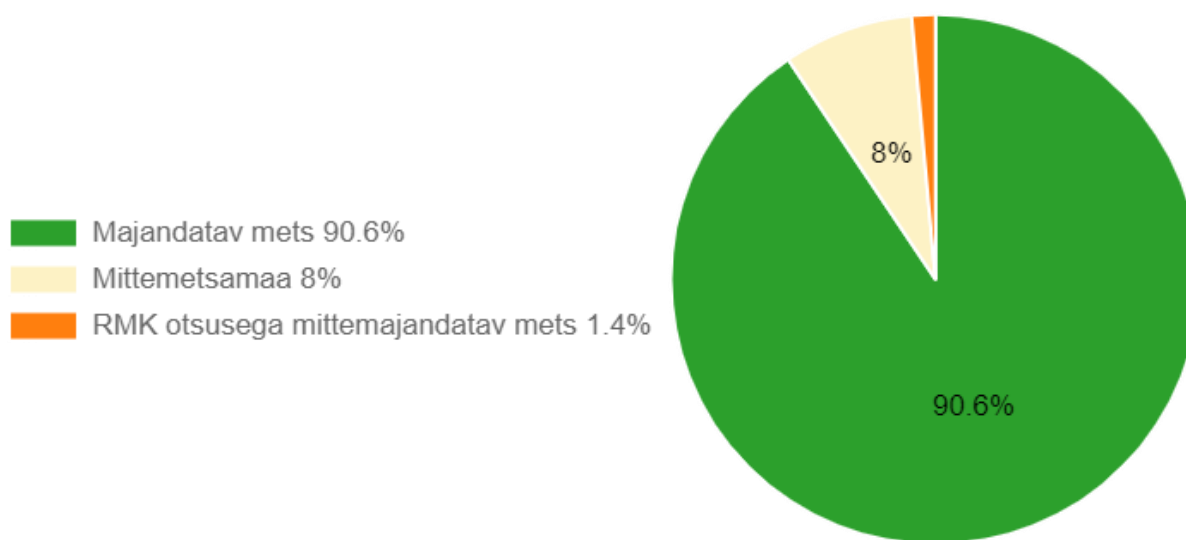
Tabel 1. Riigimetsamaa jagunemine (ha).

Rangelt kaitstav mets	-
RMK otsusega mittemajandatav mets / kaitstav sookooslus	0,6
Mittemetsamaa /jõelamm PW200	3,3
Kokku	3,9
Majandatav mets	37,6

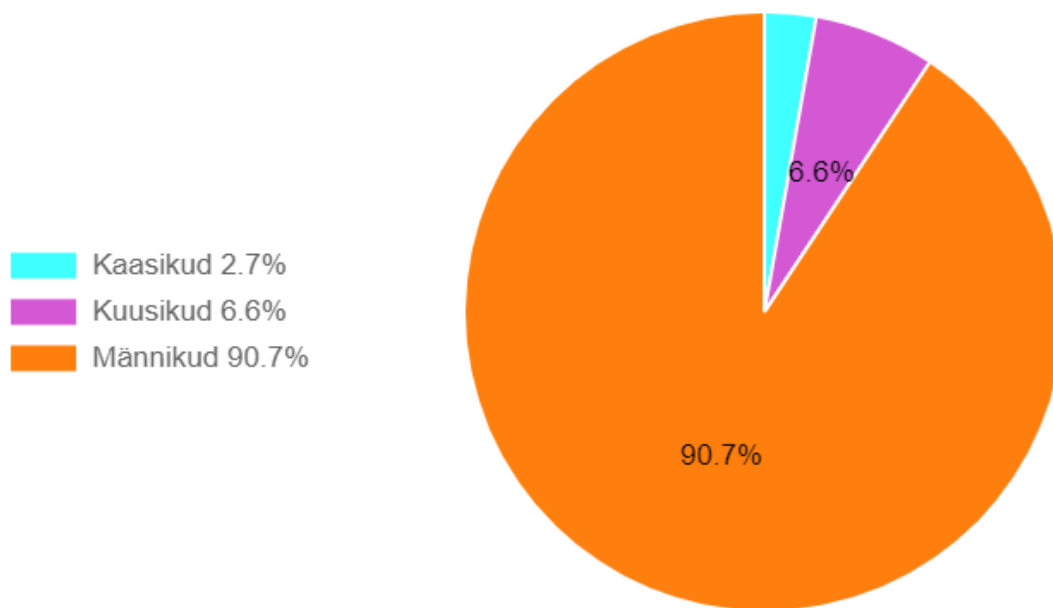
Kõik kokku	41,5
-------------------	-------------

Ala majandamise kategooriate osakaal on toodud joonisel 1. Kavaga hõlmatud metsade pindala on kokku 41,5 ha. Nendest metsadest enamuse moodustavad männikud, järgnevad kuusikud ja kaasikud (Joonis 2).

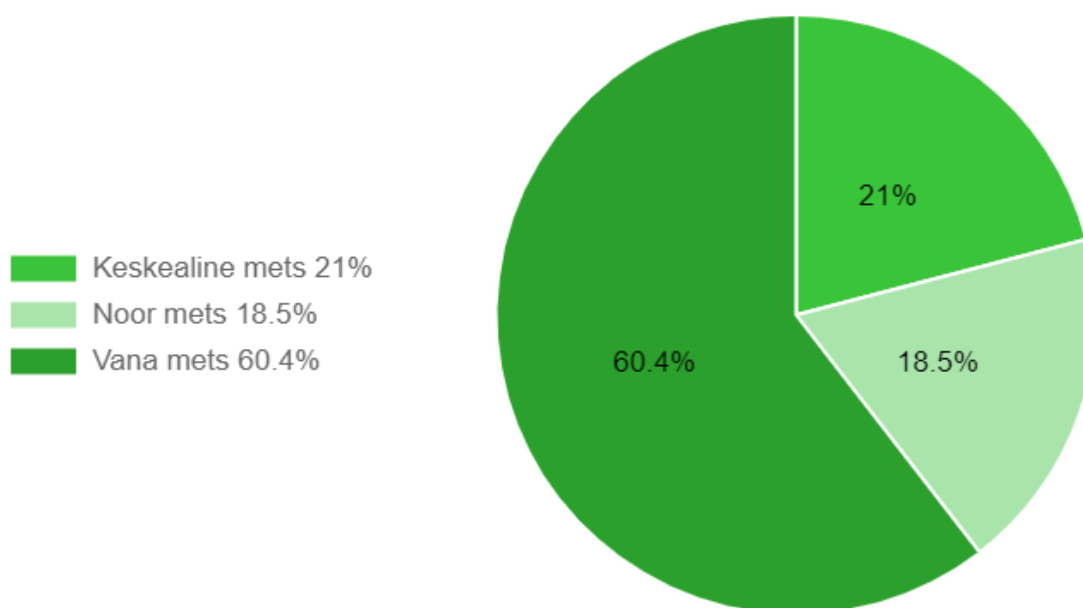
Metsade vanuselisest struktuurist annavad ülevaate joonised 2-5.



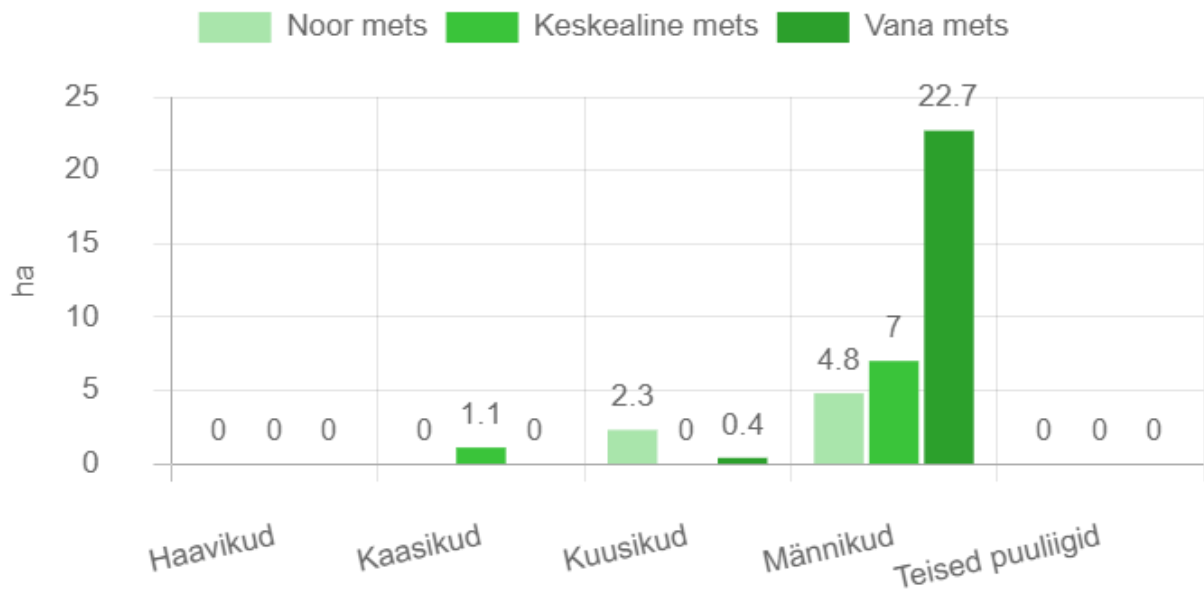
Joonis 1. Ala metsade jagunemine majandamise kategooriatesse (ha) aastal 2021.



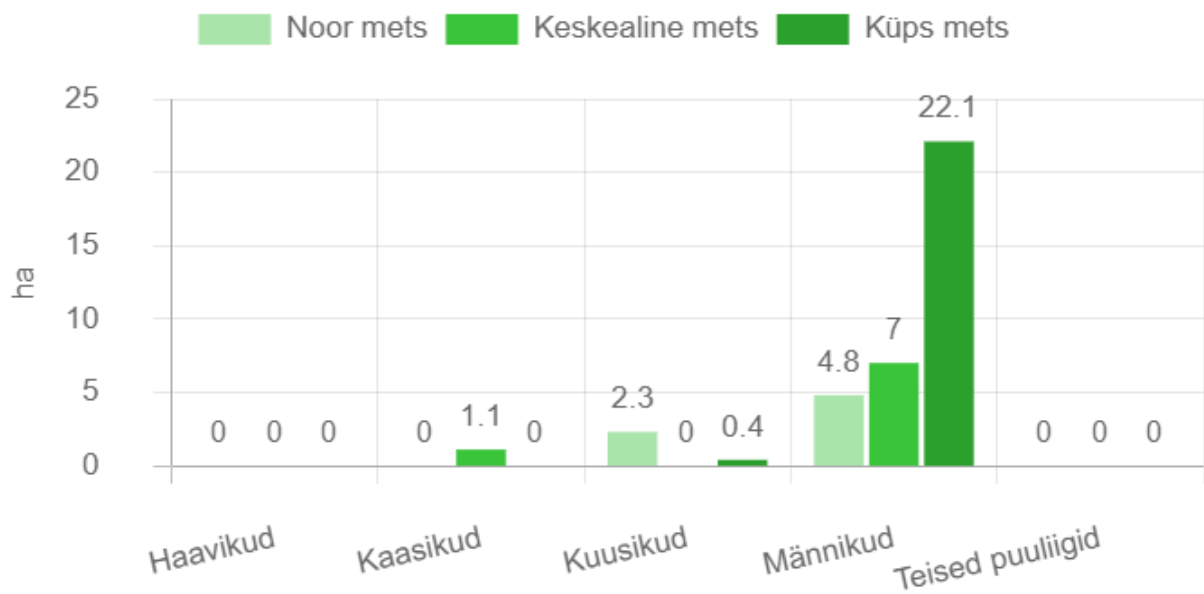
Joonis 2. Ala kõigi metsade jagunemine puuliikide kaupa (%) aastal 2021.



Joonis 3. Ala kõigi metsade vanuseline jaotus (%) aastal 2021.



Joonis 4. Ala kõigi metsade vanuseline jaotus (ha) puuliikide kaupa aastal 2021.



Joonis 5. Ala majandatavate metsade vanuseline jaotus (ha) puuliikide kaupa aastal 2021.