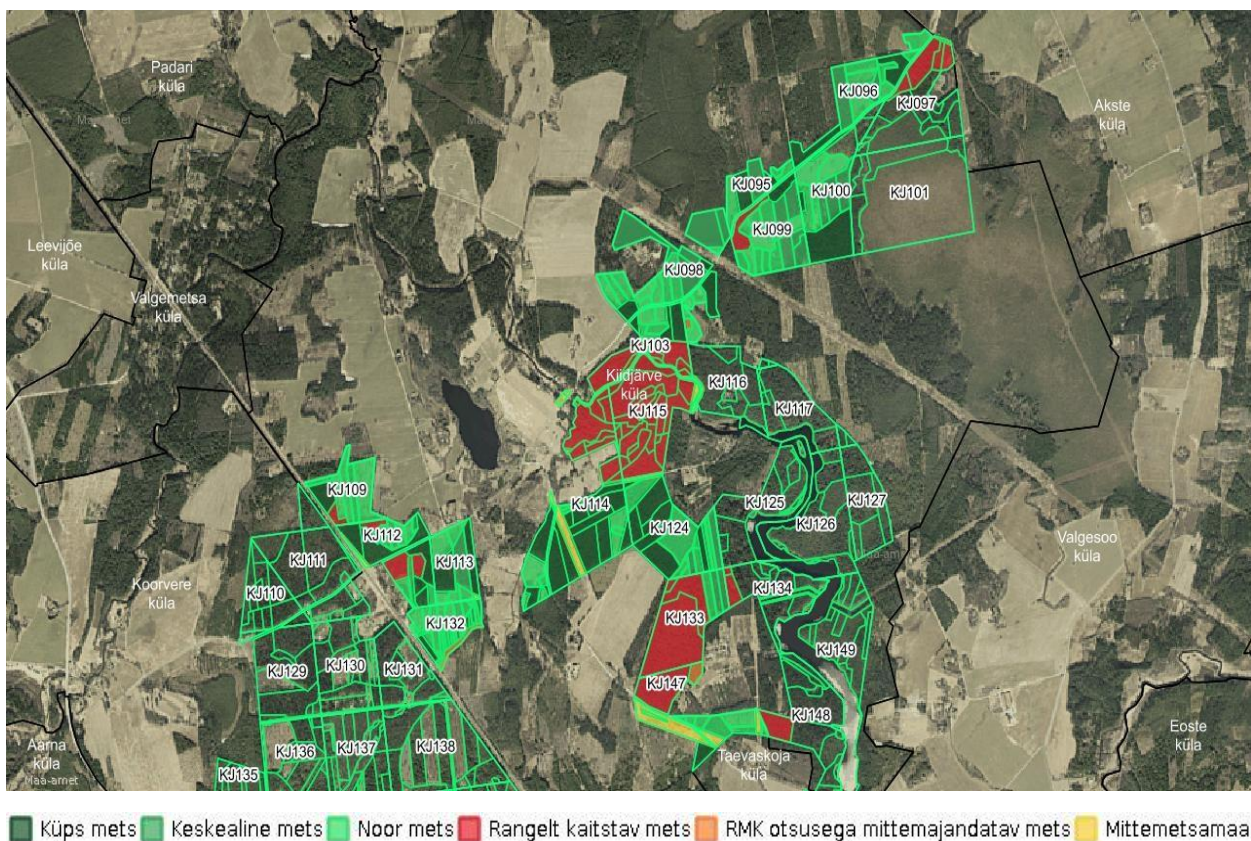


Põlvamaa, Põlva vald
Kiidjärve küla
riigimetsa kirjeldus

Kiidjärve ümbruse riigimetsana kirjeldame ala, mis algab peale Kiidjärve raudteetülesõitu, kulgeb läbi Kassioru, kahel pool maanteed, kuni Valgesoo vaatetornini. Samuti hõlmab kirjeldus Tiku tee äärsed metsasid (Kaart 1).



Kaart 1. Ala metsade jagunemine vanuste ja majandamise kategooriate kaupa.

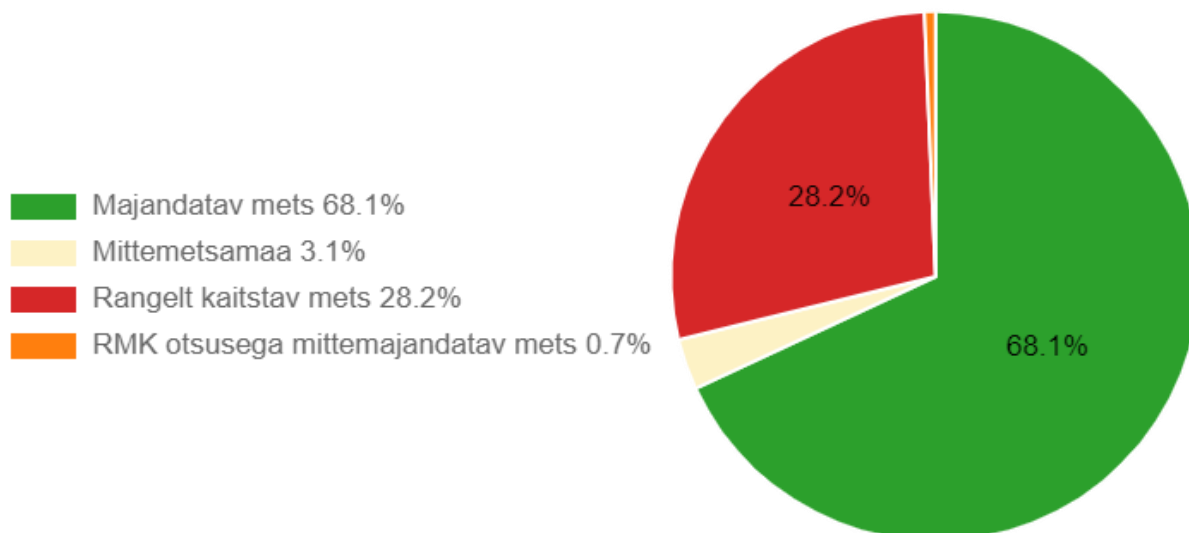
RMK hallatavat metsamaad alal 373,8 ha (Tabel 1). Metsades on 105,3 ha rangelt kaitstavaid vääriselupaikasid (VEP). RMK otsusega on 2,5 ha ojalammisid kaitstavaks koosluseks määratud. Mittemetsamaad metsateede-linnitrassidena on 11,6 ha.

Majandatavat metsa on 254,4 ha, kus metsa kasvatamine ja uuendamine toimub arvestades seadustest ja säästva metsamajandamise sertifikaatidest tulenevate piirangutega. Joonisel 1 on toodud majandamise kategooriate osakaal (%).

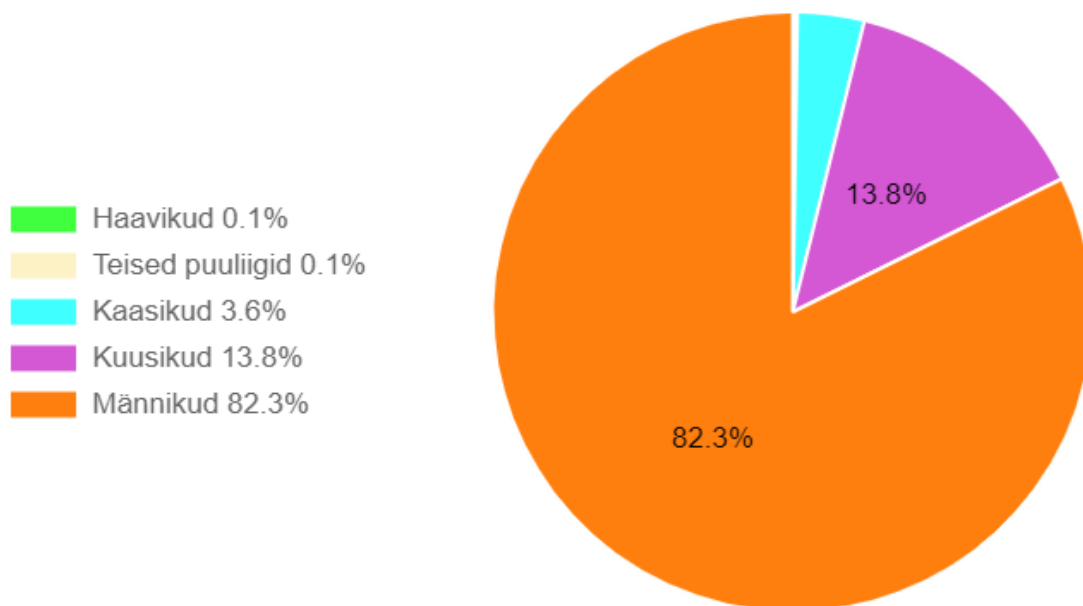
Tabel 1. Riigimetsamaa jagunemine (ha).

Rangelt kaitstav mets / VEP-id	105,3
RMK otsusega mittemajandatav mets / kaitstavad kooslused	2,5
Mittemetsamaa / teed-liinitrassid	11,6
Kokku	119,4
Majandatav mets	254,4
Kõik kokku	373,8

Kavaga hõlmatud metsade pindala on kokku 373,8 ha. Nendest metsadest enamuse moodustavad männikud, järgnevad kuusikud ja kaasikud (Joonis 2).

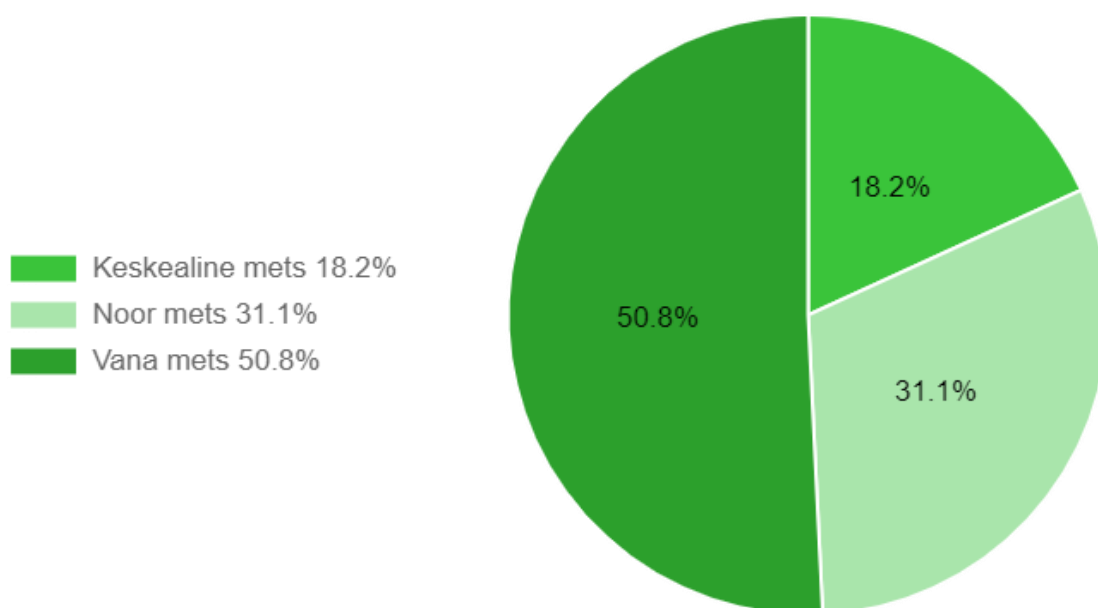


Joonis 1. Metsade jagunemine majandamise kategooriatesse (%).

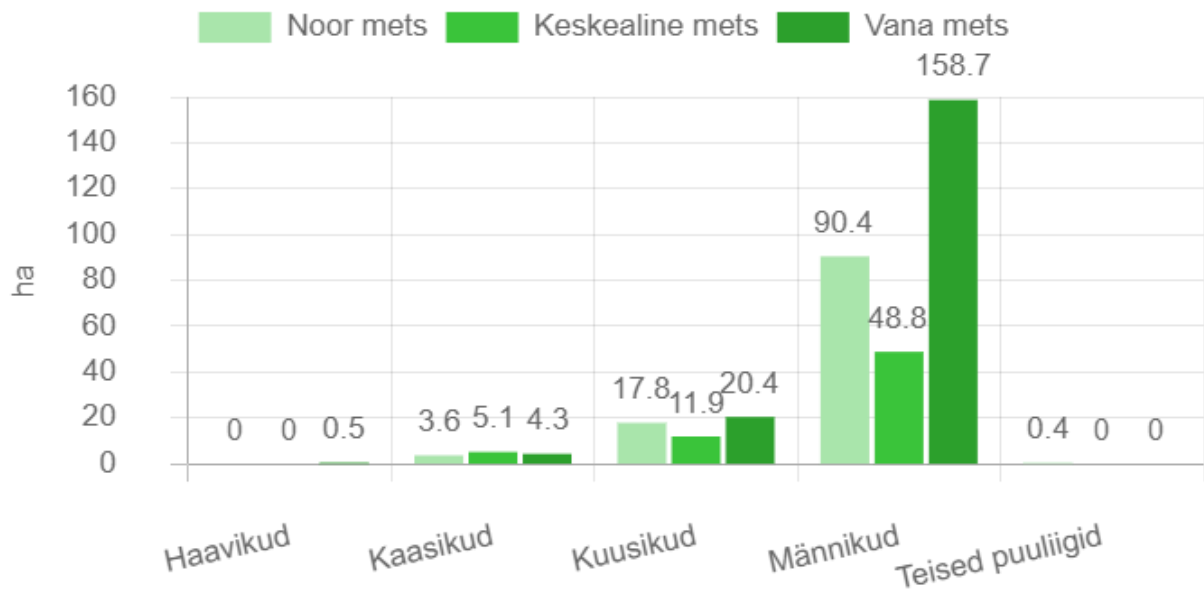


Joonis 2. Ala kõigi metsade jagunemine puuliikide kaupa (%) aastal 2021.

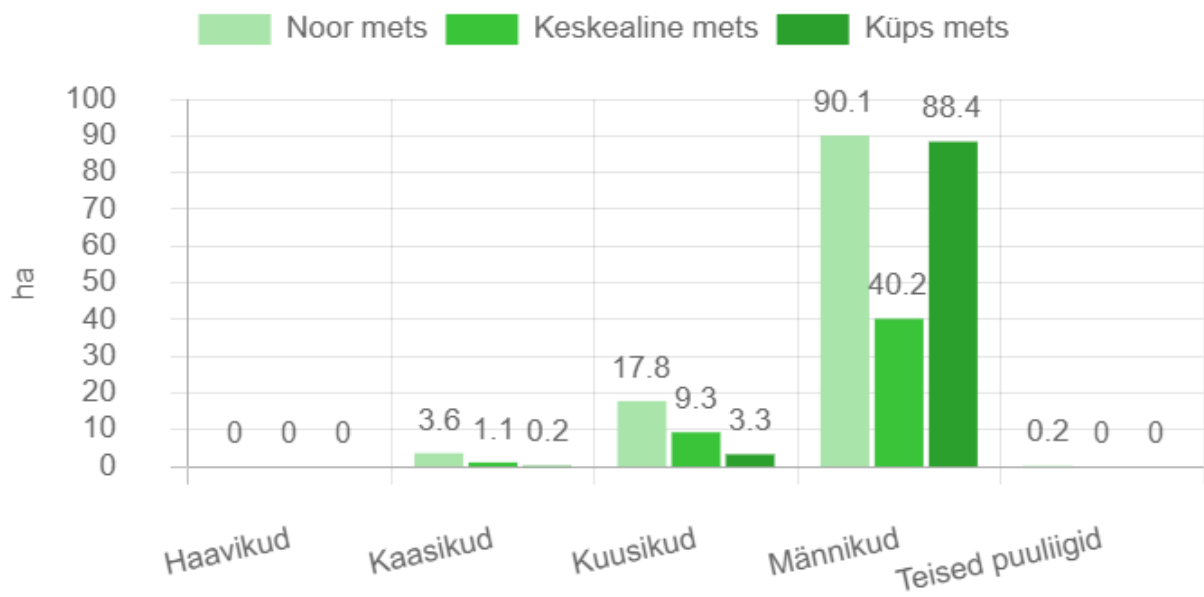
Joonised 3-5 iseloomustavad metsade vanuselist jagunemist puuliikide kaupa.



Joonis 3. Ala kõigi metsade vanuseline jaotus (%) aastal 2021.



Joonis 4. Ala kõigi metsade vanuseline jaotus (ha) puuliikide kaupa aastal 2021.



Joonis 5. Ala majandatavate metsade vanuseline jaotus (ha) puuliikide kaupa aastal 2021.