

**Põlvamaa, Põlva vald / Kanepi vald**

**Postitee Liiva-Intsupalu**

**riigimetsa majandamise kava aastateks 2021-2030**

Koostaja: Tiit Timberg

september- oktoober 2021

# Sisukord

<u>I Ülevaade metsa majandamise kavaga hõlmatud riigimetsadest</u>	4
<u>II Üldised põhimõtted riigimetsade majandamisel</u>	10
<u>III Metsade majandamise kava aastateks 2021–2030</u>	11
<u>IV Mõisted</u>	15

## **Hea lugeja!**

Mets on Eesti rikkus. Meile kõigile on oluline, et meie metsad oleksid elujõulised, erinevas vanuses, mitmekesised ja terved. Selline seisund saavutatakse metsa kasvatades, kasutades, uuendades ja kaitstes. Nõnda tagame, et igal järgmisel põlvkonnal on samaväärselt meiega noort metsa, keskealist metsa ja raieküpsset metsa ning võimalus kasutada nende metsadega kaasnevaid hüvesid. Erinevas vanuses mets on vajalik ka ökoloogilise mitmekesisuse tagamiseks, sest eri liigid vajavad erinevaid tingimusi ja elupaiku.

Enamus Eesti metsadest on poollooduslikud ehk inimene on need kunagi istutanud ning loodus teisi puuliike omalt poolt lisanud. Elujõulise metsa saamiseks järgnevad istutamisele metsakasvatustööd. Kui mets saab raieküpseks, siis puit raiutakse ja asemele kasvatatakse uus mets.

Metsa kasvatamise võtted on erinevad ja need olenevad kohapealsetest looduslikest tingimustest. Eesti tingimustes on kõige tulemuslikum uuendada metsa lageraiega, millega luuakse taimede kasvuks soodsad valgustingimused. Looduslikult on lageraiele sarnaseid tingimusi varem loonud põlengud ja tormid, mida täna aga esineb harvem ja väiksemal pindalal kui sada aastat tagasi.

Kavandame ajaloolise Postitee Liiva-Intsupalu lõigul riigimetsa majandamist järgnevas kümnendiks. Oleme aastate jooksul kaardistanud pärandkultuuriobjektid ja vääriselupaigad (Kaart 1). Selleks, et säilitada Postitee Liiva-Intsupalu metsade püsimine, väärtuste kaitse ja mitmekülgne kasutus ka tulevikus, oleme kokku pannud Postitee Liiva-Intsupalu riigimetsa majandamise kava aastateks 2021–2030.

# I Ülevaade metsa majandamise kavaga hõlmatud riigimetsadest

RMK hallatavat metsamaad on alal 25.8 ha (Tabel 1). Vääriselupaigana (VEP) on looduskaitse rangeimas vööndis 1.9 ha. RMK on oma otsusega arvanud majandamisest välja ja kaitseb kooslusena 0.4 ha eraldist, millel paiknevad püramüüri väärtused ja Postitee info- ja mänguala (Kaart 1, 2).

Majandatavad metsad, kus metsa kasvatamine ja uuendamine toimub arvestades seadustest ja säästva metsamajandamise sertifikaatidest tulenevate piirangutega, on 23.4 ha.

**Tabel 1.** Riigimetsamaa jagunemine (ha).

Rangelt kaitstav mets / VEP	1.9
RMK otsusega mittemajandatav mets / püramüüri kooslus	0.4
Mittemetsamaa	0.1
<b>Kokku</b>	<b>2.4</b>
Majandatav mets	23.4
<b>Kõik kokku</b>	<b>25.8</b>



**Kaart 1.** Postitee (Vooreküla-Puskaru maantee) algus Liival, pärandkultuuri väärtused ja vääriselupaik.

Pärandkultuuri väärtused: kunagise Liiva kõrtsi ase, ristipuud (2), kunagise hirve kuju asukoht.

Lisaks sellele paikneb KJ002-12 Postitee mänguplats ja oleme selle eraldise määranud pärandkultuuri koosluseks (kaardil *kooslus*).

KJ002-13 on inventeeritud-määratud vääriselupaigaks (VEP) vanade kuusikute-kuuse segametsade kategoorias.

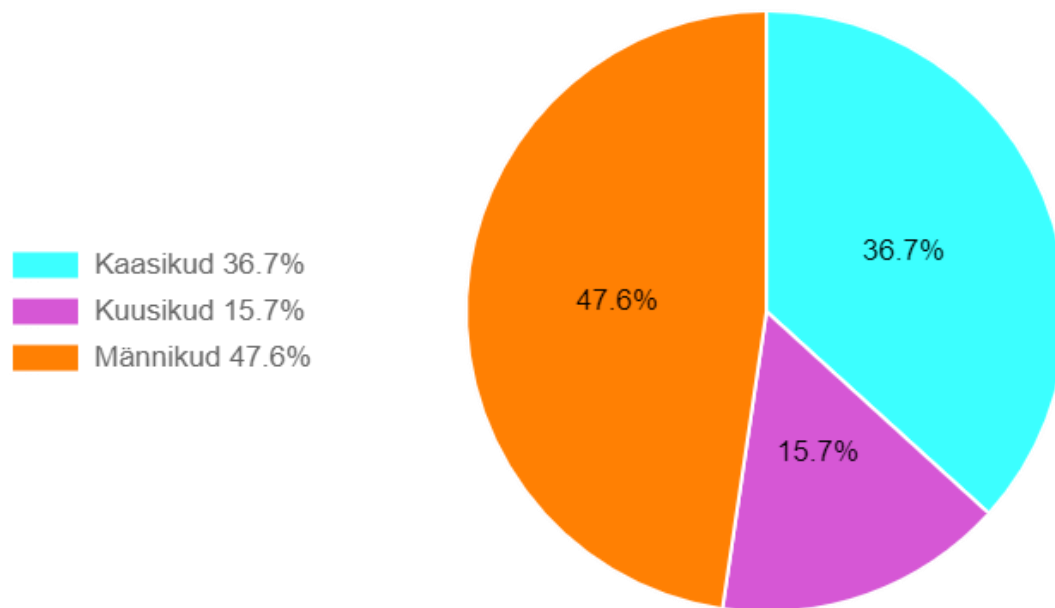
Kavaga hõlmatud metsade pindala on kokku 25.8 ha. Nendest metsadest enamuse moodustavad männikud, järgnevad kaasikud. Kuusikud on esindatud vähemal määral (Joonis 2).

Metsa vanuselisest jaotusest, 2021.aasta seisuga, annavad ülevaate joonised 3-5.

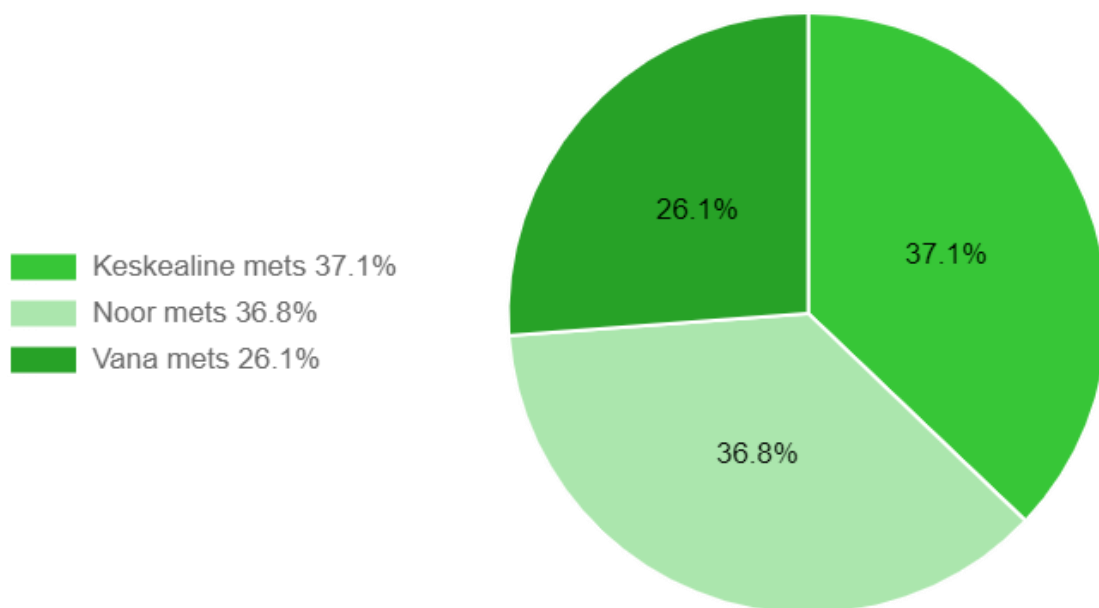


■ Küps mets 
 ■ Keskealine mets 
 ■ Noor mets 
 ■ Rangelt kaitstav mets 
 ■ RMK otsusega mitterajandatav mets 
 ■ Mitterajandatav mets

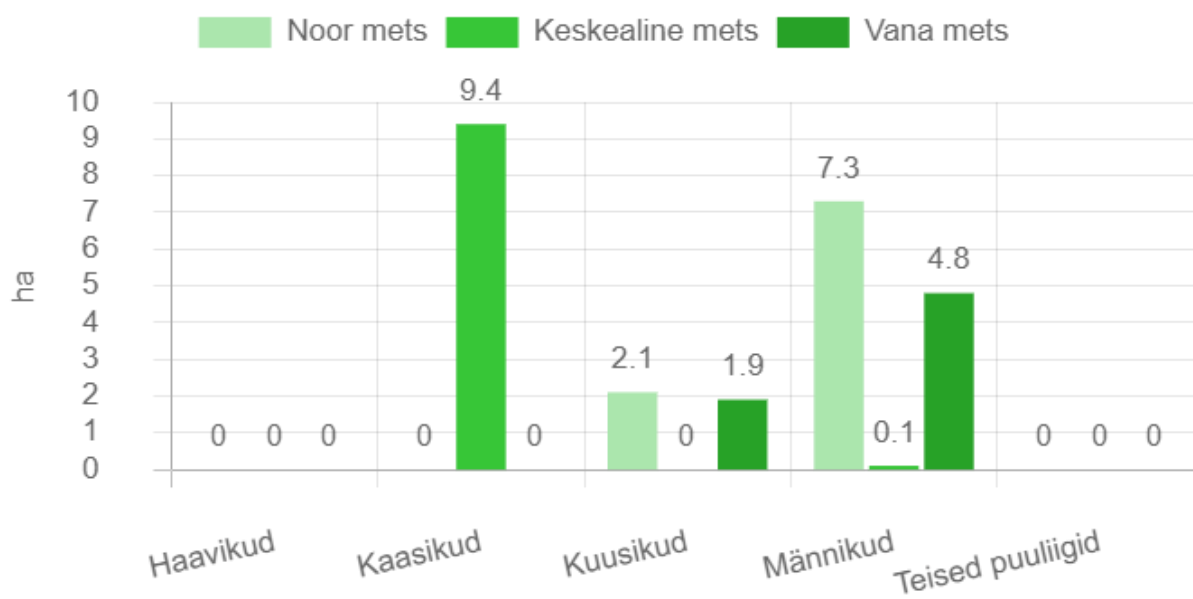
**Kaart 2.** Ala metsade jagunemine vanuste ja majandamise kategooriate kaupa 2021. aastal



**Joonis 2.** Ala kõigi metsade jagunemine puuliikide kaupa (%) 2021.aastal.

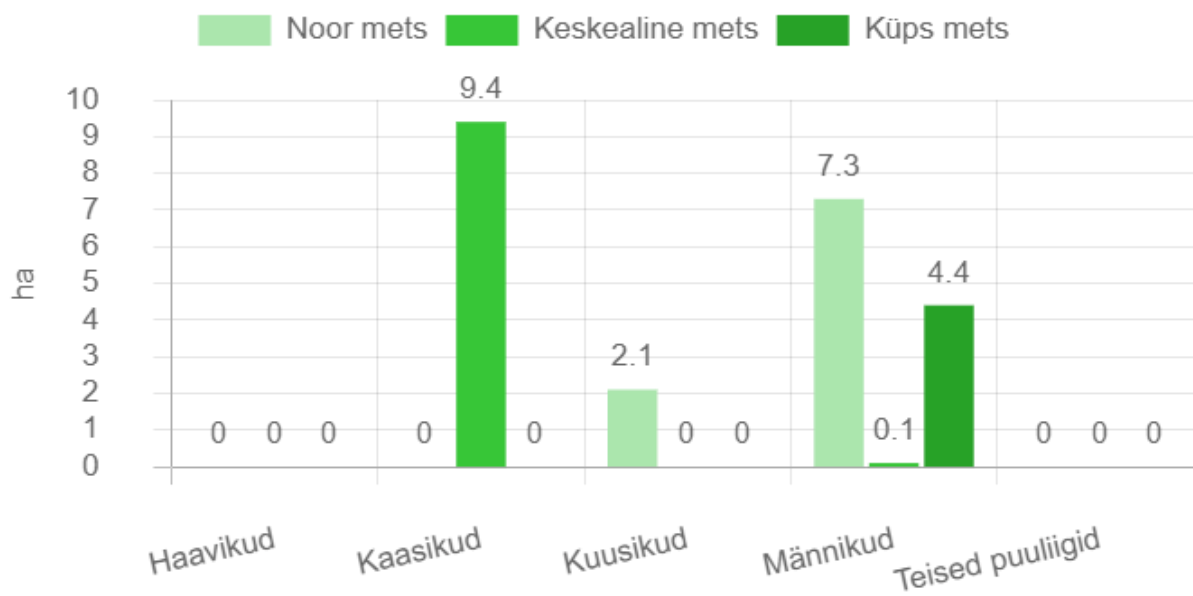


**Joonis 3.** Ala kõigi metsade vanuseline jaotus (%) 2021.aastal.



**Joonis 4.** Ala kõigi metsade vanuseline jaotus (ha) puuliikide kaupa 2021.aastal.





**Joonis 5.** Ala majandatavate metsade vanuseline jaotus (ha) puuliikide kaupa 2021.aastal.

## II Üldised põhimõtted riigimetsade majandamisel

Metsi majandatakse viisil, et oleks tagatud metsade uuenemine ja mitmekülgne kasutus ka tulevikus. Tuleviku metsahoiu mõttes planeerime metsade uuendamist sihiga tagada puistute ühtlasem jagunemine vanusegruppidesse.

Metsade majandamist tutvustatakse kogukonnale täiendavalt infokoosolekutel, mis toimuvad raietele eelneval poolaastal.

- Uus mets pannakse lankidel kasvama hiljemalt kahe aasta jooksul pärast raiet.
- Kõige enne raiutakse metsad, mis on vanemad või mille tervislik seisund on halb.
- Raided planeeritakse selliselt, et raiutaks võimalikult harva.
- Raielangid püütakse sobitada maastikku. Raiete puhul püütakse mitte tükeldada väljakujunenud metsamassiive ning välditakse suurte avatud vaadete tekkimist.
- Lageraie lankidega ei ületata väljakujunenud metsaradasid ja teid.
- Lageraie puhul jälgitakse selle kõrvale jääva ala olukorda. Uuel langil ei alustata lageraiega enne, kui kõrvaloleval raiesmikul on mets uuenenud.
- Teede ja radade ääres jäetakse lageraie langile tavapärasest rohkem säilikpuid (20–70 tk/ha) või säilikpuude suuremaid gruppe.
- Noortes ja keskealistes metsades tehakse hooldusraiet vastavalt metsade vajadustele.
- Eriolukordade – tormi- ja muude oluliste metsakahjustuste – tõttu tekkivatest töödest teavitab RMK kogukonda eraldi ning need võivad tuua kavandatud töödesse muudatusi.

### III Metsade majandamise kava aastateks 2021–2030

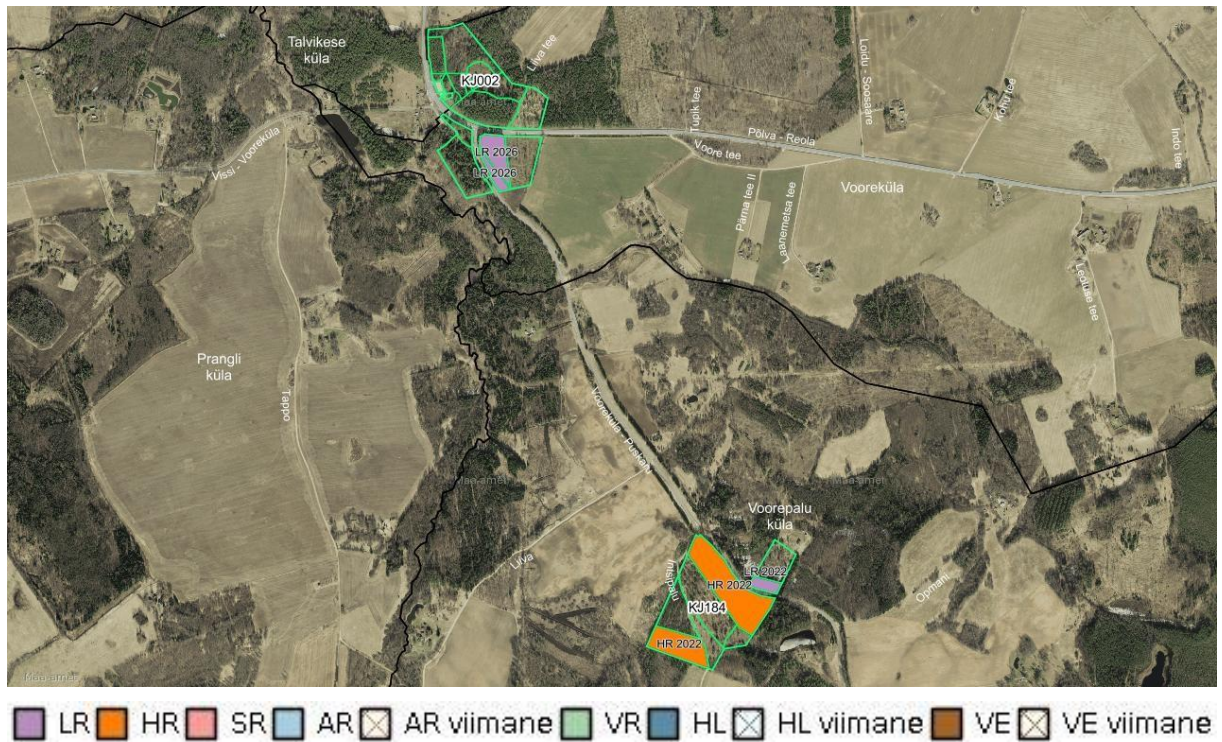
Selleks, et tasakaalustada puistute vanuselist jaotust ja tagada piirkonna metsade püsimine, tuleb siinseid metsi järk-järgult uuendada. RMK uuendab metsi põhimõttel, et alal saaks kasvama raiutud metsaga vähemalt samaväärne mets ja kohtades, kus see on võimalik, kasutatakse selleks turberaiet.

Arvestades kasvukohtade viljakust (jänsekapsa-pohla), kavandame järgneva kümnendi jooksul kahte väikesepinnalist lageraiet (Tabel 2) männikutesse, millest üks Liival ja teine Intsupalus. Kavandame need raiet tavapärasest oluliselt suurema säilikpuude arvuga ja säilikpuud (männid) jääksid Liival ribana Postitee ja Reola-Põlva maantee serva. Lageraie alad uuendame männi istutamisega.

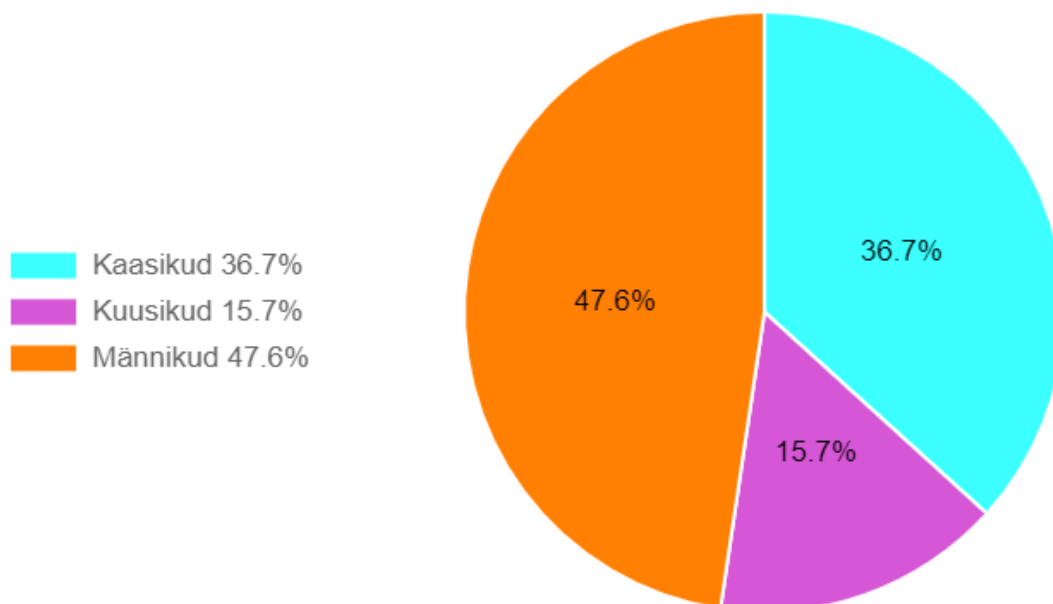
2022.aastaks kavandame harvendusraiet Liival: kaasik KJ184-1-5.3 ha.

**Tabel 2.** Raiete pindala (ha).

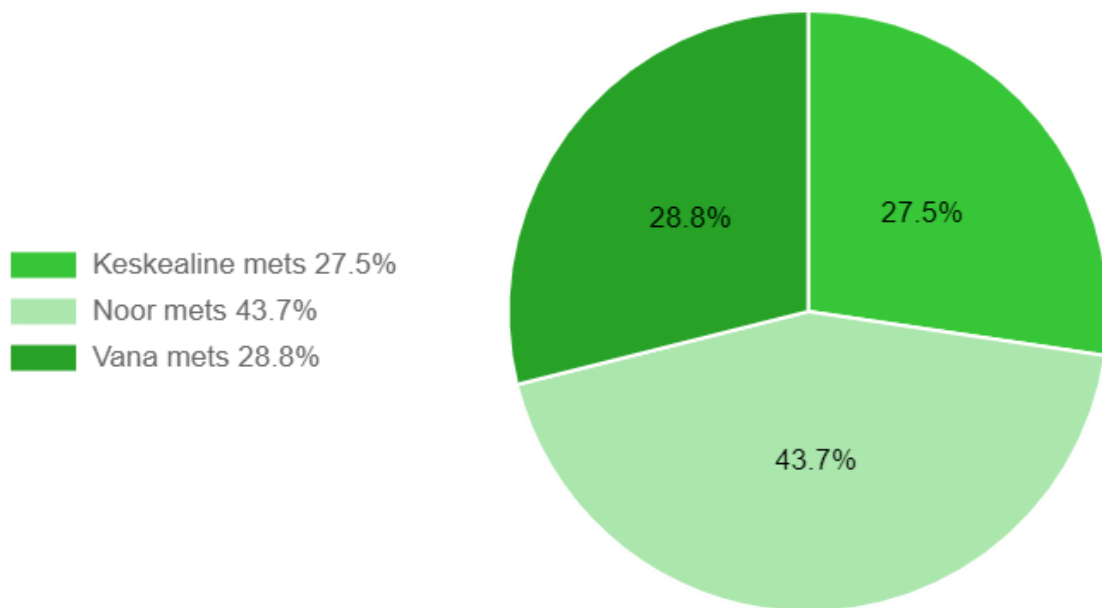
Aasta	Lageraie	Harvendusraie
2022	0.40	5.30
2026	1.40	0
<b>Kokku</b>	<b>1.80</b>	<b>5.30</b>



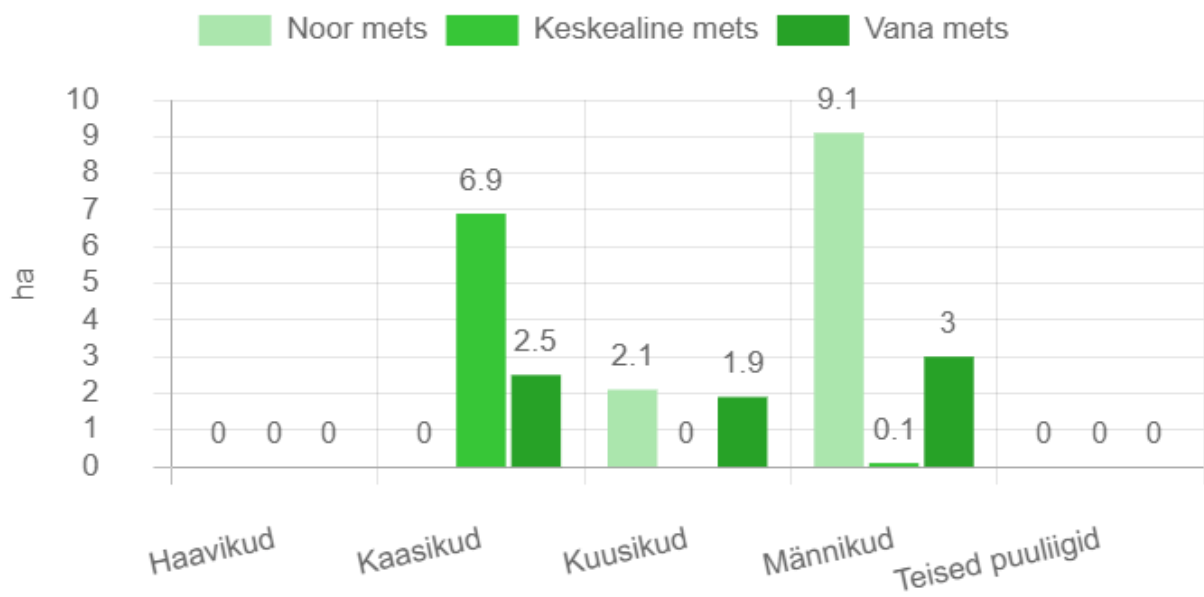
**Kaart 2.** Alal planeeritud raied kava kehtivuse perioodil.



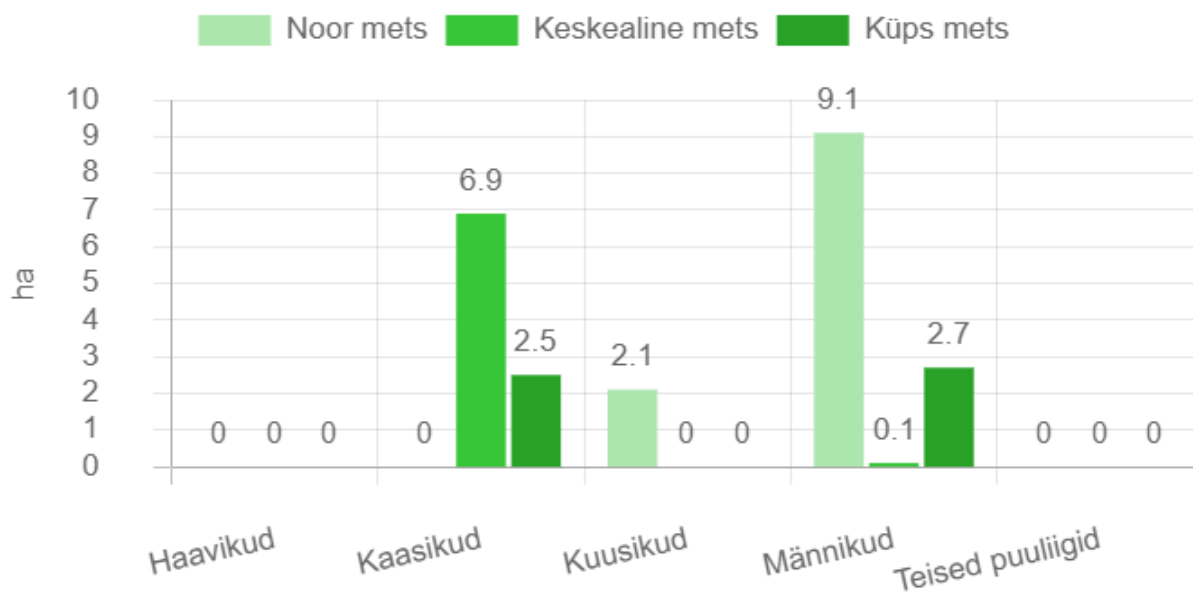
**Joonis 6.** Ala kõigi metsade jagunemine puuliikide kaupa (%) aastal 2030.



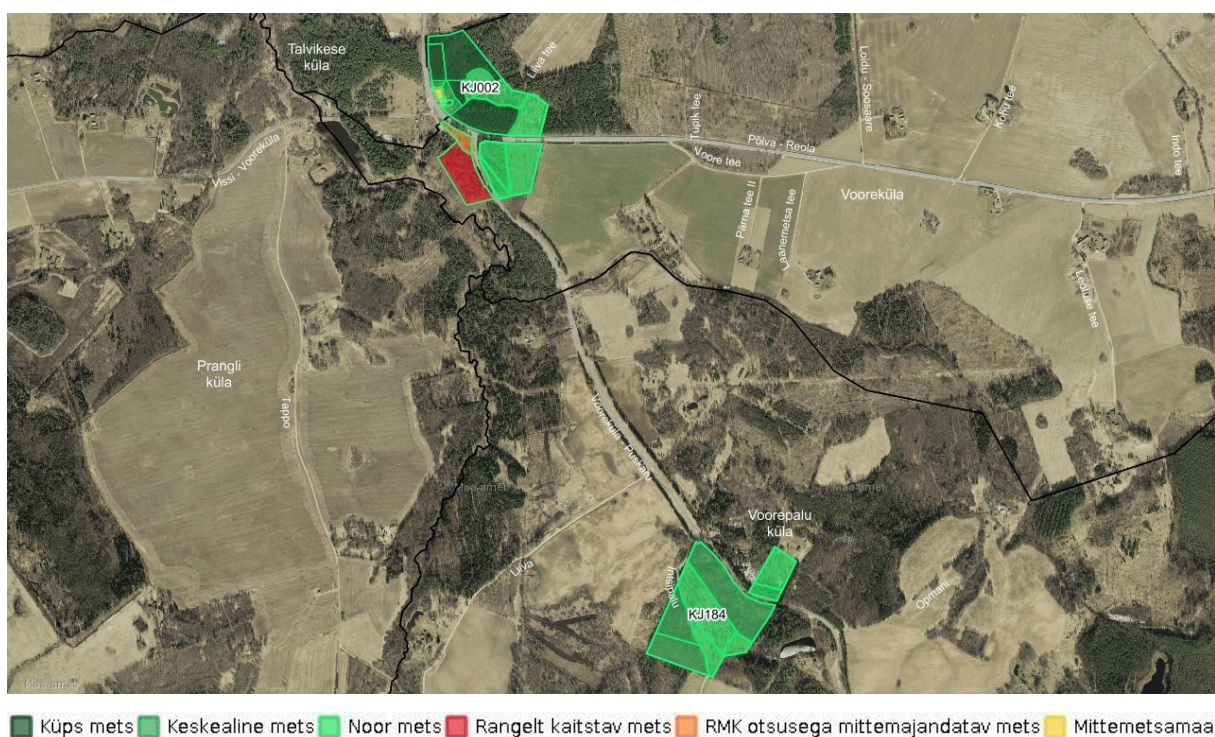
**Joonis 7.** Ala kõigi metsade vanuseline jaotus aastal 2030 (%).



**Joonis 8.** Ala kõigi metsade vanuseline jaotus (%) 2030.aastal.



**Joonis 9.** Ala majandatavate metsade vanuseline jaotus (ha) puuliikide kaupa aastal 2030.aastal



**Kaart 3.** Ala metsade jagunemine vanuste ja majandamise kategooriate kaupa aastal 2030.aastal.

## IV Mõisted

**Uuendusraiet** tehakse puidu saamiseks ja uue metsa kasvatamiseks. RMK soovib säilitada meie metsade liigirikkust ja kasvatada erineva puuliigi puustuid seal, kus nad kasvavad kõige paremini.

Uuendusraie liigid on lageraie, turberaie ja valikraie.

- **Lageraie** korral raiutakse langilt ühe aasta jooksul kõik puud, välja arvatud säilikpuud, mis toetavad elurikkust ja ka looduslikku uuenemist kohapealse seemnega.
- **Turberaie** korral raiutakse mets hajali paiknevate üksikpuude või häiludena pikema aja jooksul.
- **Valikraiet** tehakse erandjuhtudel, kui seda toetavad looduslikud tingimused ja metsa on võimalik kasvatada ja kasutada püsimeetsana. Mets raiutakse üksikute puude ja väikeste häiludena.

**Hooldusraiet** kasutatakse elujõulise metsa kasvatamiseks.

Hooldusraie liigid on valgustusraie, harvendusraie ja sanitaarraie.

- Nooremates metsades tehakse **valgustusraiet**, mille käigus raiutakse kõik tulevaste suurde metsa mittesobivad puud ja tehakse kasvuruumi eelistatud peapuuliigile.
- Vanemates metsades tehakse **harvendusraiet**, mille käigus tõstetakse metsa väärtust tiheduse reguleerimise teel. Harvendusraiega raiutakse enamusepuuliigi kasvu segavad puud.
- Metsa halvenenud tervisliku seisundi parandamiseks tehakse **sanitaarraiet**.