

Põlvamaa, Põlva vald/Kanepi vald

**Postitee Liiva-Intsupalu**  
riigimetsa kirjeldus

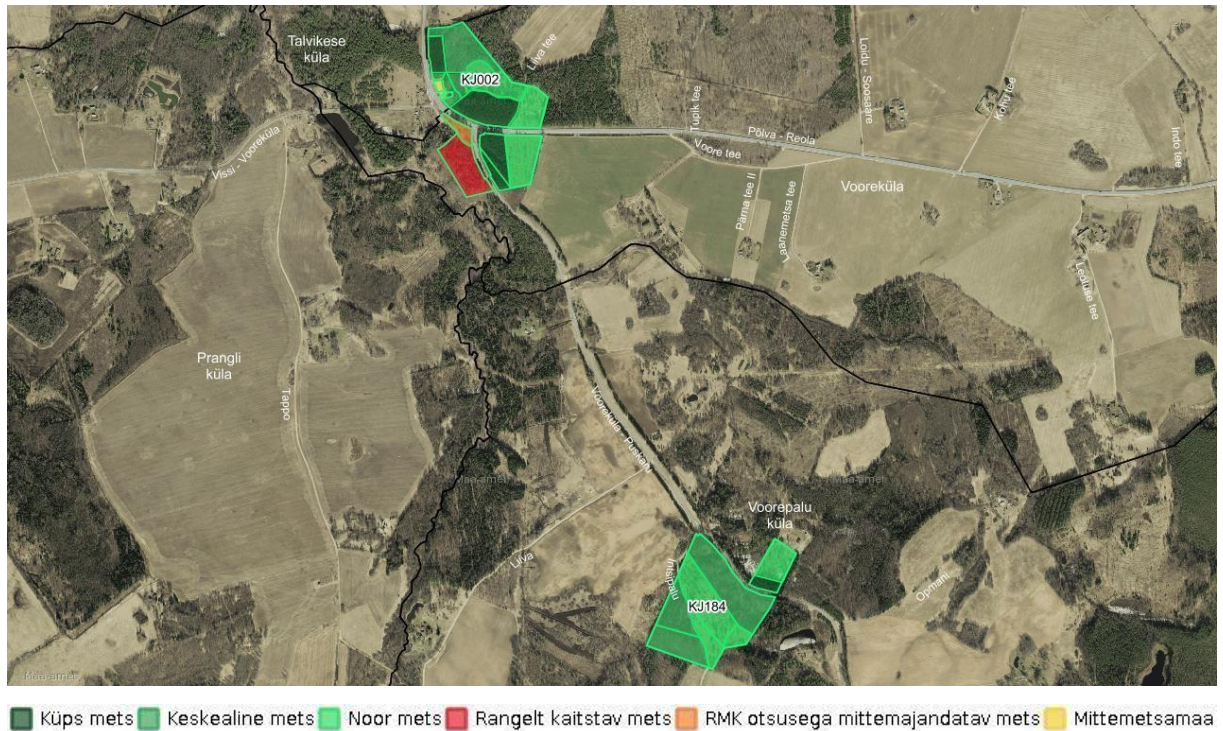
**Koostaja: Tiit Timberg**

**8. juuli 2021**

# Ülevaade Postitee Liiva-Intsupalu riigimetsadest

Postitee Liiva-Intsupalu ümbruses asub RMK hallatavat metsamaad 25.8 ha (Tabel 1, Kaart 1).

Rangelt kaitstav mets on Liival asuv vääriselupaik (VEP) 1.9 ha. Samas kõrval on Postitee alguse peatuspaik-mänguväljak, metsaosa pindala 0.4 ha. Selle metsaosa on RMK oma otsusega arvanud majandamisest välja. Liiva parkla, 0.1 ha asub mittemetsamaal.



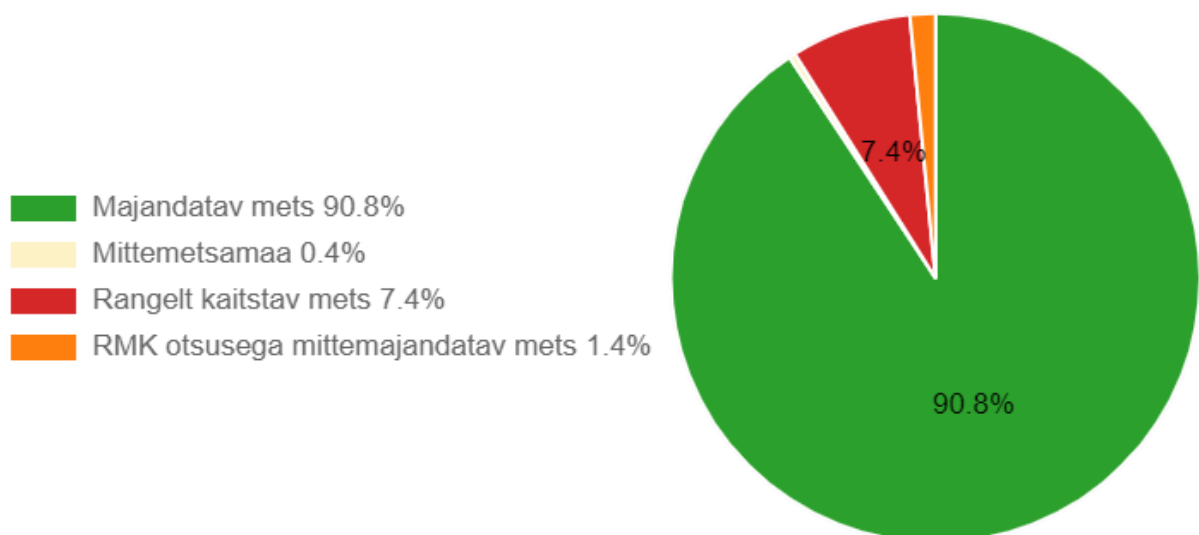
**Kaart 1.** Metsade paiknemine, jagunemine vanuste ja majandamise kategooriate lõikes.

Majandatavat metsa on 23.4 ha, kus metsa kasvatamine ja uuendamine toimub arvestades seadustest ja säästva metsamajandamise sertifikaatidest tulenevate piirangutega.

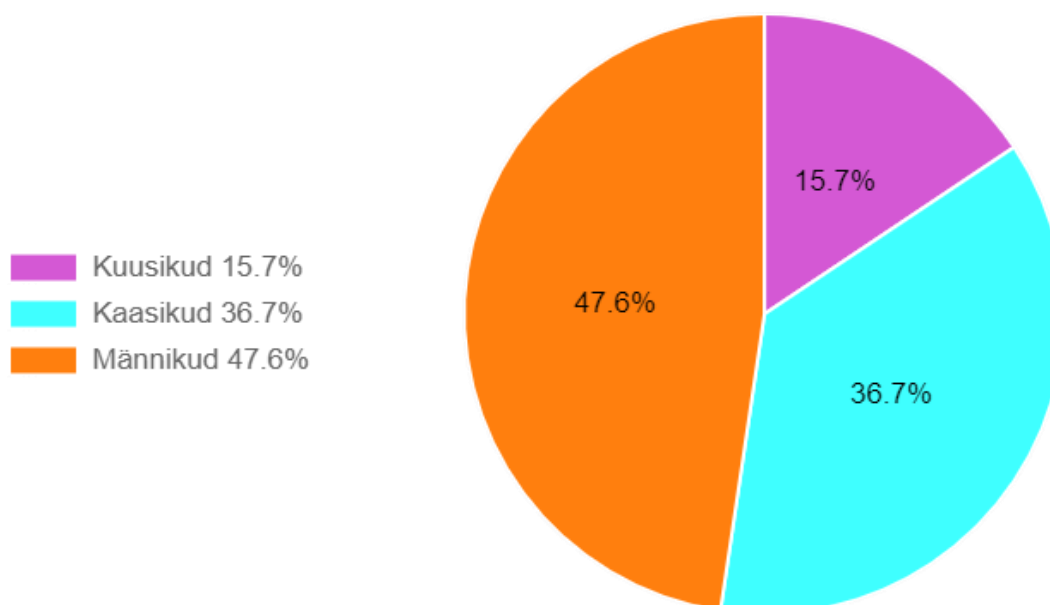
**Tabel 1.** Riigimetsamaa jagunemine (ha) majandamiskategooriate järgi

Rangelt kaitstav mets / VEP Liival	1.9
RMK otsusega mitte majandatav mets / Postitee alguse mänguväljak	0.4
Mittemetsamaa / parkla Liival	0.1
<b>Kokku</b>	<b>2.4</b>
Majandatav mets	23.4
<b>Kõik kokku</b>	<b>25.8</b>

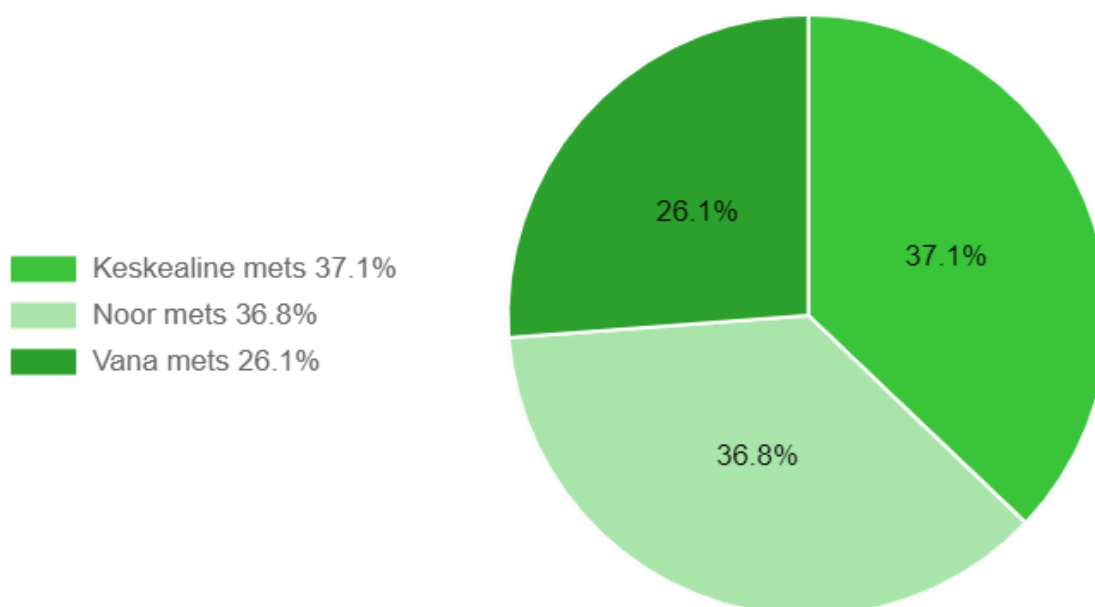
Metsade pindala on kokku 25.8 ha. Nendest metsadest enamiku moodustavad männikud, järgnevad kaasikud. Kuusikud on esindatud vähesel määral (Joonis 2).



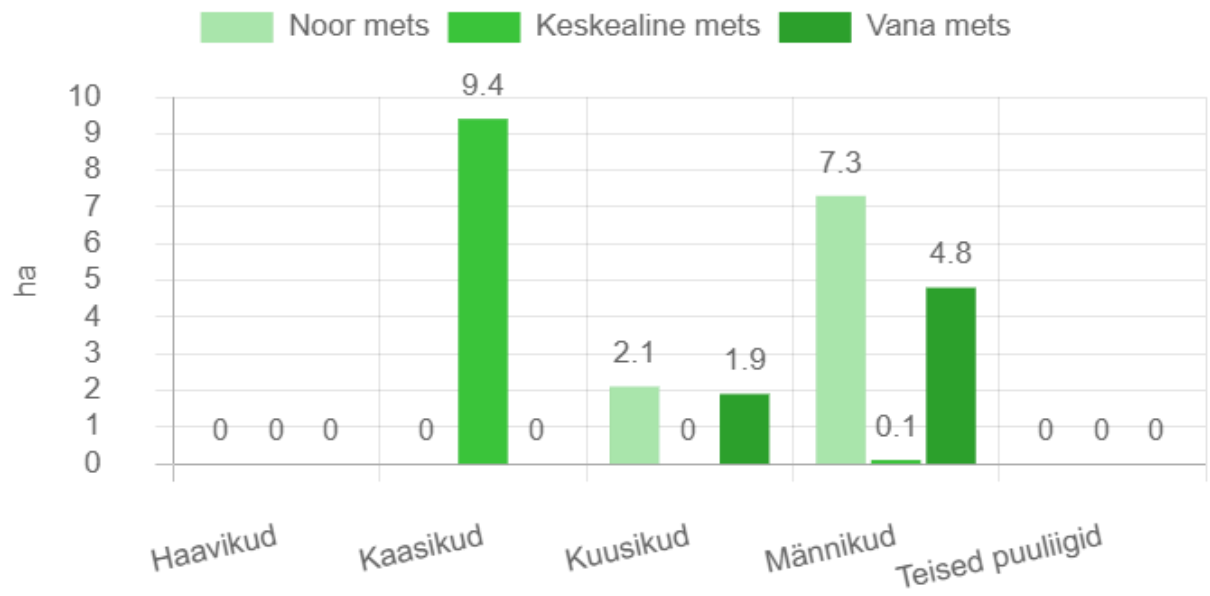
**Joonis 1.** Ala metsade jagunemine majandamise kategooriatesse (ha).



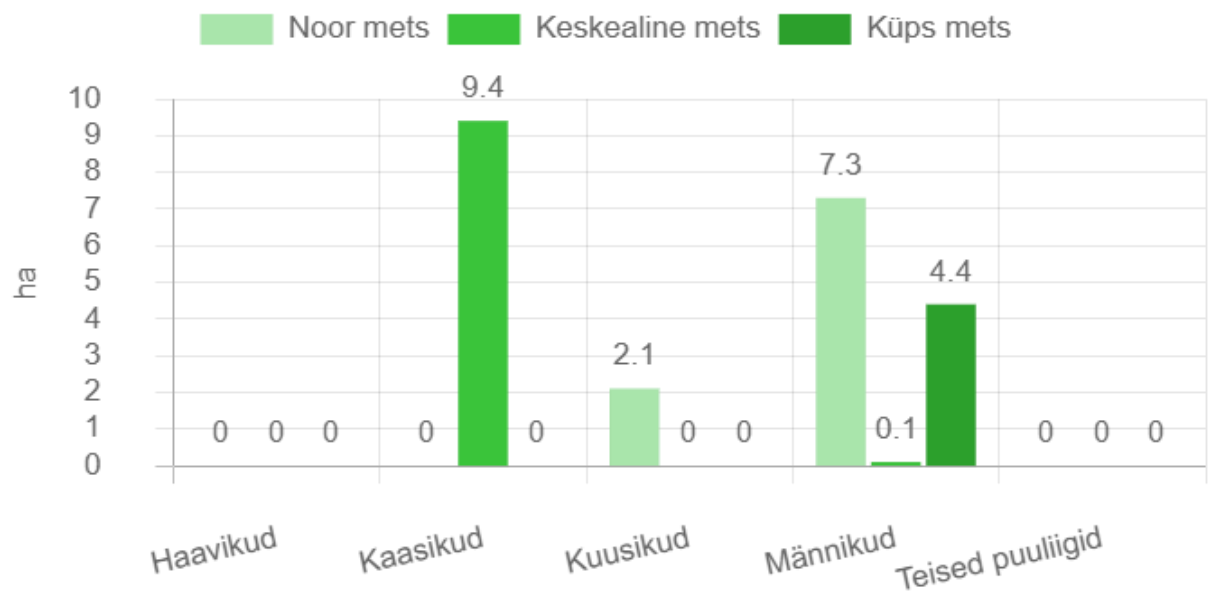
**Joonis 2.** Ala kõigi metsade jagunemine puuliikide kaupa (%).



**Joonis 3.** Ala kõigi metsade vanuseline jaotus (%).



**Joonis 4.** Ala kõigi metsade vanuseline jaotus (ha) puuliikide kaupa.



**Joonis 5.** Ala majandatavate metsade vanuseline jaotus (ha) puuliikide kaupa.