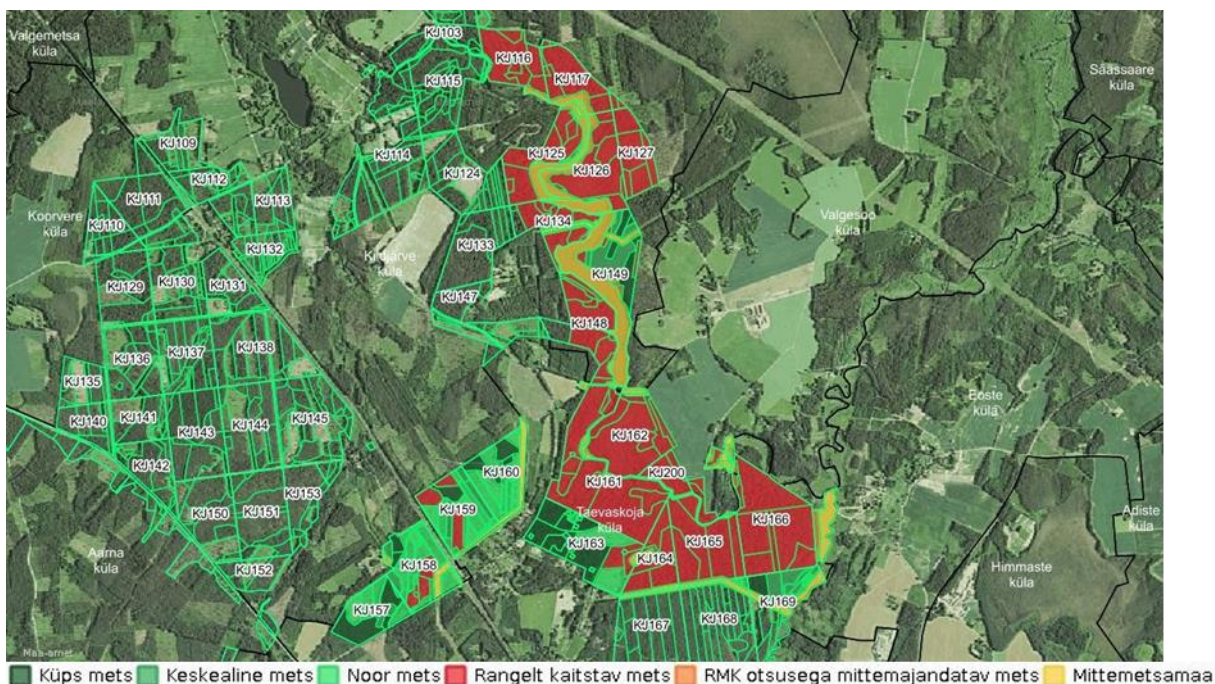


Põlvamaa, Põlva vald
Taevaskoja
riigimetsa kirjeldus

Koostaja: Tiit Timberg
16. august 2022

Ülevaade Taevaskoja riigimetsadest



Kaart 1. Ala metsade jagunemine vanuste ja majandamise kategooriate kaupa

Taevaskoja kõrgendatud avaliku huviga (KAH) alana käsitleme ca 577 ha, mis kaartil 1 kujutatud metsakvartalitena, metsa vanuselisest jaotusest (noor, keskealine, küps mets) või metsa kaitsekategooriatest lähtudes. Sellistes piirides on ala kantud Maa-ameti kaardiserverisse, kõrgendatud avaliku huviga (KAH) alade kaardikihile: <https://xgis.maaamet.ee/xgis2/page/app/rmk>

RMK hallatava **576.6 ha** jagunemisest majandamise- ja kaitsekategooriatesse annab tabel 1. Sellest **352 ha asub looduskaitse rangeimas vööndis** - need on sihtkaitsevööndid, vääriselupaigad ja liigikaitse püsielupaigad, **kus mitte mingit metsa majandamist ei toimu**. RMK on oma otsusega arvanud majandamisest välja 4.1 ha kooslusi. Mitterajandatavad on alal 79.5 ha.

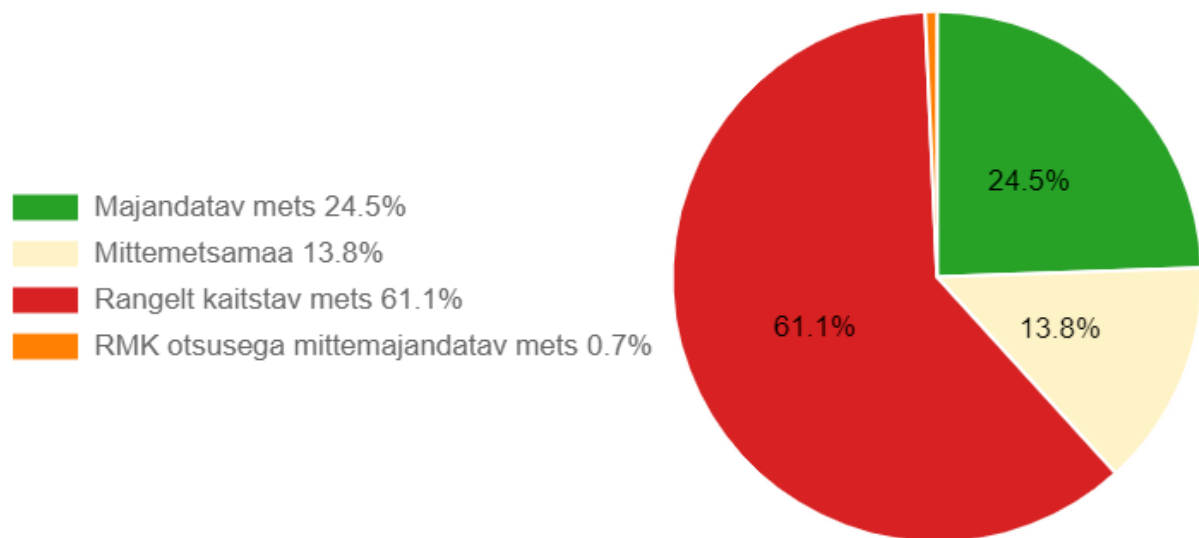
Majandatavad metsa on 141 ha, kus metsa kasvatamine ja uuendamine toimub arvestades seadustest ja säästva metsamajandamise sertifikaatidest tulenevate piirangutega.

Metsa majandamise kava esmaste läbirääkimiste ja kava koostamise protsessis peame keskenduma Taevaskoja küla vahetus läheduses paiknevatele metsakvartalitele KJ157, KJ158, KJ159, KJ160, KJ163 (vt paiknemist kaart 1).

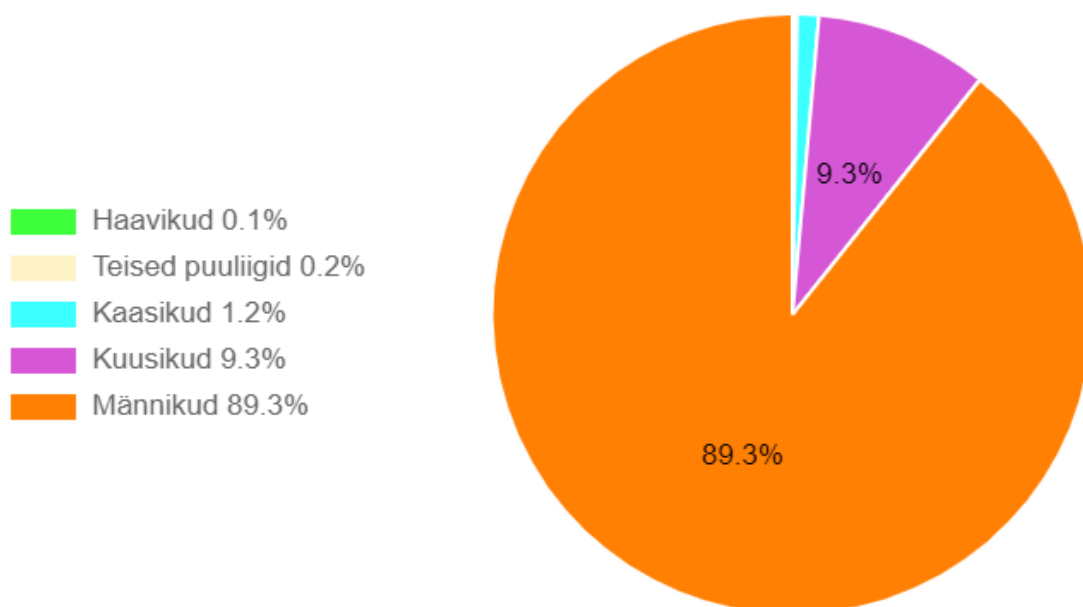
Tabel 1. Riigimetsamaa jagunemine (ha).

| | |
|-----------------------------------|--------------|
| Rangelt kaitstav mets | 352 |
| RMK otsusega mittemajandatav mets | 4.1 |
| Mittemetsamaa | 79.5 |
| Kokku | 435.6 |
| Majandatav mets | 141 |
| Kõik kokku | 576.6 |

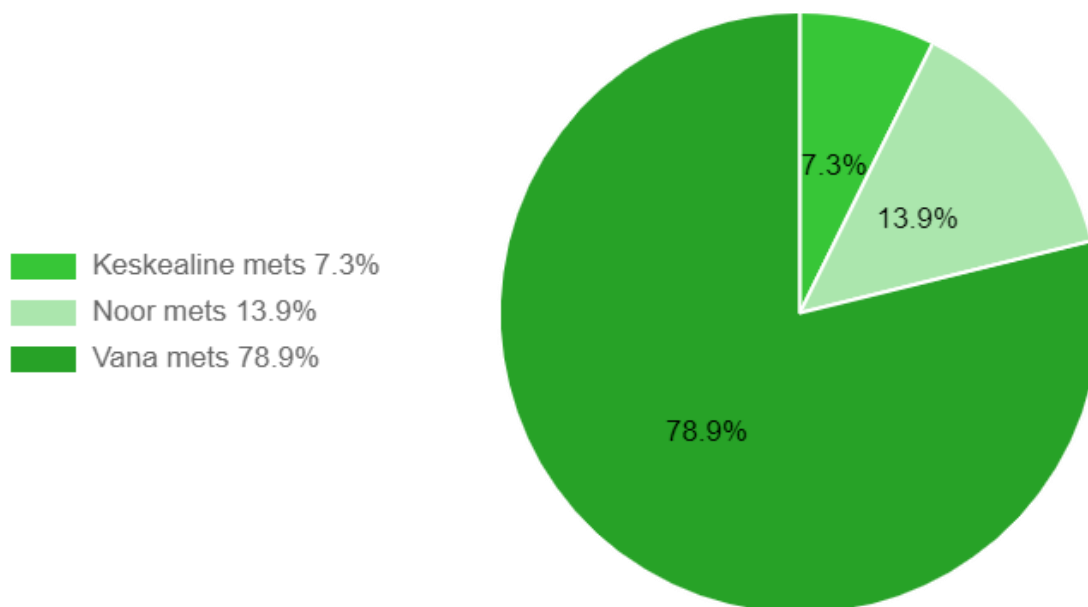
Kavaga hõlmatud metsade pindala on kokku 576.6 ha. Nendest metsadest enamuse moodustavad männikud, järgnevad kuusikud. Ülejäänud puuliigid haavikud, teised puuliigid, kaasikud on esindatud vähesel määral (Joonis 2).



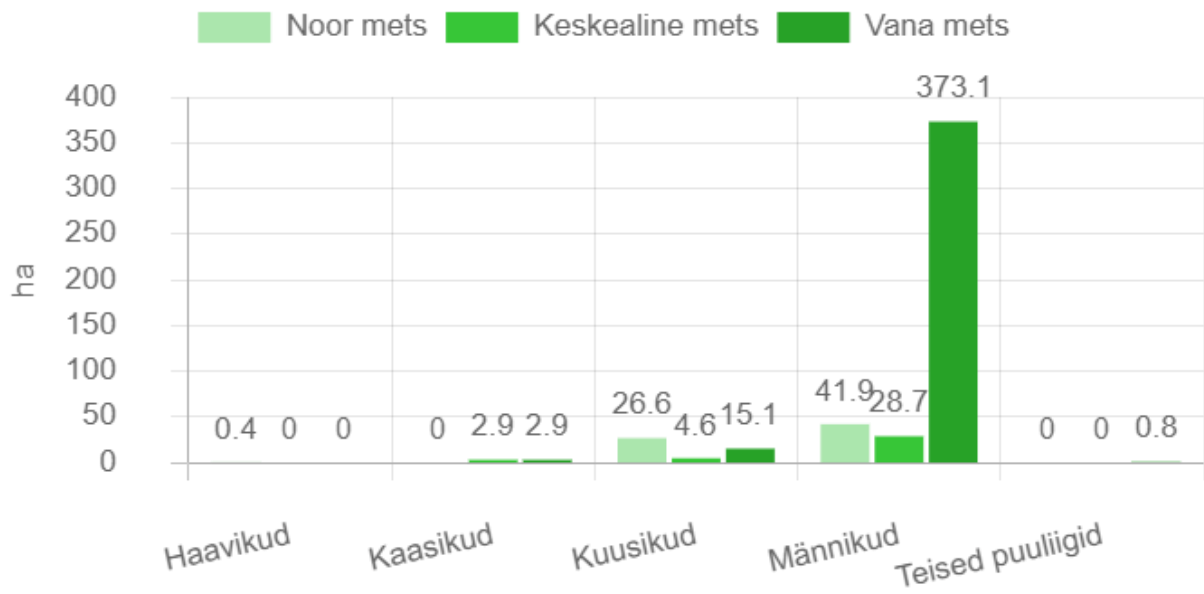
Joonis 1. Ala metsade jagunemine majandamise kategooriatesse.



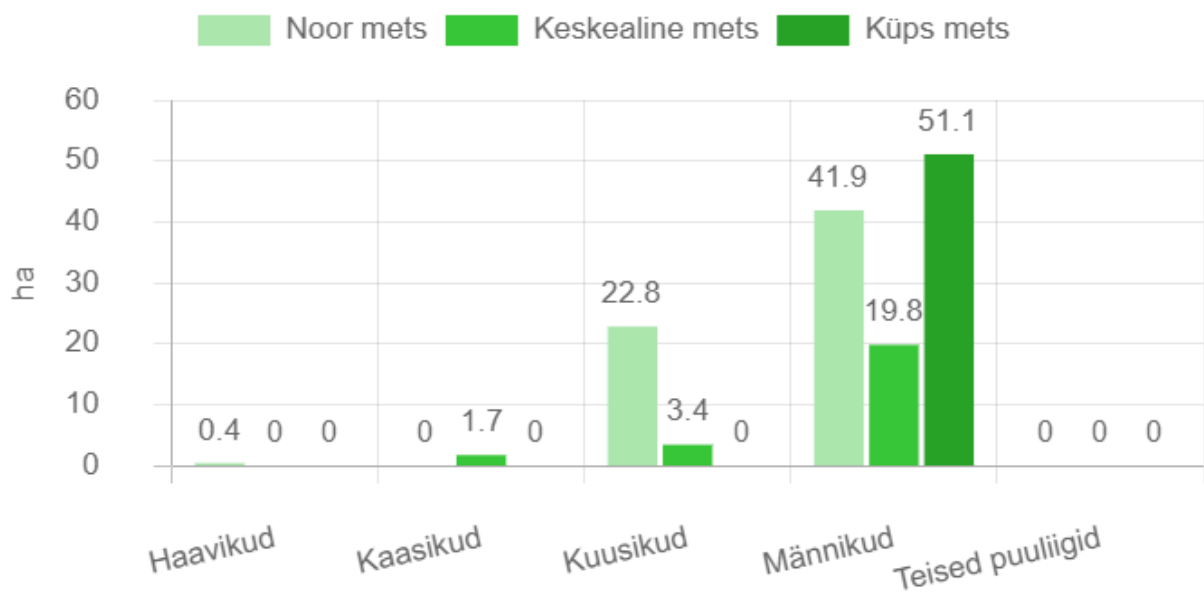
Joonis 2. Ala kõigi metsade jagunemine puuliikide kaupa (%).



Joonis 3. Ala kõigi metsade vanuseline jaotus protsentides.



Joonis 4. Ala kõigi metsade vanuseline jaotus hektarites puuliikide kaupa



Joonis 5. Ala majandatavate metsade vanuseline jaotus hektarites puuliikide kaupa.

