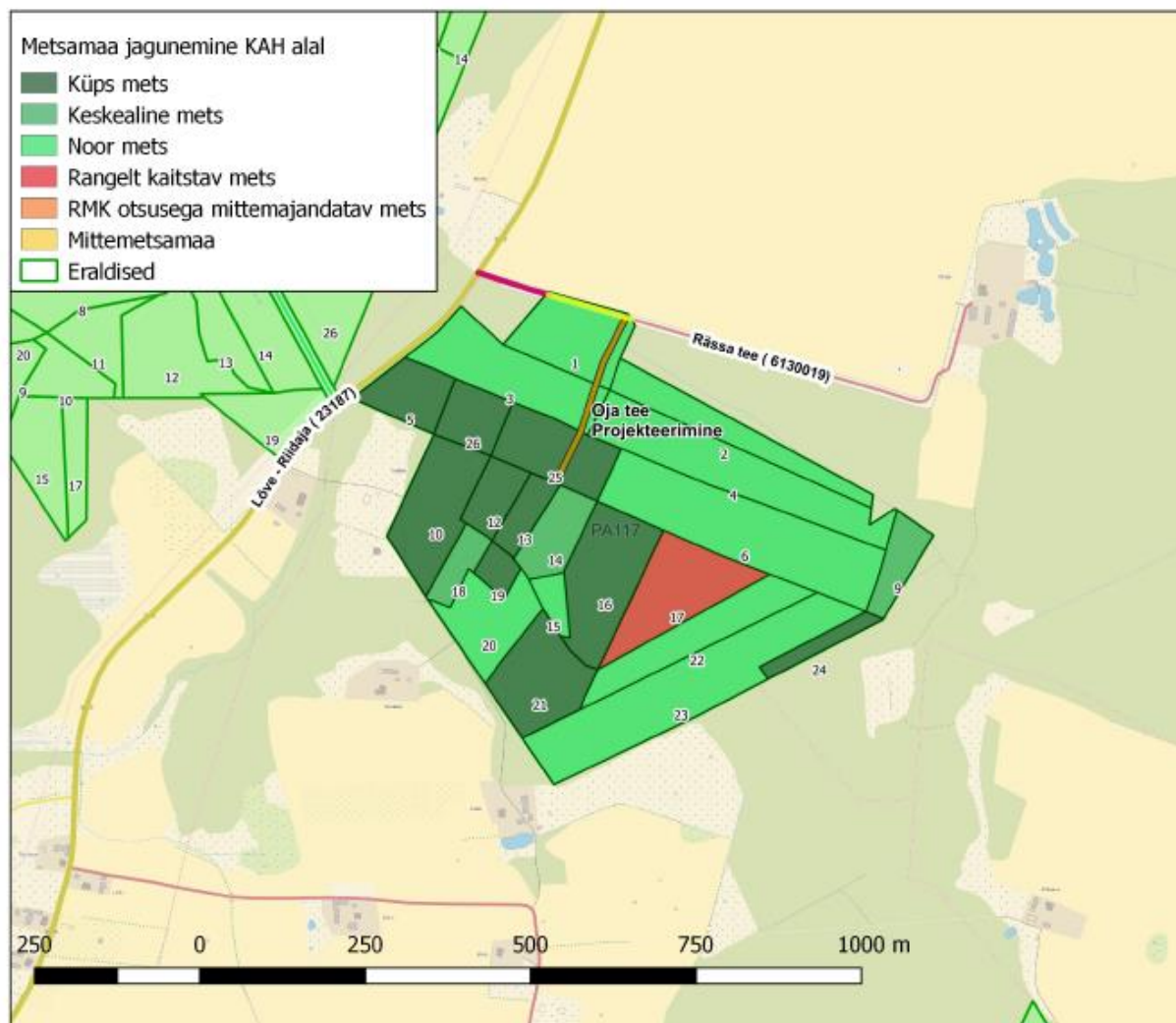


Valgamaa, Tõrva vald

Pori küla

riigimetsa kirjeldus



Kaart 1. Ala metsade jagunemine vanuste ja majandamise kategooriate kaupa

Pori puhke- ja kaitseväärtusega riigimetsadest asub Pori küla ja Riidaja küla vahelisel riigimetsamaal. Riigimetsaga sellel ala piirneb mitmeid elamuid, kellede huvidega võimalusel arvestame. Pori puhke- ja kaitseväärtusega riigimetsadest on RMK hallatavat metsamaad 34,5 ha (Tabel 1). Sellest 5,8% asub looduskaitse rangeimas vööndis, kus mitte mingit metsa majandamist ei toimu. Metsatööde korraldamisel arvestame võimalusel maa kasutajate huvidega.

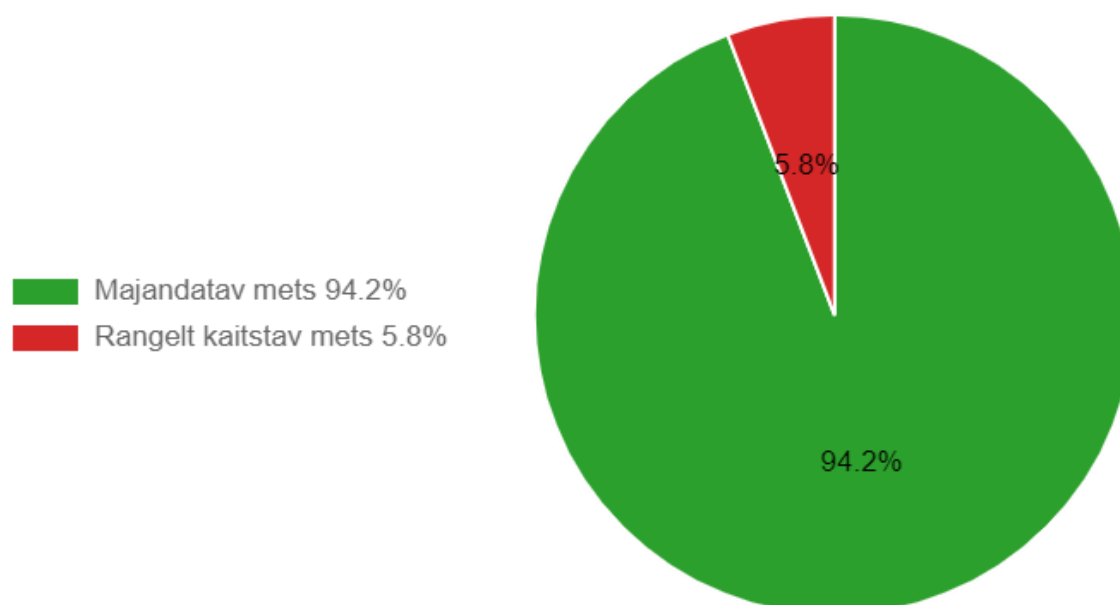
94,2% on majandatavad metsad, kus metsa kasvatamine ja uuendamine toimub arvestades seadustest ja säästva metsamajandamise sertifikaatidest tulenevate piirangutega.

Plaanime metsatööde läbiviimiseks osaliselt korrastada Räsä tee ja ehitada uue Oja tee.

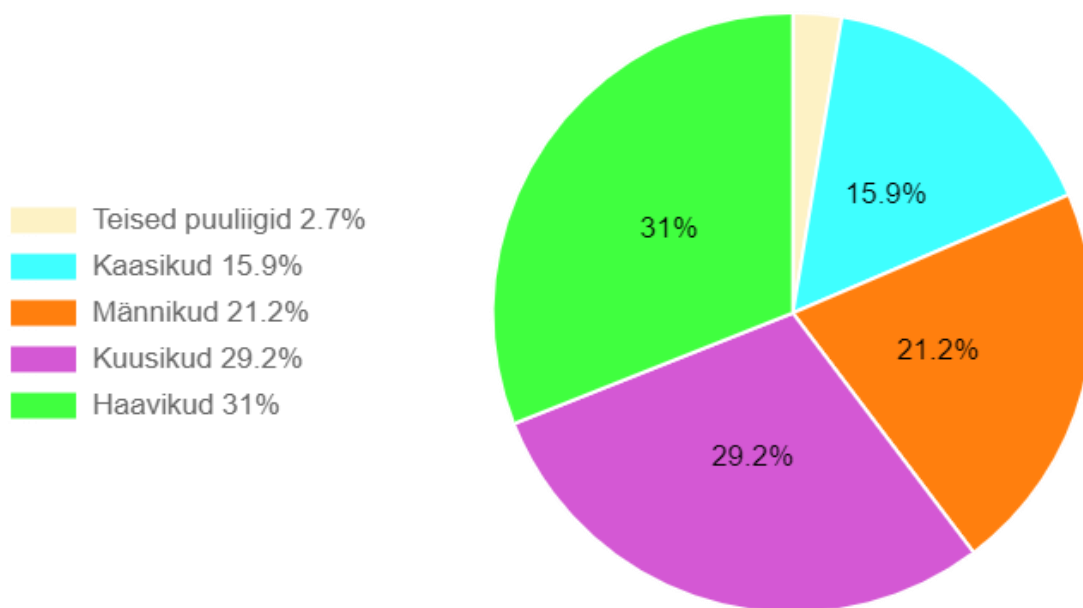
Tabel 1. Riigimetsamaa jagunemine hektarites (ha) majandamiskategooriate järgi.

Rangelt kaitstav mets	2
Kokku	2,0
Majandatav mets	32,5
Kõik kokku	34,5

Pori puhke- ja kaitseväärtusega riigimetsadest enamuse moodustavad haavikud, järgnevad kuusikud, kaasikud ja männikud. Ülejäänud teised puuliigid on esindatud vähesel määral (Joonis 2).



Joonis 1. Ala metsade jagunemine majandamise kategooriatesse (ha).



Joonis 2. Ala kõigi metsade jagunemine puuliikide kaupa (%).

Üle kolmandiku ehk 37,5% (12,9 ha) Pori puhke- ja kaitseväärtusega riigimetsadest on raieküpsed.

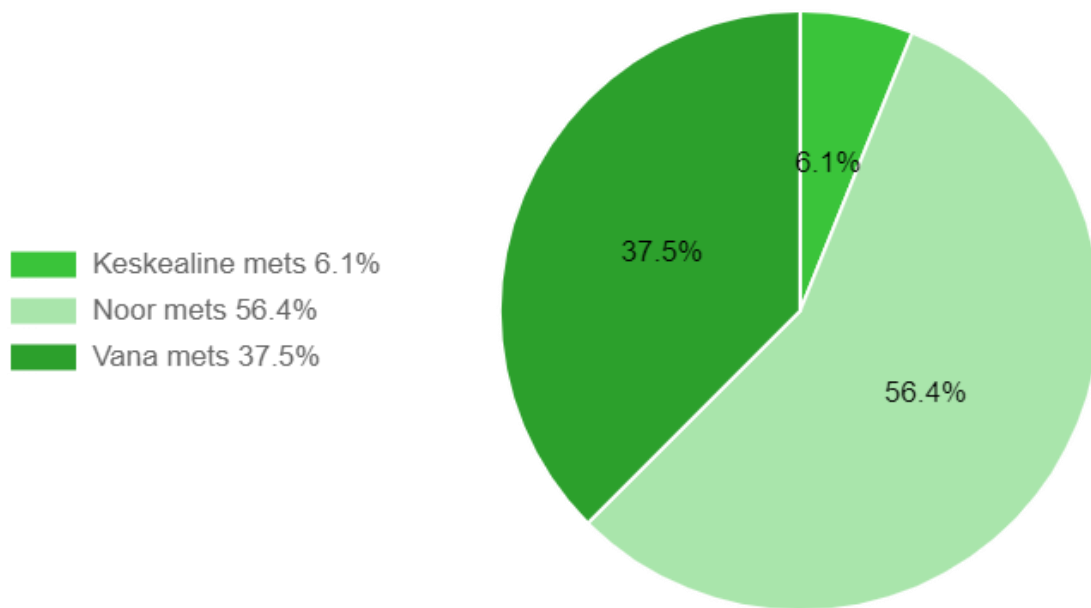
Keskealisi metsi on 6,1% (2,1 ha) ja noori metsi 56,4% (19,5 ha) (joonis 3 ja 4).

Pori puhke- ja kaitseväärtusega riigimetsad on valdavalt majandatavad metsad. Vaid 5,8% (2,0 ha) kogu pindalast on range kaitse all olevad vääriselupaigad (joonis 1).

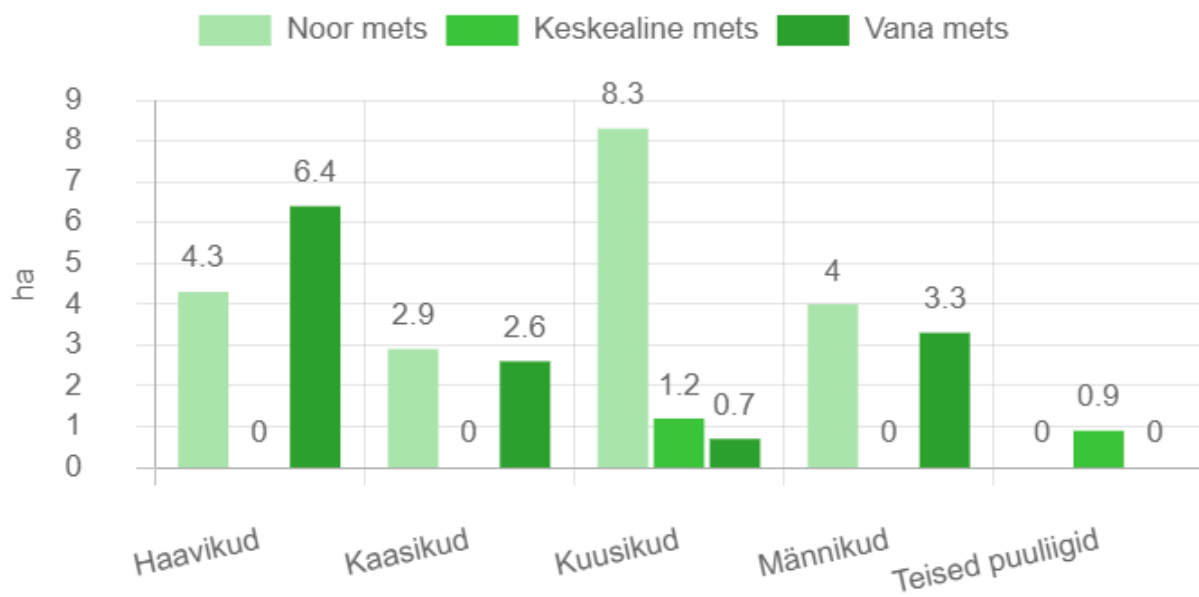
Raieküpsete metsade hulka on arvestatud metsad, mis juba praegu on saavutanud või saavutavad lähema 10 aasta jooksul vanuse, mis seadusest tulenevalt lubab metsas teha uuendusraiet. Sõltuvalt puuliigist on see vanus erinev.

Noorte metsade hulka on arvatud hiljuti istutatud ja sõltuvalt puuliigist kuni 40 aasta vanused metsad.

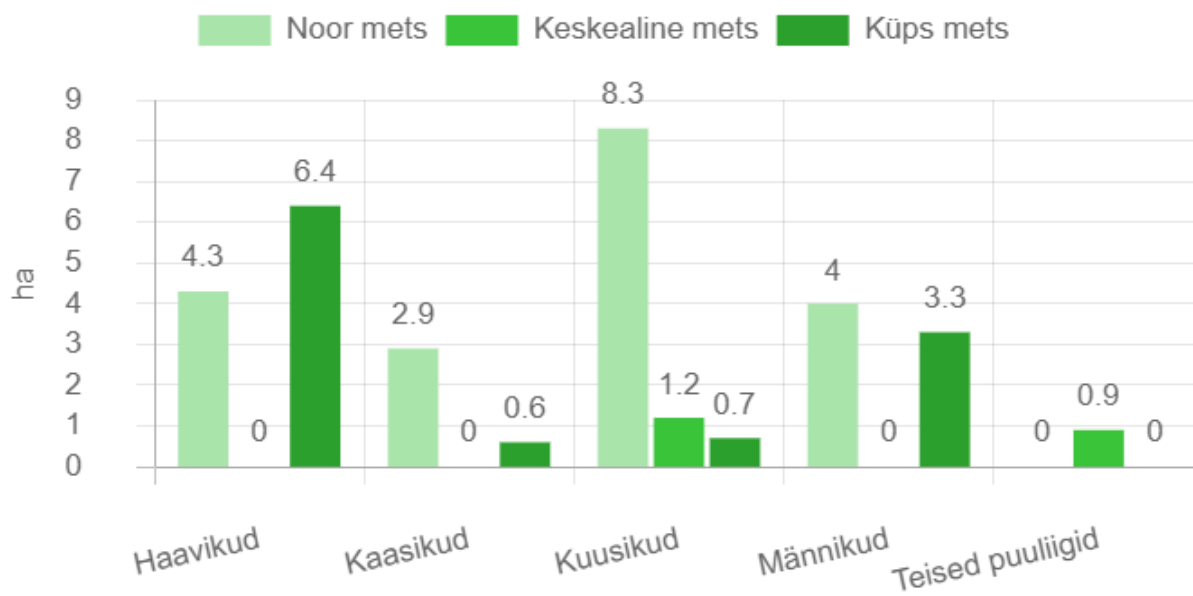
Haavikute ja kuusikute tervislik seisund on halb on halb, mistõttu on vaja hakata Pori puhke- ja kaitseväärtusega riigimetsasid uuendama.



Joonis 3. Ala kõigi metsade vanuseline jaotus protsentides.



Joonis 4. Ala kõigi metsade vanuseline jaotus hektarites puuliikide kaupa



Joonis 5. Ala majandatavate metsade vanuseline jaotus hektarites puuliikide kaupa.