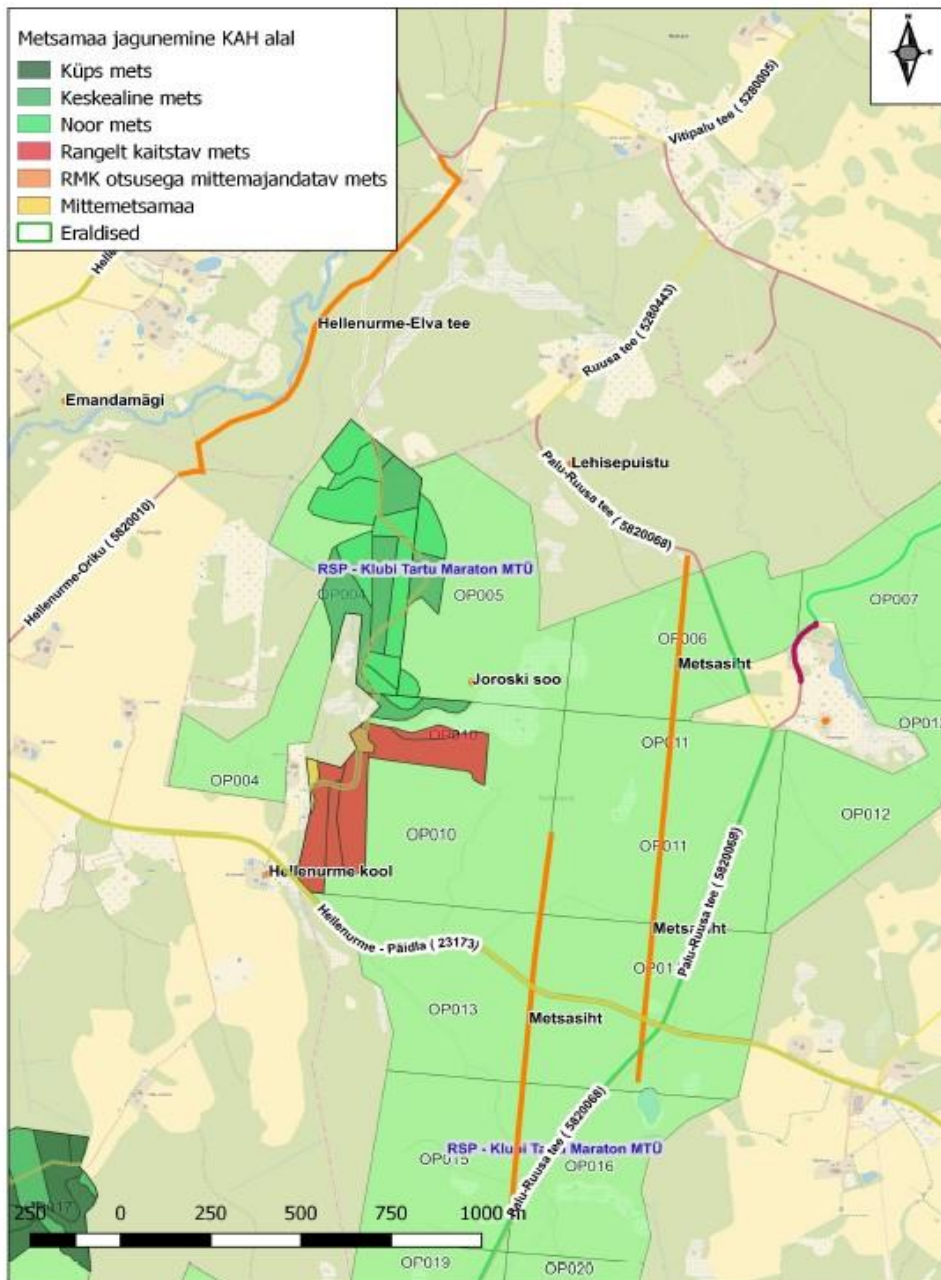


Valgamaa, Otepää vald

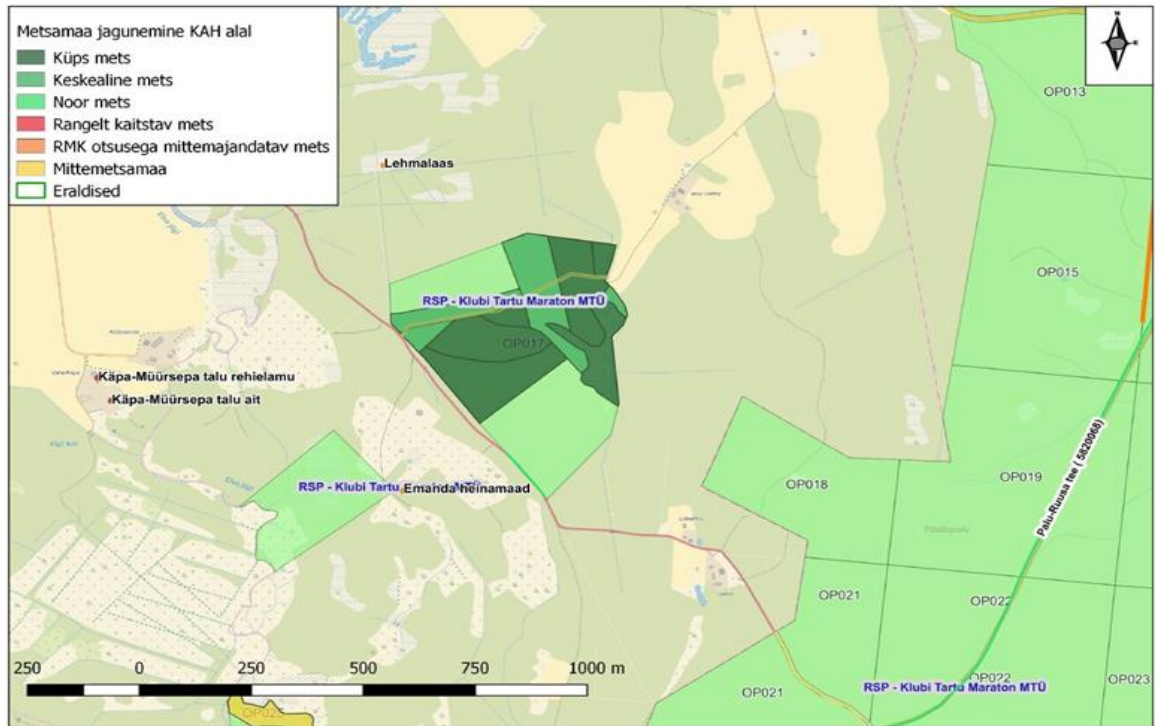
# **Tartu maratoni rada**

riigimetsade kirjeldus

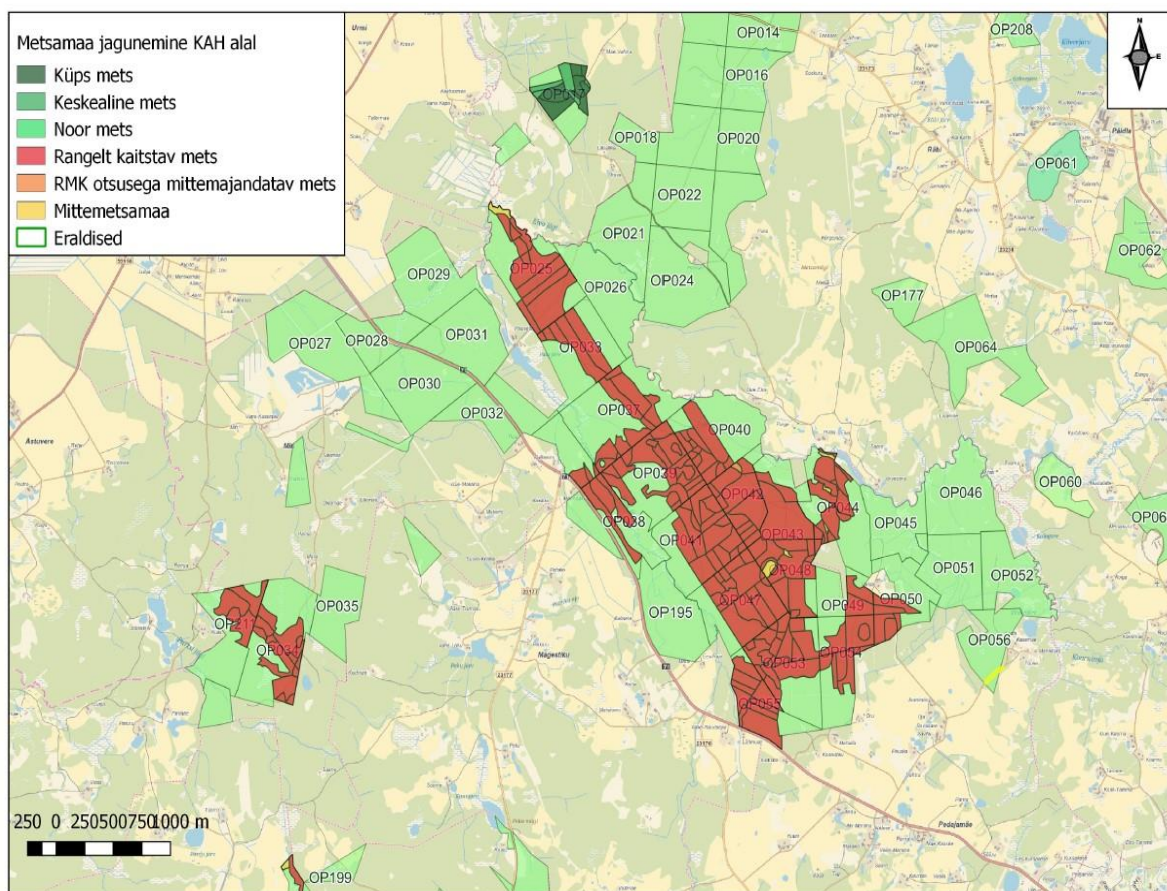
**Kaart 1-1.** Ala metsade jagunemine vanuste ja majandamise kategooriate kaupa.



**Kaart 1-2.** Ala metsade jagunemine vanuste ja majandamise kategooriate kaupa.

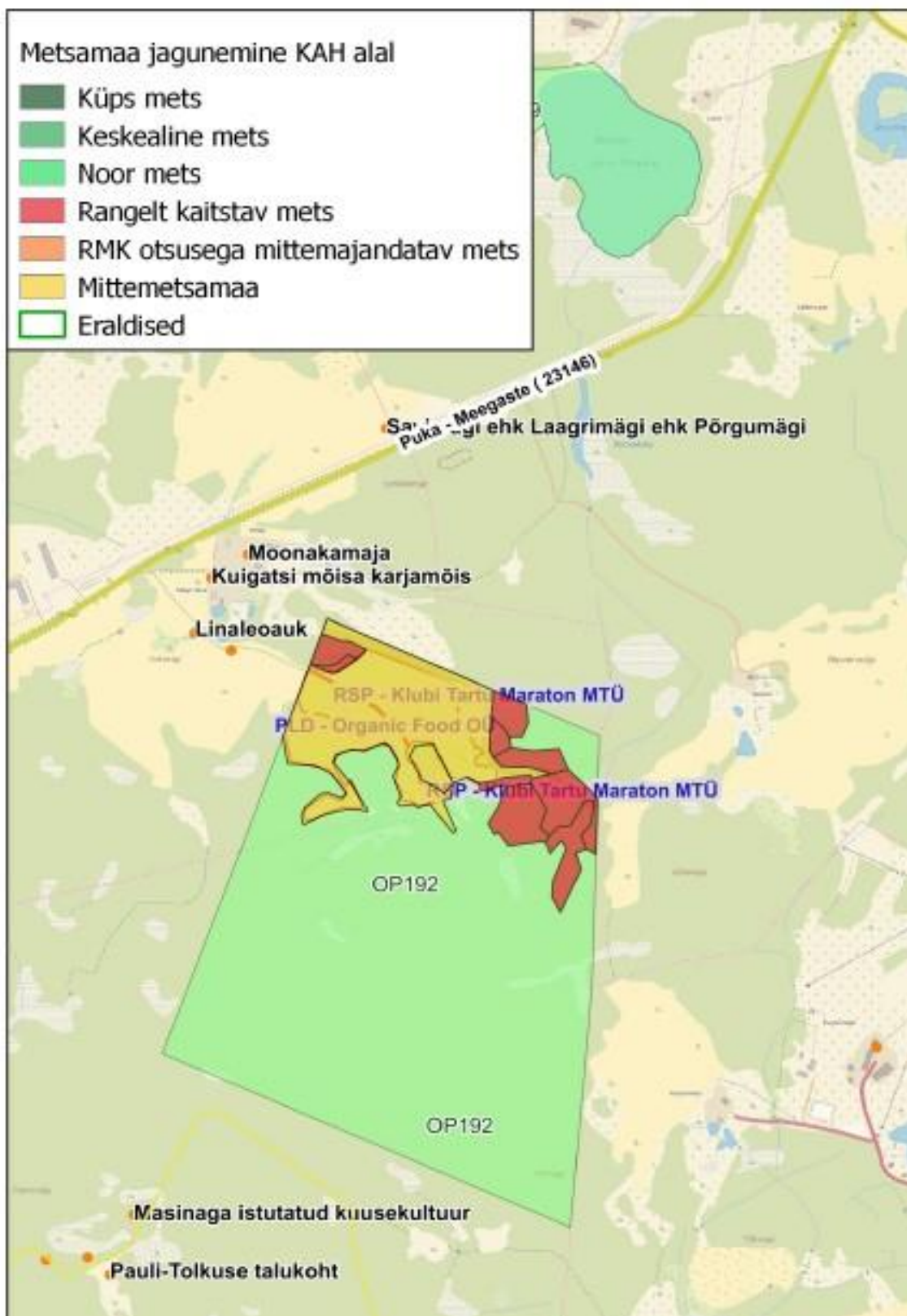


**Kaart 1-3.** Ala metsade jagunemine vanuste ja majandamise kategooriate kaupa.





**Kaart 1-4.** Ala metsade jagunemine vanuste ja majandamise kategooriate kaupa.



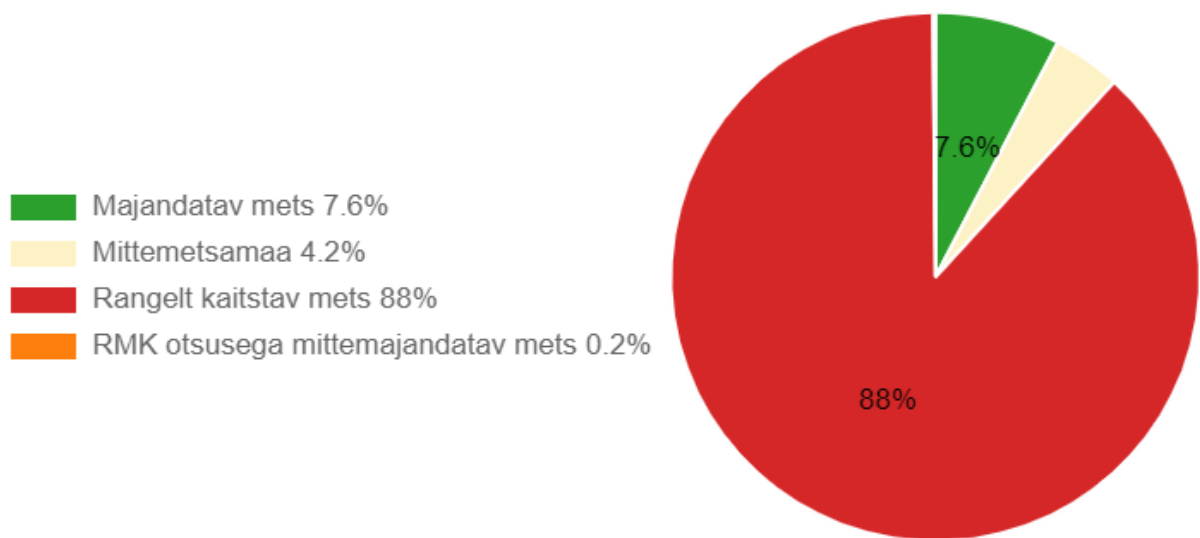
Tartu maratoni puhke- ja kaitseväärtusega metsad asuvad Valga maakonnas, mida läbib Klubi Tartu Maratoni jooksu-, ratta- ja suusarada. Metsatööde korraldamisel arvestame võimalusel maa kasutajate huvidega.

Tartu maratoni puhke- ja kaitseväärtusega metsade ala hõlmab RMK hallatavat metsamaad 406,4 ha (Tabel 1), Sellest 88% asub looduskaitse rangeimas vööndis, kus mitte mingit metsa majandamist ei toimu. 0,1% on metsad, mille RMK on oma otsusega arvanud majandamisest välja. 4,2% asub mittemetsamaal. 7,7% on majandatavad metsad, kus metsa kasvatamine ja uuendamine toimub arvestades seadustest ja säästva metsamajandamise sertifikaatidest tulenevate piirangutega.

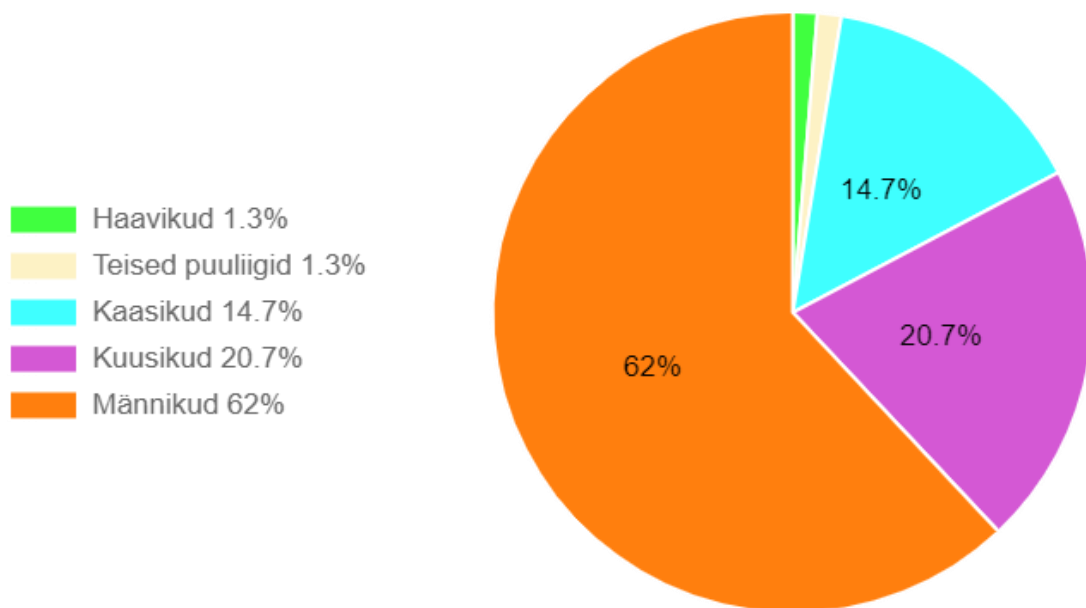
**Tabel 1.** Riigimetsamaa jagunemine hektarites (ha) majandamiskategooriate järgi.

Rangelt kaitstav mets	357,8
RMK otsusega mitte majandatav mets	0,6
Mittemetsamaa	16,9
<b>Kokku</b>	<b>375,3</b>
Majandatav mets	31,1
<b>Kõik kokku</b>	<b>406,4</b>

Tartu maratoni puhke- ja kaitseväärtusega metsad hõlmatav pindala on kokku 406,4 ha. Nendest metsadest enamuse moodustavad männikud, järgnevad kuusikud. Ülejäänud puuliigid haavikud, teised puuliigid, kaasikud on esindatud vähesel määral (Joonis 2).



**Joonis 1.** Ala metsade jagunemine majandamise kategooriatesse (ha).



**Joonis 2.** Ala kõigi metsade jagunemine puuliikide kaupa (%).

Üle kolmandiku ehk 48,2% (195,8 ha) Tartu maratoni puhke- ja kaitseväärtusega riigimetsadest on raieküpsed.

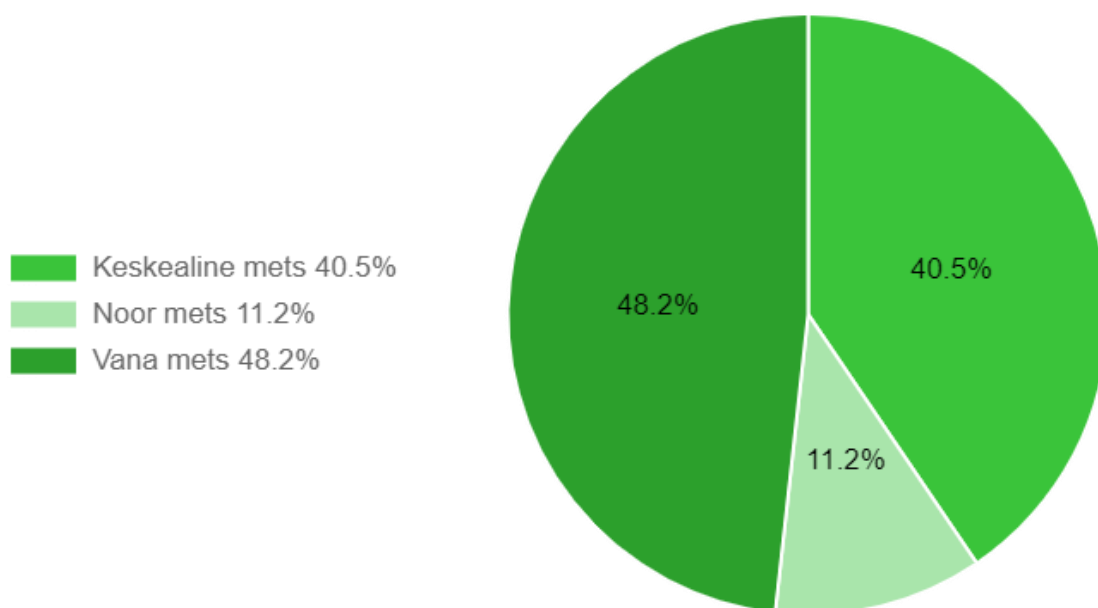
Keskealisi metsi on 40,2% (163,3 ha) ja noori metsi 11,2% (45,5 ha) (joonis 3 ja 4).

Tartu maratoni puhke- ja kaitseväärtusega riigimetsad on valdavalt piirangutega metsades (joonis 1).

Raieküpsete metsade hulka on arvestatud metsad, mis juba praegu on saavutanud või saavutavad lähema 10 aasta jooksul vanuse, mis seadusest tulenevalt lubab metsas teha uuendusraiet. Sõltuvalt puuliigist on see vanus erinev.

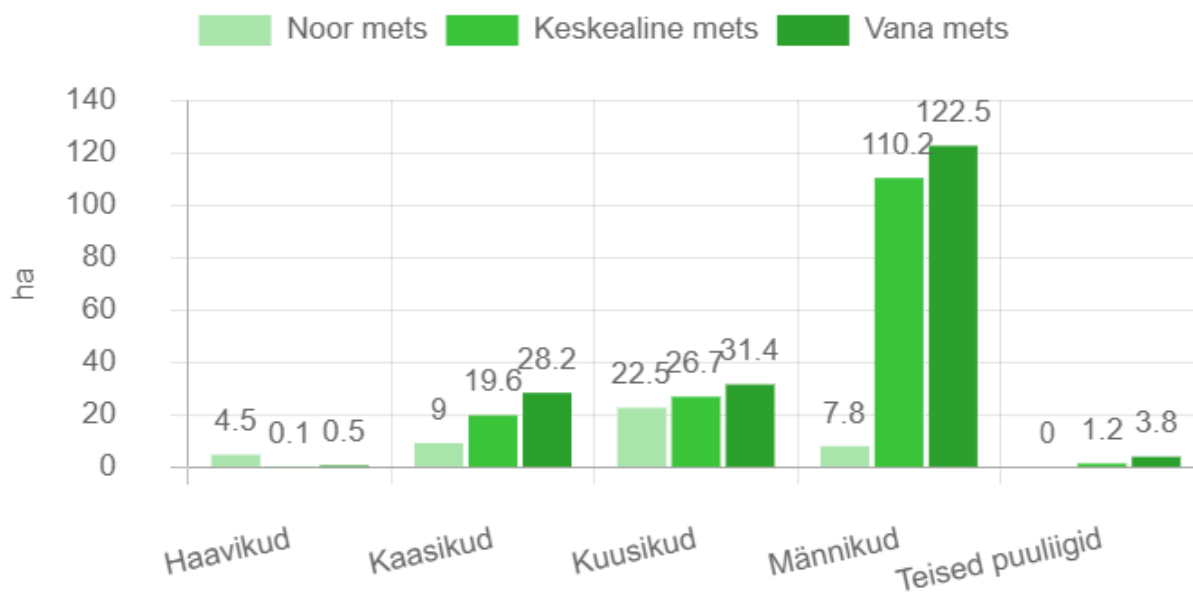
Noorte metsade hulka on arvatud hiljuti istutatud ja sõltuvalt puuliigist kuni 40 aasta vanused metsad.

Ideaalne oleks võrdne jaotus eri vanusegruppides, mis tagab erivanuseliste metsade olemasolu ka sadade aastate pärast. Raieküpsete metsade osakaal suur, mistõttu on vaja hakata Tartu maratoni puhke- ja kaitseväärtusega riigimetsi uuendama.

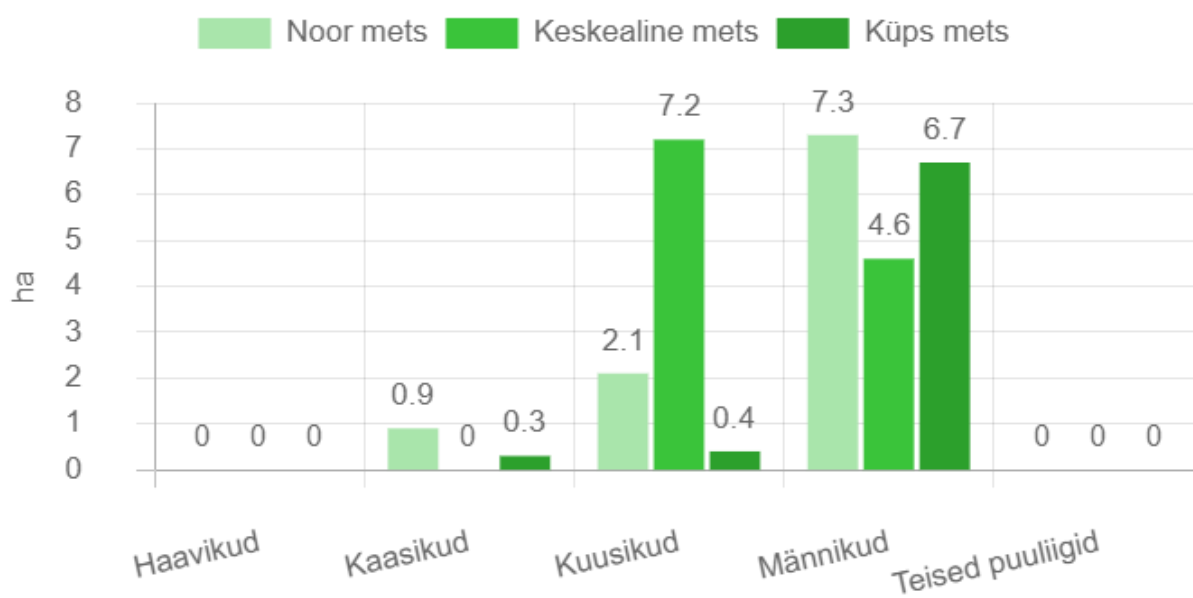


**Joonis 3.** Ala kõigi metsade vanuseline jaotus protsentides.





**Joonis 4.** Ala kõigi metsade vanuseline jaotus hektarites puuliikide kaupa



**Joonis 5.** Ala majandatavate metsade vanuseline jaotus hektarites puuliikide kaupa.