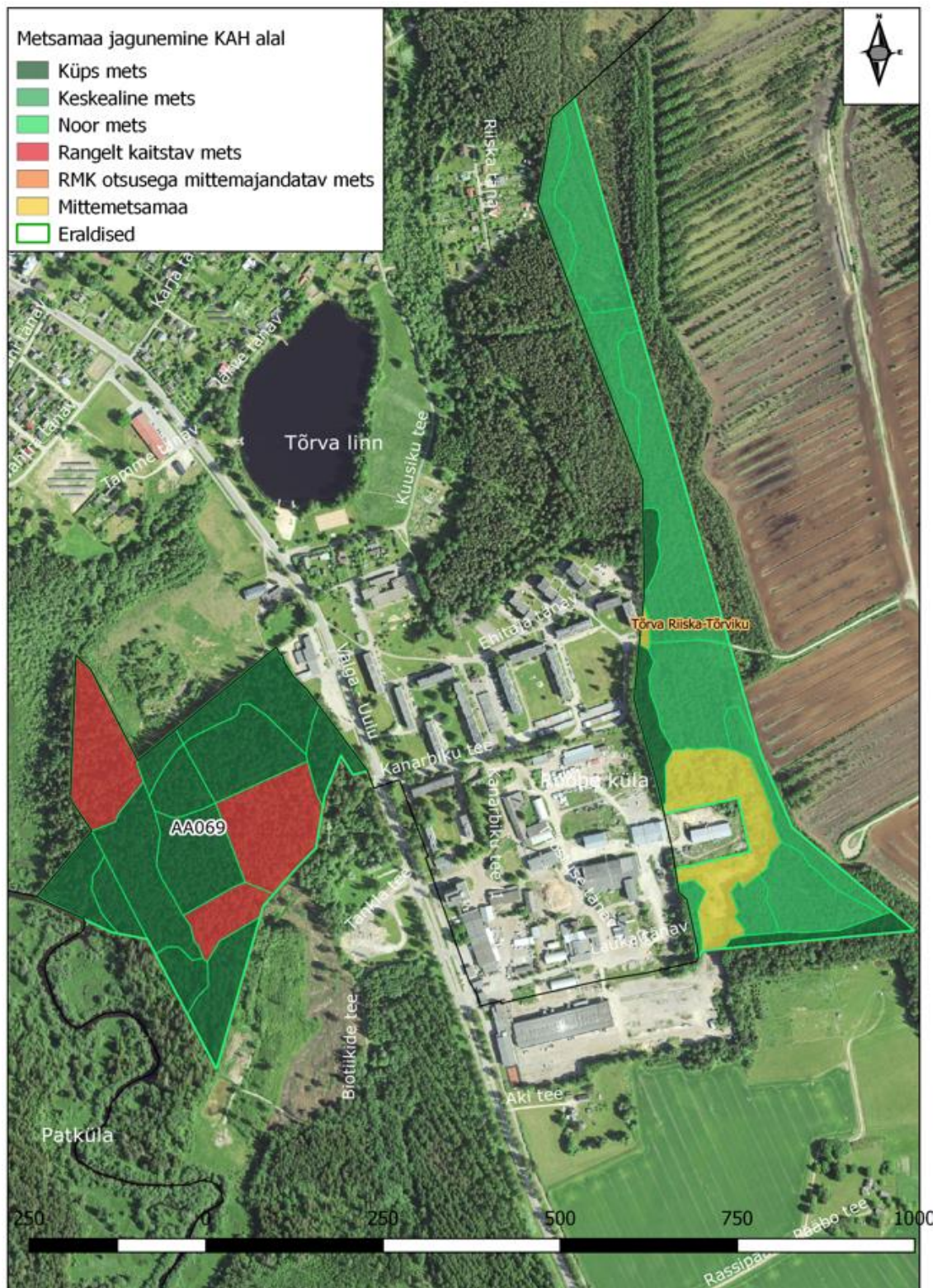


# **Valgamaa Tõrva vald Tõrva Riiska-Tõrviku riigimetsa kirjeldus**

**Koostaja: Risto Sepp**

**23. jaanuar 2023**



**Kaart 1.** Ala metsade jagunemine vanuste ja majandamise kategooriate kaupa.

# I Ülevaade Tõrva Riiska-Tõrviku metsa majandamise kavaga hõlmatud riigimetsadest

Tõrva Riiska-Tõrviku ümbruses asub RMK hallatavat metsamaad 23.9 ha (Tabel 1). Sellest 15.5% asub looduskaitse rangeimas vööndis, kus mitte mingit metsa majandamist ei toimu. 9.2% asub mittemetsamaal (vana prügila), kuhu me metsamajandustöid ei planeeri.

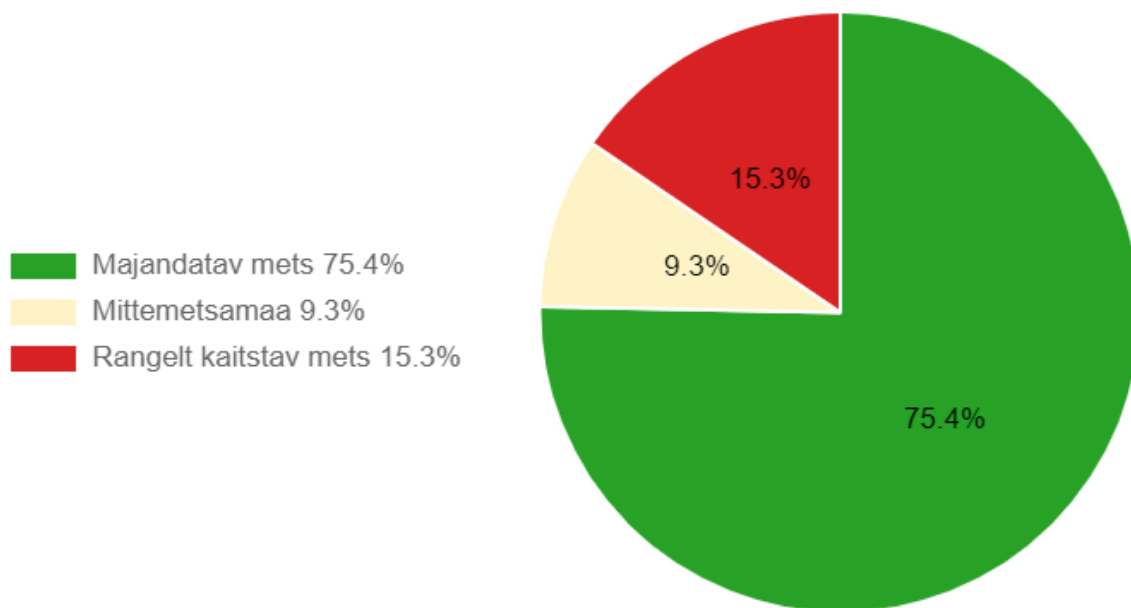
Ala jaotub kaheks osaks, millest esimene vasakpoolne osa asub Tõrviku poe ja Õhne vahelisel alal. Teine parempoolne osa paikneb tööstusala ja turbaraba vahel.

75.3% on majandatavad metsad, kus metsa kasvatamine ja uuendamine toimub arvestades seadustest ja säästva metsamajandamise sertifikaatidest tulenevate piirangutega.

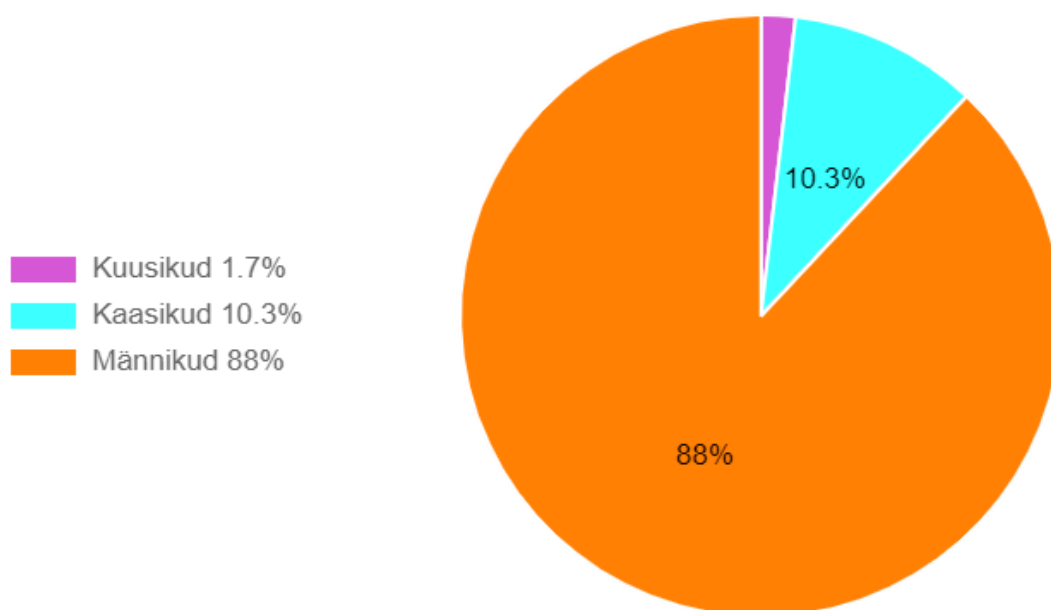
**Tabel 1.** Riigimetsamaa jagunemine hektarites (ha) majandamiskategooriate järgi Tõrva Riiska-Tõrviku.

Rangelt kaitstav mets	3.7
Mittemetsamaa	2.2
<b>Kokku</b>	<b>5.9</b>
Majandatav mets	18
<b>Kõik kokku</b>	<b>23.9</b>

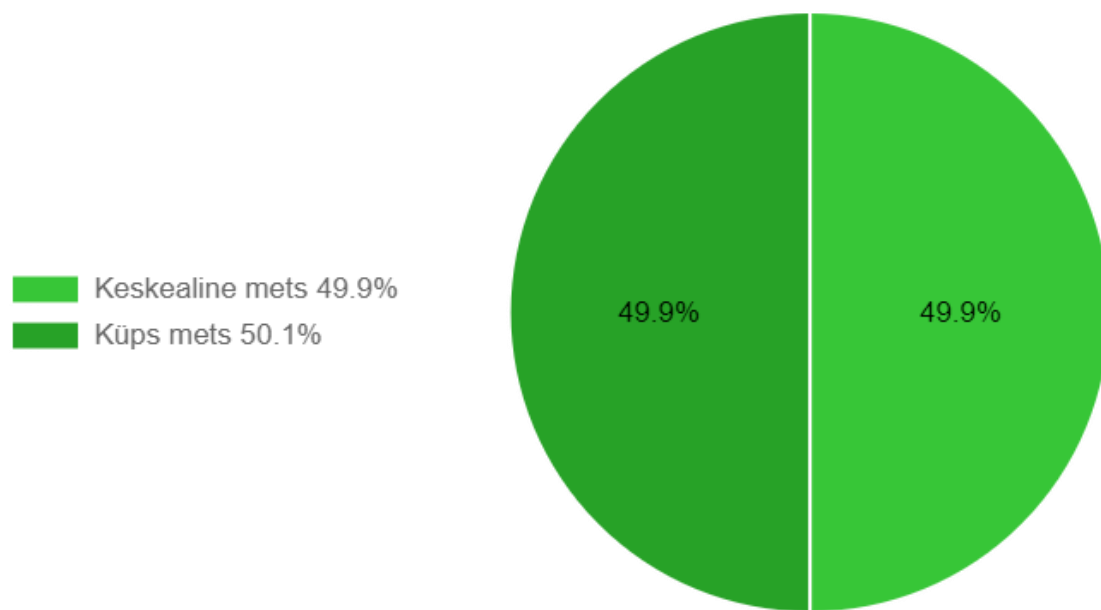
Kavaga hõlmatud metsade pindala on kokku 23.9 ha. Nendest metsadest enamuse moodustavad männikud, järgnevad kaasikud. Ülejäänud puuliigid, kuusikud on esindatud vähesel määral (Joonis 2).



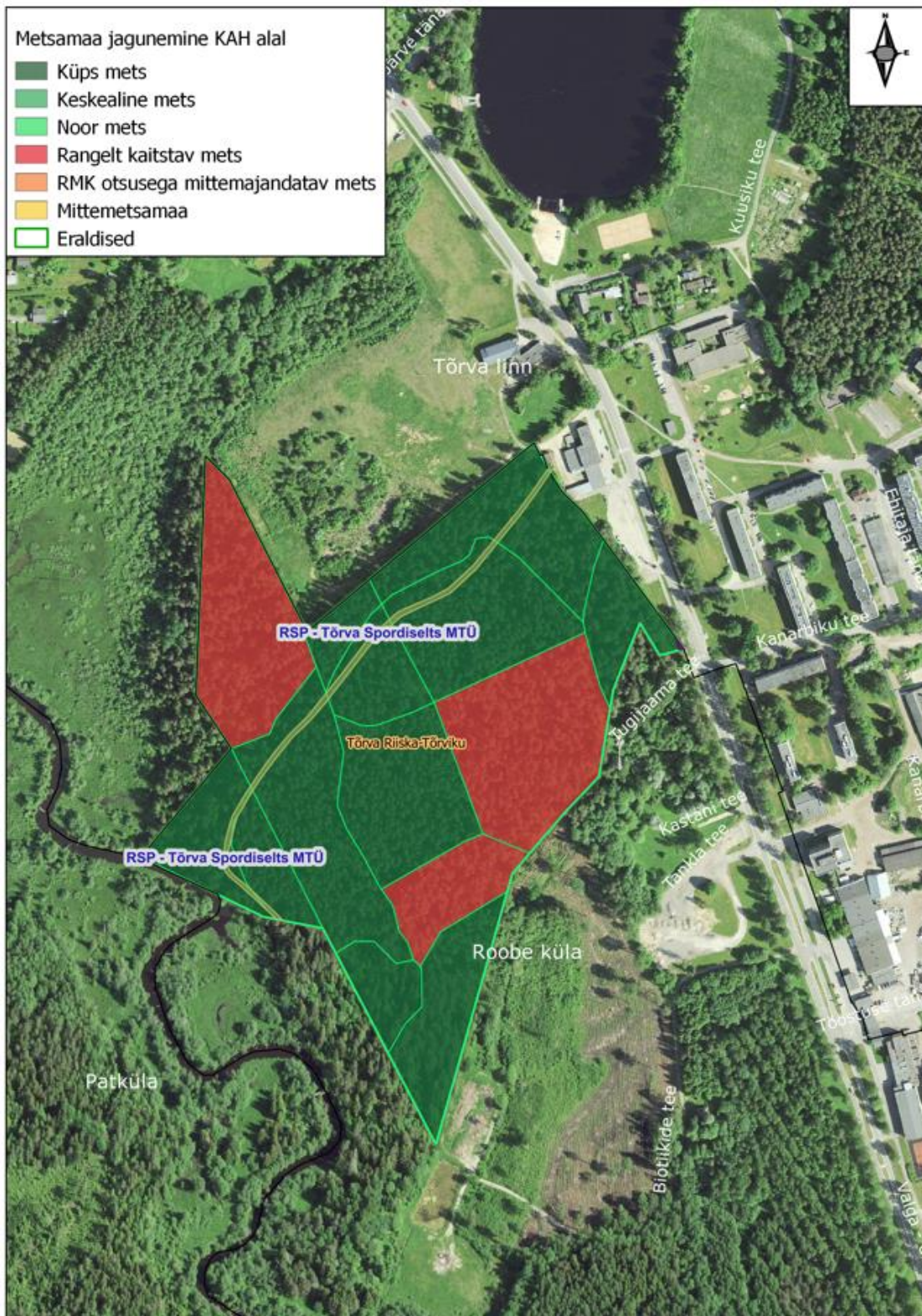
**Joonis 1.** Ala metsade jagunemine majandamise kategooriatesse.



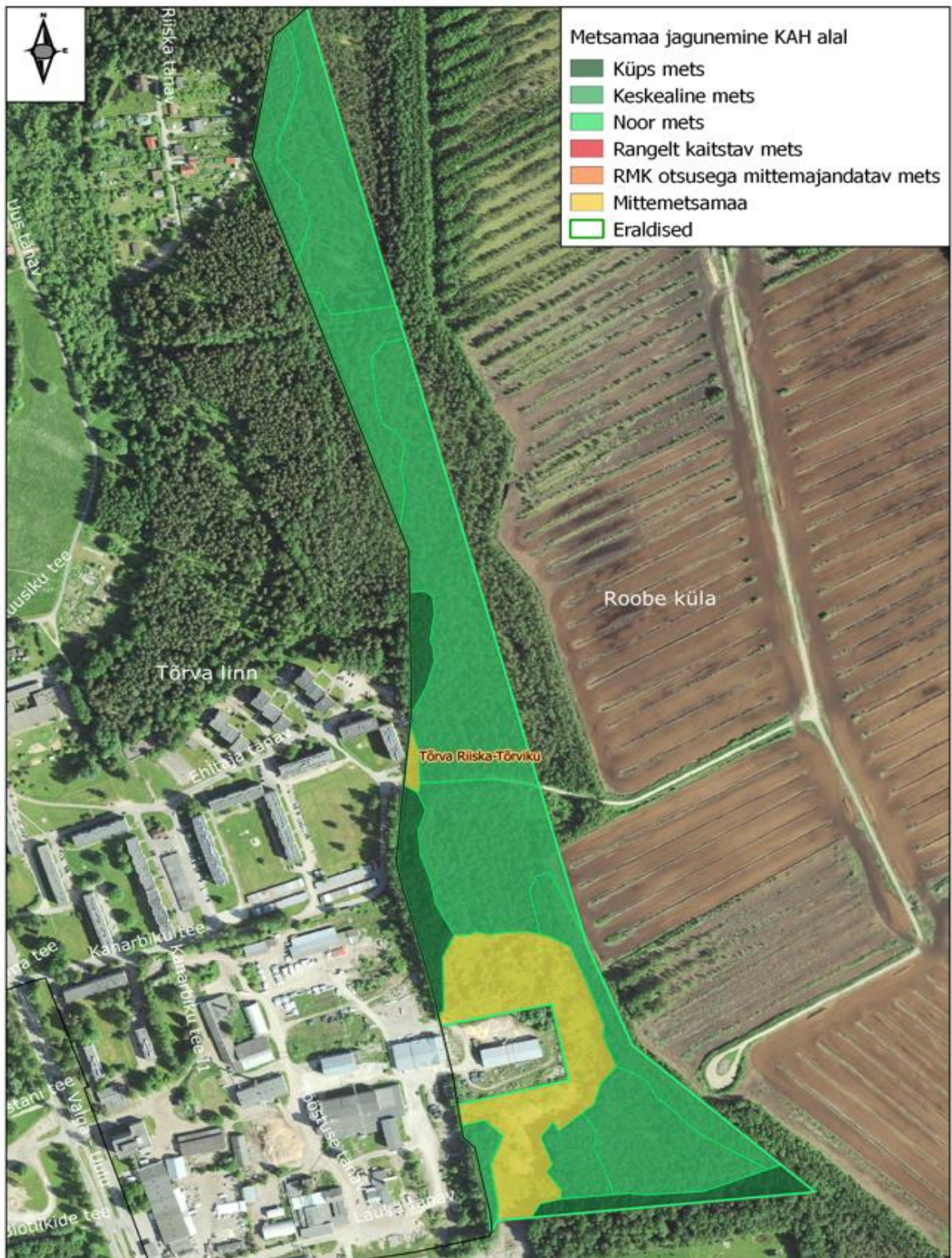
**Joonis 2.** Ala kõigi metsade jagunemine puuliikide kaupa (%).



**Joonis 3.** Ala majandusmetsa vanuseline jaotus protsentides.



**Kaart 2.** Esimene Ala metsade jagunemine vanuste ja majandamise kategooriate kaupa.



**Kaart 3.** Teine Ala metsade jagunemine vanuste ja majandamise kategooriate kaupa.