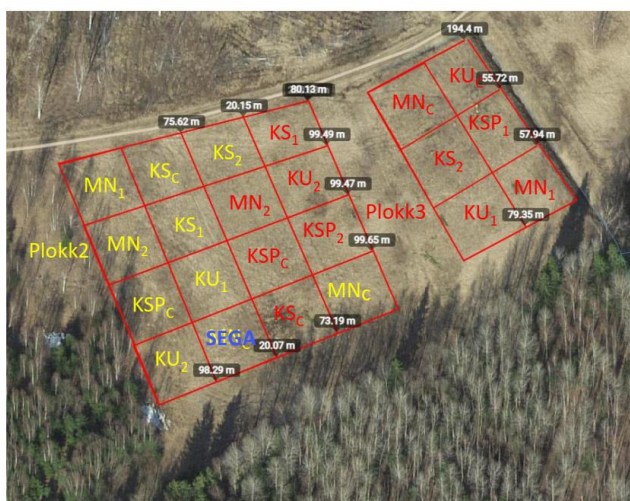


## Lisa 1. Katsealade kirjeldused

### JÄRVSELJA KATSE

Katses uuritakse arGrow biostimulandi mõju kahes erinevas doosis (1× ja 2×) männi potitaimele, kuuse potitaimele, kase potitaimele ja kase pott-põld taimele. Võrdluseks arGrow-ga töödeldud taimedele on rajatud katseruudud ilma töötluseta (kontrollala).

Katseala rajati RMK valduses olevale kinnistule AH096-14 ja 41, Tartu maakonnas, Kõnnu külas. Katse rajati uurimaks biostimulandi mõjusid üksikpuu (individuaalsed mõõtmised) ja puistu (produksioon, mullamõjud ja elurikkus) tasemel. Katse rajati lähtudes teadustöö kriteeriumitest statistilisele andmetöötlusele. Iga katsetöötlus on esitatud ploki sees 20×20 m proovitükina. Proovitükid paiknevad ploki juhuslikult ning plokid on kolmes korduses. Kokku 36 prooviruutu.



Järvselja katseskeem, kus:

- $KU_c$  on kuuse potitaim kontroll (ilma biostimulandita)
- $KS_c$  on kase potitaim kontroll (ilma biostimulandita)
- $KSP_c$  on kase pott-põld kontroll (ilma biostimulandita)
- $MN_c$  on männi potitaim kontroll (ilma biostimulandita)
- $KU_1$  on kuuse potitaim (1×doos)
- $KS_1$  on kase potitaim (1×doos)
- $KSP_1$  on kase pott-põld (1×doos)
- $MN_1$  on männi potitaim (1×doos)
- $KU_2$  on kuuse potitaim (2×doos)
- $KS_2$  on kase potitaim (2×doos)
- $KSP_2$  on kase pott-põld (2×doos)
- $MN_2$  on männi potitaim (2×doos)