

Härrastemaja

Härrastemaja suur saal on Sagadi mõisa kõige esinduslikum ruum, mida ehib 19. sajandi lõpust pärinev laemaaling. Saali toolid on ühed vähestest koopiatest, valmistatud Fockide suvemajast leitud toolide järgi. Saali külgliseintel ripub kaks Hollandi stiilis originaalmaali Johann Friedrich Seupelilt.

Kohti:

- teatristiilis 100
- U-stiilis 35
- banketistiilis 40

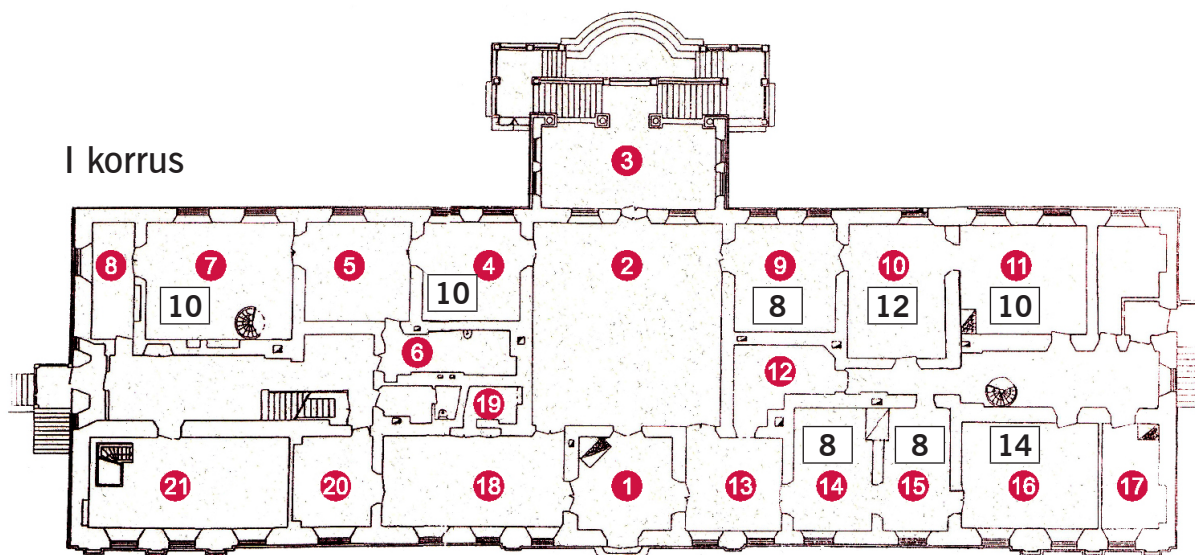
Parlament asub härrastemaja teisel korrusel ja on sisustatud Riigikogu originaalmööbliga Toompealt. Ruum sobib väiksemate seminaride korraldamiseks.

Kohti U-stiilis 20

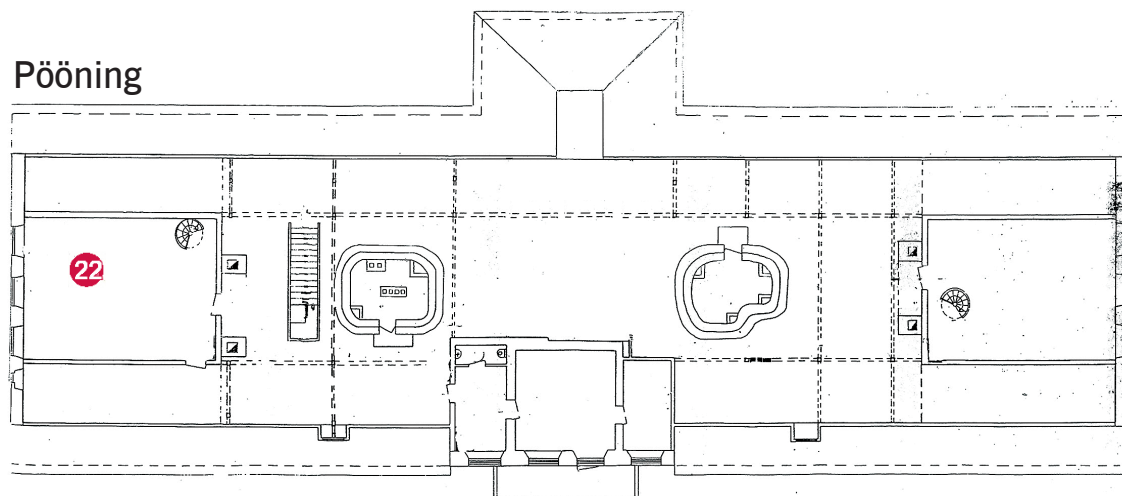
Maalide saal asub härrastemaja esimesel korrusel ja on sisustatud suursuguse biidermeiermööbliga, mida täiendavad sajanditagused

O. Hoffmanni maalid. Suure ovaallaua ümber võib läbi viia nõupidamisi, arutelusid, väiksemaid seminare.

Kohti 12



Pööning



1. Eeskoda
2. Saal
3. Palkon
4. Salong
5. Härra magamistuba
6. Vannituba
7. Kabinet
8. Kontor
9. Buduaar
10. Proua magamistuba
11. Lastetuba
12. Mantelkorstna alune ruum
13. Sinine salong
14. Maalide saal
15. Külalistetuba
16. Külaliste magamistuba
17. Teenijate tuba
18. Söögisaal
19. Sahver
20. Teenijate tuba
21. Köök
22. Parlament

10 - kohti grupitööks

