



---

# FAKTID JANUUMBRID

---

# SISUKORD

- 3 Juhatuse esimehe pöördumine
- 5 Kas teadsid?
- 6 Metsade majandamine
- 9 Looduskaitse
- 11 Looduses liikumine ja loodusteadlikkus
- 14 Teadustegevus
- 15 Kogukondade kaasamine
- 16 Finantsnäitajad
- 17 Töötajaskond

# HEA LUGEJA!

Riigimetsa majandamise keskusele (RMK) on usaldatud riigimetsa ja elurikkuse hoidmine ning kasvatamine. Loomes RMK-s iga päev väärtust Eesti loodusele ja inimesele.

Sellest faktivihikust leiad 2024. aasta kõige olulisemad näitajad meie tegevuste kohta.

Muul ajal külasta kindlasti ka RMK kodulehte [rmk.ee](http://rmk.ee), otsi meid üles sotsiaalmeediast või lae alla meie mobiilirakendus.

Nii saad operatiivselt kursis olla RMK tegemistega, metsanduse uudistega, meie pakutavate puhkevõimalustega või loodus- haridusprogrammidega.

Kohtume riigimetsas!



Foto: Jarek Jõepera



RMK valduses olev maa

**1 428 417 ha**



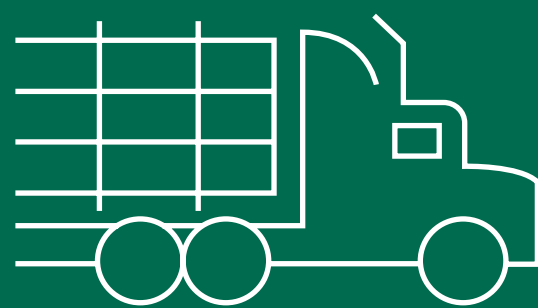
... sellest metsamaa

**1 060 807 ha**



Töötajaid

**758**



Müüdüd puitu

**3,6 mln m<sup>3</sup>**



Külastusi RMK puhke- ja kaitsealadel

**3,2 mln**



Taastatud elupaiku

**2155 ha**



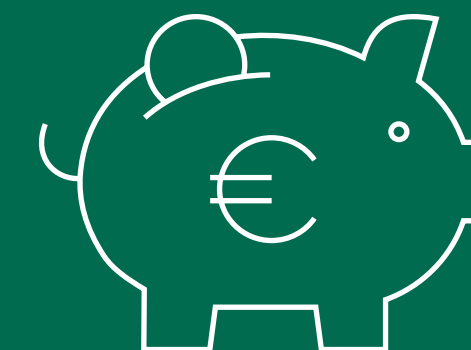
Käive

**253 mln €**



Ärikasum

**75 mln €**



Dividendid ja tulumaks riigieelarvesse

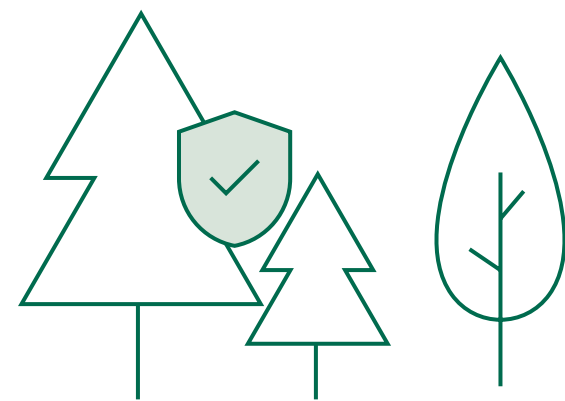
**144 mln €\***

\*Jooksva aasta dividend makstakse eelmise aasta puhas-  
kasumist lähtuvalt. 2023. aastal oli puhaskasum 119,6  
miljonit eurot, sellele lisandus tulumaks 24,6 miljonit.

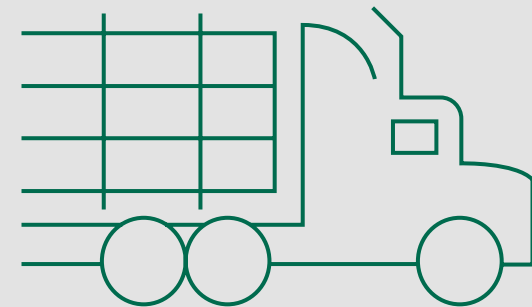
# KAS TEADSID?

RMK-le on usaldatud kolmandik Eestimaast, sh ligi pool Eesti metsast.

**43% riigimetsast on kaitse all**, kus mets areneb suuresti omasoodu.



RMK korraldab peamise osa Eesti looduskaitsetööst.



**Kõik puidumüügi tehingud on avalikud.**

Pikaaegsete lepingutega müüme puitu üksnes Eestis vääringdavatele ettevõtetele.

**RMK keskkonna- ja kvaliteedijuhtimis-süsteem, metsamajandamine ja infoturve vastavad rahvusvahelistele standarditele.**



ISO 14001  
ISO 9001  
ISO 27001

Aprilli keskpaigast juuni lõpuni **hoiame kinni pesitsusrahust**, tehes vaid vältimatuid töid.



RMK looduskaamerate ülekandeid vaadati 1,24 miljonit korda.

RMK on Kantar Emori uuringu põhjal juba aastaid **kõige rohemeelsemana tajutud ettevõte.**

Puidumüügi tulust hoiame üleval nii looduskaitsetegevust kui pakume **tasuta külustusvõimalusi.**

Pärast raiet paneme uue metsa põlve kasvama. Varume ise seemned ja kasvatame taimed. **2024. aastal jõudis mulda ligi 21 miljonit noort puud.**



Juba 30 aastat oleme ainus riiklik **kalavarude taastaja.**

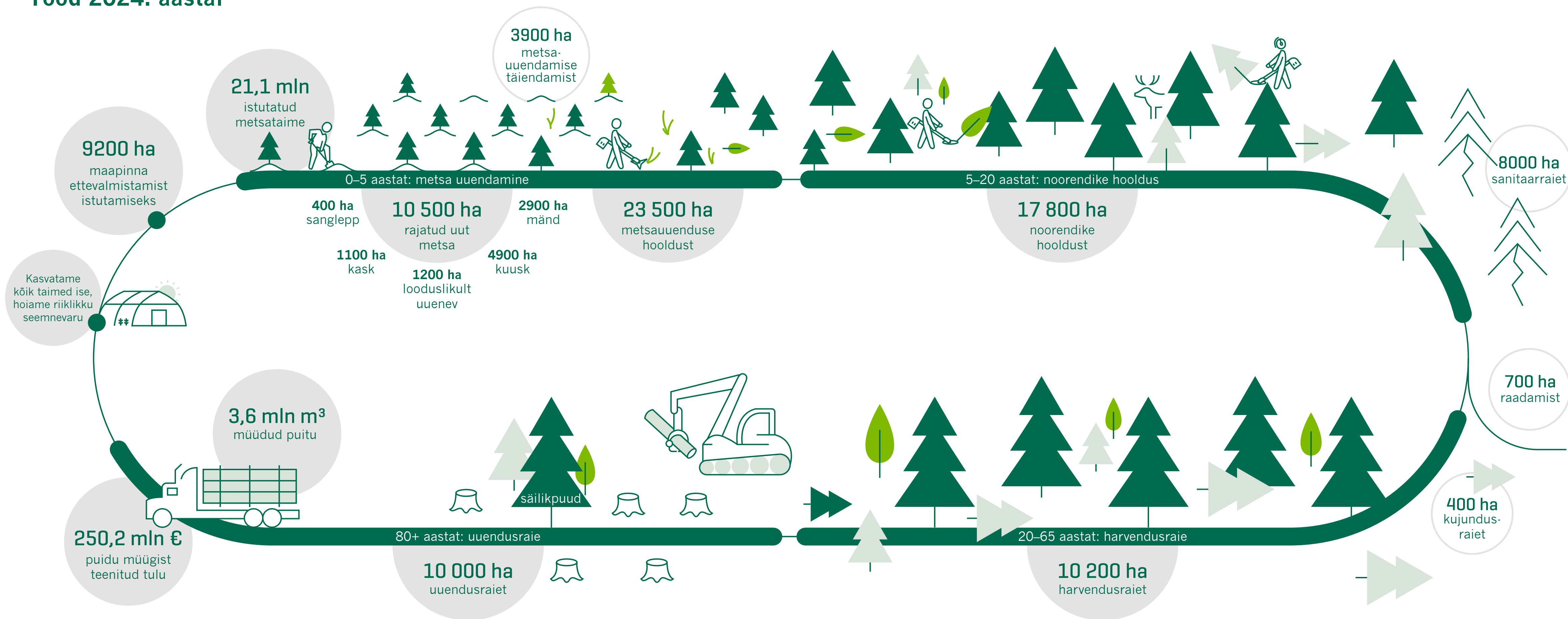


Meil on kogukonnaalade uus **kaasamise hea tava:** kuulame senisest enam inimeste soove!

  
**Elistvere loomapargis** saavad mh varjupaiga hooleta jäänud või vigastatud metsloomad.

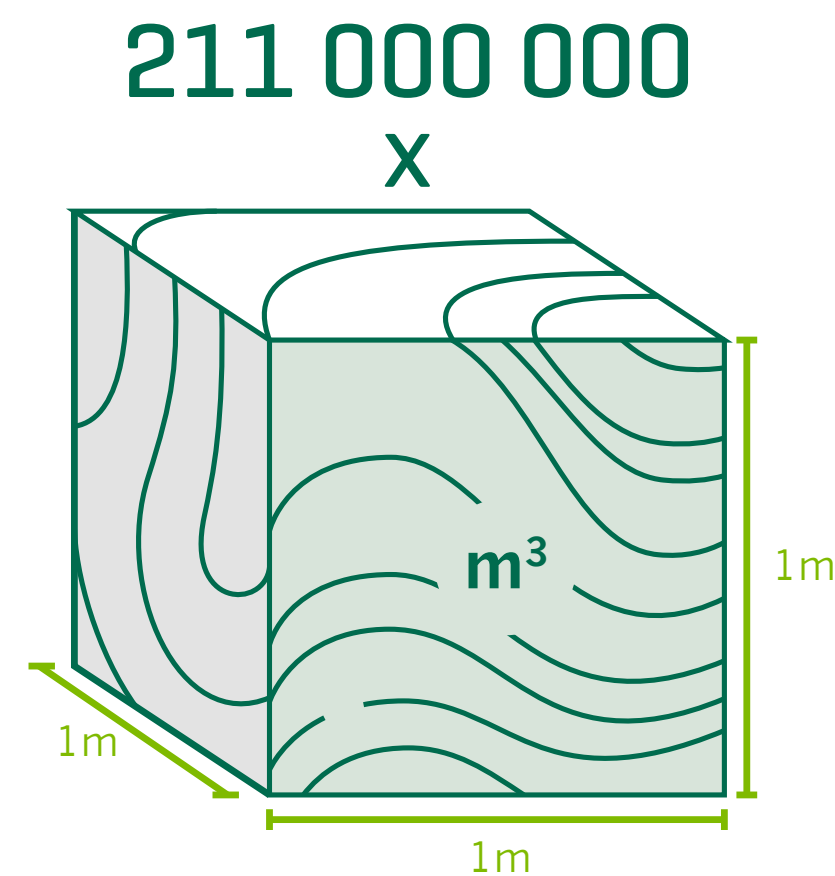
# METSADE MAJANDAMINE

Tööd 2024. aastal

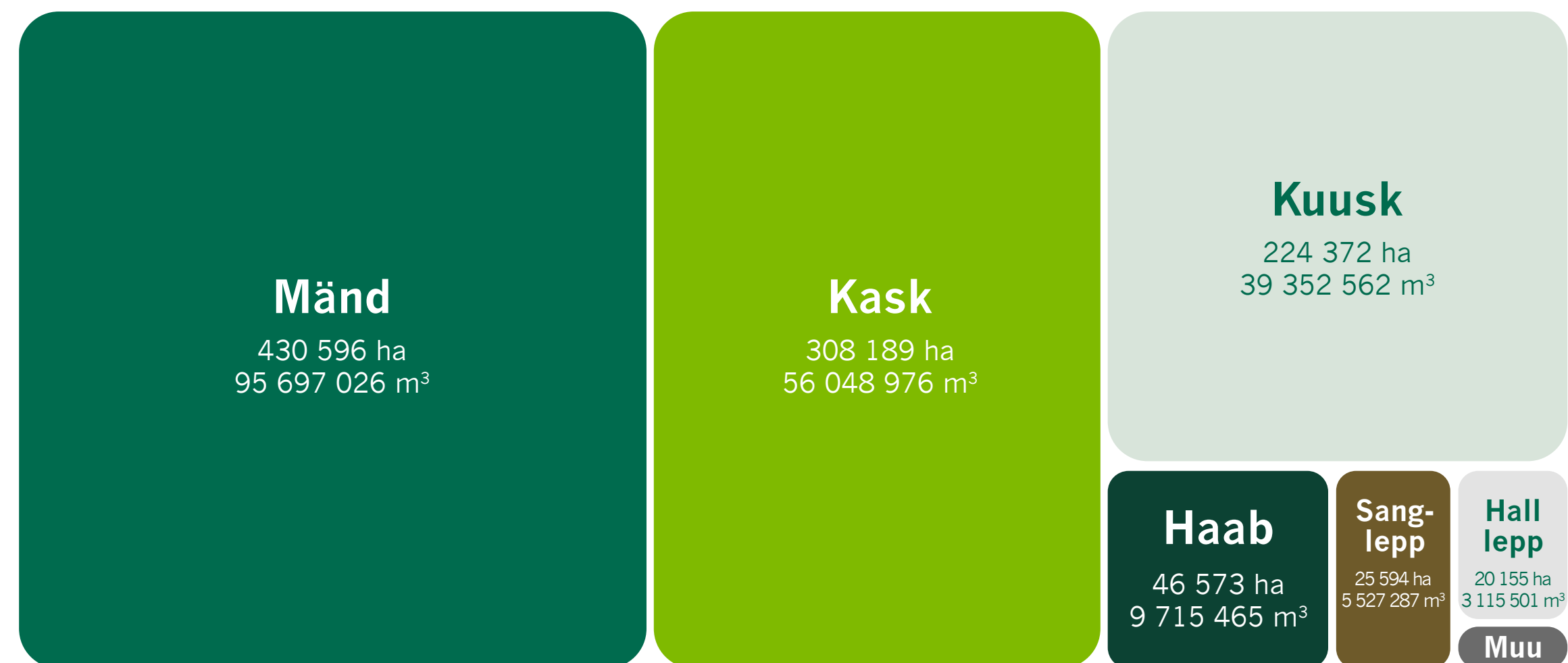


## Metsatagavara

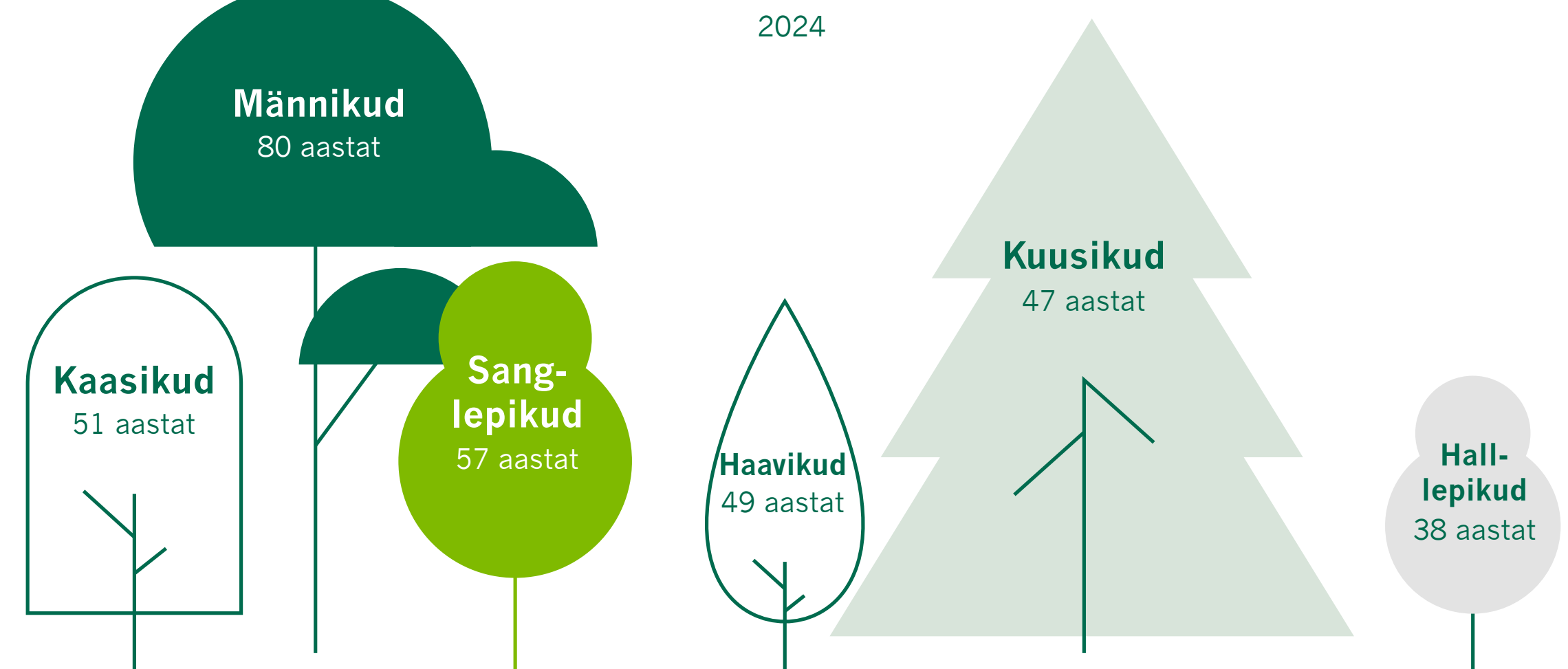
RMK metsade tagavara on kõikidel meie metsaeraldistel kasvava elusa metsa puutüvede mahtude summa. **2024. aastal kasvas riigimetsas 211 miljonit kuupmeetrit tüvepuitu ehk keskmiselt 198 kuupmeetrit ühe hektari kohta.**



## RMK metsamaa pindala ja tagavara peapuuliigiti



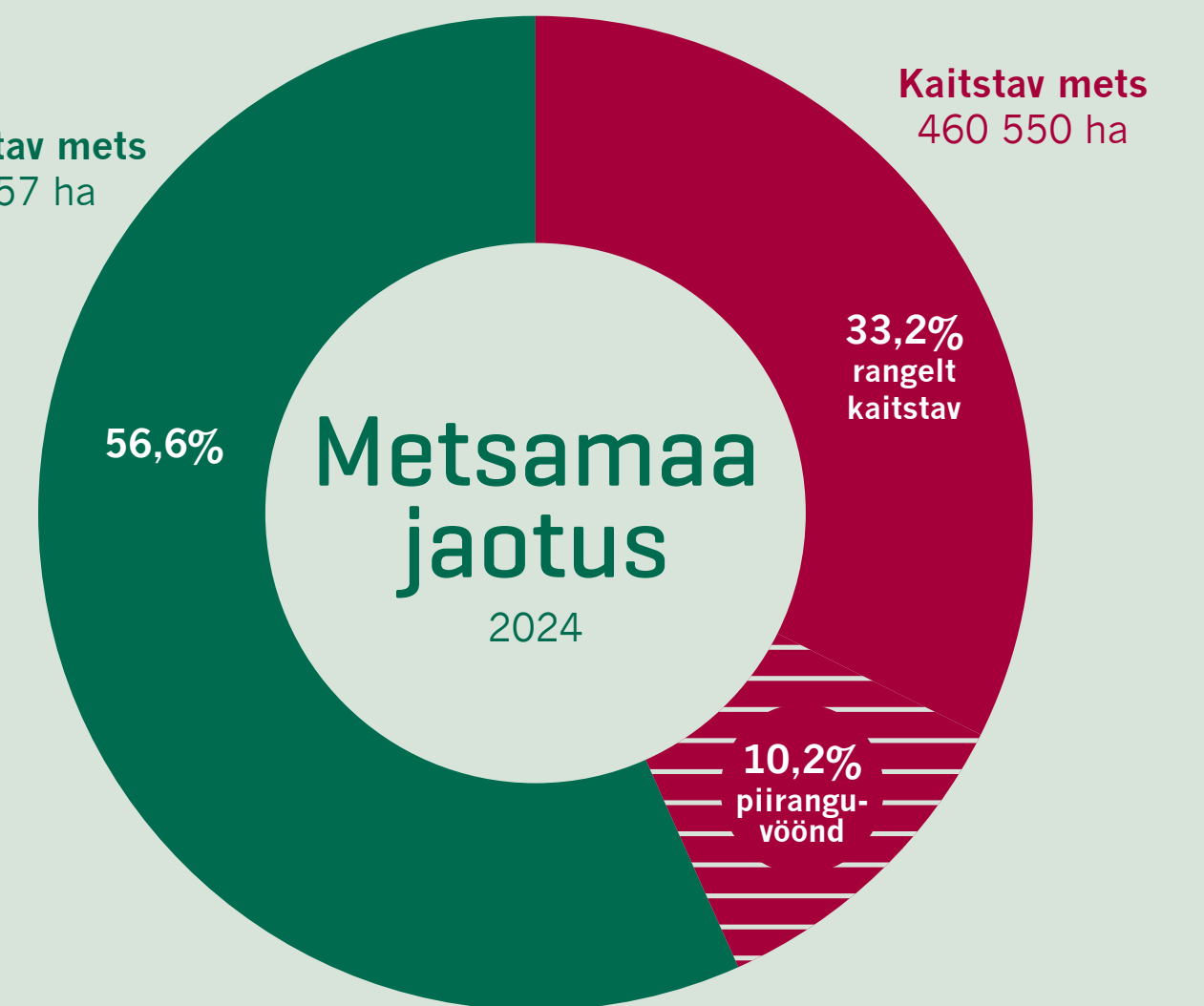
## Metsade keskmine vanus



**RMK hoole all on 1/3 Eestimaast ja ligi pool Eesti metsast.** Suur osa riigimetsast on kaitse all. Seal RMK uuendusraieid ei tee.

Majandatav mets  
600 257 ha

Kaitstav mets  
460 550 ha



Puiduturustusest rohkem



## Puiduturustus

Eesti aastasest raiemahust moodustab RMK turuletoodud puit ligi kolmandiku. RMK müüb umbes 70% puidust kestvuslepingute alusel. Kestvuslepinguid sõlmime vaid Eestis puitu ümbertöötlevate ettevõtetega, et **toetada kohaliku puidu väärindamist**.

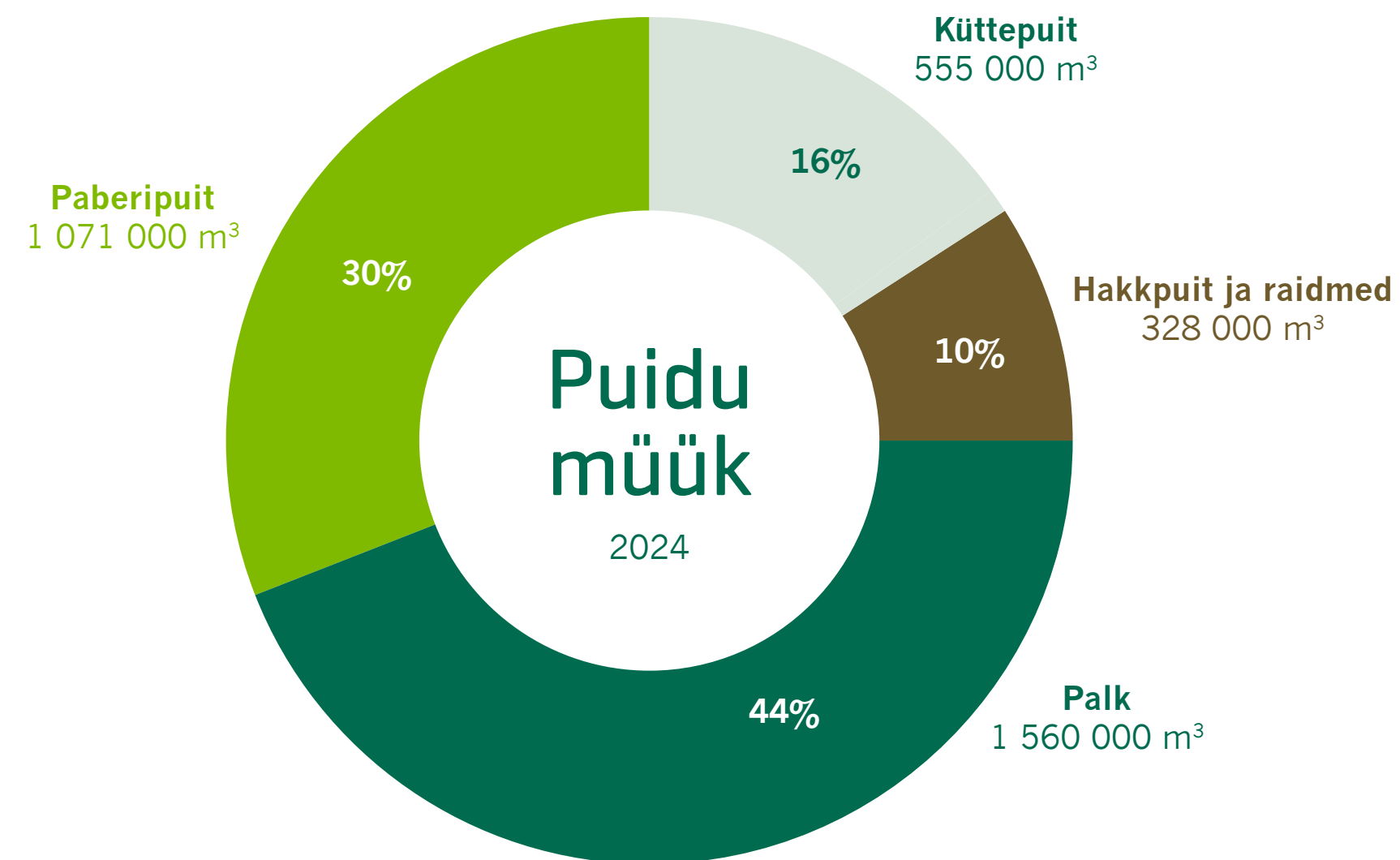
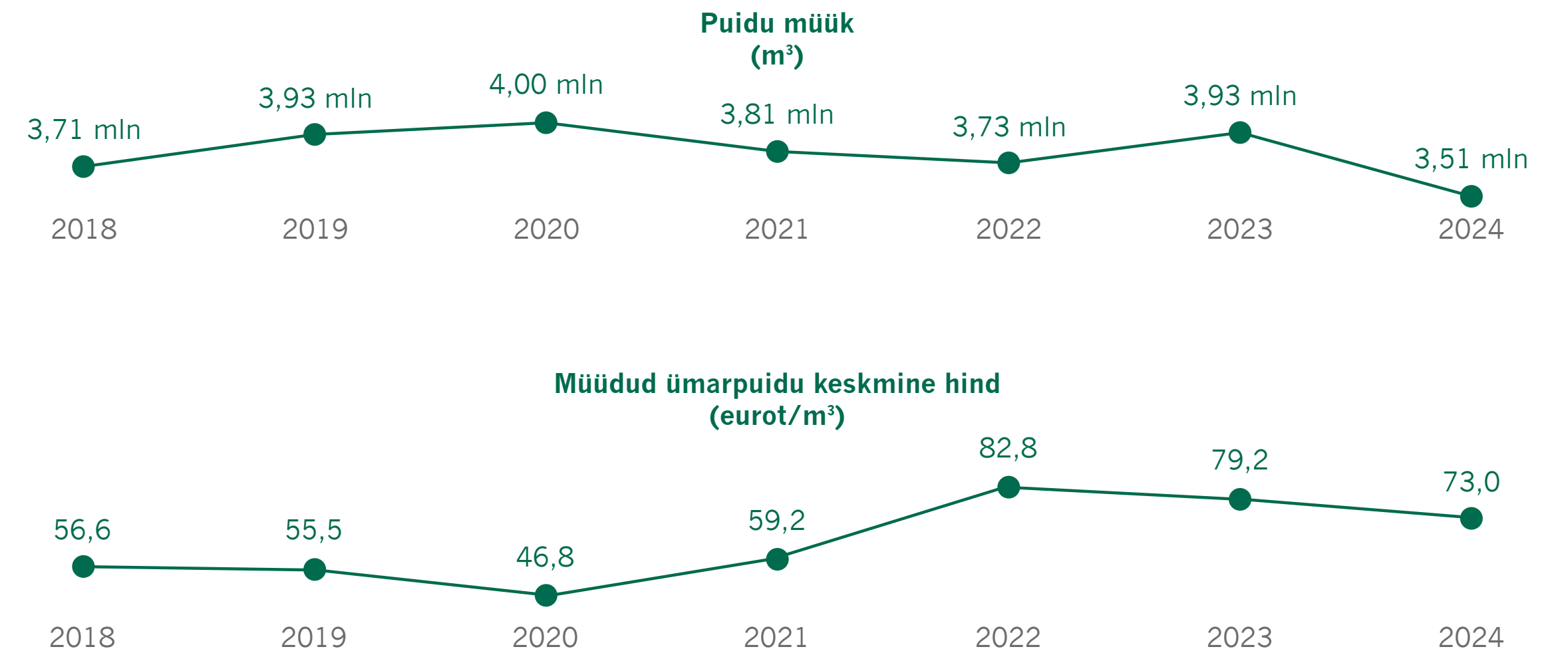
Puidumüügist saadud tulu eest istutame ja hooldame noort metsa, teeme looduskaitseteid, pakume puhkevõimalusi ja täidame riigikassat.

2024

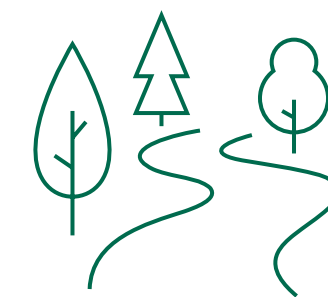
**3,6 mln m<sup>3</sup>**  
müüdud puitu\*

**250,2 mln €**  
puidu müügist teenitud tulu

\*Sisaldab 42 000 m<sup>3</sup> raieõiguse müüki



## Metsataristu



Korras metsateed lihtsustavad metsa- ja looduskaitseteid, muudavad looduses liikumise mugavamaks ning kergendavad muu hulgas ka tulekahjude kustutamist.

**9501 + 2000 km**

metsateid RMK maadel ja teiste omanike maal, mida RMK kasutab ja hooldab.

**289 km**

ehitatud, rekonstrueeritud ja uuendatud metsateid

2024

**16 181 ha**

rekonstrueeritud ja uuendatud kuivendussüsteeme

2024

**21,4 mln €**

investeeritud metsateedesse ja maaparandusse

2024

Looduskaitsest  
rohkem

# LOODUSKAITSE

RMK on suurim looduskaitsealade haldaja ja looduskaitsetööde tegija Eestis. 2024. aastal oli looduskaitselisi töid kokku 647. RMK teeb looduskaitsetöid loodusliku mitmekesisuse säilitamiseks meie hoole all oleval riigimaal.



**5 mln €**

kasutatud looduskaitsealaseks tegevuseks

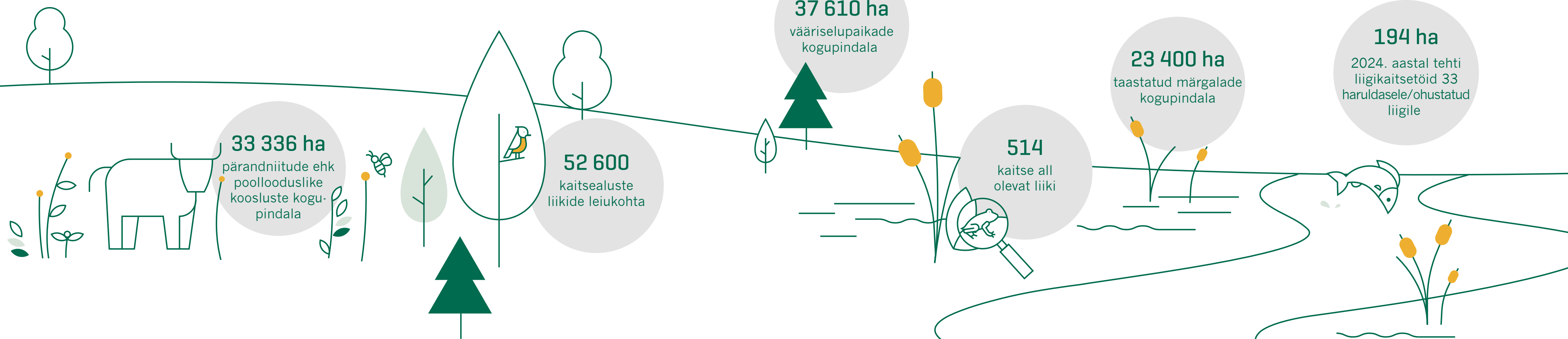
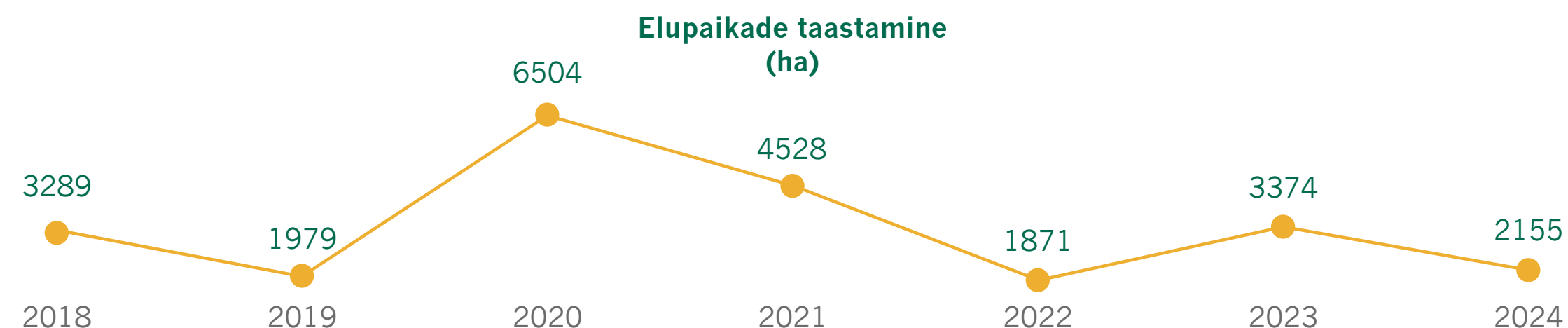
2024

**Pärandniidud** on niidud, mis on tekkinud ja püsivad mõõduka inimtegevuse tulemusena.

## 2024 taastatud alad

taastatud pärandkooslusi	272 ha
taastatud märgalaid	1883 ha
<b>taastatud elupaiku kokku</b>	<b>2155 ha</b>

**Märgala** on ala, mille pinnas on kas alaliselt või ajutiselt liigniiskusega küllastunud.



## Looduskaitsetöö kolm tähtsamat saavutust 2024. aastal



### Selisoo liikidel paremad tingimused

Kraavide sulgemine peatas vee väljavoolu ja võimaldab Eesti ühel vanimal rabal taastuda. Tööd 321 hektaril parandasid sooliikide elutingimusi.



### Lõhejõe vabastamine rändetakistusest

Ruila paisu lammutamine ja uue jõesängi rajamine andis Vasalemma jõe kaladele paremad tingimused rändeks ja kudemiseks 32 kilomeetril.



### Lendorava uued leiukohad

Lendorava seire 6700 hektaril andis 22 uut leiukohta. Neis piirkondades nüüd enam metsa ei majandata.

## Kalavarude ja ebapärlikarbi asurkonna taastamine

RMK Põlula kalakasvatusteskeskus taastab tuura, lõhe, siia ning ebapärlikarbi asurkondi. 2024. aastal jätkasime noorkalade asustamist ja karpide kasvatamist jões.

### Atlandi tuur



**17 000**

noorkala

Narva ja Pärnu jõkke

### Lõhe



**232 000**

noorkala

Pärnu jõkke ja Soome lahe jõgedesse

### Siig



**47 000**

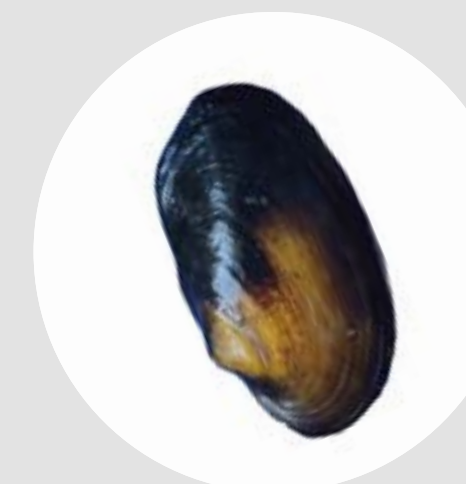
noorkala

**568 000**

vastset

Peipsi järve, Väinamerre ja Pärnu jõkke

### Ebapärlikarp



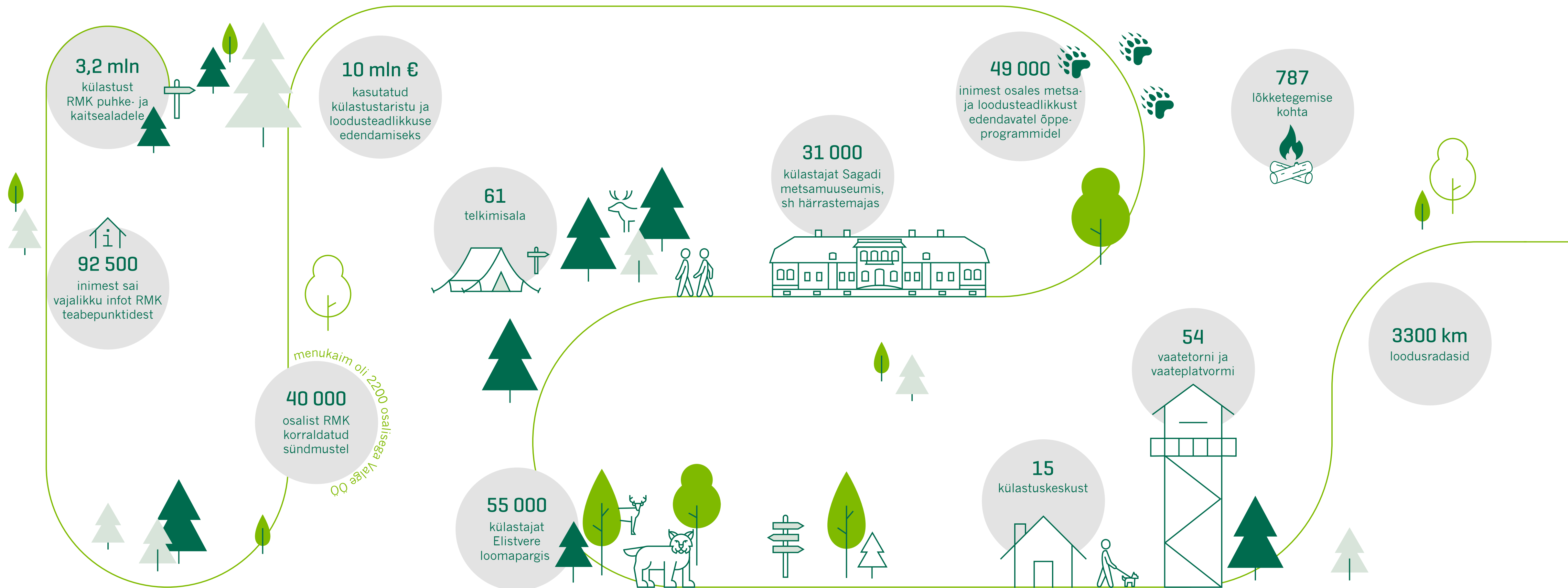
Eesti ainsa ebapärlikarbi asurkonna taastamiseks hoiame neid kodujões spetsiaalsetel plaatidel ja kastides, kus praegu kasvab

**4500**

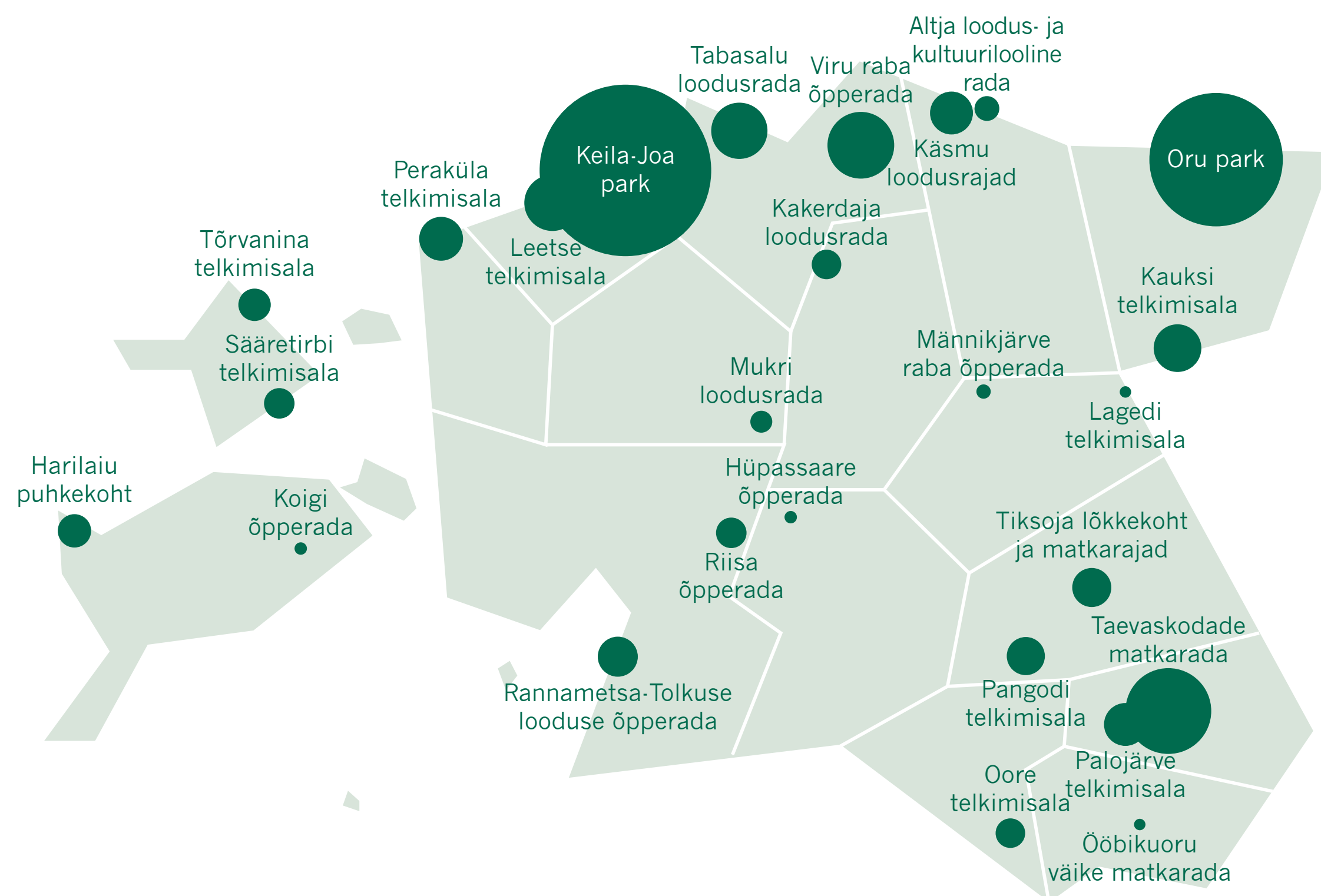
ühe- kuni viiesuvisi karpi

# LOODUSES LIIKUMINE JA LOODUSTEADLIKKUS

2024. aasta seisuga



## Maakondade populaarsemad objektid 2024. aasta külastuste põhjal



## Valik 2024. aastal tehtud uuendustöödest



**Vanapagana metsamaja**  
(Järvamaa)



**Vanajõe oru õpperada**  
(Hiiumaa)



**Valgejärve vaatetorn**  
(Läänemaa)



**Kõnnu Suursoo laudtee**  
(Harjumaa)



**Tammeluha matkarada**  
(Jõgevamaa)



**Endla metsamaja**  
(Jõgevamaa)



## Pärandkultuur

Pärandkultuuri objekte kaardistame riigimaal aastast 2005.  
**Vaid mõned objektid, mis peidavad enda taga põnevat ajalugu:**

**Pärandkultuuriks loetakse meie esivanemate töödest ja tegemistest maha jäänud märke maastikul.**



**Talurahva raamatukogu  
(Lääne-Virumaa)**

Esimene talurahva loodud raamatukogu Eestis asutati 2. veebruaril 1872 piirkonna ärksamate talumeeste poolt seltsi Pibliotek nime all. Sulgemisel 1889. aastal oli kogus 678 köidet. Täna markeerib talu asukohta lisaks vundamendijäänustele ka mälestuskivi.



**Vaigutuslank  
(Tartumaa)**

Keemiatööstuse tooraineks koguti vaiku üle Eesti, kõrgeagadel 1960. aastatel kuni 800 tonni aastas. Kaks kümnendit hiljem häabus tegevus soodsamate alternatiivide tõttu. Vaigutatud männikud kavandati lõppraiesse, kuid mõned on säilinud tänapäevani.

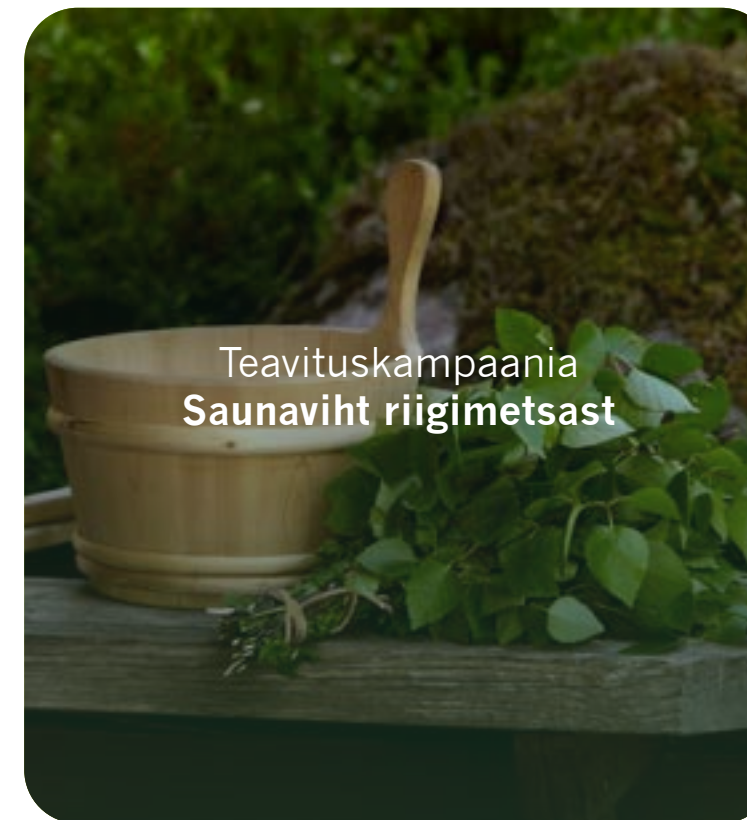


**Baptismi mälestuskivi  
(Läänemaa)**

Ungru oja kaldale on 1994. aastal püstitatud mälestuskivi, mis tähistab 24. veebruaril 1896 toimunud esimese baptistliku ristimise asukohta. Selle talituse juurde käib ristitava üleni vee sisse kastmine, mis keset talve oli ebatavaline.

## Metsa- ja loodusteadlik inimene

Panustasime 2024. aastal algatustesse, mis aitavad suurendada metsateadlikkust ning suunata inimesi loodusesse liikuma.



Teavituskampaania  
Saunaviht riigimetsast



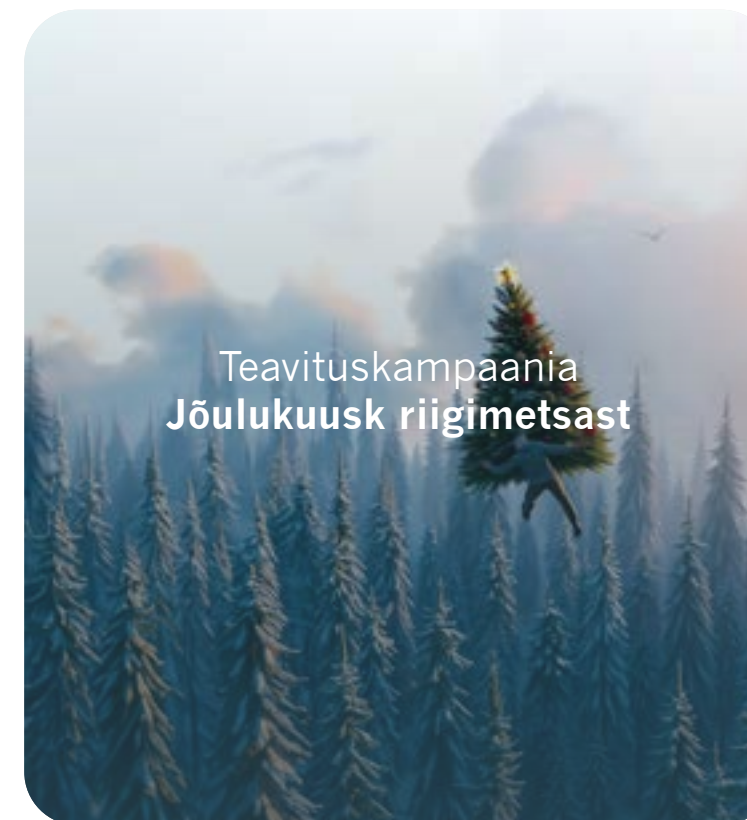
Valge Öö  
valgusfestival Kabli  
külustuskeskuses

Teavituskampaania  
**Metsaekspress**  
koostöös Elroniga

Konkurss  
**Eesti koolilaste  
metsapostkaart**

**RMK Eestimaa  
orienteerumis-  
päevakud**

**Metsaviktoriin**



Teavituskampaania  
Jõulukuusk riigimetsast



Metsaistutuspäev

Ajakiri  
**Metsamees**

Matsalu  
loodusfilmide  
festivali  
fotokonkurss

**Maamess**  
**Metsaala  
Arvamusfestivalil**

Näitus  
**Vereta jaht**

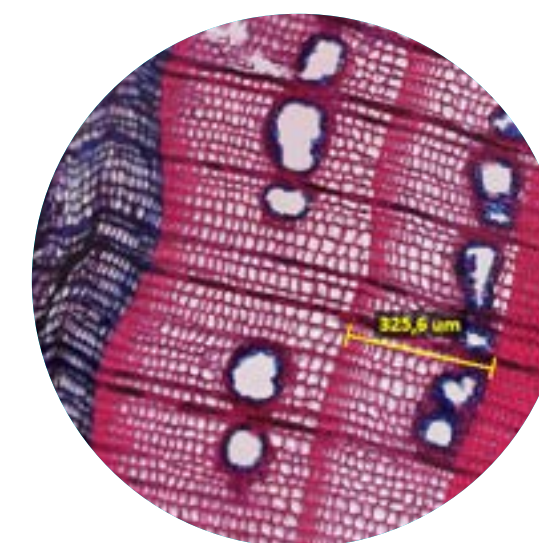
**Nutivabad  
laupäevad**  
koostöös  
liigume.ee-ga



# TEADUSTEGEVUS

RMK teadusnõukogus on esindatud kõik Eesti suuremad ülikoolid. Esimesed rakendus- uuringud telliti 2008. aastal ning siiani on läbi viidud üle 20 teadusprojekti.

## 2024. aastal lõppenud teadusprojektid



Tartu Ülikool uuris kliimamuutuse ja kasvukoha mõju hariliku kuuse kaitsevõimele ja kasvule nii puht- kui ka segapuistutes.



Eesti Maaülikool uuris biostimulandi ArGrow mõju metsataimedele.



# KOGUKONDADE KAASAMINE

Kogukonnaala on asumilähedane riigimetsa osa, mida kohalikud aktiivselt kasutavad

Kohalike ettepanekute ja heakskiidu alusel planeerib RMK neil aladel töid terviklikult kogu omavalitsuse piires. Iga metsatööde plaan on osa tervikkavast.

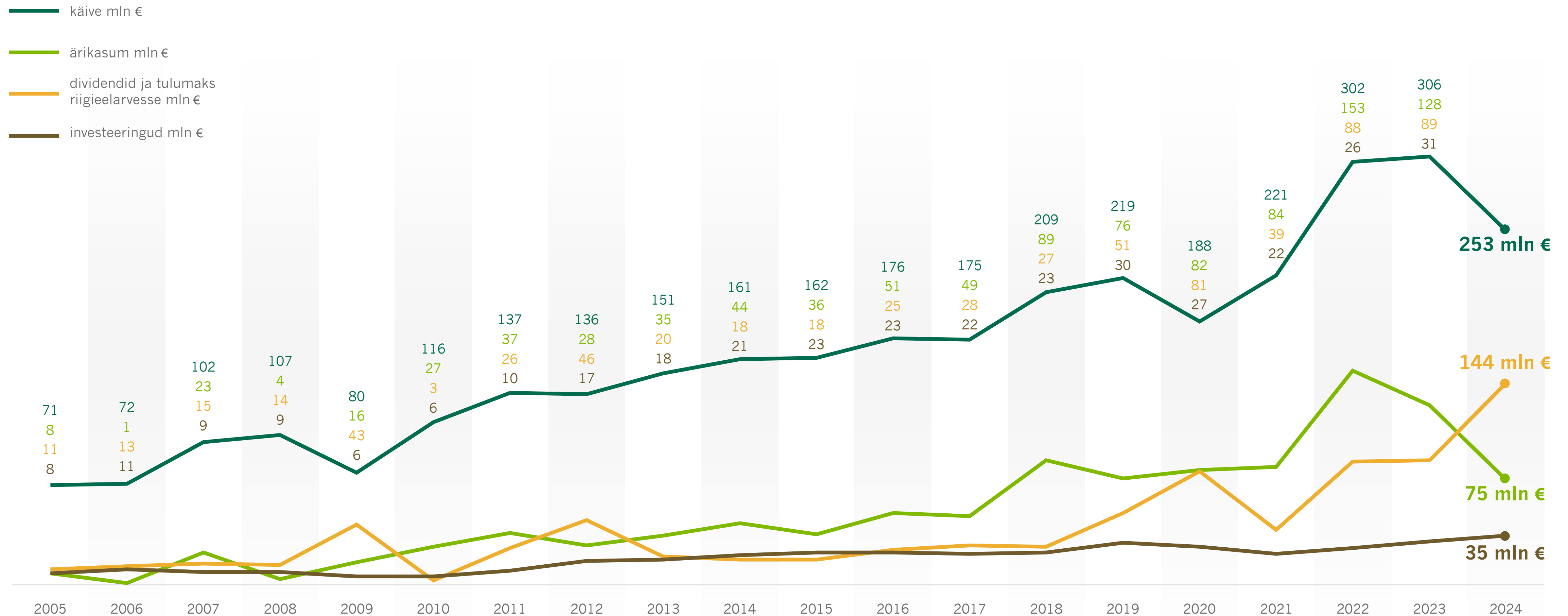
Tervikkava



Metsatööde plaanid



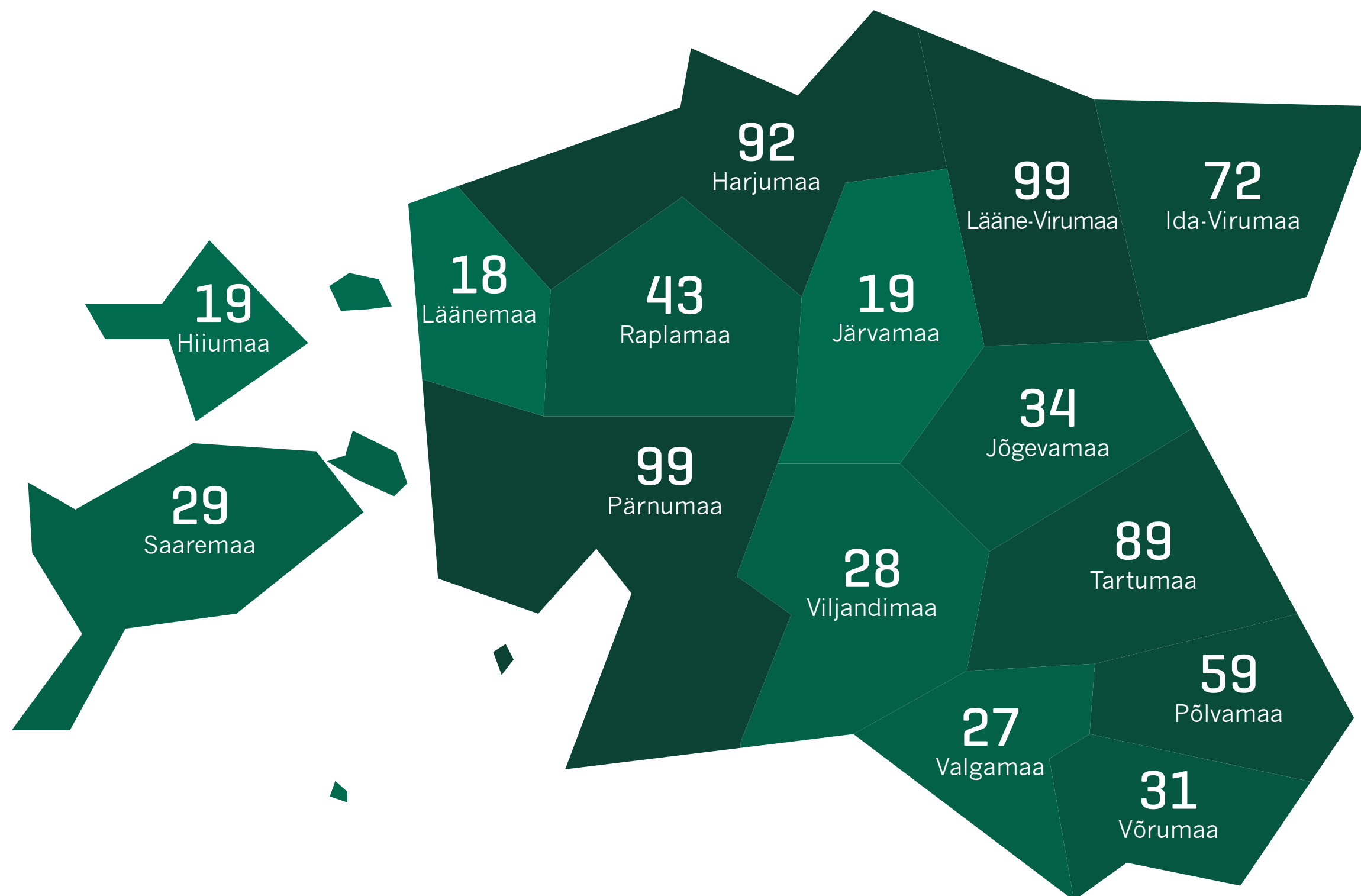
# FINANTSNÄITAJAD





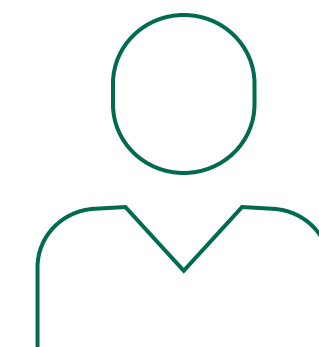
# TÖÖTAJASKOND

Maakonna lõikes töötajad



## Töötajate jaotus valdkonniti

Metsamajandus	450
Looduskasutus	192
Kesksed teenused	85
Puiduturustus	13
Kommunikatsiooni- ja turundusosakond	9
Arendus- ja kliimaosakond	7
Siseaudit	2



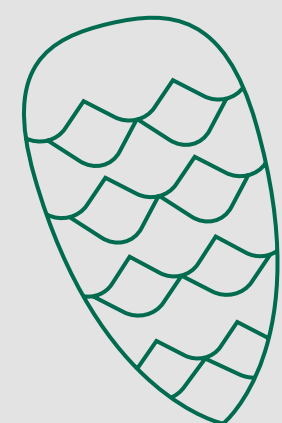
**758 töötajat**

töölepingu alusel töötavate inimeste keskmine arv 2024. aastal. Mehi on 64% ja naisi 36%.



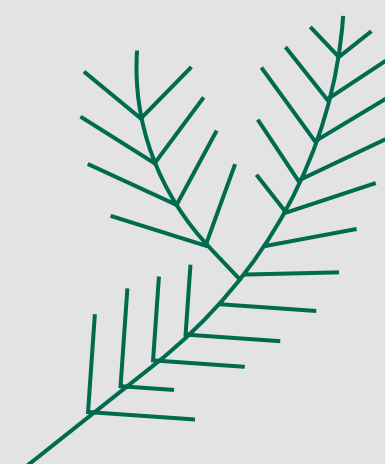
## Meile on tähtis

- Iga töötaja heaolu
- Toetada töötajate enesearengut
- Pakkuda igale töötajale nüüdisaegset, professionaalset ja väärtuspõhiselt juhtivat liidrit
- Anda igapäevasele tööle tähendus
- Palgata valdkonna parimaid
- Tunnustada parimaid töötajaid



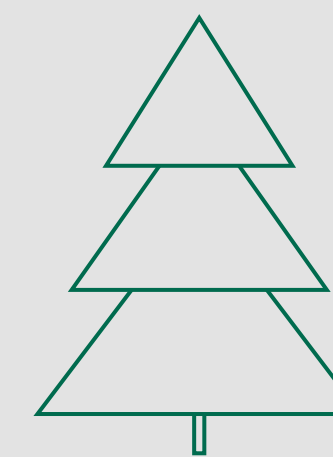
## Missioon

Oleme meile usaldatud Eesti metsa ja elurikuse hoidja ning kasvataja üle põlvkondade. Uku Masingu sõnu laenates hoolitseb RMK selle eest, et iga eestimaalane saaks elada elusamat elu.



## Visioon

Lua oma tegevusega iga päev lisaväärtust Eesti loodusele ja inimesele.



## Väärtused

Pikk vaade. Eeskuju. Koostöö.