
Metsatööde plaan Kivisilla metsavahi (Ahja lõkkekoht) kogukonnaalal aastatel 2026–2035 (kavand)



09.04.2026

Kivisilla metsavahi (Ahja lõkkekoha) ala kuulub Põlva valla üldplaneeringus kogukonnaalade hulka. Kogukonnaaladeks nimetab Riigimetsa Majandamise Keskus metsi, mis asuvad asulate lähedal ja mida kohalikud aktiivselt kasutavad.

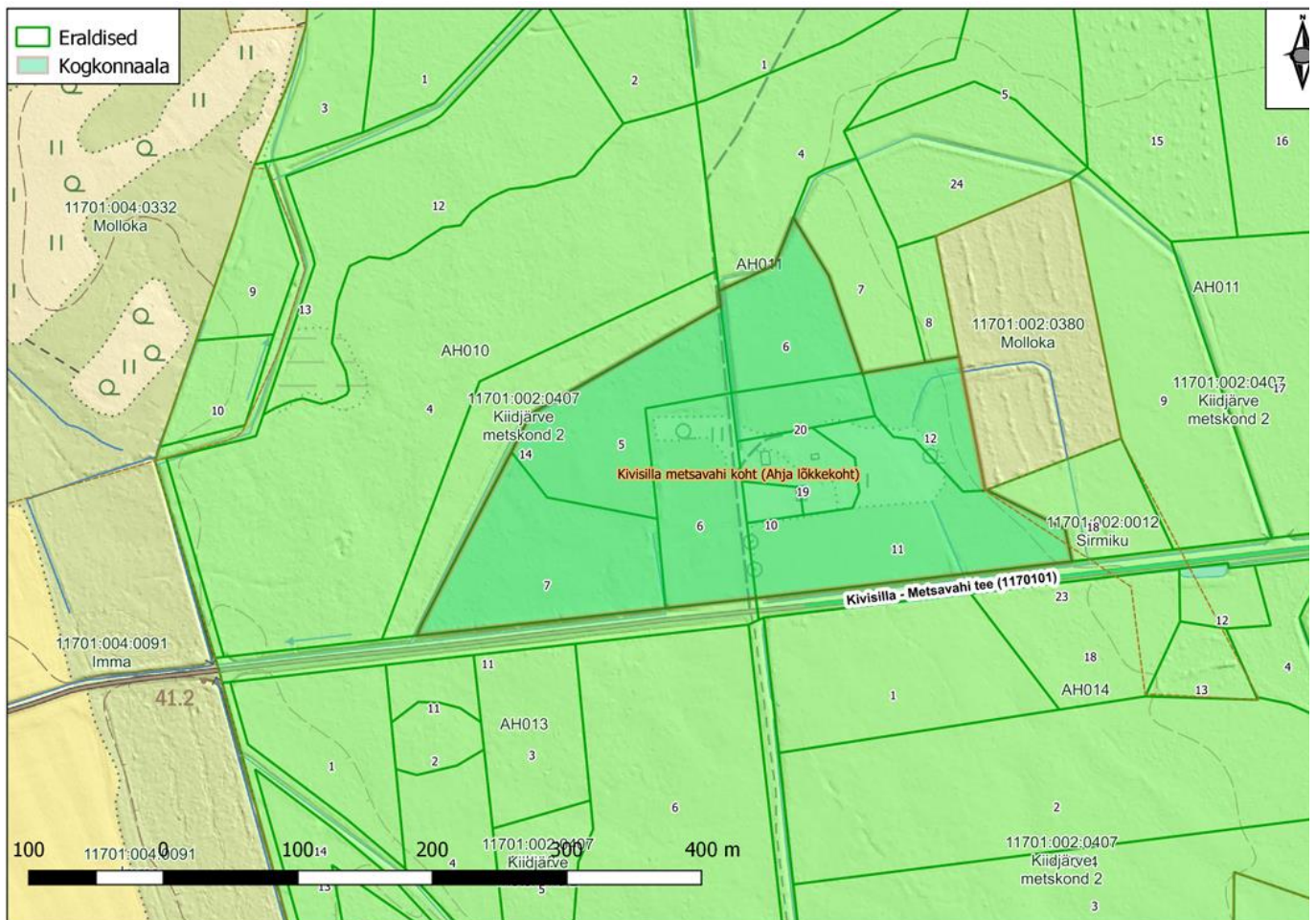
Põlva valla üldplaneeringus on kogukonnaalad kirjeldatud kõrgendatud avaliku huviga (KAH) metsana, mis on kohalikele elanikele ja kogukondadele oluline. See on asula läheduses asuv mets, kus käiakse puhkamas, marjul, seenel, matkamas või sportimas, aga ka mets, mis kaitseb asulat ebasoodsa ilmatikumõju või müra eest.

Üldplaneeringu põhjal lähtutakse kõrgendatud avaliku huviga metsa kasutamisel alljärgnevatest põhimõtetest:

- KAH-alale koostatakse koostöös omavalitsuse ja kohaliku kogukonnaga pikaajaline (10 aasta perspektiiviga) metsamajandamise kava. Kava koostamise eesmärgiks on saavutada puhkamiseks sobiv ja looduslikult mitmekesine mets.
- KAH-alal arvestatakse raiete kavandamisel kogukonna ja omavalitsuse ettepanekutega.
- KAH-ala metsamaal planeeritakse raietegevust selliselt, et alal oleks tagatud ka kaugemas tulevikus erivanuseliste puistute kogum.
- KAH-ala uuendusraie kooskõlastatakse omavalitsusega majandamise kava koostamise protsessi käigus.

Kogukonnaala kirjeldus

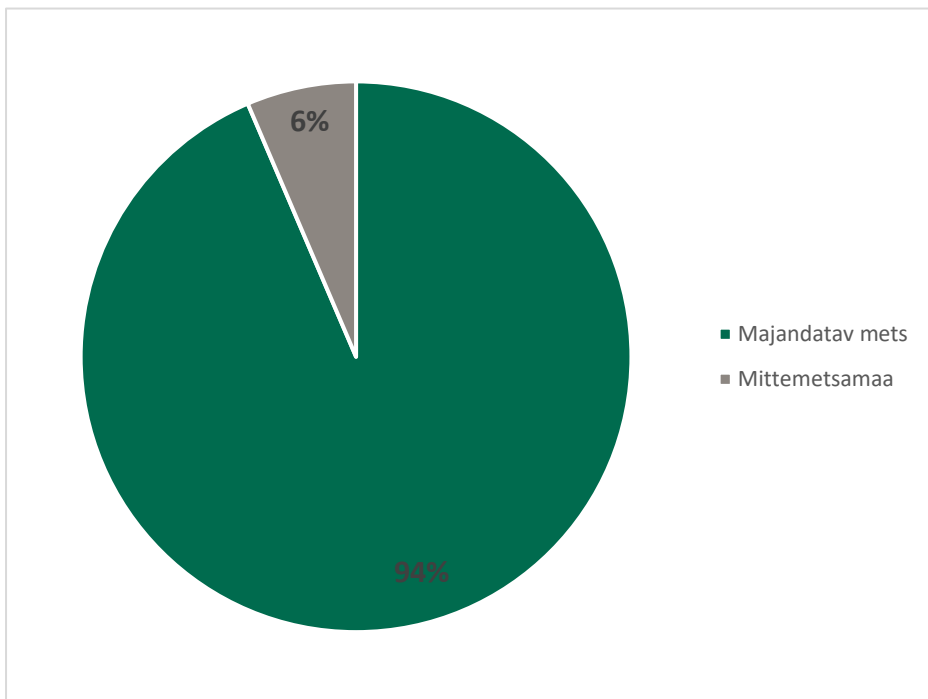
Kivisilla metsavahi (Ahja lõkkekoha) kogukonnaala asub Kosova külas. Alal on RMK matkatee Peraküla-Aegviidu-Ähijärve haru ja RMK Ahja lõkkekoht. Kogukonnaala suurus on 7,5 hektarit, millest 6,7 hektarit on metsamaa.



Joonis 1. Kivisilla metsavahi (Ahja lõkkekoht) kogukonnaala koos RMK lõkkekohaga.

Tabel 1. Kivisilla metsavahi (Ahja lõkkekoht) kogukonnaala andmed

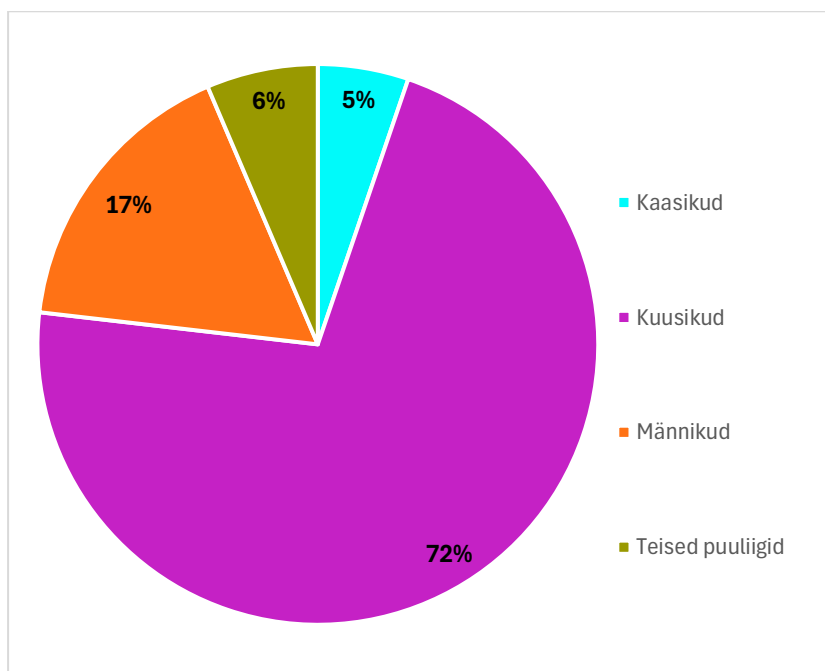
Kogukonnaala	Pindala 7,5 hektarit
Kogukond	Taristu kasutajad
RMK taristu	Kivisilla-Metsavahi tee
Looduskaitse	Ei ole
Külastuskorraldus	RMK matkatee Peraküla-Aegviidu-Ähijärve haru, Ahja lõkkekoht
Pärandkultuur	Kivisilla metsavahikoht
Valdav peapuuliik	Kuusk



Kivisilla metsavahi (Ahja lõkkekoha) ala ümbritsevast metsast on majandatav mets (94% ehk 6,7ha).

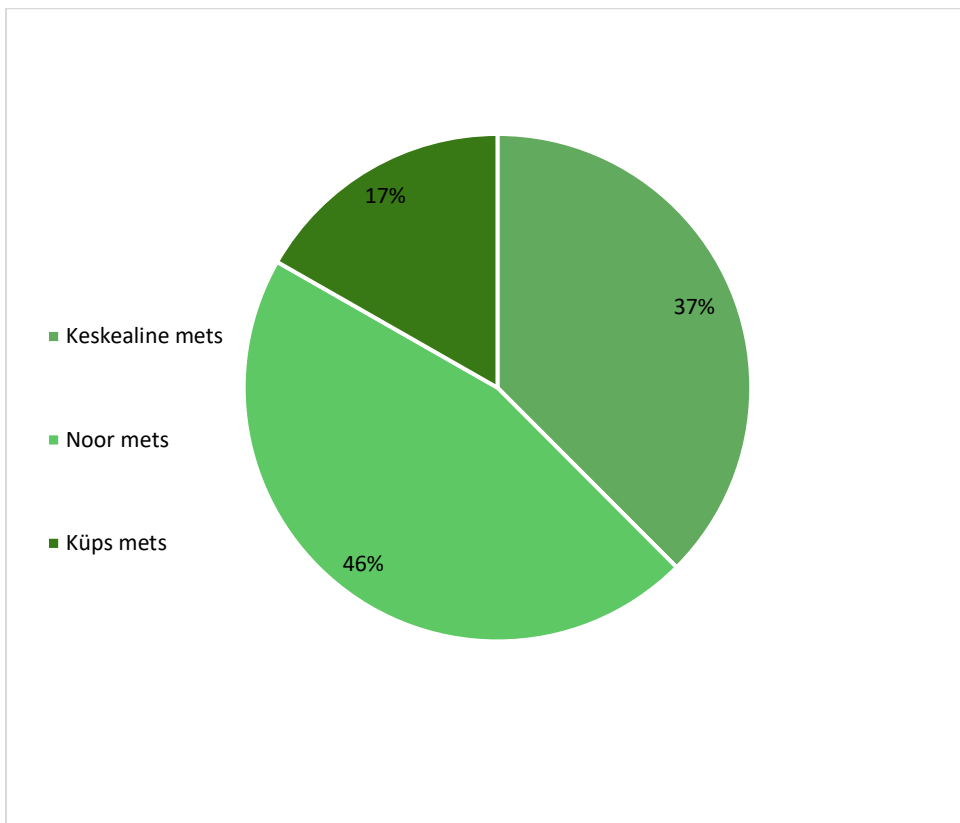
6% ehk 0,5 ha on mittemetsamaa.

Joonis 2. Metsamaa jagunemine (%).



Kivisilla metsavahi (Ahja lõkkekoha) kogukonnaala metsast moodustavad enamiku (72%) erivanuselised kuusikud ning lisaks teised puuliigid.

Joonis 3. Puuliigiline koosseis (%)

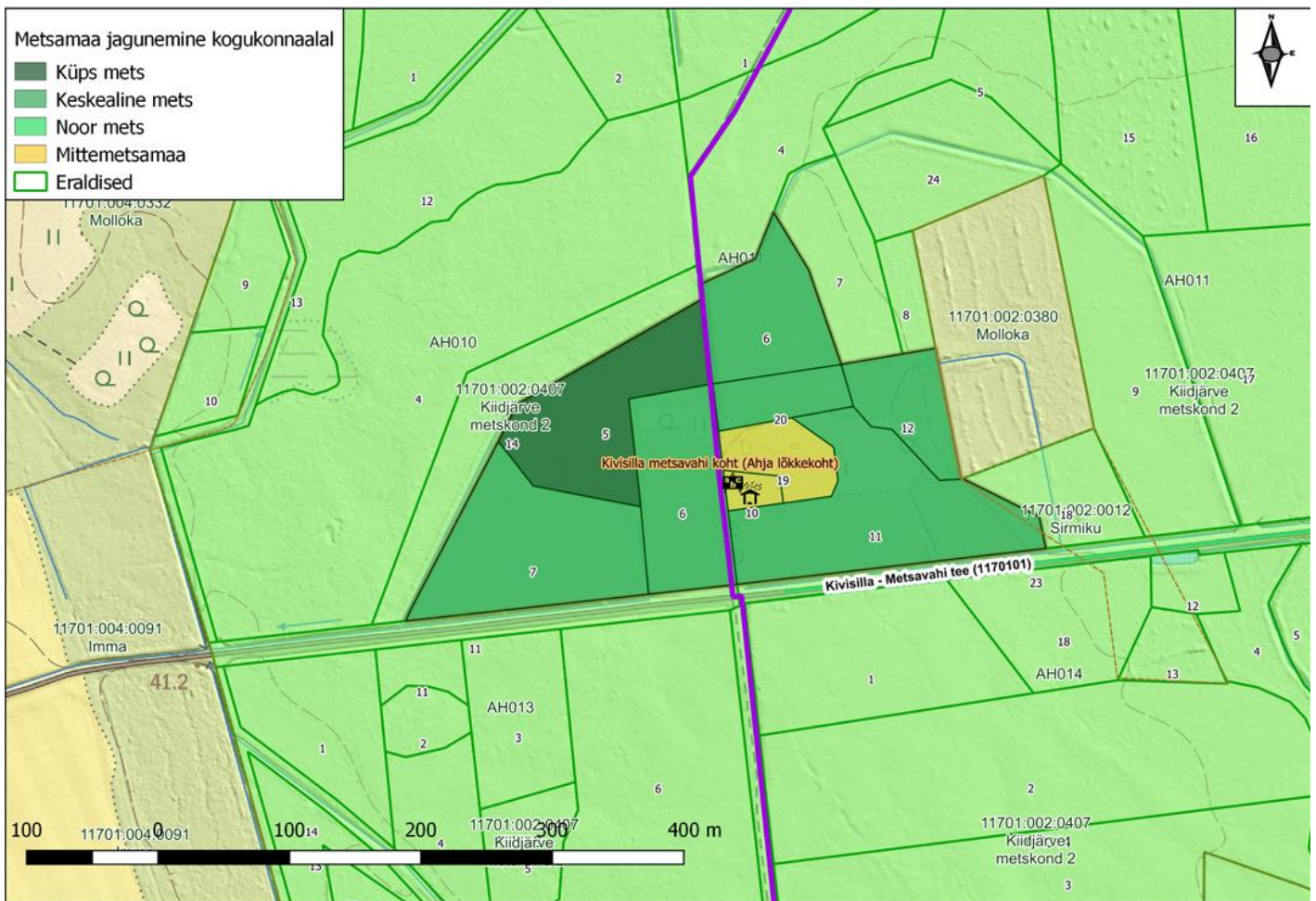


Joonis 4. Vanuseline jaotus (%)

Kivisilla metsavahi (Ahja lõkkekoha) ümbritsevas metsast on 17% küps mets, mida on võimalik uuendusraiega majandada.

Keskealist metsa on 37%, kus teeme vajadusel harvendusraieid.

Noores metsas (46%) teeme hooldustöid ja reeglina puitu ei varu.



Joonis 5. Kivisilla metsavahi (Ahja lökkekoht) kogukonnaala metsade vanuseline jaotus.

Plaanitavad tööd

Kivisilla metsavahi (Ahja lökkekoht) kogukonnaala metsatööde plaanis on arvesse võetud mitmeid olulisi tegureid: majandatava metsa vanuselist ja puuliigilist koosseisu, metsa sanitaarset seisundit ja kasvutingimusi. RMK soovib parandada looduses liikumise võimalusi metsasihil kulgeval matkarajal, mistõttu on seal vaja võsa purustada. Plaanime teha lageraie ja harvendusraied ajavahemikul 2027-2030. Plaani koostamise protsessis osalesid RMK, Põlva vallavalitsuse ning kohaliku kogukonna liikmed, kes kogunesid esimest korda 13. veebruaril 2026 toimunud koosolekule.

Lageraie, harvendusraie ja sanitaarraie

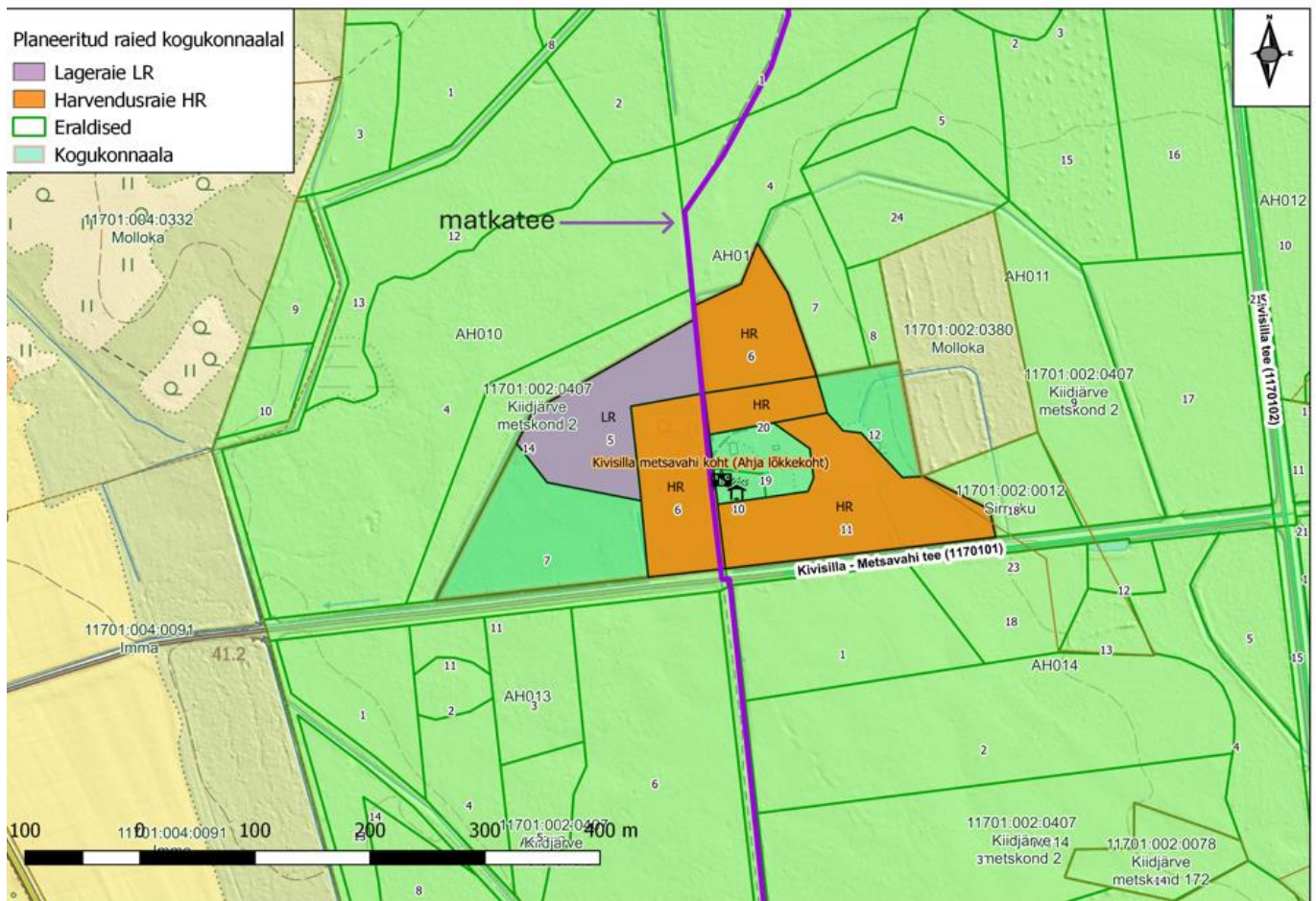
Kivisilla metsavahi (Ahja lökkekoht) kogukonnaala metsatööde plaan näeb ette, et riigimetsa uuendamiseks viiakse lähema 10 aasta jooksul läbi lageraie 1,1 hektaril, mis asub ühel metsaosal. Harvendusraiet teeme 4 eraldi metsaosal kokku 3,6 hektaril (vt tabel 2 ning joonis 6).

Noortes metsades tehakse hooldusraiet vastavalt metsade vajadustele. Noore metsa hooldamise käigus kujundame erinevatest liikidest koosnevad segapuistud.

Eriolukordade – tormi- ja muude oluliste metsakahjustuste, ohtlike puude raie tõttu tekkivatest töödest teavitab RMK kohalikku omavalitsust ja vajadusel kogukonda eraldi ning need võivad tuua kavandatud töödesse muudatusi.

Tabel 2. Raiete nimekiri Kivisilla metsavahi (Ahja lõkkekohta) kogukonnaalal

kvartal	eraldis	puistu	raieliik	uuendatav puuliik	pindala, ha
AH010	5	Männikud	Lageraie	Mänd	1,1
AH010	6	Kuusikud	Harvendusraie		0,9
AH011	6	Kuusikud	Harvendusraie		0,8
AH011	11	Kuusikud	Harvendusraie		1,6
AH011	20	Kaasikud	Harvendusraie		0,3



Joonis 6. Kivisilla metsavahi (Ahja lõkkekohta) kogukonnaalal plaanitud raided