

---

# Metsatööde plaan Põlva valla Kauksi Leerimäe (Liinamäe) kogukonnaalal aastatel 2026–2035 [kavand]

---



26.05.2026

Kauksi Leerimäe (Liinamäe) ala (edaspidi nimetus Kauksi Leerimäe) kuulub Põlva üldplaneeringus kogukonnaalade hulka. Kogukonnaaladeks nimetab Riigimetsa Majandamise Keskus metsi, mis asuvad asulate lähedal ja mida kohalikud aktiivselt kasutavad.

Põlva valla üldplaneeringus on kogukonnaalad kirjeldatud kõrgendatud avaliku huviga (KAH) metsana, mis on kohalikele elanikele ja kogukondadele oluline. See on asula läheduses asuv mets, kus käiakse puhkamas, marjul, seenel, matkamas või sportimas, aga ka mets, mis kaitseb asulat ebasoodsa ilmatikumõju või müra eest.

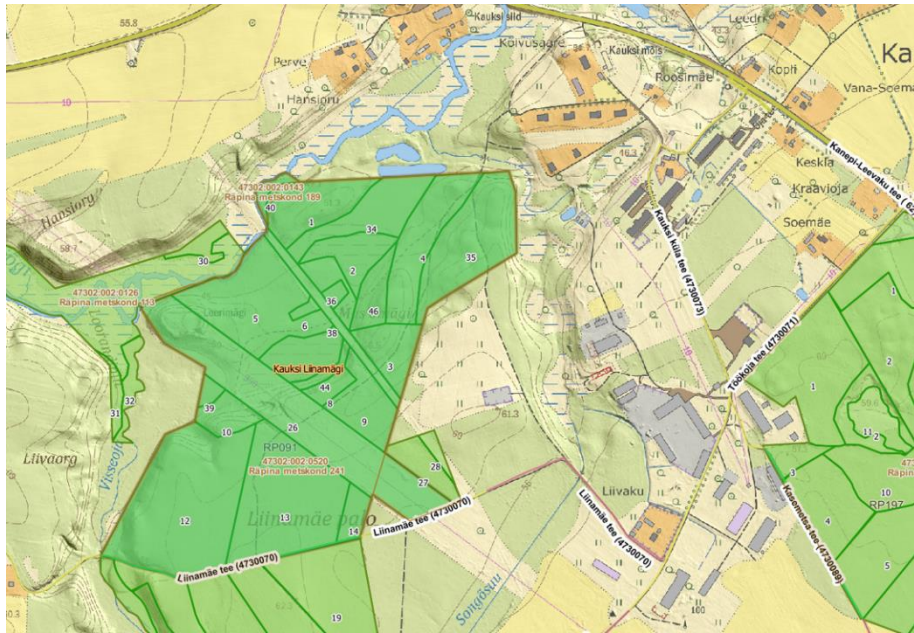
Üldplaneeringu põhjal lähtutakse kõrgendatud avaliku huviga metsa kasutamisel alljärgnevatest põhimõtetest:

- 1.1 KAH-alale koostatakse koostöös omavalitsuse ja kohaliku kogukonnaga pikaajaline (10 aasta perspektiiviga) metsamajandamise kava. Kava koostamise eesmärgiks on saavutada puhkamiseks sobiv ja looduslikult mitmekesine mets.
- 1.2 KAH-alal arvestatakse raiete kavandamisel kogukonna ja omavalitsuse ettepanekutega.
- 1.3 KAH-ala metsamaal planeeritakse raietegevust selliselt, et alal oleks tagatud ka kaugemas tulevikus erivanuseliste puistute kogum.
- 1.4 KAH-ala uuendusraie kooskõlastatakse omavalitsusega majandamise kava koostamise protsessi käigus.

## Kogukonnaala kirjeldus

Kogukonnaaladeks nimetab Riigimetsa Majandamise Keskus metsi, mis külgnevad tiheasustusega ja mida kohalikud aktiivselt kasutavad.

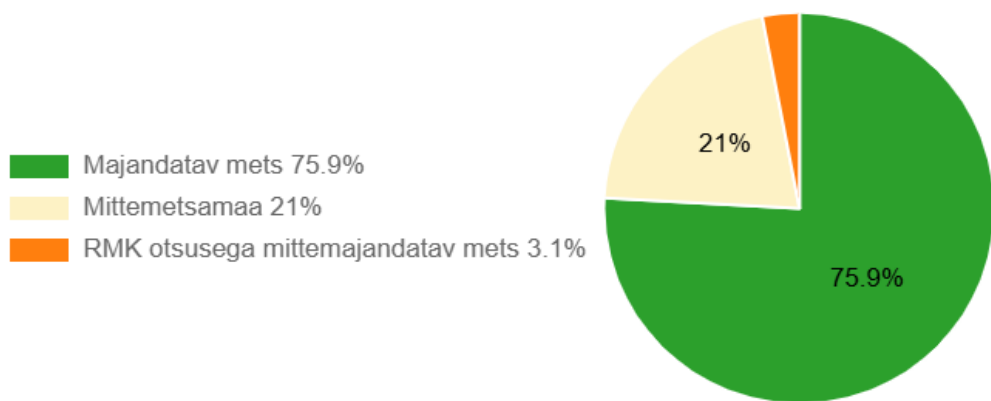
Kauksi Leerimäe kogukonnaala on Kauksi külas piirneb Lutsu jõe, Visseoja ja Liinamäe teega. Kogukonnaala suurus on 30,4 hektarit, millest üle 23,2 hektari on majandatav metsamaa, millest 2,8 hektarit moodustab kinnismälestis ja selle kaitsevöönd linnus Leerimägi. Kinnismälestise alal on 0,8 hektaril. Muinsuskaitseamet andis 13. aprilli 2026 kirjaga tingimused linnuse ala metsatöödeks. Alal asuva siirdesoo 0,9 hektarit on RMK on majandamisest välja arvanud. Muu maa moodustavad gaasitrass 0,6 hektarit, demonteeritav elektriliin 3,7 hektarit ja sood 1,1 hektarit (Joonis 5.).



Joonis 1. Kauksi Leerimäe (kogukonnaala kaardil tumedam roheline)

Tabel 1. Kauksi Leerimäe kogukonnaala andmed

<b>Kogukonnaala</b>	<b>Pindala 30,4 hektarit</b>
Kogukond	Kohalik kogukond
RMK taristu	Liinamäe tee
Looduskaitse	Ei ole
Külastuskorraldus	Ei ole
Pärandkultuur	Ei ole
Kinnismälestis	Linnus „Leerimägi“
Valdav peapuuliik	Männikud



Valdav osa Kauksi Leerimäe ümbritsevast metsast on majandatav mets (76%).

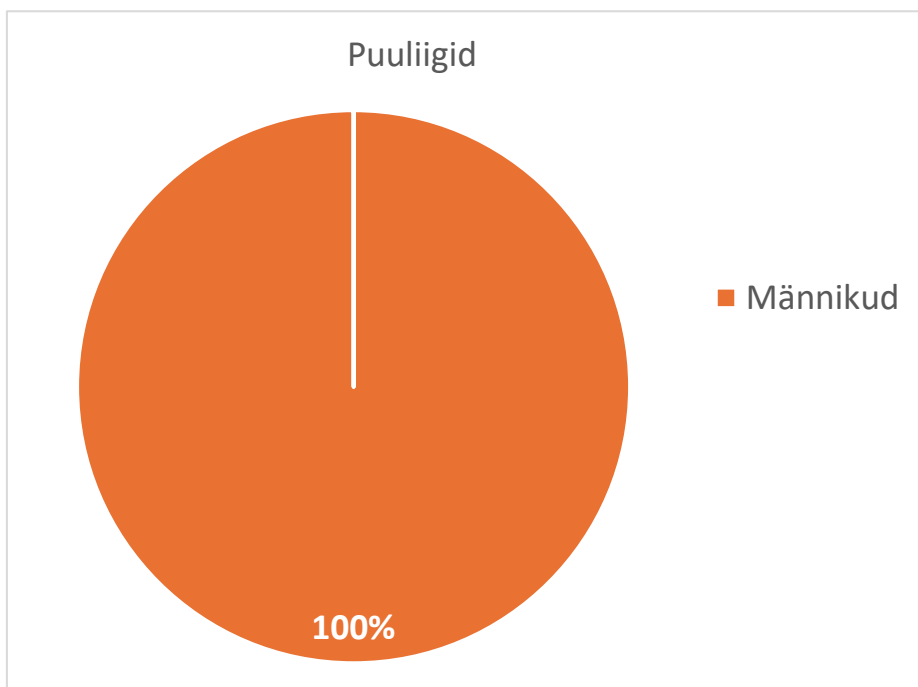
21% (sood, liinitrassid sh Leerimäe) on mittemetsamaa.

3% (siirdesoo) on RMK majandamisest välja arvanud.

Joonis 2. Metsamaa jagunemine (%).

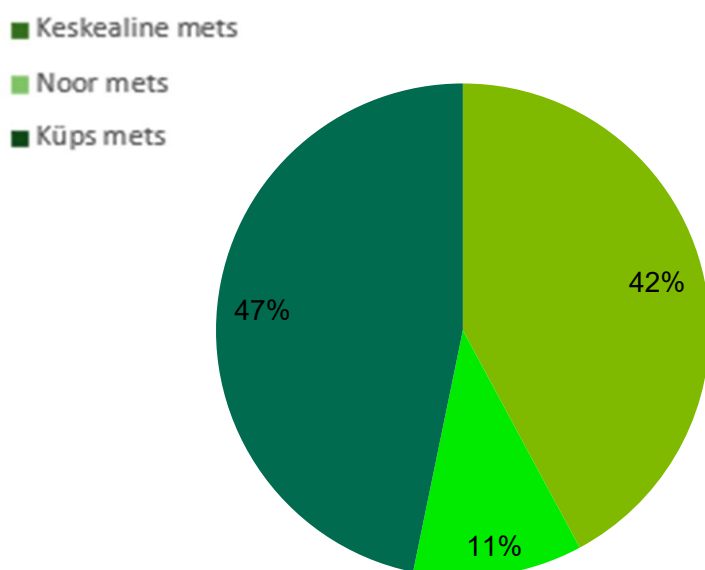
Tabel 2. Metsamaa jagunemine

	Pindala %	Pindala ha
Majandatav mets	76%	22
Mittemetsamaa	21%	6
RMK otsusega mittemajandatav mets	3%	1
<b>Kokku</b>	<b>100%</b>	<b>29</b>



Kauksi Leerimäe kogukonnaala metsast moodustavad männikud (100%).

Joonis 3. Puuliigiline koosseis (%).

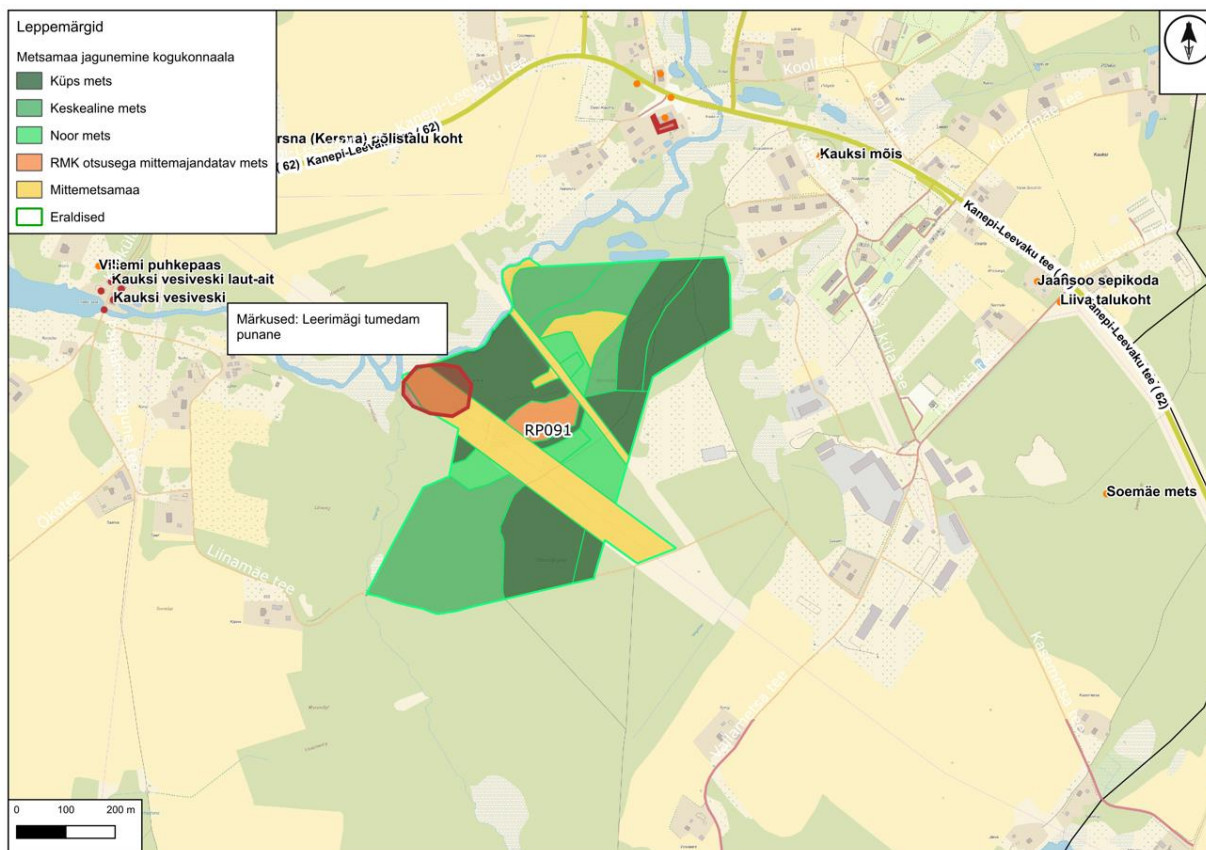


Kauksi Leerimäe ümbritsevast metsast on 47% metsast on saanud raieküpseks.

42% on keskealine mets, kus teeme vajadusel harvendusraieid.

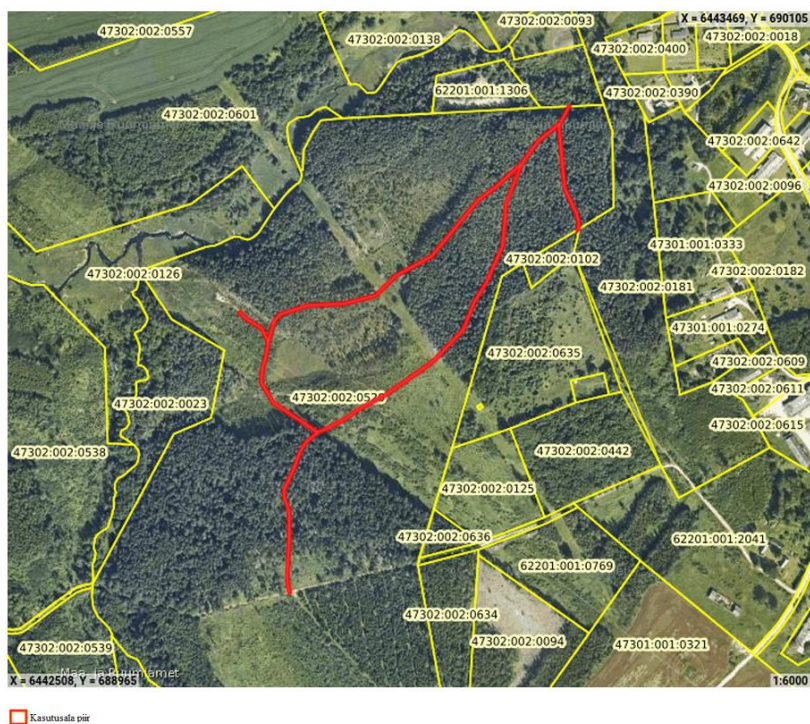
Noores metsas (11%) teeme hooldustöid ja reeglina puitu ei varu.

Joonis 4. Vanuseline jaotus (%).



Joonis 5. Kauksi Leirimäe kogukonnaala metsade vanuseline jaotus.

Kogukond kasutab matkarada, mille hooldamise ja kasutamise osas ootame kogukonna taotlust.



Joonis 6. Kauksi Leirimäe kogukonnaala matkarada.

## Plaanitavad tööd

Plaani koostamise protsessis osalesid RMK, Põlva vallavalitsuse ning kohaliku kogukonna liikmed, kes kogunesid esimest korda 23. märtsil 2026 Kauksi raamatukogus.

Kauksi Leerimäe kogukonnaala metsatööde plaanis on arvesse võetud mitmeid olulisi tegureid: majandatava metsa vanuselist, kogukonna kasutatavat matkarada ja puuliigilist koosseisu, metsa sanitaarset seisundit ja kasvutingimusi. Plaanime teha lageraied ajavahemikul 2027-2030. Lageraietel jätame säilikuud gruppidega. Tööde planeerimisel arvestame metsa matkaradade, kahjustuste, metsa vanuse, Muinsuskaitseameti tingimuste ning kogukonna huvidega:

\*Muinsuskaitseameti tingimused linnuse alal hoida võimalusel ilma metsata avatuna ja puude istutamine ei ole lubatud. Alal piirata mootorsõidukitega sõitmist ja suunata matkaraja kasutamist (matkaraja kasutamise eest vastutaja);

\* matkaradade kasutamiseks ja nendega arvestamiseks joonisel näidatud kohtades ootame kogukonna taotlust (joonis 6);

\*puidu väljavedu toimub Liinamäe tee kaudu kasutades Liivaku maaüksust. Soovime aeg-ajalt kasutada teed liikumiseks rasketehnikaga Liivaku talu maal (62201:001:20419). RMK kohustub vältima liikumist ebasobivatel aegadel (nt teede lagunemise ajal), vajadusel lepitakse omanikuga kokku ajutistes piirangutes või liikluskorralduses. Kahjustuste tekkimisel taastatakse tööde eelne tee seisukord.

\*RMK jätab säilikuud grupiti teede ja radade äärde. Erakorraliste ja ettenägematute tööde puhul RMK metsatööde plaani ei muuda, kuid informeerib eraldi kohaliku omavalitsust ja kogukonda.

\*enne kokkulepitud raiet teavitab RMK kaasamistel osalenud inimesi tööde alustamisest.

Metsas toimub teine koosolek 23. juulil 2026, kus tutvustatakse metsatööde plaani.

## Plaanitavad tööd

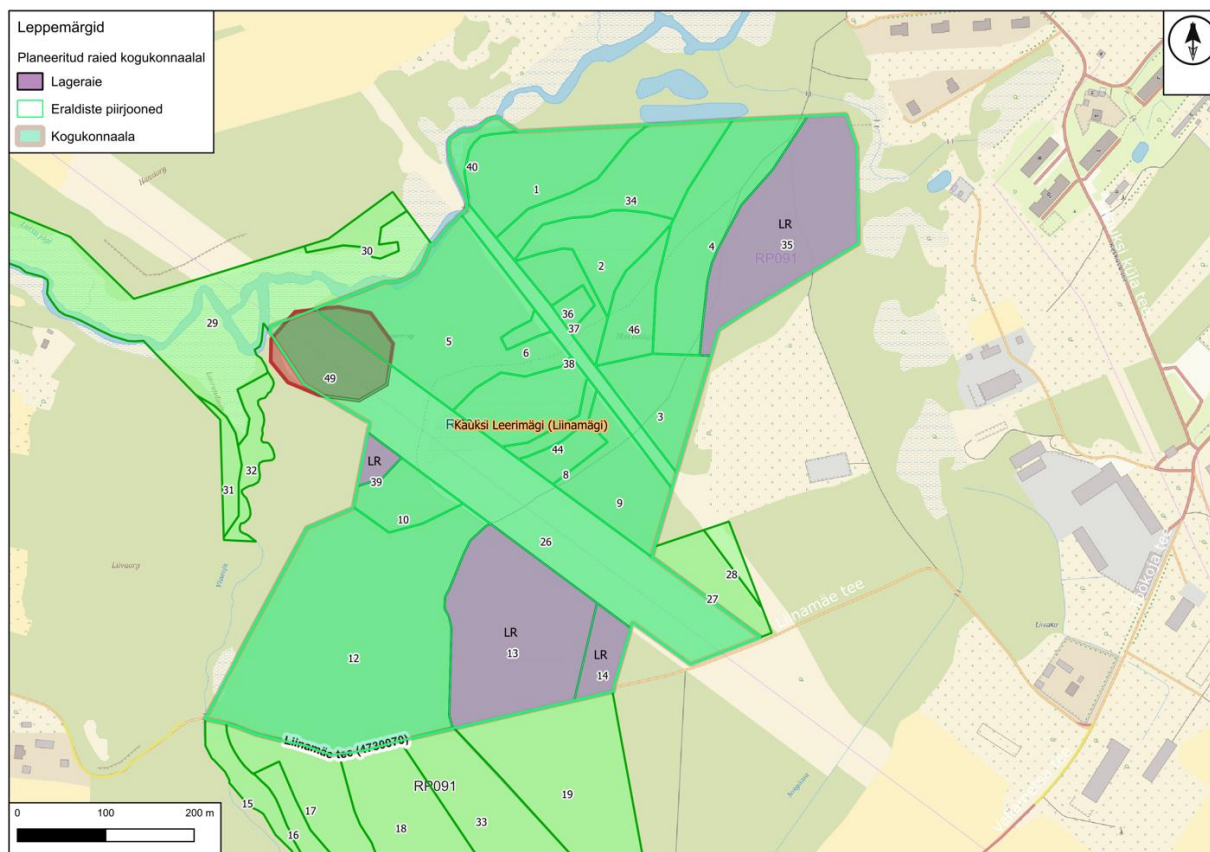
Kauksi Leerimäe kogukonnaala metsatööde plaan näeb ette, et riigimetsa uuendamiseks viiakse lähema 10 aasta jooksul läbi lageraie 5,5 hektaril, mis asub neljal metsaosal (vt tabel 2 ning joonis 7).

Noortes metsades tehakse hooldusraiet vastavalt metsade vajadustele. Noore metsa hooldamise käigus kujundame erinevatest liikidest koosnevad segapuistud.

Eriolukordade – tormi- ja muude oluliste metsakahjustuste, ohtlike puude raie tõttu tekkivatest töedest teavitab RMK kohalikku omavalitsust ja vajadusel kogukonda eraldi ning need võivad tuua kavandatud töedesse muudatusi.

Tabel 2. Raiete nimekiri Kauksi Leerimäe kogukonnaalal

kvartal	eraldis	puistu	raieliik	uuendatav puuliik	pindala, ha
RP091	13	Männikud	Lageraie	Mänd	2,7
RP091	14	Männikud	Lageraie	Mänd	0,4
RP091	35	Männikud	Lageraie	Mänd	2,3
RP091	39	Männikud	Lageraie	Mänd	0,1
					5,5



Joonis 7. Kauksi Leerimäe kogukonnaalal plaanitud raied