

ALATSKIVI KASU METSA KOGUKONNAALA KOHTUMISE KOKKUVÕTE

Kohtumise aeg: 4.06.2026 kell 16.00–16.45

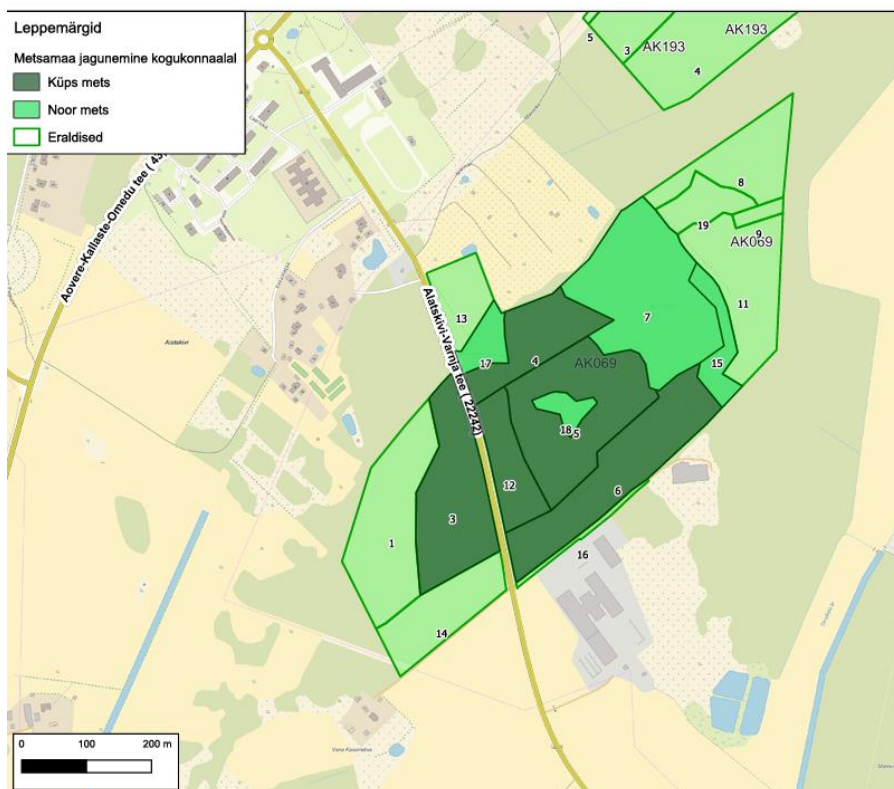
Kohtumise koht: Peipsiääre vallamaja.

Arutelu juhtis RMK Kagu regiooni kaasamisspetsialist Risto Sepp, kes koostas arutelust kokkuvõtte. Kokkusaamise eesmärk oli anda ülevaade metsatööde plaanist ja arutada sellele saanud ettepanekuid.

Kohtumisel osales 7 inimest, kellest 4 olid RMK töötajad, 2 kogukonna liiget ja 1 valla esindaja.

Risto Sepp andis ülevaate Alatskivi Kasu metsa kogukonnaalast.

Üldplaneeringuga on tehtud ettepanek võtta kohaliku kaitse alla Torukülla ja Lahepera külla jääv Kasu mets. Alal kasvav mets eraldab Alatskivi alevikku ja Kasumetsa sigalat. Üldplaneeringus soovitati alal piirata intensiivset metsamajandust ja keelata lageraie. Kohtumisel RMK ja Peipsiääre valla esindajatega 26.08.2025 otsustati, et Alatskivi Kasu metsa kohaliku kaitseala ei moodustata ning ala majandamisel lähtutakse kogukonnaala põhimõtetest ja alustatakse metsatööde plaani koostamist.



Joonis. Kogukonnaala paiknemine

Küsimustikuga saabunud ettepanekud

Milliseid probleeme oleks vaja kogukonnaalal RMK ja kogukonna koostöös veel lahendada? Milliseid lahendusi nende probleemide lahendamiseks pakute?

Pikaajaline Lahepera küla elanik arvas, et Alatskivi inimesed ei käi seal eriti jalutamas. Puud on ohtlikud ja nähtavalt vanad. Tugevate tuulte ajal on peaaegu alati mõni puu murdunud. Eriti ohtlik on Alatskivi–Kolkja maantee äär, kus paljud puud on tee poole viltu. On olnud kordi, kui tee ei ole murdunud puude tõttu täielikult läbitav. RMK arvestab ohtlike puude likvideerimise ettepanekutega ja plaanib kirjeldatud alale raied.

Eesti elanik, metsakaitsja ja matkaja arvas, et kogukonnametsades tuleb hoida pidevalt kõrgmetsa ning metsi tuleb majandada püsimetsanduse võtetega. Kindlasti tuleb välistada igasugused uuendusraied ja vajaduse korral teha valikraiet. RMK ei nõustu ettepanekuga, sest metsa tervislik seisukord on halb ja valikraiega ei saa metsakahjustust likvideerida.

Küsimusele, kas kogukond on nõus sanitaarraiega enne metsatööde plaani valmimist, vastasid kohalikud elanikud jaatavalt.

Arutelu kohapeal

Sanitaarraie müügiga kohalikule elanikkonnale alustame enne metsatööde plaani valmimist. Metsa halva seisukorra tõttu plaanime sanitaarraiet 2026. aastal kvartali AK069 eraldistel 4, 12 ja 18.

Üks kogukonna liige, kes omab kinnistut piirneva metsa ääres, sõnas, et metsa peab majandama ja metsa seisukord on halb. Lahenduseks pakkus taageraieid. Lisaks informeeris ta, et sigalakompleksi ei avata ning lõhnaäiringu probleem on lahenenud.

Arvestame plaani koostamisel osaga saabunud ettepanekutest ja metsatööde plaani kavandi saadame enne uut kohtumist kohalikule omavalitsusele, osalejatele ja huvi üles näidanud isikutele.