
Ülevaade Kiidjärve-Akste matkatee kogukonnaalast



17.06.2026

Kiidjärve-Akste matkatee ala kuulub Põlva valla üldplaneeringus kogukonnaalade hulka. Kogukonnaaladeks nimetab Riigimetsa Majandamise Keskus metsi, mis asuvad asulate lähedal ja mida kohalikud aktiivselt kasutavad.

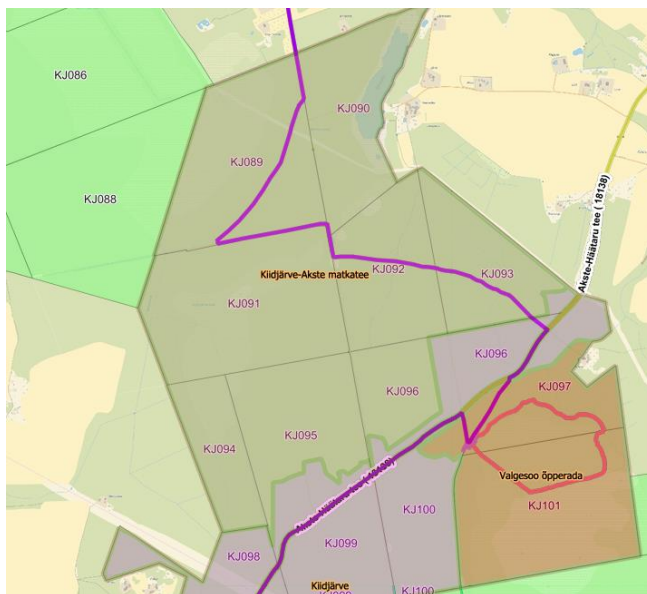
Põlva valla üldplaneeringus on kogukonnaalad kirjeldatud kõrgendatud avaliku huviga (KAH) metsana, mis on kohalikele elanikele ja kogukondadele oluline. See on asula läheduses asuv mets, kus käiakse puhkamas, marjul, seenel, matkamas või sportimas, aga ka mets, mis kaitseb asulat ebasoodsa ilmatikumõju või müra eest.

Üldplaneeringu kohaselt lähtutakse kõrgendatud avaliku huviga metsa kasutamisel alljärgnevatest põhimõtetest:

- KAH-alale koostatakse koostöös omavalitsuse ja kohaliku kogukonnaga pikaajaline (10 aasta perspektiiviga) metsamajandamise kava. Kava koostamise eesmärgiks on saavutada puhkamiseks sobiv ja looduslikult mitmekesine mets.
- KAH-alal arvestatakse raiete kavandamisel kogukonna ja omavalitsuse ettepanekutega.
- KAH-ala metsamaal planeeritakse raietegevust selliselt, et alal oleks tagatud ka kaugemas tulevikus erivanuseliste puistute kogum.
- KAH-ala uuendusraie kooskõlastatakse omavalitsusega majandamise kava koostamise protsessi käigus.

Kogukonnaala kirjeldus

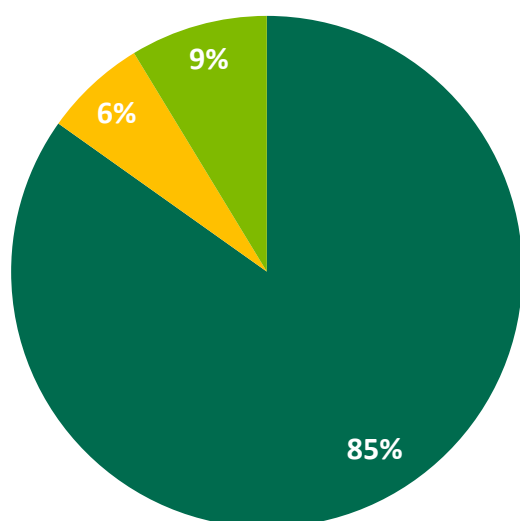
Kiidjärve-Akste matkatee kogukonnaala asub Kiidjärve külas, Akste-Häätaru tee ääres. Ala läbib RMK matkatee Peraküla-Aegviidu-Ähijärve haru. Kogukonnaala suurus on 290 hektarit, millest 264 hektarit on metsamaa pindala.



Joonis 1. Kiidjärve-Akste matkatee kogukonnaala roheline värviga KJ091 ja matakarada tumeda joonena.

Tabel 1. Kiidjärve-Akste matkatee kogukonnaala andmed

Kogukonnaala	Pindala 290 hektarit
Kogukond	matkaja
RMK taristu	Akste järve tee, Sipelgakoloonia tee, Väiksesilla tee
Looduskaitse	puudub
Külastuskorraldus	RMK matkatee Peraküla-Aegviidu-Ähijärve haru
Pärandkultuur	vaigutuslank
Valdav peapuuliik	mänd, kask, kuusk,



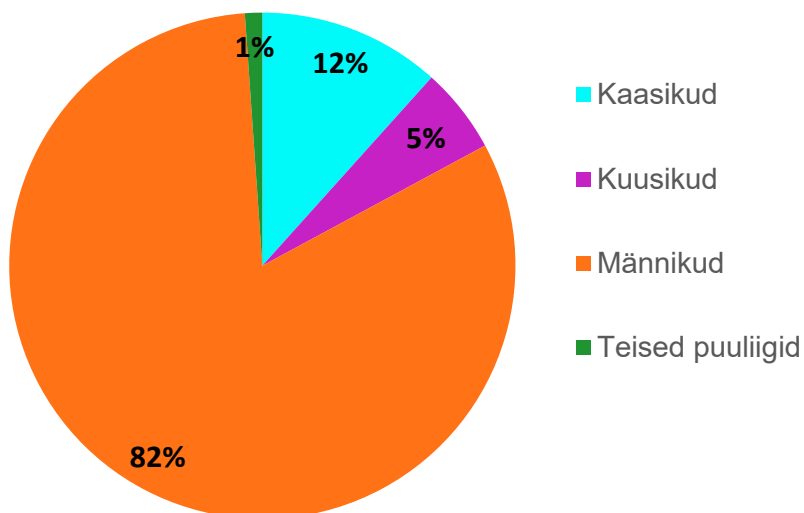
- Majandatav mets
- Mittemetsamaa
- RMK otsusega mittemajandatav mets

Valdav osa Kiidjärve-Akste matkatee metsast on majandatav mets (85%).

9% moodustab RMK otsusega mittemajandatav ala (raba).

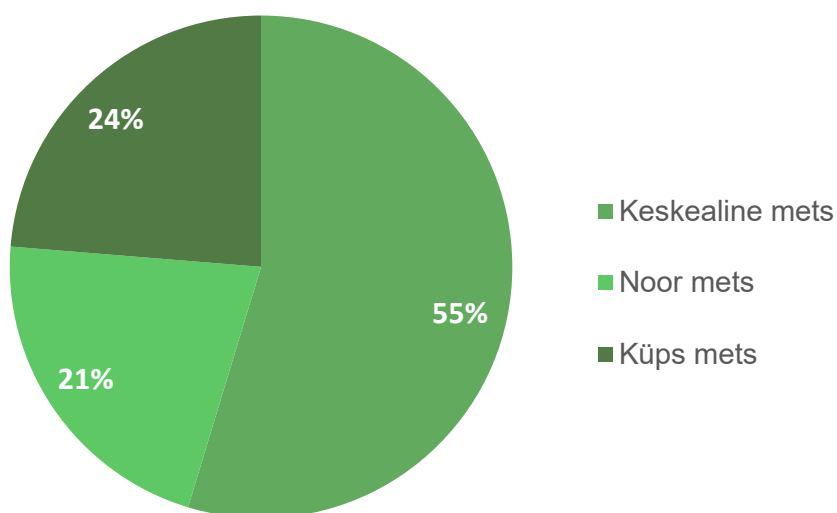
6% on mittemetsamaa (teed, gaasitrass ja järv).

Joonis 2. Metsamaa jagunemine



Joonis 3. Puuliigiline koosseis (%).

Suurema osa Kiidjärve-Akste matkatee kogukonnaala metsast moodustavad erivanuselised männikud (81%) ja lisaks kuusikud ning kaasikud.

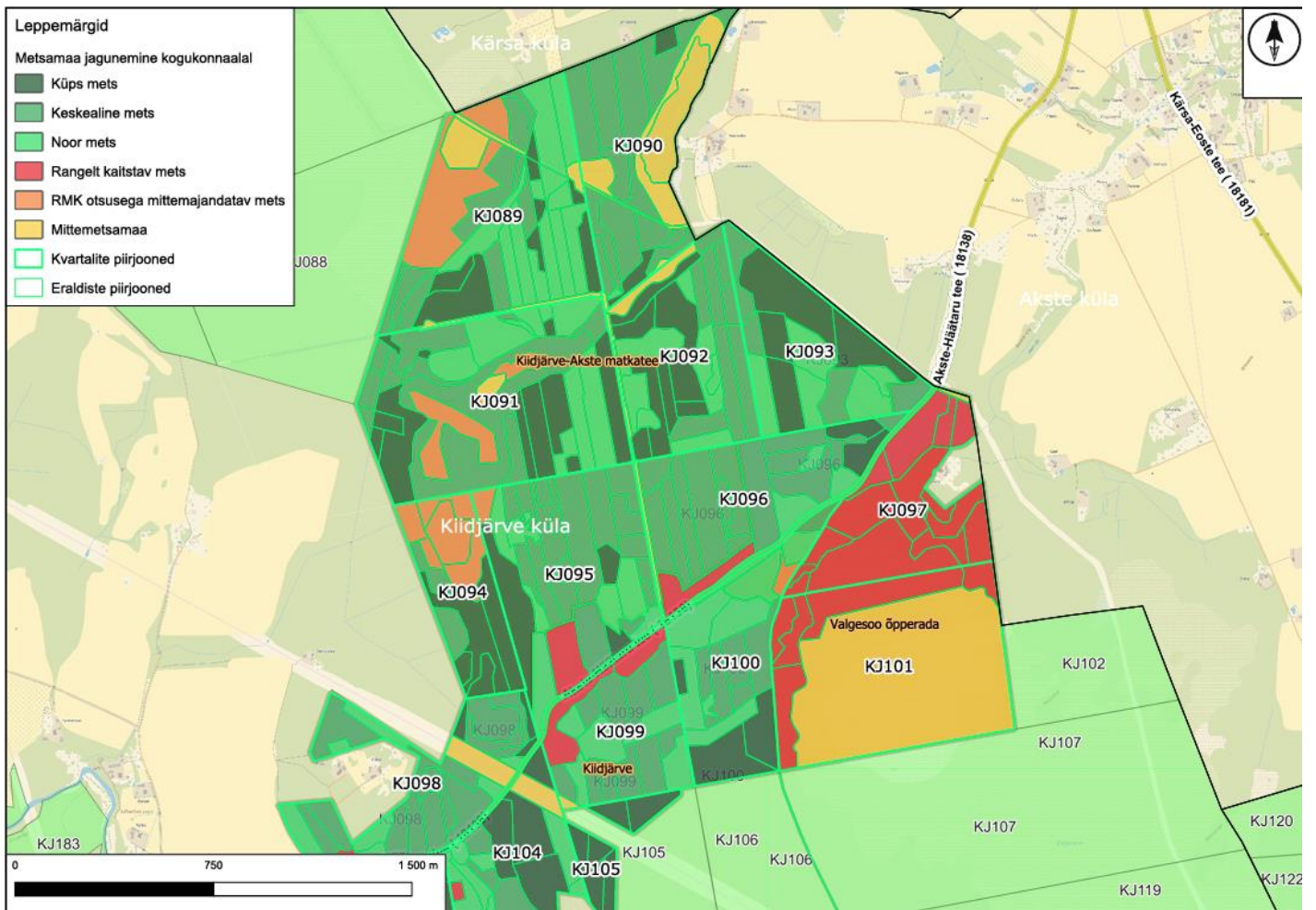


Joonis 4. Vanuseline jaotus (%).

Kiidjärve-Akste matkatee metsast 24% on küps mets.

Keskealist metsa on 55%, kus teeme vajadusel harvendusraieid.

Noores metsas (21%) teeme hooldustöid ja reeglina puitu ei varu.



Joonis 5. Kiidjärve-Akste matkatee ümbruse metsade vanuseline jaotus.