
Metsatööde plaan Lääne-Nigula valla Rooslepa kabeli ümbruse kogukonnaalal aastatel 2026-2035 (kavand)



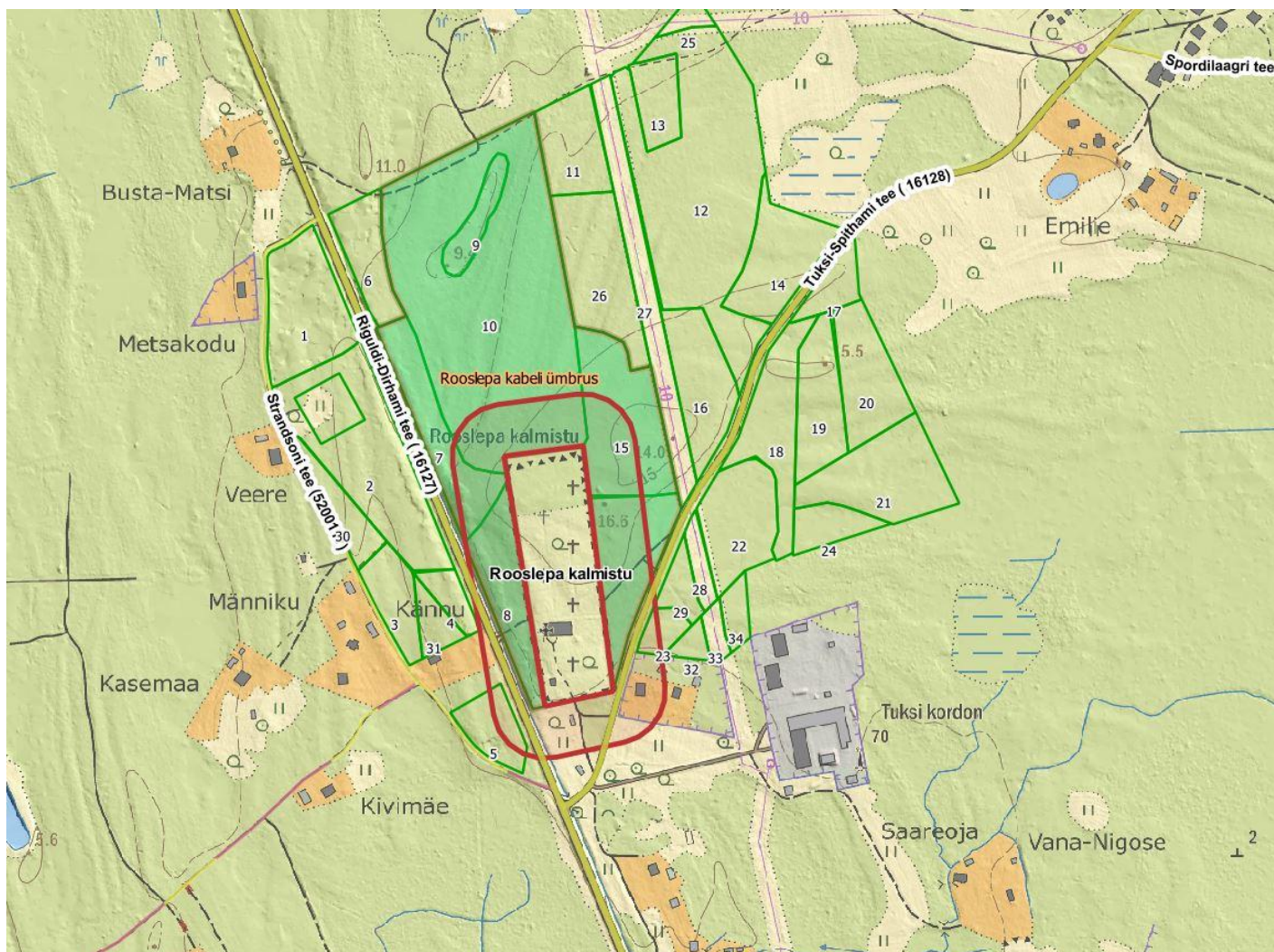
06.2026

Rooslepa külas kabeli ja kalmistuga piirnev mets kuulub Lääne-Nigula valla üldplaneeringus kogukonnaalade hulka. Kogukonnaaladeks nimetab Riigimetsa Majandamise Keskus metsi, mis asuvad asulate lähedal ja mida kohalikud aktiivselt kasutavad.

Lääne-Nigula valla üldplaneeringus on kogukonnaalad kirjeldatud väärtusliku metsaalana, millele Riigimetsa Majandamise Keskus (RMK) koostab koostöös kohaliku omavalitsuse ja kohaliku kogukonnaga pikaajalised (10 aasta perspektiiviga) metsade majandamise plaanid. Metsas töid plaanides arvestab RMK metsa praegust seisukorda, sh kahjustusi, vanust, puuliiki, kasvutingimusi ning kogukonnapoolseid ettepanekuid. RMK-le on oluline kasvatada tervet ja tugevat metsa ning tagada metsas liikujate ohutus.

Kogukonnaala kirjeldus

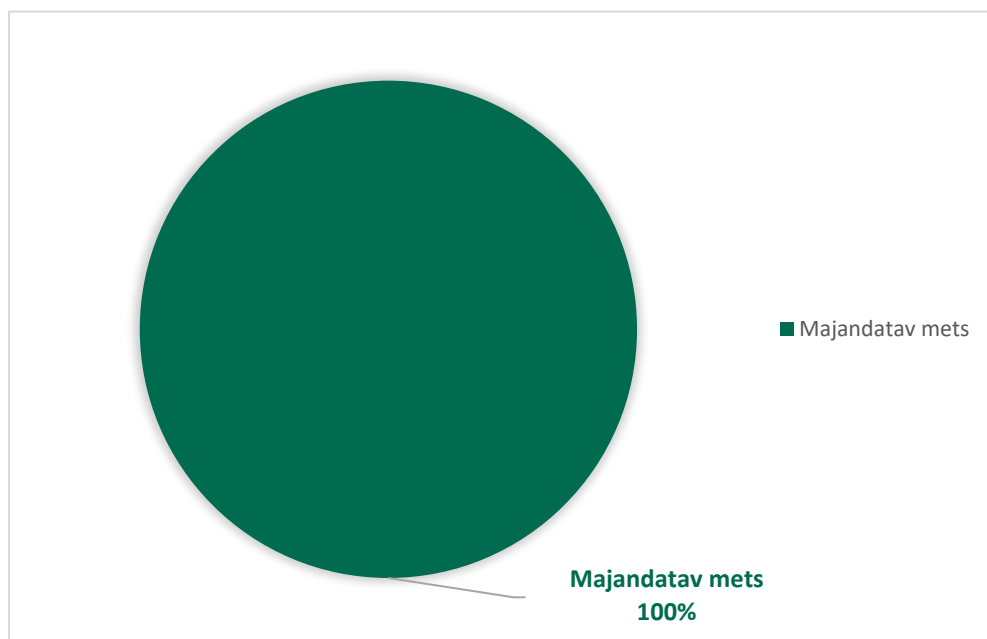
Rooslepa kabeli ümbruse kogukonnaala piirneb Rooslepa kalmistuga ja asub Riguldi-Dirhami ja Tuksi-Spithami maanteed vahel. Kalmistu ümber asub 50-ne meetri laiune kultuurimälestise kaitsevöönd, mis jääb kogukonnaala sisse (skeemil punase joonega).



Joonis 1. Rooslepa kabeli ümbruse kogukonnaala

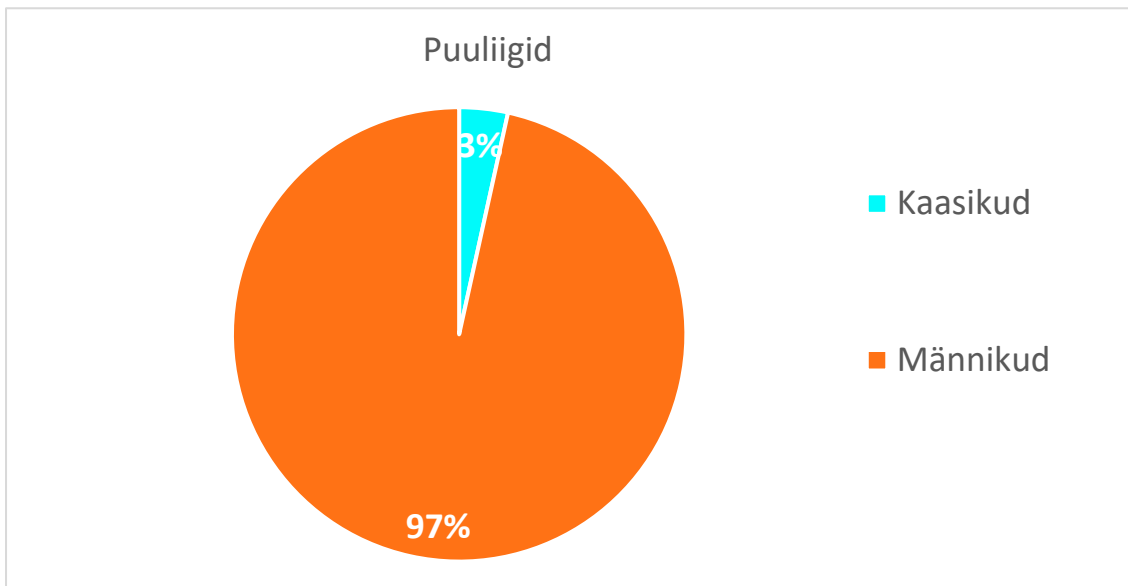
Tabel 1. Rooslepa kalmistu ümbruse kogukonnaala andmed

Kogukonnaala	Pindala 7,9 hektarit
Kogukond	Rooslepa elanikud, kalmistu külastajad
RMK taristu	Puudub
Looduskaitse	Puudub
Muinsuskaitse	Kultuurimälestiste kaitsevöönd (kalmistu)
Valdav peapuuliik	männikud



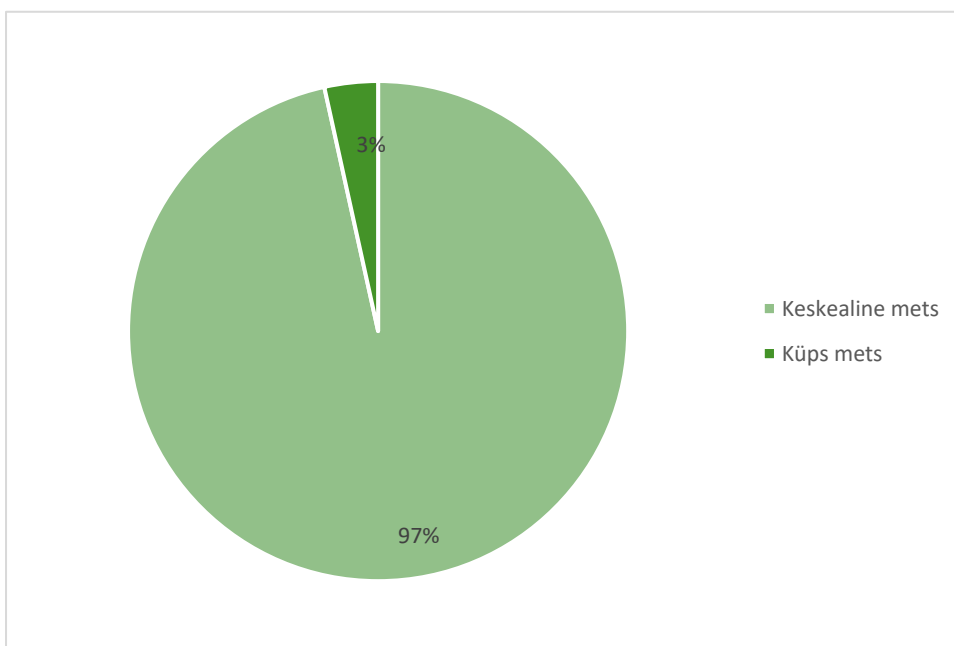
Kogu Rooslepa kabeli ümbruse kogukonnaala moodustab majandatav mets.

Joonis 2. Metsamaa jagunemine (%)



Suurema osa Rooslepa kabeli ümbruse kogukonnaala metsast moodustavad männikud.

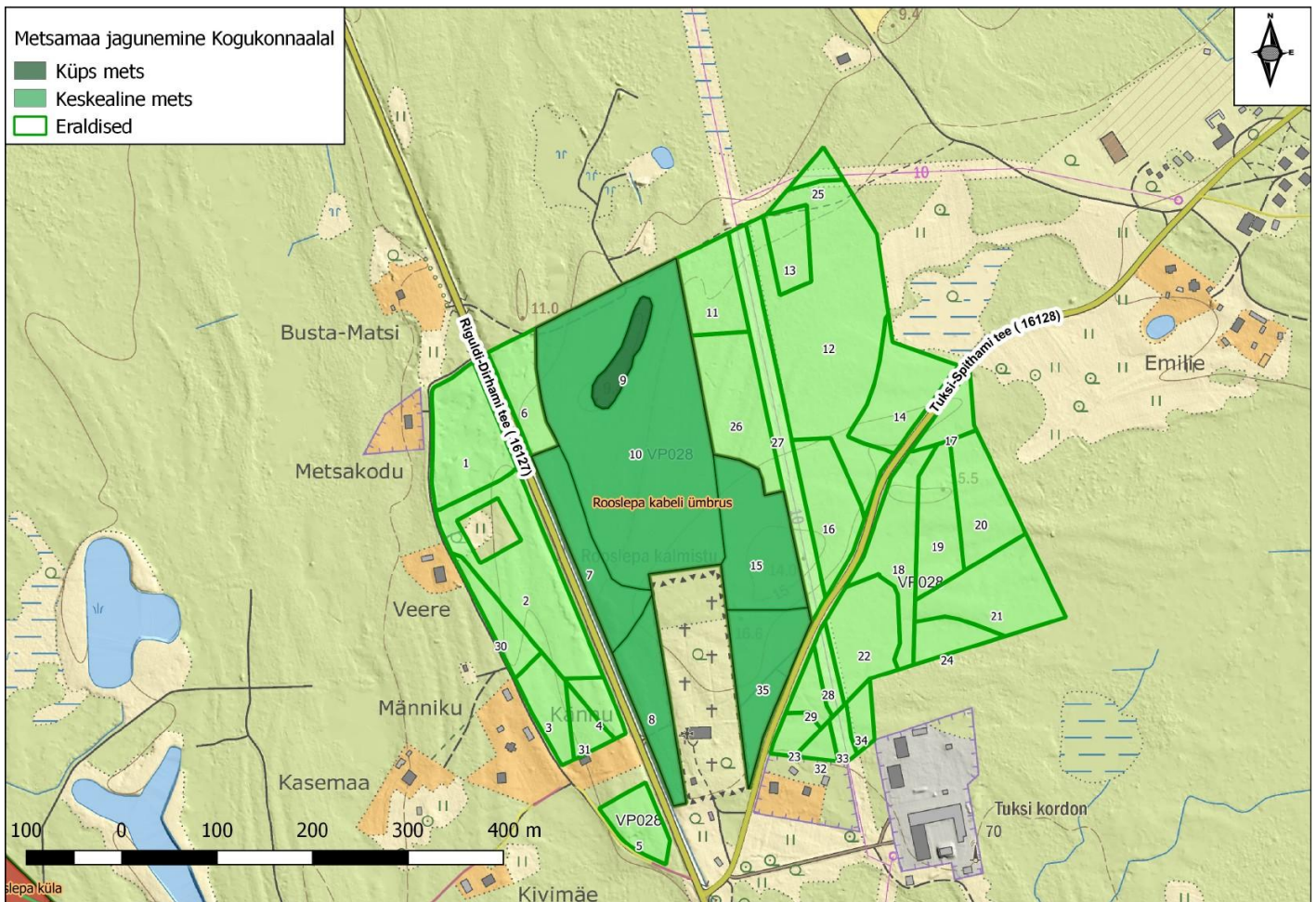
Joonis 3. Puuliigiline koosseis (%)



Rooslepa kabeli ümbruse kogukonnaala metsas on valdavalt keskealine mets

Keskealises metsas teeme vajadusel hooldusraieid.

Joonis 4. Vanuseline jaotus (%)



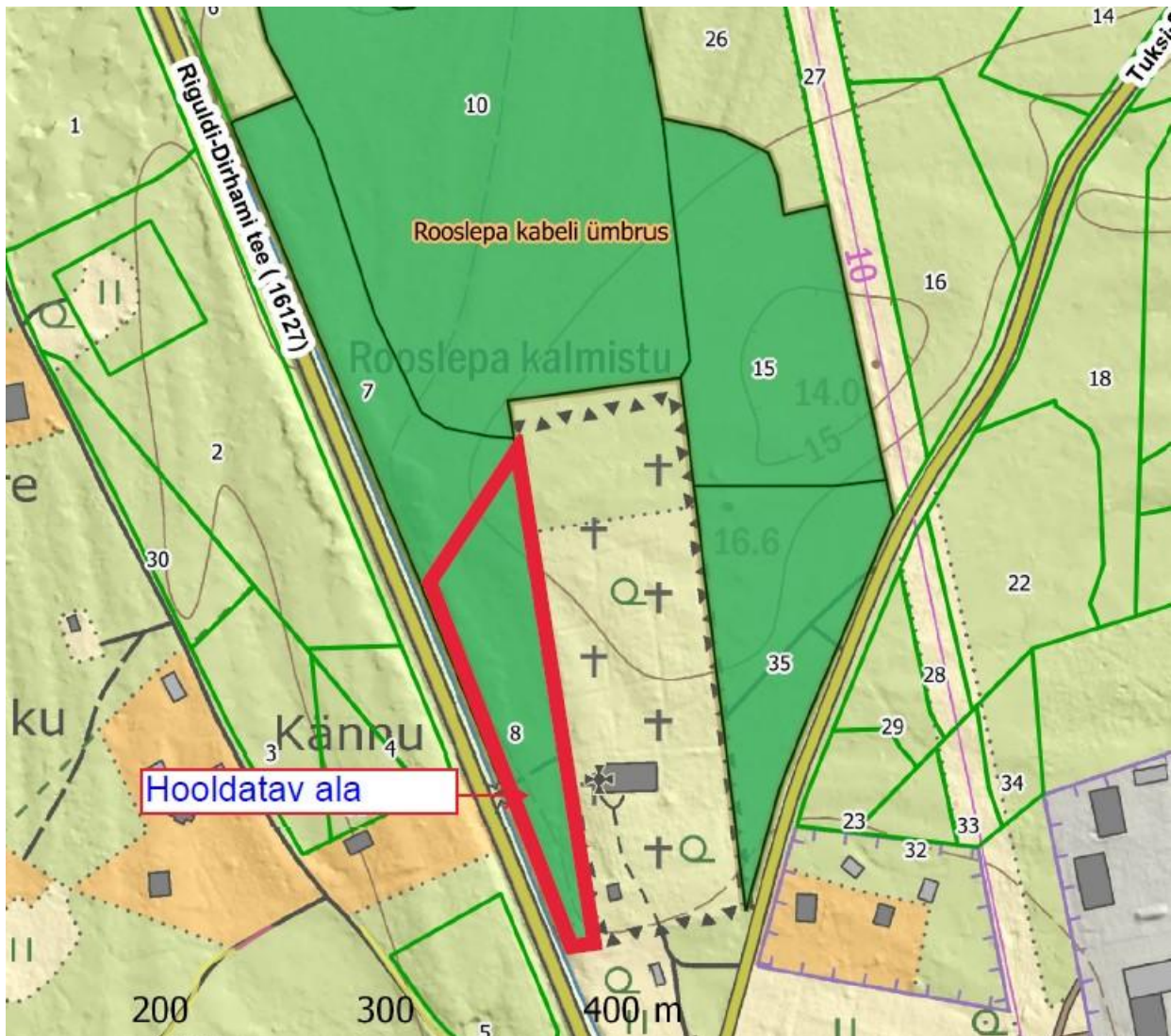
Joonis 5. Rooslepa kabeli ümbruse kogukonnaala metsade vanuseline jaotus

Plaanitavad tööd

Plaani koostamise protsessis osalesid RMK, Lääne-Nigula vallavalitsuse ning kohaliku kogukonna liikmed, kes kogunesid esimest korda 14. aprillil 2026 toimunud koosolekule Tuksi spordibaasis.

Plaanilisi raietöid RMK antud alale plaani kehtivuse ajal ei planeeri. Vajadusel teeme sanitaarraiet esmajärjekorras ohtlike puude likvideerimiseks. Kogukonnapoolne soov oli korrastada oma jõududega kalmistuga piirnev metsaosa kvartalil VP028 eraldis 8 (joonis 6). Töödeks eraldi metsateatist ei pea esitama kuna tööde käigus soovitakse eemaldada metsa alla kasvanud lehtpuu võsa diameetriga alla 8 cm.

Eriolukordade – tormi- ja muude oluliste metsakahjustuste, ohtlike puude raie tõttu tekkivatest töödest teavitab RMK kohalikku omavalitsust ja vajadusel kogukonda eraldi ning need võivad tuua kavandatud töödesse muudatusi.



Joonis 6. Rooslepa kabeli ümbruse kogukonnaala hooldatav ala