
Ülevaade Põlva valla Rosma metsa kogukonnaalast

06.2026



Rosma mets üldplaneeringus

Rosma metsa ala kuulub Põlva üldplaneeringus kogukonnaalade hulka. Kogukonnaaladeks nimetab Riigimetsa Majandamise Keskus metsi, mis asuvad asulate lähedal ja mida kohalikud aktiivselt kasutavad.

Põlva valla üldplaneeringus on kogukonnaalad kirjeldatud kõrgendatud avaliku huviga (KAH) metsana, mis on kohalikele elanikele ja kogukondadele oluline. See on asula läheduses asuv mets, kus käiakse puhkamas, marjul, seenel, matkamas või sportimas, aga ka mets, mis kaitseb asulat ebasoodsa ilmatikumõju või müra eest.

Üldplaneeringu põhjal lähtutakse kõrgendatud avaliku huviga metsa kasutamisel alljärgnevatest põhimõtetest:

1.1 KAH-alale koostatakse koostöös omavalitsuse ja kohaliku kogukonnaga pikaajaline (10 aasta perspektiiviga) metsamajandamise kava. Kava koostamise eesmärgiks on saavutada puhkamiseks sobiv ja looduslikult mitmekesine mets.

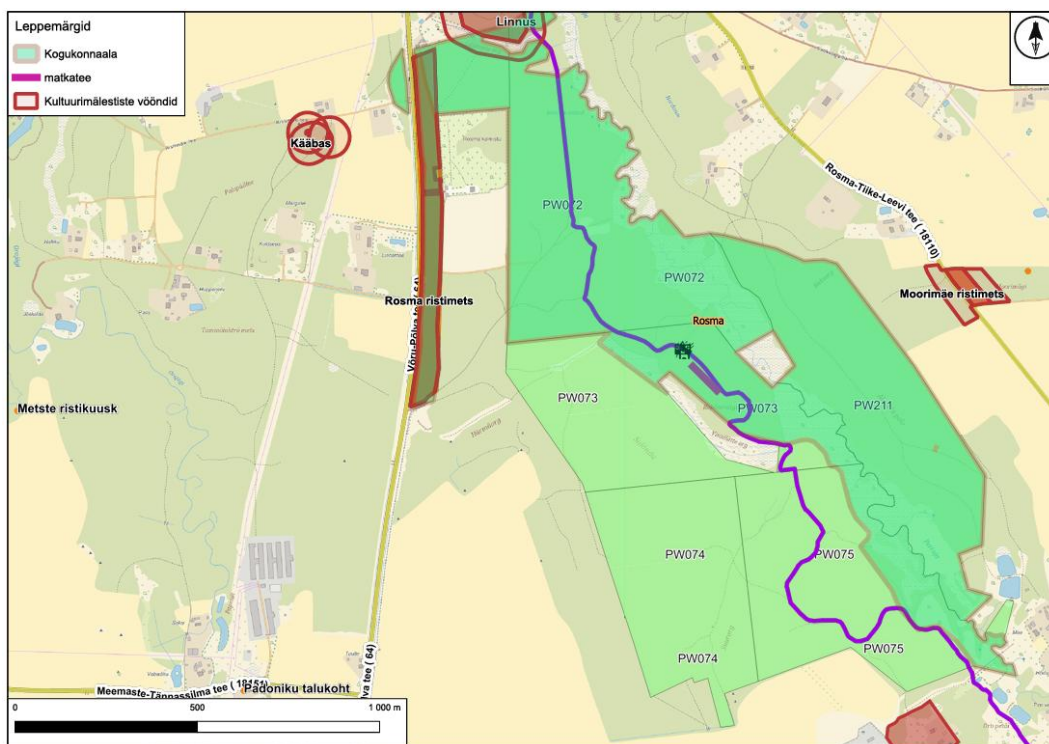
1.2 KAH-alal arvestatakse raiete kavandamisel kogukonna ja omavalitsuse ettepanekutega.

1.3 KAH-ala metsamaal planeeritakse raietegevust selliselt, et alal oleks tagatud ka kaugemas tulevikus erivanuseliste puistute kogum.

1.4 KAH-ala uuendusraie kooskõlastatakse omavalitsusega majandamise kava koostamise protsessi käigus.

Kogukonnaala kirjeldus

Rosma metsa kogukonnaala on Rosma, Meemaste ja Peri külas, ala piirneb Rosma kalmistuga ja Võru-Põlva ning Rosma-Tiike-Leevi teega. Kogukonnaala suurus on 85,6 hektarit, millest üle 64 hektari on majandatav metsamaa (joonis 3).

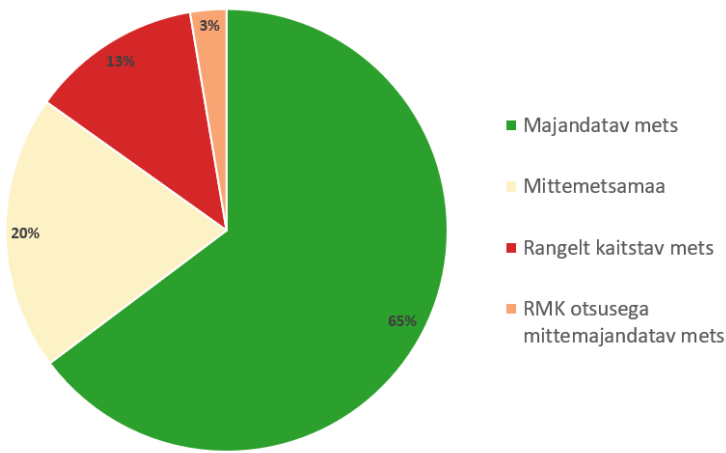


Joonis 1. Rosma metsa kogukonnaala

Kogukonnaala	Pindala 85,6 hektarit
Kogukond	Rosma ja Peri külaselts
RMK taristu	Tagarosma, Kalmistu ja Rosma kalmistu tee
Looduskaitse	Vääriselupaik
Külastuskorraldus	Peri lõkkekoht ja RMK Matkatee Peraküla-Aegviidu-Ähijärve haru
Pärandkultuur	Rosma ristimets
Kinnismälestis	Linnus
Valdav peapuuliik	Männikud

Tabel 1. Rosma metsa kogukonnaala andmed

Majandamise jaotus



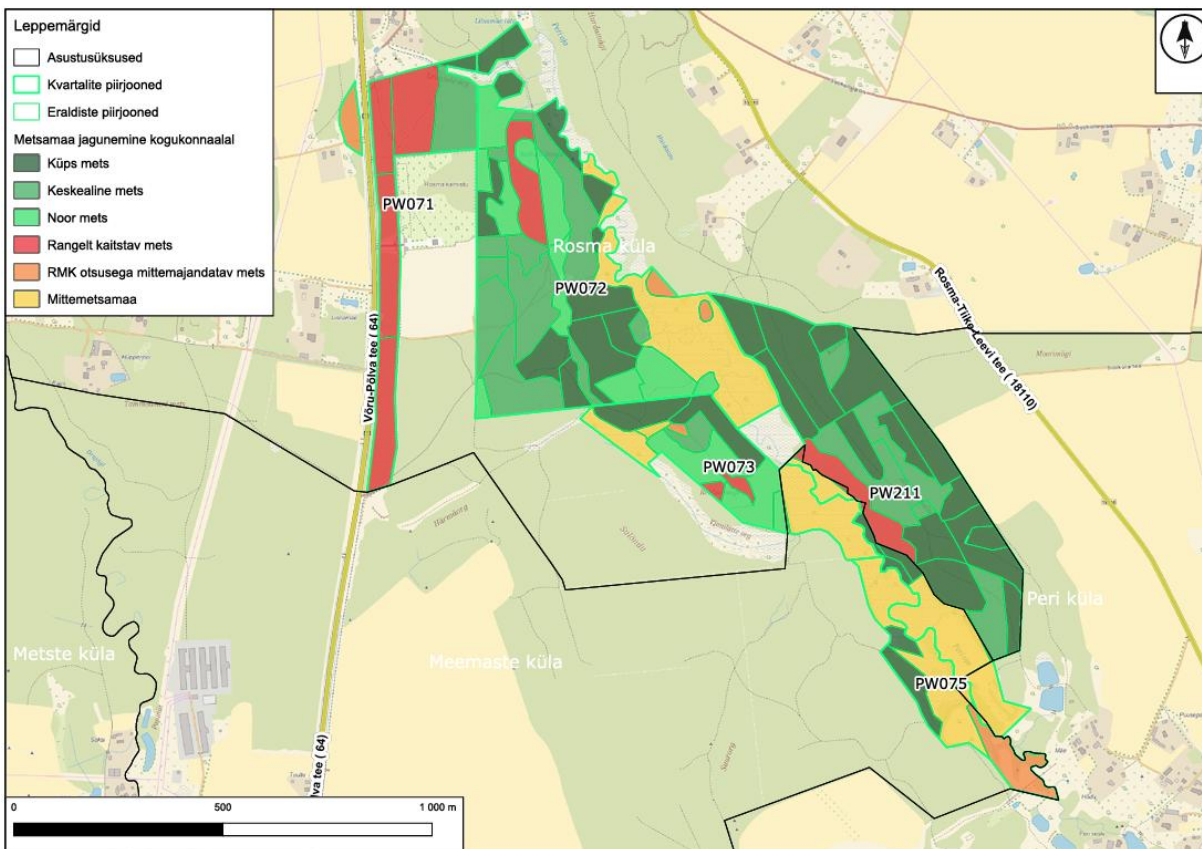
65% Rosma kogukonnaala metsast on majandatav mets.

Mittemetsamaad (soo ja pinnaveeala) on 20%.

Rangelt kaitstavat metsa on 13% .

RMK on oma otsusega majandamisest välja arvanud 3%.

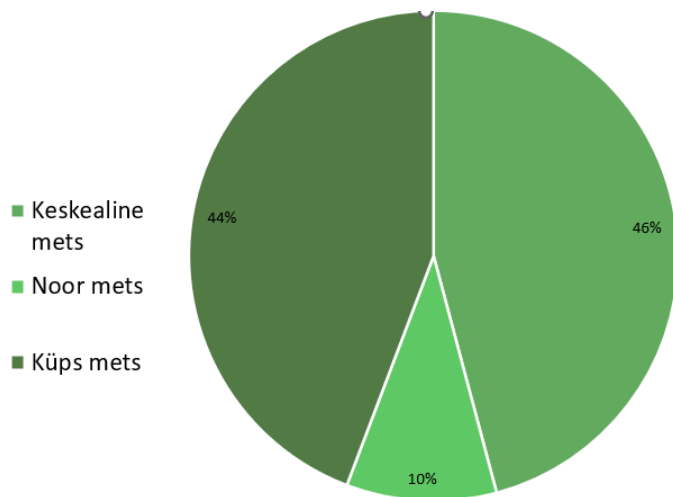
Joonis 2. Metsamaa jagunemine (%).



Joonis 3. Rosma metsa vanuseline jagunemine

Rosma metsa kogukonnaala metsade vanuseline jagunemine arenguklassidesse

Metsa arenguklassid on metsa elutsükli kirjeldamiseks kasutatavad kategooriad, mis hõlmavad metsakoosluse kujunemist alates varasest kasvufaasist kuni küpsuseni. Täpsemaid metsa andmeid saab otsida [metsaportaalist](#).



44% Rosma metsast on saanud küpseks.

46% on keskealine mets, kus teeme vajadusel harvendusraieid.

Noor metsa on 10%, kus teeme hooldustöid ja reeglina puitu ei varu.

Joonis 4. Vanuseline jaotus (%).

Noor mets (lage ala, selgusetu ala, noorendik ja latimets, mis ei vasta harvendusraie tingimustele) – 10% metsamaast.

Keskealine mets (keskealine mets; valmiv mets) – 46% kogukonnaala metsamaast on keskealine mets.

Küps mets (küpsusdiameetri või küpsusvanuse saavutanud mets) – 44% metsamaast on küpsusvanuse arenguklass Y ehk küps mets ja küpsusdiameetri arenguklass V.