
Metsatööde plaan Lääne-Nigula valla Nõva kogukonnaalal 2026-2035 (kavand)



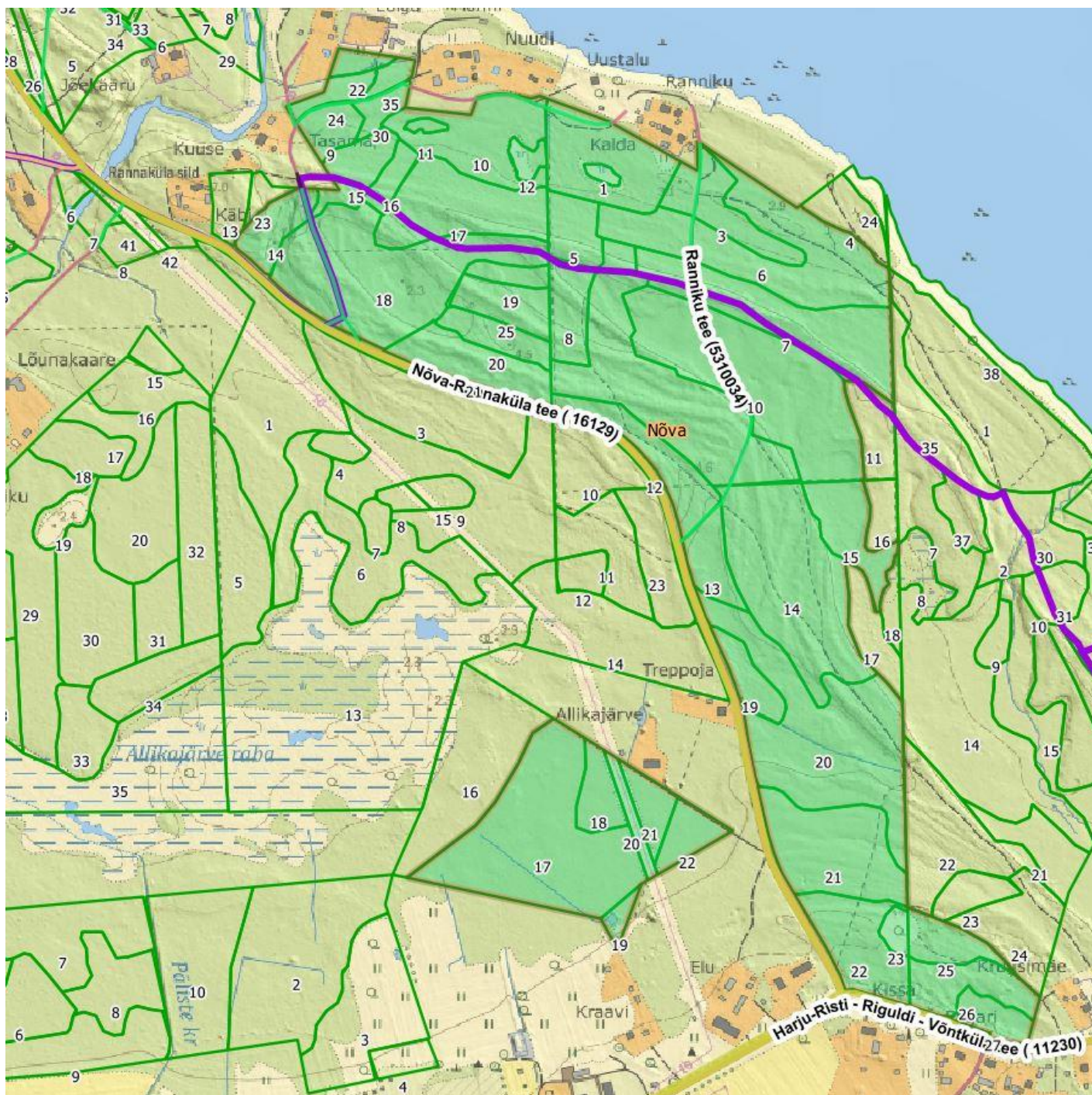
06.2026

Nõva ja Rannaküla vaheline riigimets kuulub Lääne-Nigula valla üldplaneeringus kogukonnaalade hulka. Kogukonnaaladeks nimetab Riigimetsa Majandamise Keskus metsi, mis asuvad asulate lähedal ja mida kohalikud aktiivselt kasutavad.

Lääne-Nigula valla üldplaneeringus on kogukonnaalad kirjeldatud väärtusliku metsaalana, millele Riigimetsa Majandamise Keskus (RMK) koostab koostöös kohaliku omavalitsuse ja kohaliku kogukonnaga pikaajalised (10 aasta perspektiiviga) metsade majandamise plaanid. Metsas töid plaanides arvestab RMK metsa praegust seisukorda, sh kahjustusi, vanust, puuliiki, kasvutingimusi ning kogukonnapoolseid ettepanekuid. RMK-le on oluline kasvatada tervet ja tugevat metsa ning tagada metsas liikujate ohutus.

Kogukonnaala kirjeldus

Nõva kogukonnaala asub Nõva-rannaküla tee ääres ning piirneb ühelt poolt Nõva ja teiselt poolt Rannakülaga. Kogukonnaala suurus on 46 hektarit, millest enamuse moodustab majandatav mets. Ala läbib RMK matkatee Peraküla-Aegviidu-Ähijärve haru (Joonis 1. lilla joonega). Lisaks on alal arvukalt metsaradasid, mida inimesed aktiivselt kasutavad ning avalik discgolfi rada. Metsast vanuseliselt enamuse moodustab keskealine mets.

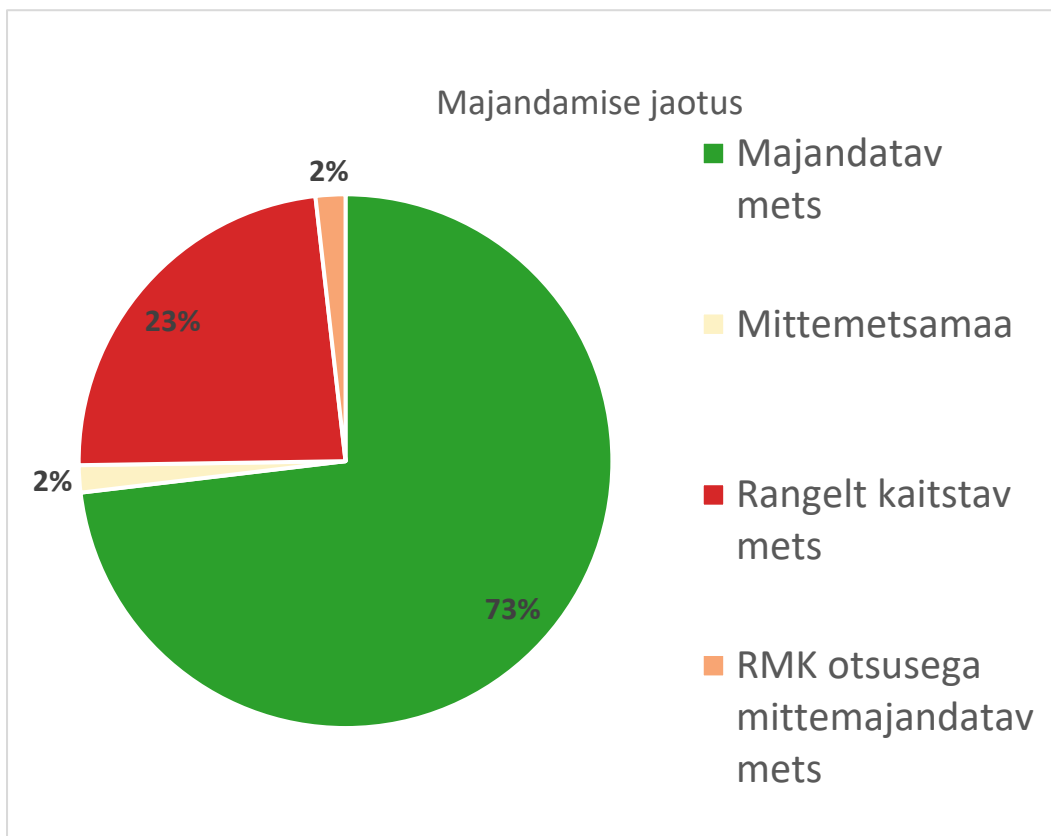


Joonis 1. Nõva kogukonnaala

Tabel 1. Nõva kogukonnaala andmed

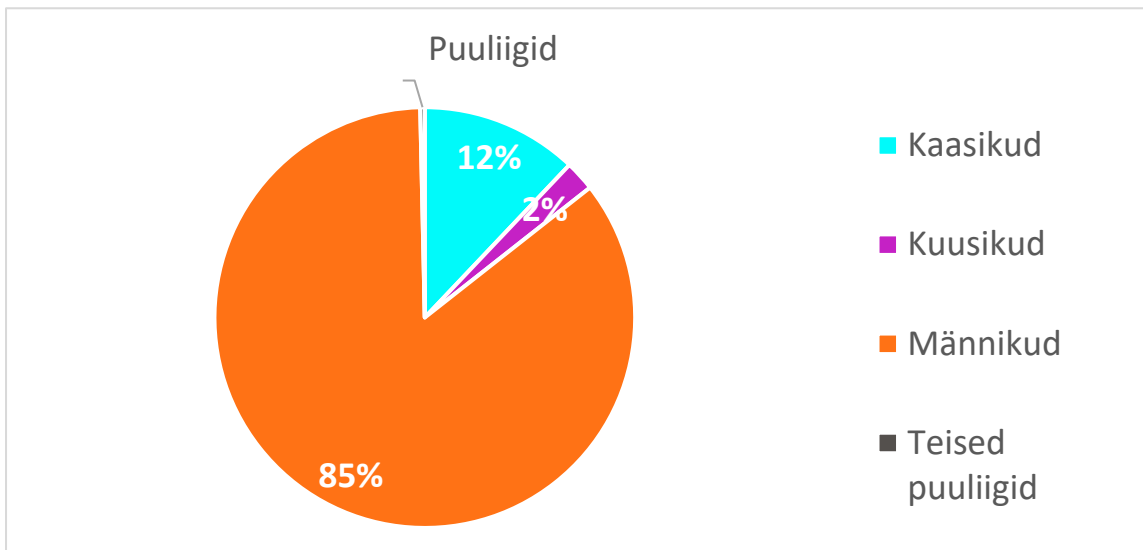
Kogukonnaala	Pindala 46 hektarit
Kogukond	Nõva piirkonna elanikud
RMK taristu	Ranniku tee, Rannajõe tee
Looduskaitse	Nõva looduskaitseala Loodusmetsade looduskaitseala

	Vääriselupaik
Külastuskorraldus	Kividemaa rattarada RMK Matkatee Peraküla-Aegviidu-Ahijärve haru
Valdav peapuuliik	männikud



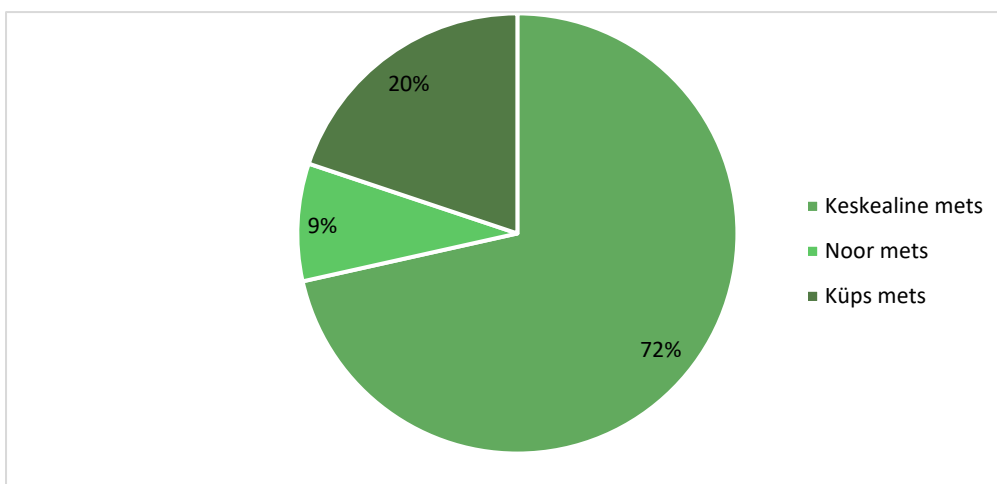
Majandatava metsa osakaal Nõva kogukonnalal on 73%.

Joonis 2. Metsamaa jagunemine (%)



Suurema osa Nõva kogukonnaala metsast moodustavad männikud.

Joonis 3. Puuliigiline koosseis (%)

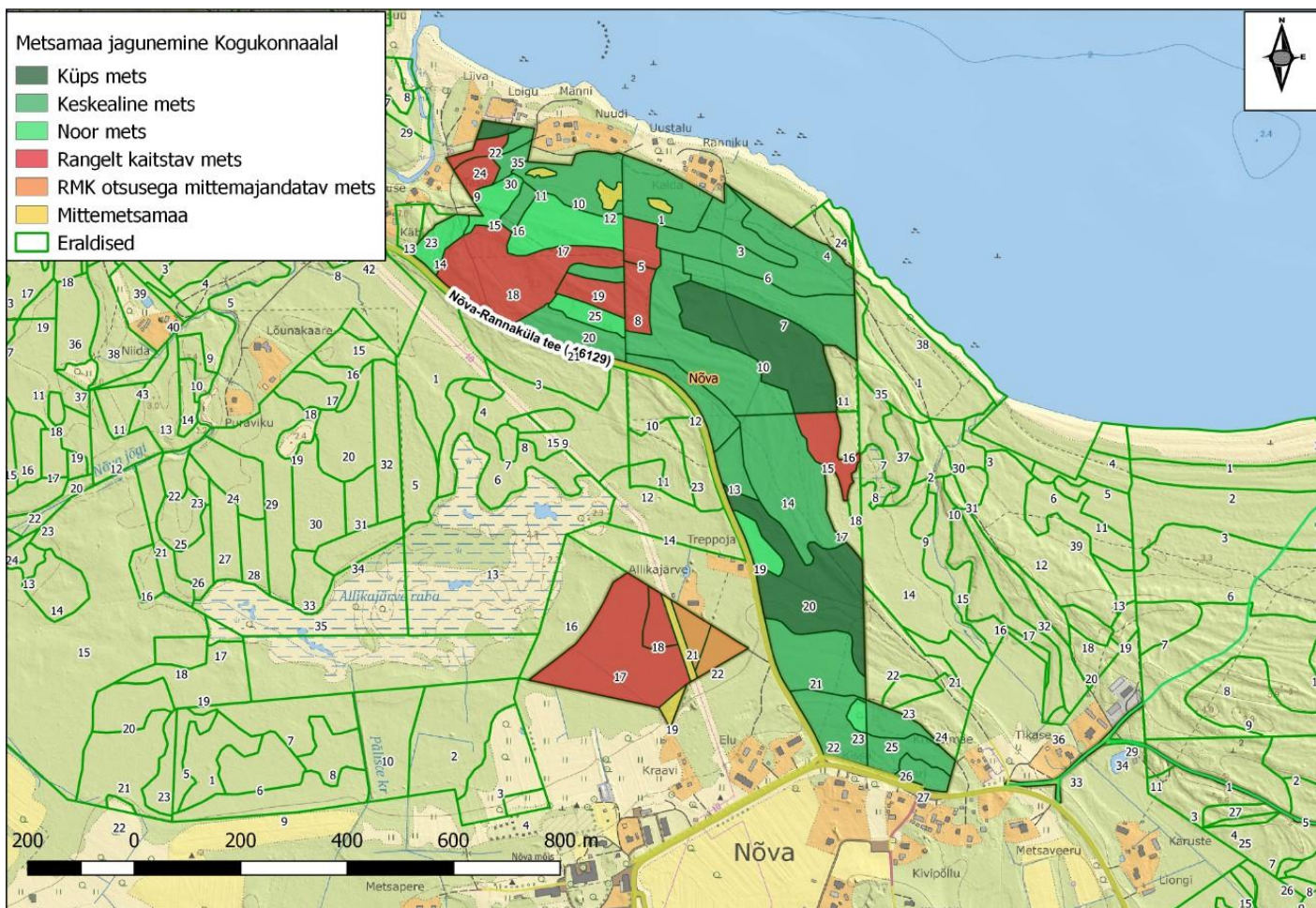


Nõva kogukonnaala metsas on umbes viiendik pinnast vana ehk küpset metsa.

Keskealises metsas, mis moodustab Nõva kogukonnaalast enamuse, teeme vajadusel harvendusraieid.

Joonis 4. Vanuseline jaotus (%)

Noores metsas teeme hooldustöid ja reeglina puitu ei varu.



Joonis 5. Nõva kogukonnaala metsade vanuseline jaotus

Nõva kogukonnaala metsa vanuseline jagunemine arenguklassidesse

Metsa arenguklassid on metsa elutsükli kirjeldamiseks kasutatavad kategooriad, mis hõlmavad metsakoosluse kujunemist alates varasest kasvufaasist kuni küpsuseni. Täpsemaid metsaandmeid saab otsida [metsaportaalist](#).

Noor mets (lage ala, selgusetu ala; noorendik; latimets, mis ei vasta harvendusraie tingimustele) – 9% Nõva kogukonnaala metsamaast.

Keskealine mets (keskealine mets; valmiv mets) – 72% Nõva kogukonnaala metsamaast on keskealine mets.

Küps mets (küpsusdiameetri või küpsusvanuse saavutanud mets) – 20% Nõva kogukonnaala metsamaast on küpsusvanuse arenguklass Y ehk küps mets.

Plaanitavad tööd

Plaani koostamise algatuse koosolekul osalesid RMK, Lääne-Nigula vallavalitsuse ning kohaliku kogukonna liikmed. Esimene koosolek toimus 05. mail 2026 Nõva koolimajas.

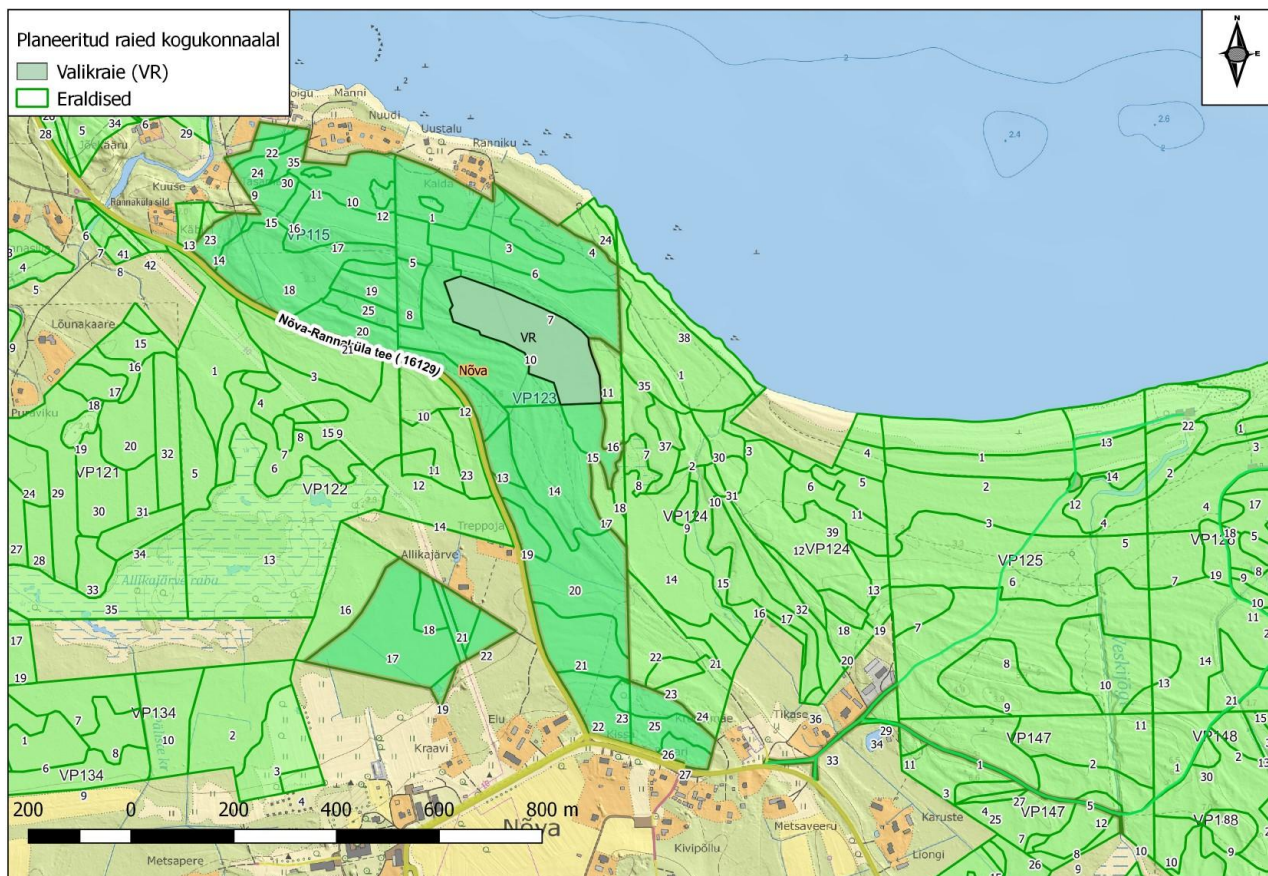
Nõva kogukonnaala metsatööde plaani kavandi koostamisel on arvestatud majandatava metsa vanuselise ja puuliigilist koosseisuga, metsa sanitaarse seisundiga ning kasvutingimustega. Lageraiet RMK Nõva kogukonnaalale ei planeeri. Plaanime teha Nõva kogukonnalal valikraiet kvartalil VP123 eraldisel 10, pindalaga 3,3 ha, vanusega 103 aastat (Joonis 6.). Tegemist männi enamusega puistuga, kus koosseisus ka kased ja kuused, mis on vanuse tõttu juba välja langemas. Eraldis piirneb RMK matkateega ning läbib Ranniku tee millede äärest tuleb raiuda ka ohtlikud puud (enamus kuused), mis on kukkumas rajale ja teele.

Raiete tegemisel arvestame ilmastikutingimustega, et vältida pinnase kahjustamist. Tööd on kavandatud aastateks 2027–2029, sõltuvalt ilmast.

Enne raietega alustamist teavitame kogukonda ning Lääne-Nigula vallavalitsust.

Noortes metsades tehakse hooldusraiet vastavalt metsade vajadustele. Noore metsa hooldamise käigus kujundame erinevatest puuliikidest koosnevad segapuistud.

Eriolukordade – tormi- ja muude oluliste metsakahjustuste, ohtlike puude raie tõttu tekkivatest töödest teavitab RMK kohalikku omavalitsust ja vajadusel kogukonda eraldi ning need võivad tuua kavandatud töödesse muudatusi.



Joonis 6. Nõva kogukonnaalal plaanitud raied.