

---

# Metsatööde plaan Lääne-Nigula valla Risti kogukonnaalal 2026-2035 (kavand)

---



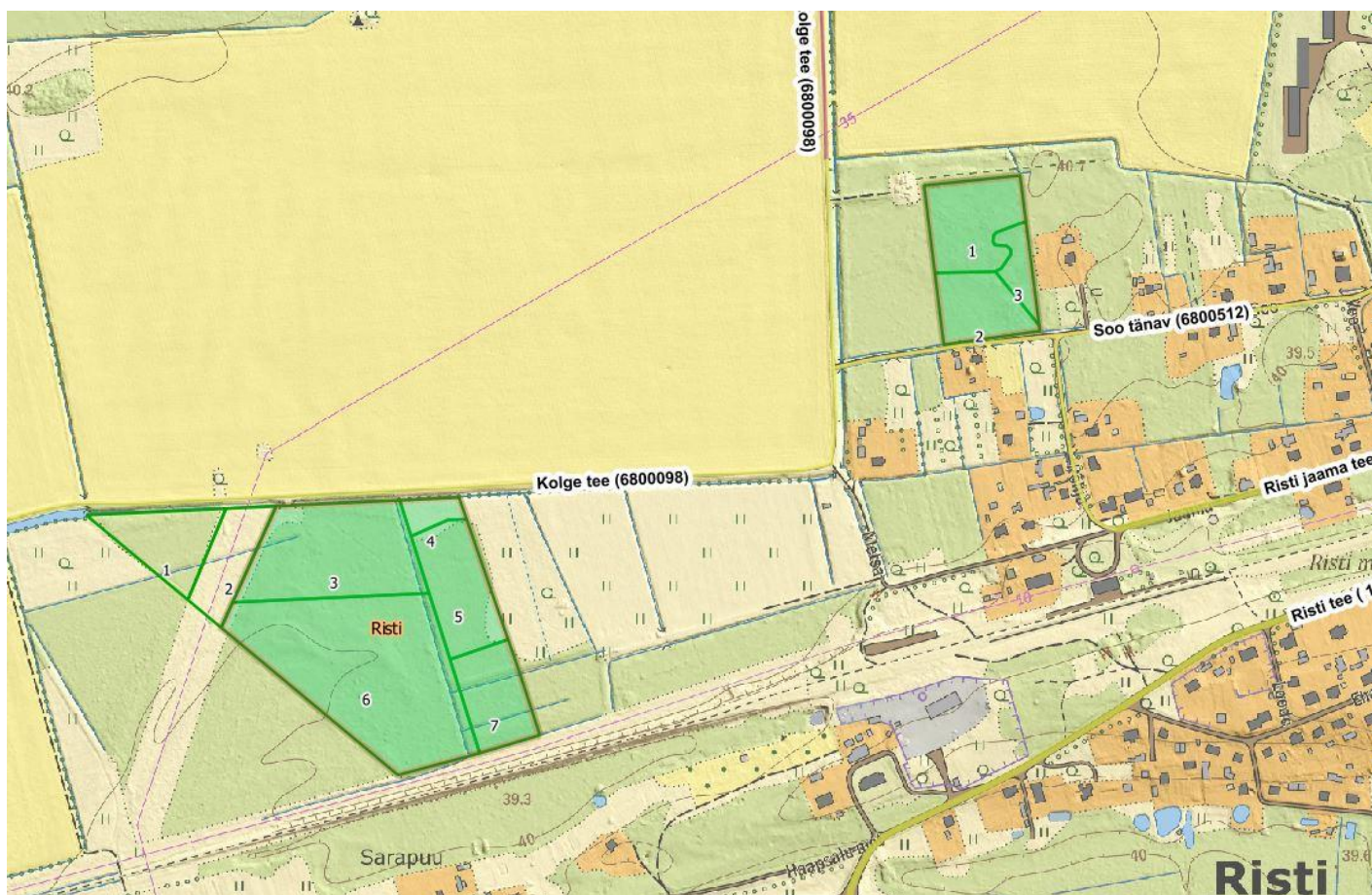
06.2026

Risti alevikuga piirnev mets (tiheasustusaladel ja neist kuni 100 m kaugusele jäävad metsad) kuulub Lääne-Nigula valla üldplaneeringus kogukonnaalade hulka. Kogukonnaaladeks nimetab Riigimetsa Majandamise Keskus metsi, mis asuvad asulate lähedal ja mida kohalikud aktiivselt kasutavad.

Lääne-Nigula valla üldplaneeringus on kogukonnaalad kirjeldatud väärtusliku metsaalana, millele Riigimetsa Majandamise Keskus (RMK) koostöös kohaliku omavalitsuse ja kohaliku kogukonnaga pikaajalised (10 aasta perspektiiviga) metsade majandamise plaanid. Metsas töid plaanides arvestab RMK metsa praegust seisukorda, sh kahjustusi, vanust, puuliiki, kasvutingimusi ning kogukonnapoolseid ettepanekuid. RMK-le on oluline kasvatada tervet ja tugevat metsa ning tagada metsas liikujate ohutus.

## Kogukonnaala kirjeldus

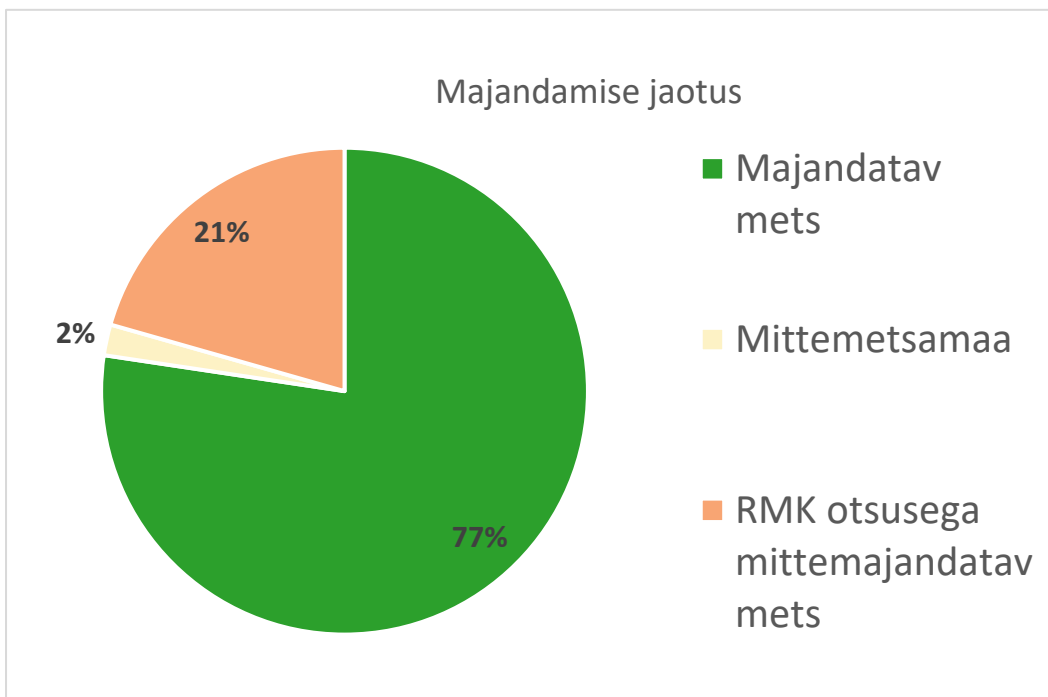
Risti kogukonnaala piirneb Risti alevikuga ning asub Kolge tee ja Soo tänava ääres. Kogukonnaala suurus on 8,2 hektarit, millest enamuse moodustab majandatav mets. Soo tänava äärne katastriüksus on RMK poolt planeeritud võõrandamiseks ning see ala on ajutiselt majandamisest välja arvatud (RMK otsusega mittemajandatav mets).



Joonis 1. Risti kogukonnaala

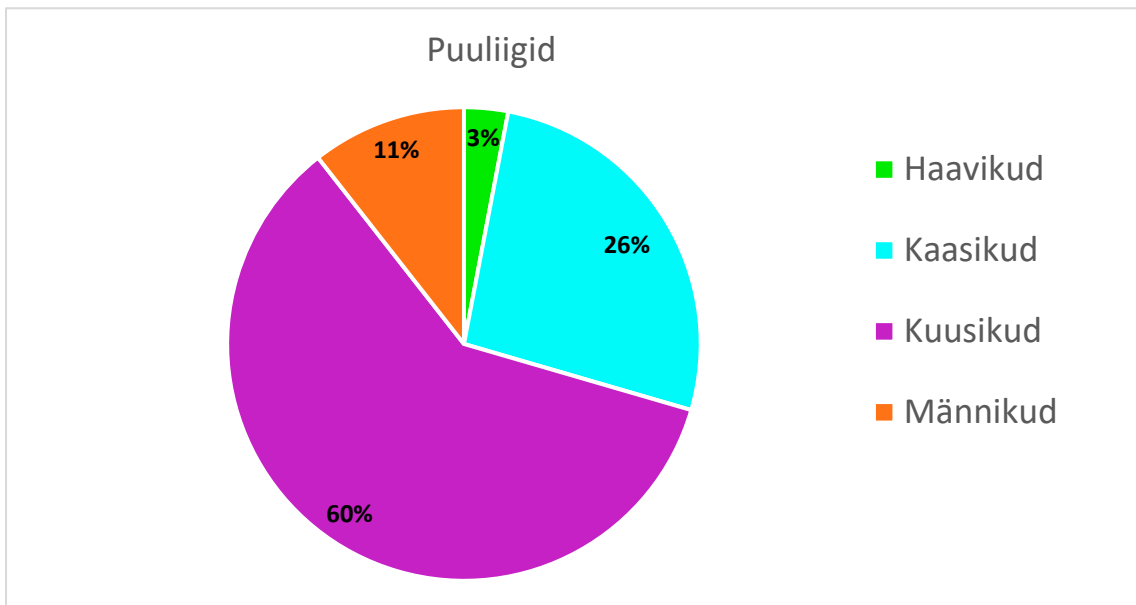
Tabel 1. Risti kogukonnaala andmed

Kogukonnaala	Pindala 8,2 hektarit
Kogukond	Risti elanikud
RMK taristu	Puudub
Looduskaitse	Kaldakaitsevöönd
Valdav peapuuliik	Kuusikud



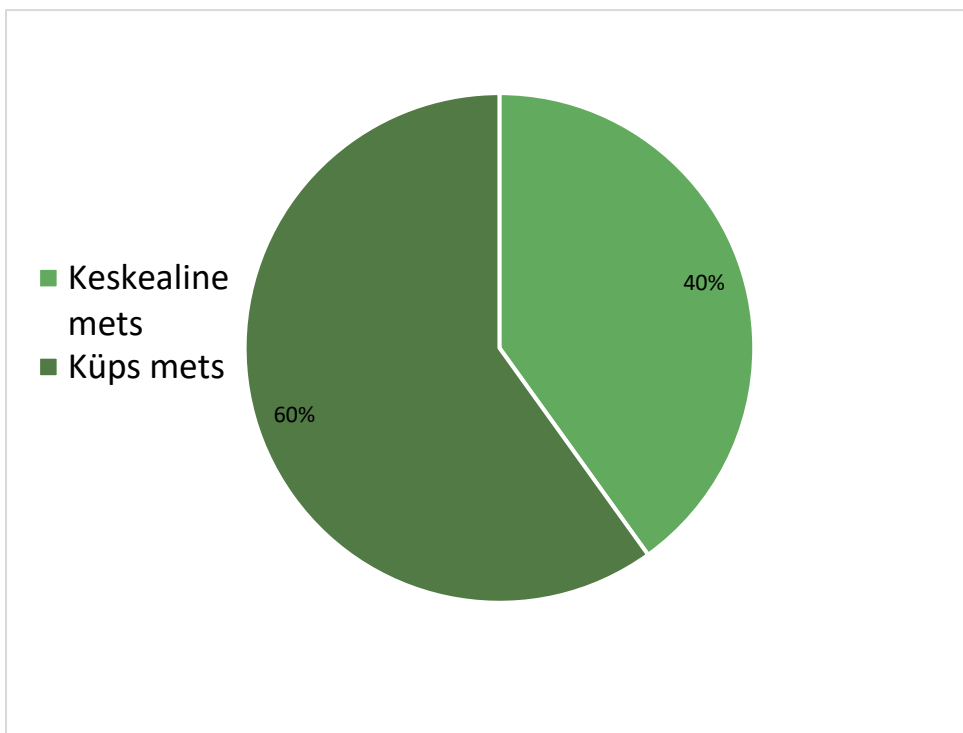
Valdav osa Risti kogukonnaalast on majandatav mets.

Joonis 2. Metsamaa jagunemine (%)



Suurema osa Risti kogukonnaala metsast moodustavad vanad kuusikud.

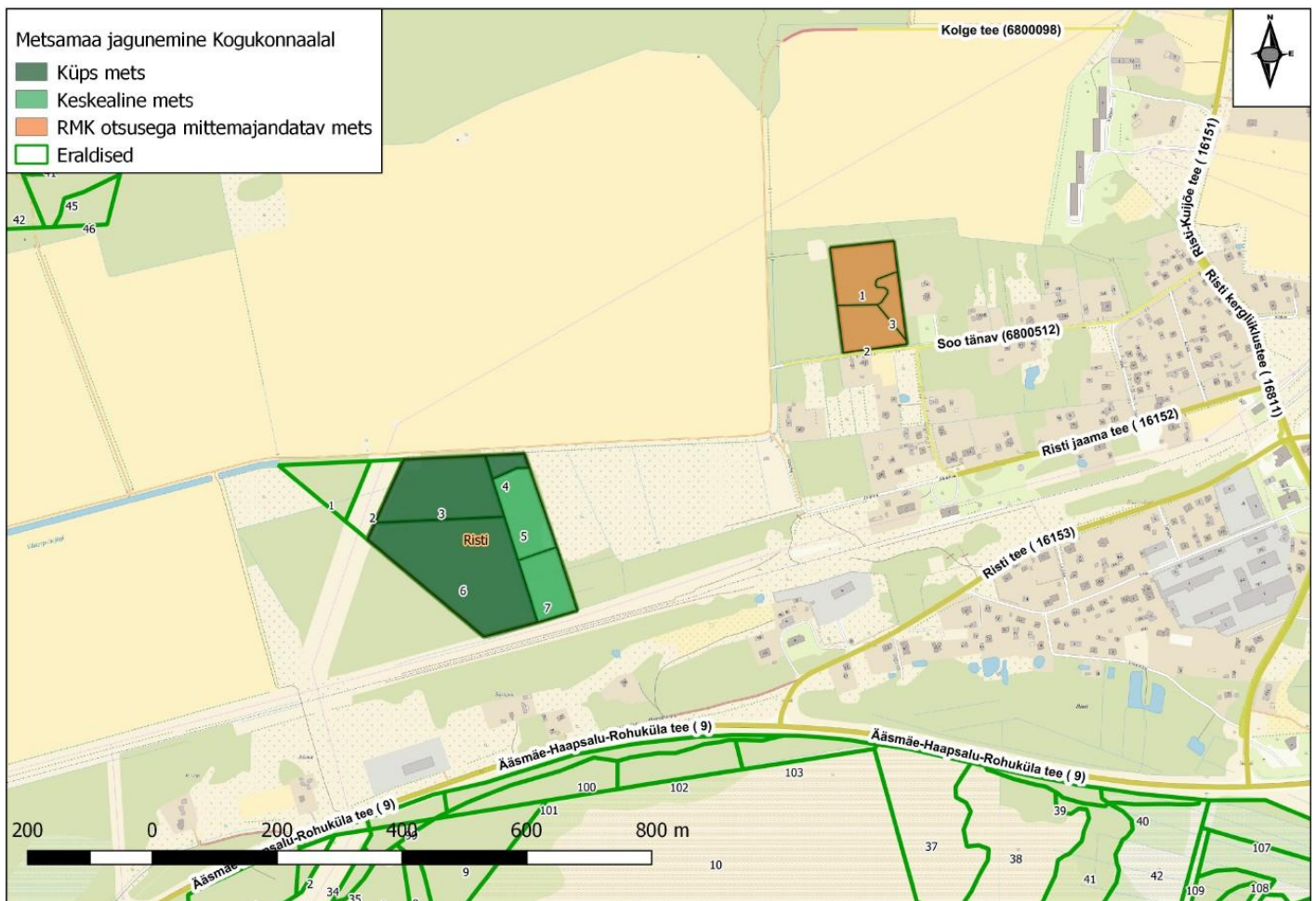
Joonis 3. Puuliigiline koosseis (%)



Risti kogukonnaala metsas on suurem osa majandatavast metsast vana mets, mis on saanud raieküpseks (küps mets).

Keskealises metsas teeme vajadusel harvendusraieid.

Joonis 4. Vanuseline jaotus (%)



Joonis 5. Risti kogukonnaala metsade vanuseline jaotus

## Risti kogukonnaala metsa vanuseline jagunemine arenguklassidesse

Metsa arenguklassid on metsa elutsükli kirjeldamiseks kasutatavad kategooriad, mis hõlmavad metsakoosluse kujunemist alates varasest kasvufaasist kuni küpsuseni. Täpsemaid metsaandmeid saab otsida [metsaportaalist](#).

**Keskealine mets** (keskealine mets; valmiv mets) – 40% Risti kogukonnaala metsamaast on keskealine mets.

**Küps mets** (küpsusdiameetri või küpsusvanuse saavutanud mets) – 60% Risti kogukonnaala metsamaast on küpsusvanuse arenguklass Y ehk küps mets.

## Plaanitavad tööd

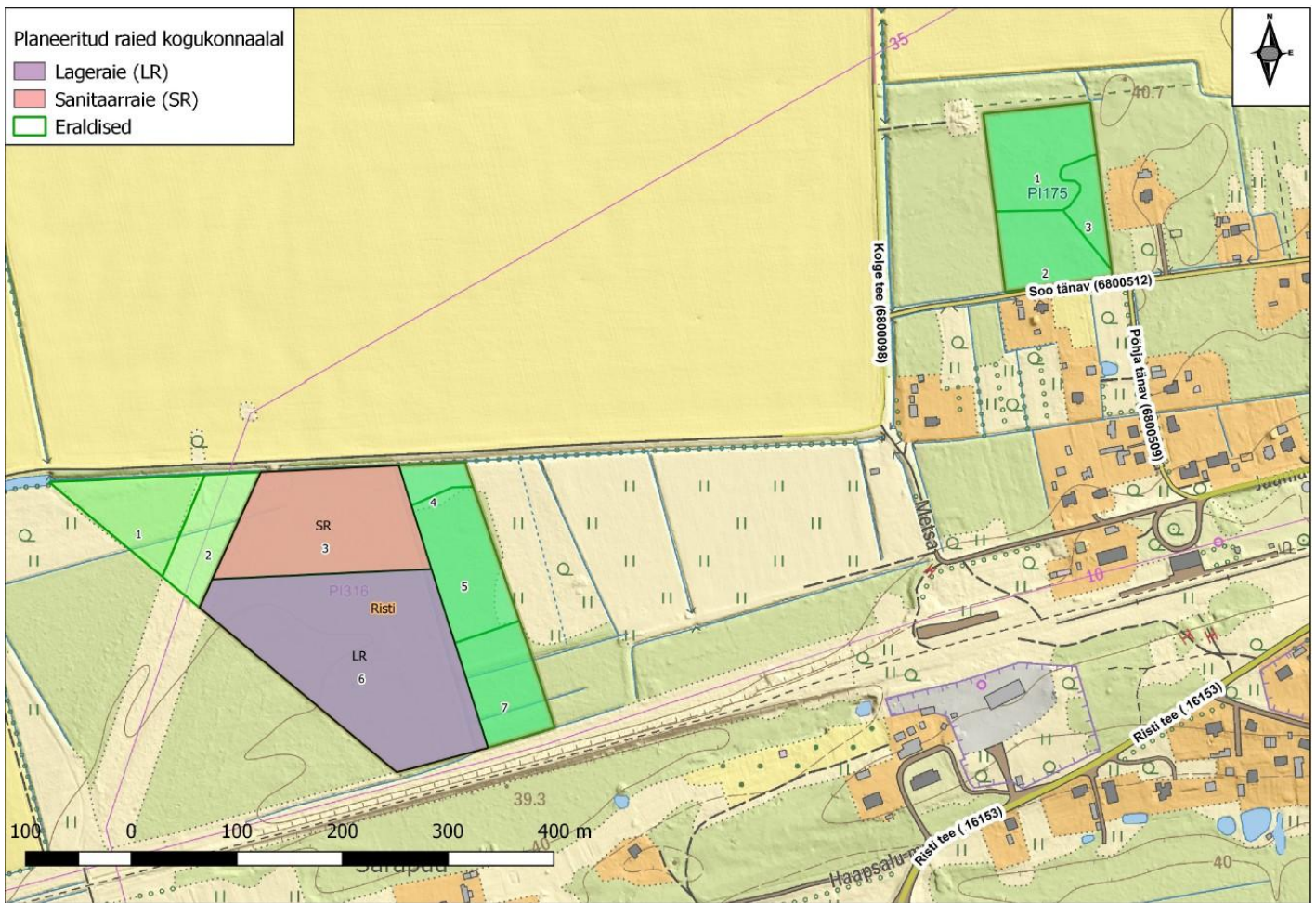
Plaani koostamise algatuse koosolekul osalesid RMK, Lääne-Nigula vallavalitsuse ning kohaliku kogukonna liikmed. Esimene koosolek toimus 08. mail 2026 Risti koolimajas.

Risti kogukonnaala metsatööde plaani kavandi koostamisel on arvestatud majandatava metsa vanuselise ja puuliigilise koosseisuga, metsa sanitaarse seisundiga ning 08. mai koosolekul arutatud teemadega. Plaanime teha Risti kogukonnaalal lageraiet (LR) kvartalil PI316 eraldisel 6, pindalaga 3 ha (joonis 6.). Tegemist on viljaka kasvukohaga (jänese kapsa, esimene boniteet) kuusikuga, kus on tekkinud juba oluline metsakahjustus üraskite poolt. Eraldisel on palju kuivanud ja murdunud kuuski ning metsa uuendamiseks parim lahendus on lageraie, mille järel uuendatakse ala kuuse istutamise teel. Lisaks on vajalik eelnevalt läbi viia prügikoristus kuna metsa on viidud mitmesuguseid ehitusjätmeid. Ala läbiv metsarada on sinna murdunud puudest läbimatu. Seepärast plaanime lisaks eraldisel 3 pindalaga 1,6 ha teha sanitaarraiet (SR). Töid teeme kuiva või külma ilmaga, et vältida pinnase kahjustamist. Vastavalt sellele plaanime raiet läbi viia aastatel 2027-2029 olenevalt ilmastikutingimustest. Enne raietöödega alustamist teavitame vallavalitsust ja kogukonda.

Eriolukordade – tormi- ja muude oluliste metsakahjustuste, ohtlike puude raie tõttu tekkivatest töödest teavitab RMK kohalikku omavalitsust ja vajadusel kogukonda eraldi ning need võivad tuua kavandatud töödesse muudatusi.

Tabel 2. Raiete nimekiri Risti kogukonnaalal

kvartal	eraldis	puistu	raieliik	uuendatav puuliik	pindala, ha
PI316	6	Kuusikud	Lageraie	Kuuski	3,0
PI316	3	Kuusikud	Sanitaarraie		1,6



Joonis 6. Risti kogukonnaalal plaanitud raied