

# SÄILIKPUUDE JUHEND

---

# SÄILIKPUUD - ELURIKKKUSE TAGAJAD



- Jäta langile elusaid kasvavaid säilikpuid vähemalt 15 tk/ha, millest vähemalt 10 tk/ha peavad olema esimesest rindest. Teise rinde puud võib säilikpuudeks lugeda juhul, kui säilikpuud on jäetud kasvama grupina.

# SELTSIS ON SEGASEM



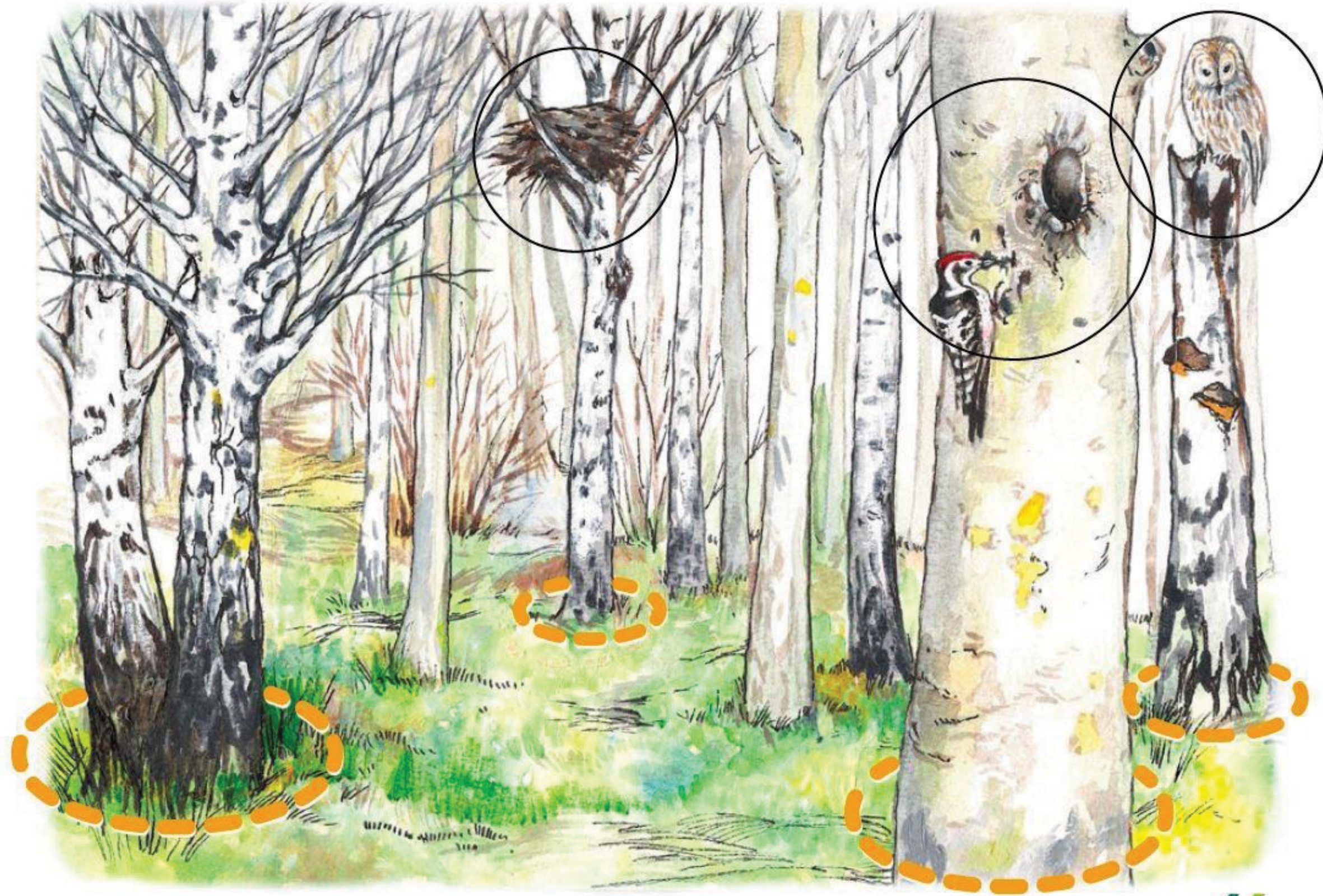
- Võimalusel jäta säilikpuud gruppina.
- Säilikpuude grupis jäta alles teise rinde puud, kuivanud puud ja tüükad, järelkasv ning põõsad, eelistades tolmeldajatele väärtuslikke puid ja põõsaid.

# MÕNED PUULIIGID ON METSAELUSTIKU JAOKS KÕRGEMA VÄÄRTUSEGA



- Kui langil esineb haaba, sangleppa, pärna ja kõvalehtpuid (tamm, saar, vaher, künnapuu, jalakas) – siis vali võimalusel säilikpuud nende hulgast.

# ERINEVUS RIKASTAB



- Õõnsustega, suurte (üle 50 cm läbimõõduga) risupesadega, murdunud, tuuleluudade või jämedate okstega puud on eriti väärtuslikud säilikpuud.

# ERINEVUS RIKASTAB



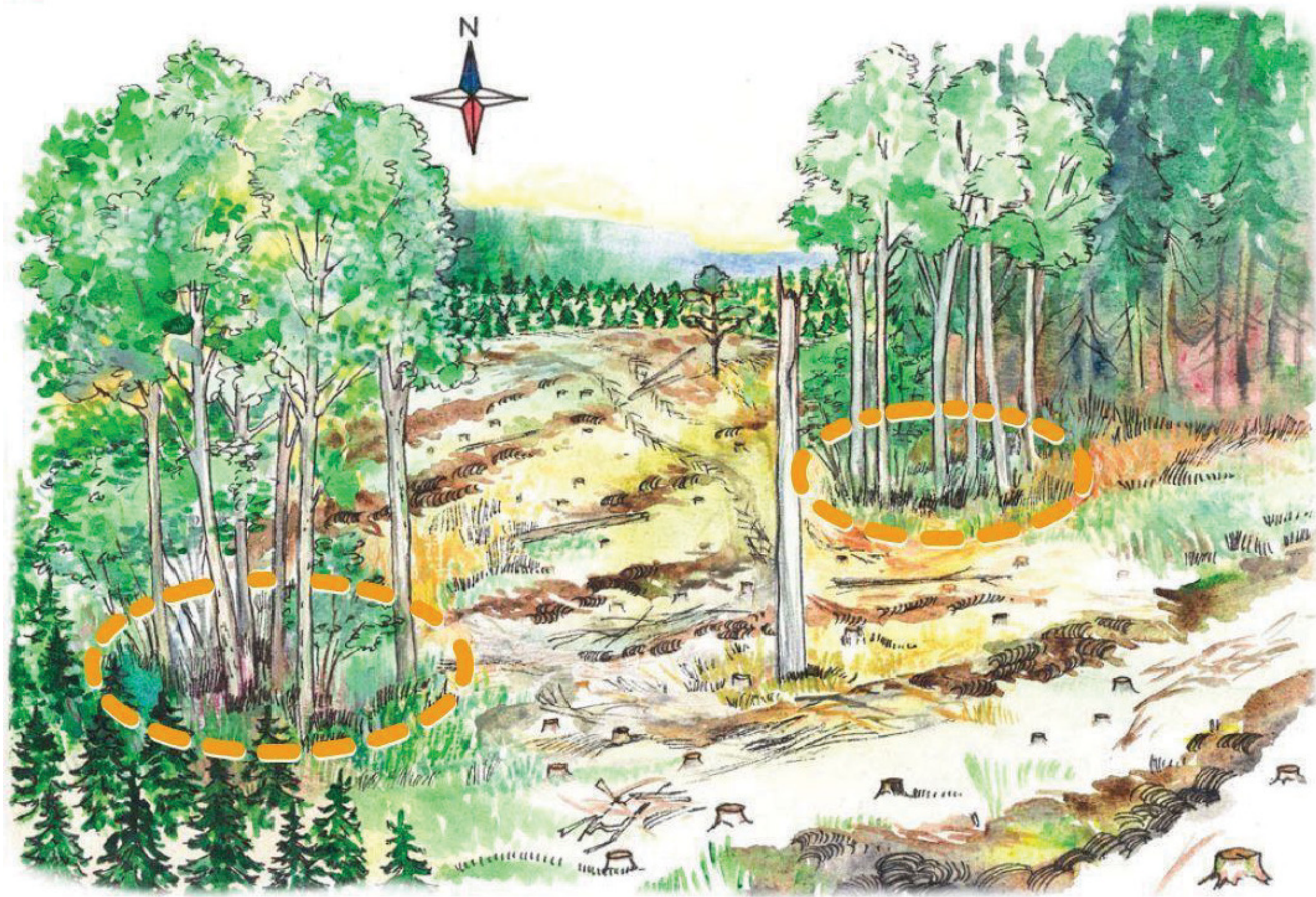
- Eelneva raieperioodi puud, jämedad puud, põlemisjälgedega, seente viljakehadega, mitme ladvaga või vaigutustega puud on eriti väärtuslikud säilikuud.

# LAS SÄILIKPUUD KASVAVAD SEAL, KUST NEID KÄTTE EI SAA



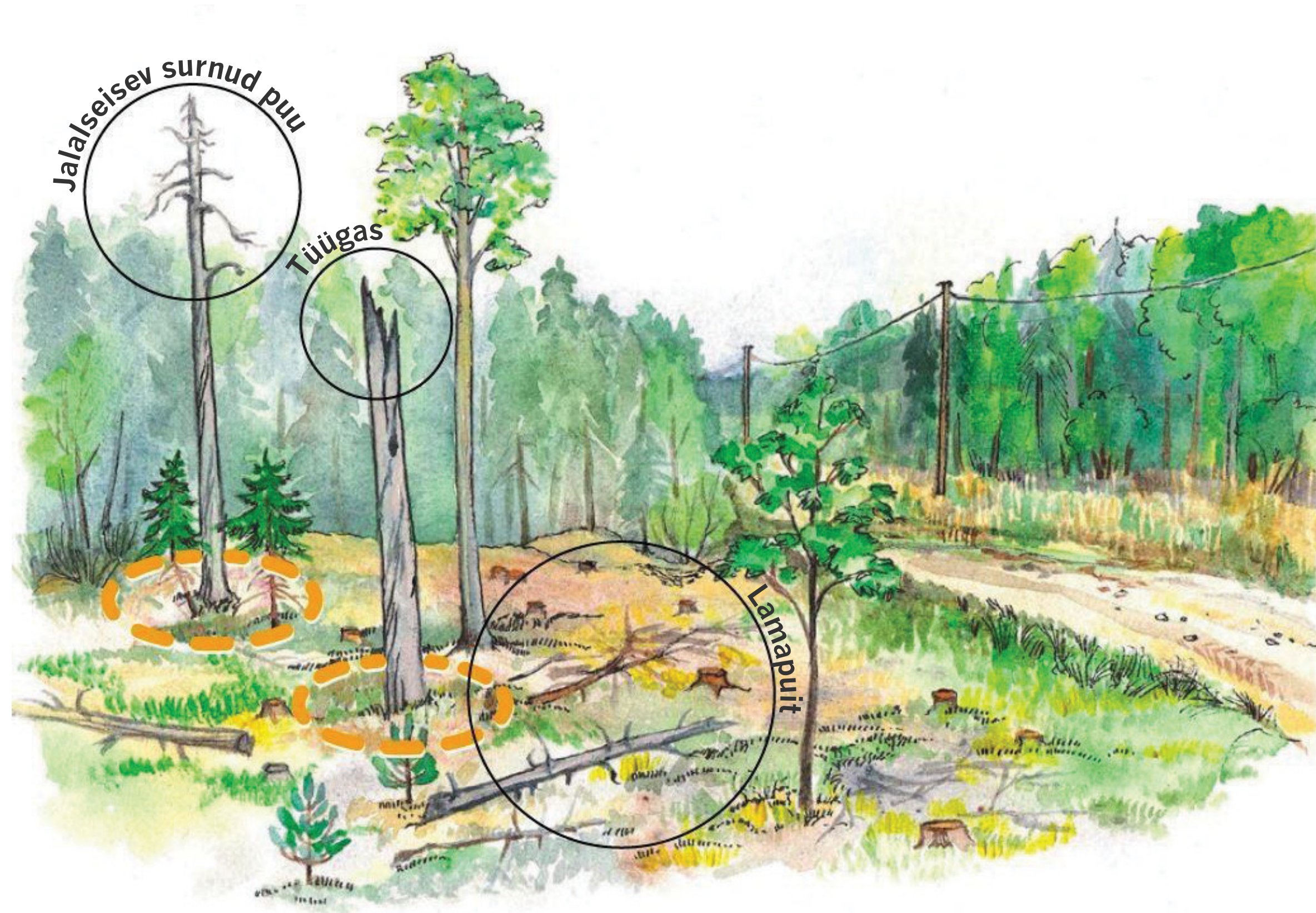
- Kui langil on allikas, ristipuu, üle 50 cm läbimõõduga risupesa, sulglohk või kivi­kylv, moodusta võimalusel säilikpuude grupp selle ümber.
- Looduskaitsealuse liigi olemasolul jäta säilikpuude grupp alale, kus liik asub.

# VANA METS KAITSEB



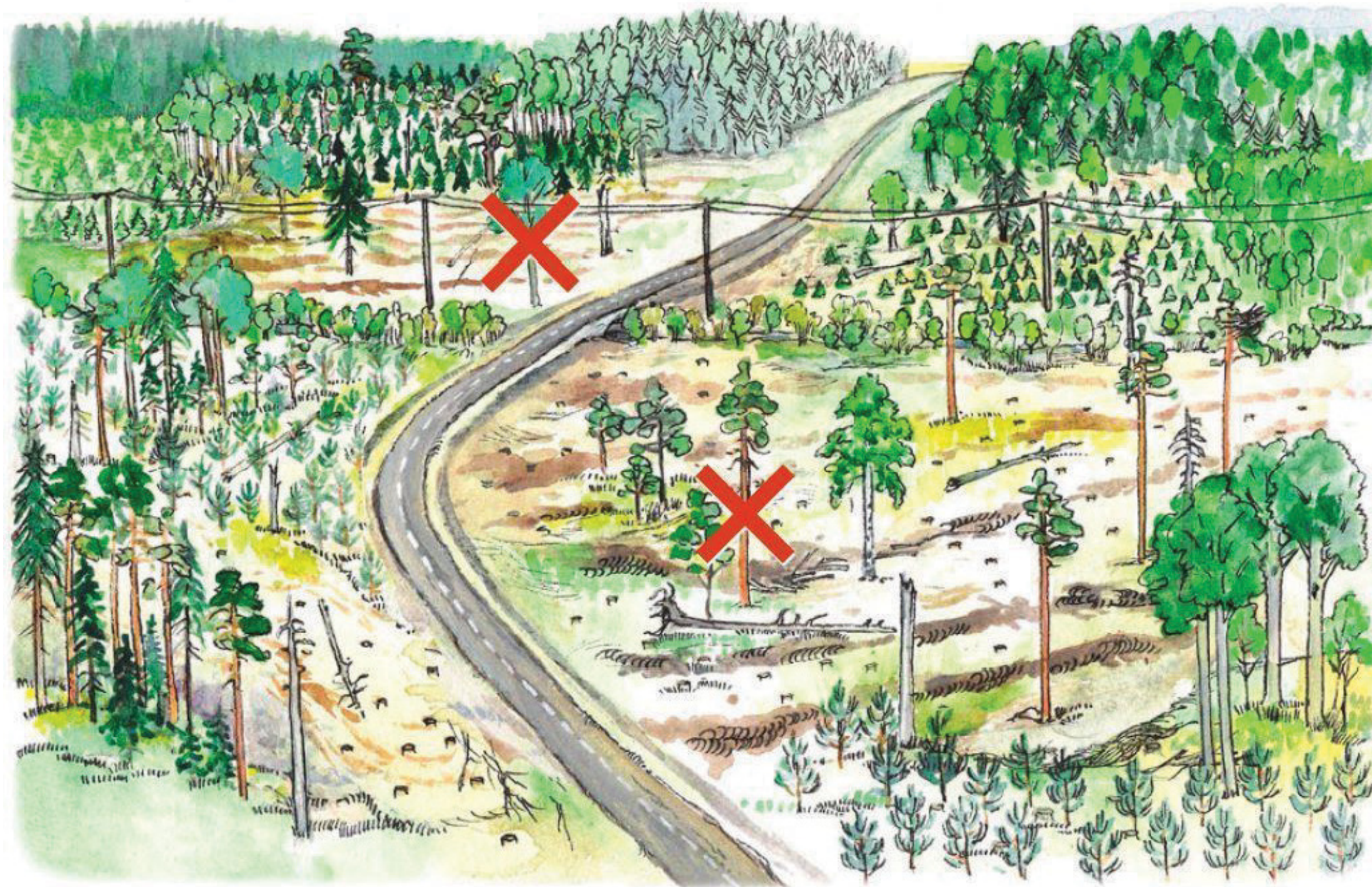
- Võimalusel jäta säilikpuud või säilikpuude grupp vana metsa serva või langi läänekülge.

# SURNUD PUUD ON TÄIS ELU



- **Jalalseisev surnud puu** – surnud püsti seisev puu, mille rinnasdiameeter on vähemalt 15 cm.
- **Tüügas** – puu murdumise järel püsti jäänud tüve alumine osa, mille rinnasdiameeter on vähemalt 15 cm ja kõrgus vähemalt 2 m.
- Tüügaste või surnud puude olemasolul jäta neid langile kokku vähemalt 5 tm/ha.
- **Lamapuit** – metsaelustiku mitmekesisuse tagamiseks pikemat aega (üldjuhul rohkem kui kaks vegetatsiooniperioodi) maapinnaga täielikus või osalises kokkupuutes olev, sh juuremättaga surnud puutüvi või selle osa, mille jämedaima koha diameeter on suurem kui 20 cm.
- Lamapuidu olemasolul jäta seda langile vähemalt 15 tm/ha.
- Raietööde ja maapinna ettevalmistamise käigus tuleb vältida langil säilitatava lamapuidu kahjustamist.

# ARVESTA TEEDE, HOONETE JA LIINITRASSIDE OHUTUSEGA



- Võimalusel ära jätta säilikpuid või säilikpuude gruppe teedele, kraavidele, elektritrassidele ja õuemaadele lähemale kui puu kõrgus.
- Säilikpuudeks, surnud puudeks ja tüügasteks ära jätta neid, mis võivad ohustada töötajaid või metsas liikujaid.

**Koostaja:**

Riigimetsa Majandamise Keskus

**Illustratsioonid:**

Epp Margna

**Esikaane foto:**

Jarek Jõepera

**Välja antud:**

juuni 2013

**Uuendatud:**

juuli 2026

